



LAUKU E-LAPA

Nedēļas aktualitātes



12.01.2024 Nr. 2 (486)

Publicitātes foto

LAUKSAIMNIECĪBA



Iznācis "Lauku Lapas" janvāra numurs

Informatīvā izdevuma "Lauku Lapa" janvāra numurā aicinām lauksaimniekus pieteikties mācībām ar ES atbalstu. Grāmatvedības sadaļā apskatītas izmaiņas nodokļu jomā 2024. gadā, ar kurām saskarsies arī lauksaimniecības uzņēmumi. Labās pieredzes stāsti: par ābeļu komercdārzu Valmieras novada "Jaunbrēmēlēs" un to, kā saimnieko dvīņubrāļi Juris un Jānis Supes Balvu novadā, attīstot bišu un ķiploku saimniecības un tūrismu.

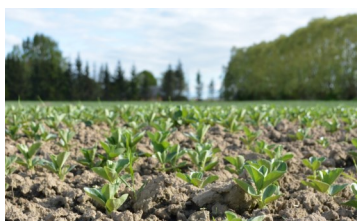
Plašāk: <https://saite.lv/nogo>



Atvieglota vērtēšana dīzeļdegvielas iegādei

Valdība piekritusi ZM ierosinājumam 2024./2025. saimnieciskajā gadā lauksaimniekiem ieviest atvieglotu minimālo ieņēmumu kritērija vērtēšanu marķētās dīzeļdegvielas iegādei. Pēc noteikumu stāšanās spēkā personas ieņēmumi no lauksaimnieciskās ražošanas tiks vērtēti atbilstoši Valsts ieņēmumu dienestā iesniegtajai gada ienākumu deklarācijai u. c.

Plašāk: <https://saite.lv/LHXS>



LAD sāk izmaksāt 1. ekoshēmas atbalstu

Lauku atbalsta dienests 10. janvārī sāka maksāt 1. ekoshēmas par videi un klimatam labvēlīgu lauksaimniecības praksi maksājumu (EKO 1). Pirmajā dienā to izmaksāja 7041 klientam, kopējā izmaksātā summa ir 20,8 miljoni eiro. Maksājumu pārējiem klientiem dienests turpinās veikt arī nākamajās dienās.

Plašāk: <https://saite.lv/tEyP>



Pie pārtikas cenu zīmēm jābūt valstu karogu atainojumam

Zemkopības ministrija atbalsta izskatīšanai Saeimā iesniegtos piecu parlamenta deputātu priekšlikumus izmaiņām Pārtikas aprites uzraudzības likumā, kas paredz pārtikas mazumtirdzniecībā katra pārtikas produkta cenas zīmē vai pie pārtikas produkta skaidri un nepārprotami norādīt tā ražošanas valsti, attēlojot to ar attiecīgās valsts karogu, lai pircēji viegli, ērti un nepārprotami varētu atšķirt Latvijā un citās valstīs ražoto pārtiku.

Plašāk: <https://saite.lv/FuON>



Ekonomikas ministrs sašutis par lielāku uzcenojumu Latvijas produkcijai

Konkurences padomes atzinums, ka tirgotāji atsevišķām importēto pārtikas produktu grupām piemēro zemāku uzcenojumu nekā vietējai produkcijai, liecina par lielu pārtikas ķēžu tirgotāju attieksmi pret valsti, kas viņiem devusi iespēju izvērst savu biznesu, paziņoja ekonomikas ministrs Viktors Valainis.

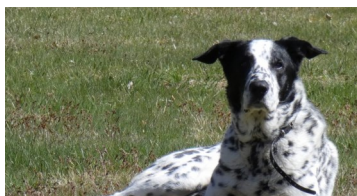
Plašāk: <https://saite.lv/iYae>



Aicinām pieteikties mācībām ar Eiropas Savienības atbalstu

Viens no nosacījumiem valsts un Eiropas Savienības atbalsta saņemšanai 2023.-2027. plānošanas periodā ir kvalifikācijas celšanas kursu apmeklējums tiem saimniekiem, kuri pieteikušies atbalstam kādā no Agrovides pasākumiem. Plašu nepieciešamo kursu klāstu sadarbībā ar Latvijas Biozinātņu un tehnoloģiju universitāti no decembra sācis piedāvāt Latvijas Lauku konsultāciju un izglītības centrs.

Plašāk: <https://saite.lv/Lyly>



Prasības neizlietotas ārstnieciskās dzīvnieku barības iznīcināšanai

Ministru kabinets 9. janvārī apstiprinājis kārtību par neizlietotas vai nederīgas dzīvnieku ārstnieciskās barības un starpproduktu savākšanu un iznīcināšanu, lai dzīvniekiem paredzētie produkti, kas satur veterinārās zāles, nenonāktu sadzīves atkritumos vai vidē.

Plašāk: <https://saite.lv/wCrv>

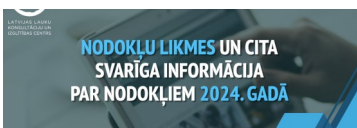
GRĀMATVEDĪBA UN NODOKĻI



Izmaiņas IIN aprēķināšanā

Pieņemti grozījumi MK noteikumos Nr. 662 par iedzīvotāju ienākuma nodokļa deklarācijām – saimnieciskās darbības veicējiem vienkāršoti pielikumi saistībā ar to, ka IIN aprēķināšanā atcelti saimnieciskās darbības izdevumu apmēra ierobežojumi.

Plašāk: <https://saite.lv/CWCm>



Nodokļu likmes 2024. gadā

LLKC Grāmatvedības un finanšu nodaļa sagatavojusi uzskatāmu bukletu par nodokļu likmēm 2024. gadā un citu ar to saistītu informāciju.

Plašāk: <https://saite.lv/AylS>

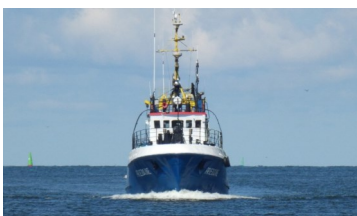
Atskaišu termiņi	
15.01.	Deklarācija par skaidrā naudā veiktajiem darījumiem decembrī.
15.01.	Paziņojums par fiziskajām personām izmaksātajām summām decembrī.
15.01.	Deklarācija par ienākumu no kapitāla.
15.01.	Mikrouzņēmumu nodokļa deklarācija par 4. ceturksni.
17.01.	Darba devēja ziņojums par decembri.
17.01.	Pašnodarbinātā ziņojums par 4. ceturksni.
17.01.	Termiņš pašnodarbinātā prognozes iesniegšanai, lai netiktu aprēķinātas minimālās VSAOI.



ZIVSAIMNIECĪBAS TĪKLS

ZIVJU E-LAPA

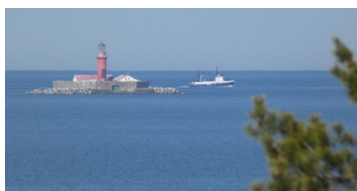
Nedēļas aktualitātes



Organizē sanāksmi par Zvejas kontroles izmaiņām

Zemkopības ministrija informē, ka 25. janvārī plkst. 11.00 Rīgā, Republikas laukumā 2, Zemkopības ministrijas ēkā, 23. stāva zālē ir iepļānota sanāksme, kurā zvejnieki tiks informēti par Eiropas Savienībā pieņemtajām Zvejas kontroles regulējuma izmaiņām. Tiks nodrošināta iespēja sanāksmē piedalīties arī attālināti (MS Teams).

Plašāk: <https://saite.lv/GpyY>



Zvejniecībā dīzeļdegvielas iekrāsošanai būs jāizmanto cits marķieris
 Ministru kabinets 9. janvārī apstiprinājis grozījumus noteikumos par samazinātās akcīzes nodokļa likmes piemērošanu zvejniecībā izmantojamai dīzeļdegvielai, nosakot citu fiskālo marķieri dīzeļdegvielas iekrāsošanai.
 Plašāk: <https://saite.lv/FXEI>



E-ČIEKURS

Nedēļas aktualitātes



MĀCĪBAS MEŽA ĪPAŠNIEKIEM

Iespēja piedalīties bezmaksas mācībās **meža īpašniekiem, meža nozarē nodarbinātajiem un medniekiem**. Mācībās ir iespēja apgūt gan teorētiskās zināšanas, gan praktiskās mācības mežā un citos objektos. **Uz mācībām iepriekš jāpiesakās – vietu skaits ierobežots!**

Plašāk tabulā un šeit: <https://ej.uz/lwqi>

Jāpiesakās – vietu skaits ierobežots!

Plašāk tabulā un šeit: <https://ej.uz/lwqi>

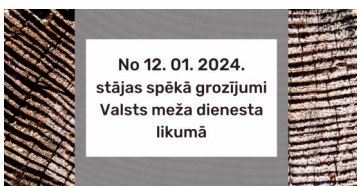
VIDZEME			
19. un 20. janvāris	Efektīvas medību saimniecības veidošana, meža dzīvnieku postījumu samazināšanas iespējas	Madonas novadā	MKPC Madonas nodaļa Mairita Bondare Tāl. 28381176 mairita.bondare@mkpc.lkkc.lv
16. un 17. marts	Savaļas dzīvnieku slimības, medījumu gaļas higiēna un pārtikas drošība	Limbažu novads	MKPC Limbažu nodaļa Jānis Runcis, Tāl. 26173397 janis.runcis@mkpc.lkkc.lv
ZEMGALE			
2. un 3. februāris	Savaļas dzīvnieku slimības, medījumu gaļas higiēna un pārtikas drošība	Bauskas novads	MKPC Rīgas reģionālā nodaļa Rita Daščiora, Tāl. 22019356 rita.dasciora@mkpc.lkkc.lv
KURZEME			
27. un 28. janvāris	Savaļas dzīvnieku slimības, medījumu gaļas higiēna un pārtikas drošība	Grobiņa	MKPC Dienvidkurzemes nodaļa Agrita Šēnberga, Tāl. 29285111 agrita.senberga@mkpc.lkkc.lv
10. un 11. februāris	Savaļas dzīvnieku slimības, medījumu gaļas higiēna un pārtikas drošība	Talsu novads	MKPC Ziemeļkurzemes nodaļa Valdis Usne, Tāl. 26438175 valdis.usne@mkpc.lkkc.lv
17. un 18. februāris	Savaļas dzīvnieku slimības, medījumu gaļas higiēna un pārtikas drošība	Kuldīgas novads	MKPC Ziemeļkurzemes nodaļa Valdis Usne, Tāl. 26438175 valdis.usne@mkpc.lkkc.lv
SĒLIJA/LATGALE			
23. un 24. februāris	Savaļas dzīvnieku slimības, medījumu gaļas higiēna un pārtikas drošība	Jēkabpils novads	MKPC Sēlijas nodaļa Artis Misiņš, Tāl. 26534704 artis.misins@mkpc.lkkc.lv



Izdots ziemas "Čiekurs"

LLKC Mežu konsultāciju pakalpojumu centrs ir sagatavojis jaunu – ziemas informatīvo izdevumu meža īpašniekiem "Čiekurs" 4(80)2023. Izdevumā atrodami meža īpašniekiem noderīgi raksti.

Plašāk: <https://ej.uz/9pvi>



Stājas spēkā grozījumi Valsts meža dienesta likumā

Saeima 2023. gada 14. decembrī pieņēmusi grozījumus Valsts meža dienesta likumā. Šis normatīvais akts ir izsludināts un 2024. gada 12. janvārī stāsies spēkā. Būtiskākais šajos grozījumos ir regulējums attiecībā uz administratīvā procesa realizācijas formu.

Plašāk: <https://ej.uz/o26v>



2024. gadā turpināsies mizgraužu ierobežošanas pasākumi

VMD ģenerāldirektors līdz 2024. gada beigām izsludina mizgrauža masveida savairošanās situāciju mežā Latvijas teritorijā. Tas nozīmē, ka no 2024. gada 1. aprīļa līdz 31. augustam vērtīgo egļu mežaudžu aizsardzības zonās būs spēkā saimnieciskās darbības ierobežojumi.

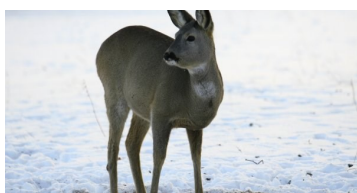
Plašāk: <https://ej.uz/2s9s>



2023. gada cirsmu cenas un izsoļu apkopojums

Katru gadu turpina uzlabot Meža biržas cirsmu (un tagad arī īpašumu) izsoļu platformu, lai palīdzētu meža īpašniekiem tikt pie pircēja, kurš gatavs maksāt augstāko cenu tirgū. Meža biržā 2023. gadā veiksmīgi noslēgušās 167 izsoles, kurās kopā izdarīti 10 220 solījumi.

Plašāk: <https://ej.uz/2x68>



Kāpēc meža zvēri ziemā uzturas cilvēku māju tuvumā?

Lai gan savvaļā dzīvojošie zvēri parasti izvairās no sastapšanās ar cilvēku, iestājoties salam un palielinoties sniega segai, tie kļūst mazāk tramīgi un biežāk uzturas cilvēku mītnu tuvumā, skaidro AS "Latvijas valsts meži" vecākais vides eksperts Uģis Bergmanis.

Plašāk: <https://ej.uz/icec>



Papildu vilku medību atļaujas var izsniegt pamatotos gadījumos

Saistībā ar izskanējušo ziņu par vilku uzbrukumiem Vilces pagastā Valsts meža dienests apstiprina, ka ir saņemta mutiska informācija par vilku uzbrukumiem mājdzīvniekiem, kas tiek pārbaudīta.

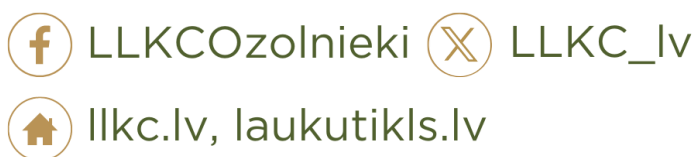
Plašāk: <https://ej.uz/rrna>



* MKPC aicina apgūt mežsaimniecības kursus tālmācībā <https://talmaciba/Mezsaimnieciba>.

Sagatavoja Līga Solosteja, MKPC

SEKOJIET JAUNUMIEM



EIROPAS SAVIENĪBA
EIROPĀ INVESTĒ LAUKU APVIDOS
Eiropas Lauksaimniecības fonds
lauku attīstībai