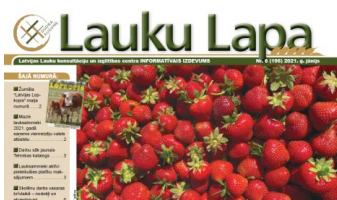


11.06.2021. Nr. 23 (352)

Publicitātes foto

## LAUKSAIMNIECĪBA



### Iznācis "Lauku Lapas" jūnija numurs

Iznācis LLKC informatīvā izdevuma "Lauku Lapa" jūnija numurs. Tajā publicējam LLKC valdes priekšsēdētāja Mārtiņa Cimermaņa rakstu par to, kā būtu jāveido jauno novadu attīstības vīzijas, lai tās palīdzētu izaugsmei. Aktuāli par to, kā jaunais lauksaimniecības Tehnikas katalogs atvieglos ES līdzfinansētu projektu iepirkumus u. c.

Plašāk: <https://ej.uz/n7dq>



### Darbu sāk elektroniskais Tehnikas un iekārtu katalogs

No 10. jūnija sāk darboties Tehnikas un iekārtu katalogs, ko izstrādājis Zemkopības ministrija sadarbībā ar Latvijas Lauku konsultāciju un izglītības centru un Lauku atbalsta dienestu, lai atvieglotu lauksaimniekiem tehnikas un iekārtu iegādi. Lielu atbalstu kataloga izveidošanā sniedza arī Lauksaimniecības tehnikas ražotāju un tirgotāju asociācija. Katalogs pieejams kā elektroniskais rīks LAD Elektroniskajā pieteikšanās sistēmā.

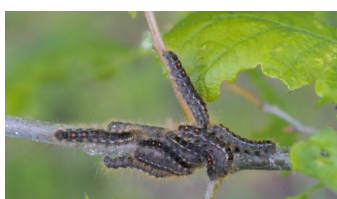
Plašāk: <https://ej.uz/5319>



### Katalogs [www.novadagarsa.lv](http://www.novadagarsa.lv) papildina piedāvājumu

"Novada Garša" katalogā pašlaik pieejama informācija par teju 900 mazajiem ražotājiem un to piedāvāto produkciju visā Latvijā. Pieejamās informācijas apjoms par vietējiem uzņēmējiem aizvien pieaug, jo beidzot katalogā reģistrēties var arī pašmāju tirgotāji, ēdinātāji un kooperatīvās sabiedrības.

Plašāk: <https://ej.uz/dwbh>



### Novērota cilvēka veselībai kaitīga kaitēkļa savairošanās

Jūnija sākumā Zemgalē, netālu no Tērvetes, pirmo reizi novērota zeltvēdera mūķenes (*Euproctis chrysorrhoea*) savairošanās. Šis kukaiņu sugas dabiskais izplatības areāls ietver Eiropu, Āfrikas ziemeļu daļu un Tuvos Austrumus. Zeltvēdera mūķene ir Latvijas faunas sastāvdaļa, taču līdz šim tā nekad nebija savairojusies masveidā.

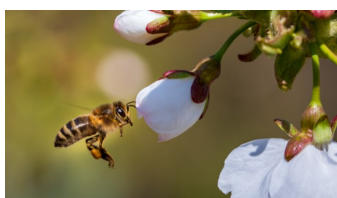
Plašāk: <https://ej.uz/fvuk>



### Ziemas kviešu ziemcietības un mēslošanas vērtējums

Jau ceturto gadu Latvijas Lauku konsultāciju un izglītības centrs sadarbībā ar četrām saimniecībām dažādos Latvijas reģionos organizē demonstrējumu "Dažādu mēslošanas līdzekļu lietošanas demonstrējums laukaugu sējumos, lietojot tos dažādās kultūraugu attīstības stadijās, dažādos Latvijas reģionos".

Plašāk: <https://ej.uz/geqm>



### Augu aizsardzības līdzekļu ietekme uz apputeksnētājiem

Pērn Valsts augu aizsardzības dienests (VAAD) veicis 1874 augu aizsardzības līdzekļu (AAL) lietošanas uzraudzības pārbaudes\* un informē, ka 2020. gadā nav bijis neviena gadījuma, kad AAL lietošanas rezultātā gājušas bojā bites. Lai veicinātu cieņpilnas attiecības ar kaimiņiem un pasargātu bišu dravas, VAAD skaidro noteikumus un labās prakses piemērus, kas jāievēro gan augkopjiem, gan biškopjiem.

Plašāk: <https://ej.uz/b2h6>

# GRĀMATVEDĪBA UN NODOKĻI



## Grozījumi Darba likumā

Darba likumā izdarīti vairāki grozījumi, tajā skaitā par attālināto darbu.

Plašāk: <https://ej.uz/b1mx>

# KALENDĀRS

Atskaišu termiņi	
15.06.	Paziņojums par fiziskajām personām izmaksātajām summām maijā.
15.06.	Deklarācija par skaidrā naudā veiktajiem darījumiem maijā.
17.06.	Darba devēja ziņojums VSAOI par maiju.
21.06.	PVN deklarācija par maiju.
21.06.	UIN deklarācija par maiju.



ZIVSAIMNIECĪBAS TĪKLS

## ZIVJU E-LAPA

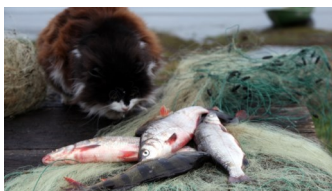
Nedēļas aktualitātes



### Iznākusi otrā ceturkšņa "Zivju Lapa"

Jaunākajā "Zivju Lapas" numurā rakstā par pierkastes zvejnieku šā gada stāvvadu zveju un atbildam uz biežāk uzdotajiem jautājumiem Latvijas zivsaimniecības integrētās kontroles un informācijas sistēmas darbībā. Arī raksti par pieredzi akvakultūrā un viedo ciemu darbībā.

Plašāk: <https://ej.uz/djx2>



### LZIKIS lietotāju biežāk uzdotie jautājumi

Piedāvājam iepazīties ar zvejnieku visbiežāk uzdotajiem jautājumiem Latvijas zivsaimniecības integrētās kontroles un informācijas sistēmas (LZIKIS) lietošanā. Atbildes gan par stāvvadu zvejas, pašpatēriņam un mājražošana domātā loma reģistrēšanu un tālākām darbībām ar to.

Plašāk: <https://ej.uz/wp3x>



## E-ČIEKURS

Nedēļas aktualitātes





### Pagarināta pieteikšanās demonstrējumu teritoriju izveidei

Saistībā ar LIFE integrētā projekta *LatViaNature* aktivitāti "Ilgtspējīgas meža apsaimniekošanas demonstrēšana privātās zemēs" tiek pagarināts pieteikšanās termiņš privāto mežu īpašniekiem ilgtspējīgas mežsaimniecības demonstrējumu teritoriju izveidei līdz **19. jūnijam**.

Plašāk: <https://ej.uz/um33>



### Stājušies spēkā jauni grozījumi Meža likumā

Meža likuma 5. panta pirmajā daļā pieņemtas sekojošas izmaiņas: "Lai saskaņotu pārvietošanos pa blakus esošām zemes vienībām, meža īpašnieks vai tiesiskais valdītājs var vērsties Valsts meža dienestā vai pašvaldībā ar lūgumu sniegt zemes vienības īpašnieka vai tiesiskā valdītāja kontaktinformāciju. Tas atvieglos meža apsaimniekošanas darbu veikšanu un plānošanu, kā arī noderēs, lai paziņotu kaimiņam par novērotiem mežaudzes bojājumiem.

Plašāk: <https://ej.uz/arvx>



### Rīcības plāns aizsardzībai pret egļu astoņzobu mizgrauzi

Ņemot vērā izveidojušos situāciju Latvijā 2019. gadā un situāciju Eiropā kopumā, Zemkopības ministrija izveidoja speciālistu darba grupu un izstrādāja rīcības plānu egļu audžu aizsardzībai pret mizgraužu radītiem bojājumiem 2020. gadā, jo tika prognozēts, ka notiks mizgrauža masu savairošanās.

Plašāk: <https://ej.uz/ny6k>



### Meža īpašnieki aicināti apsekt savas egļu audzes

Lai varētu īstenot rīcības plānu egļu mežaudžu aizsardzībai pret egļu astoņzobu mizgrauzi un būtu iespējams apkarot šo kaitēkli, nepieciešama precīza informācija par kaitēkļa izplatību un iespējamo savairošanos. Valsts meža dienests aicina meža īpašniekus apsekt savā īpašumā esošās par 50 gadiem vecākas egļu audzes un, konstatējot mizgrauža klātbūtni, par to ziņot Valsts meža dienestam.

Plašāk: <https://ej.uz/icag>



### Pērn kopējais pārkāpumu skaits mežā samazinājies

Pagājušajā gadā ir samazinājies meža apsaimniekošanā konstatēto pārkāpumu skaits. Pavisam 2020. gadā konstatēti 606 meža apsaimniekošanu regulējošo normatīvo aktu pārkāpumi, nodarot kaitējumu 903 042 eiro apmērā. Tas ir mazāk kā iepriekšējā gadā, kad konstatēto pārkāpumu skaits bija 731, un samazinājies arī kopējais administratīvo pārkāpumu skaits.

Plašāk: <https://ej.uz/m9s4>

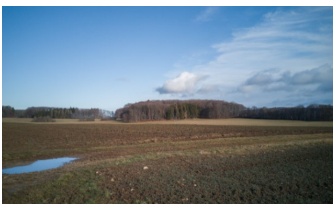


### "Silavas" zinātnieku viedoklis par oglekļa uzkrājumu mežā

Portālā [www.lvportals.lv](http://www.lvportals.lv) 27. maijā publicēts Ineses Helmanes raksts "Kartupelis priedei nav konkurents", kur ar viedokli par oglekļa uzkrājumu mežā un klimatneitralitāti dalās LVMI "Silava" zinātnieki Andis Lazdiņš, Āris Jansons un Daiga Zute. Raksts pieejams šeit:

<https://ej.uz/x4t7>

Plašāk: <https://ej.uz/kgdz>



### Nominēta jaunā Eiropas Klimata pakta vēstniece Latvijā

Eiropas Komisija nominējusi LVMI "Silava" zinātnisko asistenti Daigu Zuti kā jauno Klimata pakta vēstnieci Latvijā. Klimata pakts ir Eiropas Savienības mēroga iniciatīva, kas vieno cilvēkus, kopienas un organizācijas klimata krīzes risināšanā un zaļākas Eiropas veidošanā. ES valstu pārstāvji vēlas panākt pārmaiņas, daloties informācijā, rīkojot dažādus pasākumus, kā arī iedvesmojot un mudinot rīkoties arī līdzcilvēkus.

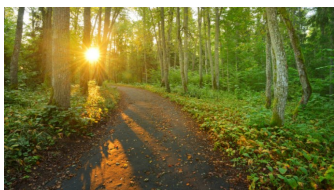
Plašāk: <https://ej.uz/qn9w>



### Vai uzturēšanos mežā var ierobežot

Ir gadījumi, kad pašvaldība pēc Valsts meža dienesta vai vides aizsardzības institūcijas ierosinājuma ugunsdrošības, īpaši aizsargājamo dabas teritoriju, meža augu un dzīvnieku aizsardzības interesēs var ierobežot fizisko personu tiesības uzturēties un brīvi pārvietoties mežā. Arī meža īpašnieks vai tiesiskais valdītājs var ierobežot fizisko personu uzturēšanos un brīvu pārvietošanos mežā.

Plašāk: <https://ej.uz/72w2>



### Aicinām pieteikties konkursam "Sakoptākais mežs 2021"

Latvijas Meža īpašnieku biedrība aicina meža saimniekus pieteikties konkursam "Sakoptākais mežs", lai dalītos savā pieredzē un paleptos ar meža īpašumos paveikto. Konkurss noritēs jau piekto gadu, un savu pieteikumu ikviens interesents var iesniegt līdz 5. jūlijam.

Plašāk: <https://ej.uz/bc2r>



### Meklējam koku ar stāstu

Līdz šā gada 15. jūlijam jebkuram ir iespēja piedalīties konkursā "Eiropas Gada koks Latvijā"! Konkurss paredzēts, lai apzinātu un iepazītu kokus ar aizraujošiem stāstiem, iespaidīgiem izmēriem un nozīmīgu lomu kultūrvēsturiskā mantojuma un dabas vērtību saglabāšanā. Konkurss citās Eiropas valstīs notiek no 2002. gada, bet Latvija līdz šim nav piedalījusies. Tagad ir nolemts sākt šo tradīciju arī Latvijā un nest šos koku stāstus ārpus robežām.

Plašāk: <https://ej.uz/8ovo>



### Visu jūniju peoniju ziedu parāde Kalsnavā

AS "Latvijas valsts meži" Kalsnavas arborētumā karalisko ziedu parādi uzsāk peonijas. Vairāk nekā 300 šķirņu peonijas, kas savā dažādībā priecē ar ziedēšanu no maija vidus līdz pat jūlijam. Kolekcija katru gadu tiek papildināta. Būs iespēja iegādāties stādus un literatūru par peonijām un to audzēšanu.

Plašāk: <https://ej.uz/mvwu>

### MKPC plānotie izglītojošie semināri:

Norises laiks	Semināra tēma	Norises vieta	Kontaktinformācija
29. jūnijā plkst.11.00	Meža nekoksnes resursi, to izmantošana <a href="#">Programma</a>	Kocēnu novads, "Silkalni"	MKPC Ziemeļvidzemes nodaļa Andris Vīrs, tālr. 26108426 <a href="mailto:andris.virs@mkpc.llkc.lv">andris.virs@mkpc.llkc.lv</a>

### MKPC plānotās mācības Zoom platformā:

Norises laiks	Tēma	Norises vieta	Kontaktinformācija
No 28. jūnija	Meža īpašniekiem nepieciešamās zināšanas meža apsaimniekošanā	talmaciba.llkc.lv Tiešsaistē Zoom platformā	MKPC Cēsu nodaļa Laila Šestakovska, tālr. 28323647 <a href="mailto:laila.sestakovska@mkpc.llkc.lv">laila.sestakovska@mkpc.llkc.lv</a>  MKPC Ziemeļvidzemes nodaļa Andris Vīrs, tālr. 26108426 <a href="mailto:andris.virs@mkpc.llkc.lv">andris.virs@mkpc.llkc.lv</a>
No 28. jūnija	Meža īpašniekiem nepieciešamās zināšanas meža apsaimniekošanā	talmaciba.llkc.lv Tiešsaistē Zoom platformā	MKPC Rīgas reģionālā nodaļa Rita Daščiora, tālr. 22019356 <a href="mailto:rita.dasciora@mkpc.llkc.lv">rita.dasciora@mkpc.llkc.lv</a>  MKPC Tukuma nodaļa Esmeralda Kalderauska tālr. 27812527 <a href="mailto:esmeralda.kalderauska@mkpc.llkc.lv">esmeralda- da.kalderauska@mkpc.llkc.lv</a>



\* Meža konsultāciju pakalpojumu centrs piedāvā meža īpašniekiem informatīvos e-seminārus: <http://new.llkc.lv/lv/nozares/mezsaimnieciba-apmacibas/E-Semin%C4%81ri>

\* MKPC aicina apgūt mežsaimniecības kursus tālmācībā <https://talmaciba/Mezsaimnieciba>.

# SEKOJIET JAUNUMIEM!



facebook.com/LLKIC



@LLKC\_Iv



draugiem.lv/LLKC

www.llkc.lv

www.laukutikls.lv



LATVIJAS LAUKU  
KONSULTĀCIJU UN  
IZGLĪTĪBAS CENTRS



Lauku tīkls



MKPC



ZIVSAIMNIECĪBAS TĪKLS

NACIONĀLAIS  
ATTĪSTĪBAS  
PLĀNS 2020



EIROPAS SAVIENĪBA  
EIROPA INVESTĒ LAUKU APVIDOS  
Eiropas Lauksaimniecības fonds  
lauku attīstībai

“Lauku E-Lapa” sagatavota LLKC Apgādā, vadītāja Iveta Tomsone, redaktore Dace Millere,  
Andras Eriņas salikums.