

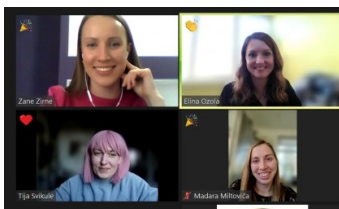
## LAUKSAIMNIECĪBA



### Iznācis "Lauku Lapas" marta numurs

Informatīvā izdevuma "Lauku Lapa" marta numurā galvenā informācija par to, kā veikt saskaņotu darbību – domās un darbos esot kopā ar Ukrainu. Noderīga informācija par norēķinu salīdzināšanu ar Valsts ieņēmumu dienestu, tehnisko pakalpojumu cenu apkopojums, labas prakses piemēri saimniekošanai laukos u. c.

Plašāk: <https://saite.lv/FIQ>



### Zināmi konkursa "Laukiem būt!" uzvarētāji

"Jaunieši, jūsu idejas ir kā gaišas uguntiņas, kas apliecina – laukos ir un būs, kas dzīvo un strādā!" Tā, uzrunājot jau desmito gadu notiekošā konkursa "Laukiem būt!" finālistus mirkli pirms uzvarētāju nosaukšanas, uzsvēra LLKC valdes priekšsēdētājs Mārtiņš Cimermanis.

Plašāk: <https://saite.lv/grc>



### Ukrainai piegādātas vairāk nekā 40 tonnas pārtikas

Naktī uz 5. martu Ukrainas robežu šķērsoja divas pārtikas produktu kravas no Latvijas. Ukrainas sabiedriskā organizācija, kas atbalsta Ukrainas karavīrus, saņēma vairāk nekā 40 tonnas putrainu, makaronu, miltu u. c. produktus no AS "Dobeles Dzirnavniesks".

Plašāk: <https://saite.lv/VBW>



### Pārtikas palīdzība Ukrainai

Zemkopības ministrija sadarbībā ar pārtikas uzņēmumiem sniedz atbalstu Ukrainai, nodrošinot pārtikas ziedojumu vākšanu. Visiem pārtikas ražotājiem (juridiskām personām), kuri vēlas palīdzēt ar pārtikas piegādēm, Zemkopības ministrija aicina aizpildīt labdarības fonda "Viegli palīdzēt" anketu, saite: <https://saite.lv/IOQ>.

Plašāk: <https://saite.lv/tIM>



### Nekontrolēta Ukrainas dzīvnieku pārvešana uz Latviju var radīt riskus

Nekontrolēta Ukrainas patversmēs mītošo dzīvnieku pārvešana uz Latviju var radīt riskus cilvēku un dzīvnieku veselībai Latvijā. Ņemot vērā plašo trakumsērgas izplatību Ukrainā, Pārtikas un veterinārais dienests aicina Latvijas dzīvnieku glābšanas biedrības un aktīvistus nenodarboties ar Ukrainas patversmēs mītošo dzīvnieku pārvešanu uz Latviju.

Plašāk: <https://saite.lv/AJs>



### Darbi augļu dārzā un siltumnīcā

Ir pēdējais brīdis pārskatīt augļu dārzu un novērst postījumus, ja tādi radušies ziemā. Savukārt dārzeņu un puķu stādu audzētājiem jāgādā par kārtību un drošību siltumnīcā. Iesaka LLKC Kuldīgas biroja augkopības speciālists Edgars Cirša.

Plašāk: <https://saite.lv/CQM>



### Izmaiņas Augu aizsardzības līdzekļu reģistrā

Augu aizsardzības līdzekļu reģistrā reģistrēti 15 jauni ķīmiskie augu aizsardzības līdzekļi. Pieņemti lēmumi par augu aizsardzības līdzekļu "Kinto", "Roundup Gel", "Roundup Gel Max" un "Roundup 60" anulēšanu ar 01.01.2022. Pagarināts vairāku augu aizsardzības līdzekļu reģistrācijas termiņš. Vairākiem augu aizsardzības līdzekļiem mainīts reģistrācijas īpašnieks.

Plašāk: <https://saite.lv/FFX>



### Sākas traktortehnikas valsts tehnisko apskāšu sezona

Ar martu Valsts tehniskās uzraudzības aģentūra atklāj lauksaimniecības sezonas sākumu, t. i., dosies maksimāli tuvu traktortehnikas atrašanās vietai veikt valsts tehnisko apskati. Lai piedalītos ceļu satiksmē, t. sk. arī pirms pavasara darbu uzsākšanas, traktortehnika un tās piekabes jāsaģatavo un jāuzrāda ikgadējai tehniskajai apskatei.

Plašāk: <https://saite.lv/ffg> un <https://saite.lv/yxV>

# GRĀMATVEDĪBA UN NODOKĻI

## Atskaišu termiņi

15.03.	Deklarācija par skaidrā naudā veiktajiem darījumiem februārī.
15.03.	Paziņojums par fiziskajām personām izmaksātajām summām februārī.
17.03.	Darba devēja ziņojums par februāri.
21.03.	PVN deklarācija par februāri.
21.03.	UIN deklarācija par februāri.



ZIVSAIMNIECĪBAS TĪKLS

# ZIVJU E-LAPA

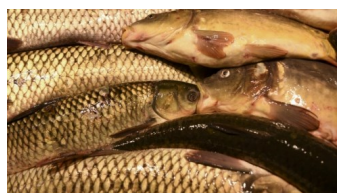
## Nedēļas aktualitātes



### Iznākusi marta "Zivju Lapa"

Informatīvā izdevuma "Zivju Lapa" marta numurā raksts par to, kā tiek risināts jautājums par roņu medībām zvejas tīklu un lomu aizsargāšanai. Plašs materiāls par zivju konservu ražotāja "Unda" pēdējos gados paveikto uzrāvienu šprotu ražošanā. Praktiski padomi par dīķsaimniecības darāmajiem darbiem šajā sezonā u. c.

Plašāk: <https://saite.lv/wFJ>



### Aptauja "Pirkšanas paradumi, iegādājoties svaigus zivju produktus"

Lai veicinātu svaigu zivju pieejamību vietējā tirgū, LLKC Augsmes programmas ietvaros aicina piedalīties aptaujā "Pirkšanas paradumi, iegādājoties svaigus zivju produktus". Aptaujas mērķis – veicināt uzņēmēju izpratni par patērētāju paradumiem saldūdens zivju iegādes paradumos un lietošanā uzturā.

Plašāk: <https://saite.lv/EMP>



### Aktuālais par roņu ieguves atļaujām

Šoziem piekrastes zvejnieki saskārās ar īpaši lieliem roņu postījumiem gan lomiem, gan zvejas rīkiem, tādēļ aizvien uzstājīgāk tiek vaicāts – kad beidzot būs iespējamas roņu aizsargājošās medības?

Plašāk: <https://saite.lv/nqM>

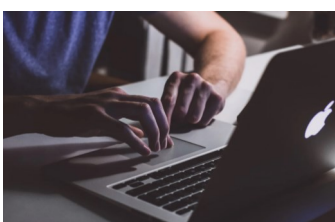




### Līdz 1. aprīlim no meža jāizvāc lauztās un gāztās egles

Aizvadītā rudens un ziemas laika apstākļi nav bijuši labvēlīgi mežam, radot sniega un vēja postījumus. Īpaši bīstamas meža veselībai ir izgāztās un lauztās pieaugušās egles, kas var izraisīt bīstamā kaitēkļa – egļu astoņzobu mizgrauža – masveida savairošanos. Meža īpašniekiem līdz kārtējā gada 1. aprīlim jānodrošina no 1. septembra līdz 1. martam gāzto un lauzto egļu izvākšana no meža vai to aizsardzība pret stumbra kaitēkļiem.

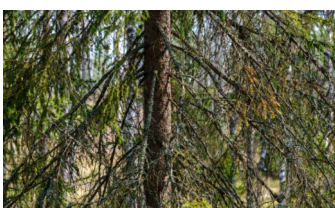
Plašāk: <https://saite.lv/utJ>



### VMD klientus turpina apkalpot “zaļajā režīmā”

Ņemot vērā Covid-19 izraisīto epidemioloģisko situāciju, Valsts meža dienests (VMD) klientus turpina apkalpot “zaļajā režīmā”. Pakalpojumus VMD sniedz epidemioloģiski drošā vidē pēc iepriekšējā pieraksta. Pieteikties pakalpojuma saņemšanai klātienē mežniecībā var, zvanot uz konkrēto mežniecību vai nosūtot e-pasta ziņu, kontaktinformācija pieejama VMD mājaslapā sadaļā Kontakti.

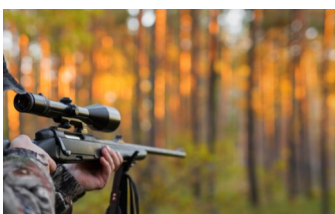
Plašāk: <https://saite.lv/UVo>



### Egļu astoņzobu mizgrauzis turpina apdraudēt egļu audzes

Arī šogad Valsts meža dienests (VMD) aicina meža īpašniekus apsekot egļu audzes, pievēršot uzmanību egļu astoņzobu mizgrauža izplatībai. Šis bīstamais kaitēklis kokiem nodara neatgriezeniskus bojājumus, tas var invadēt ne tikai novājīnātas egles un nemizotus kokmateriālus, bet labvēlīgos apstākļos var apdraudēt arī pilnīgi veselus kokus, radot meža īpašniekiem finansiālus zaudējumus.

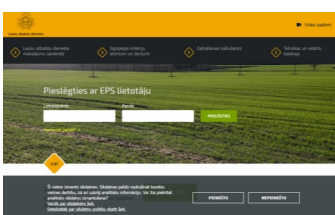
Plašāk: <https://saite.lv/EQV>



### Instrukcija: kā iegādāties mednieka sezonas karti

Ikvienam medniekam, kurš vēlas medīt 2022./2023. gada medību sezonā, ir jāiegādājas mednieka sezonas karte. Bez mednieka sezonas kartes medīt ir aizliegts. Mednieka sezonas karti var iegādāties arī citam medniekam. Mednieka sezonas karti attālinātā veidā var iegādāties Meža valsts reģistrā <https://gis.vmd.gov.lv/>.

Plašāk: <https://saite.lv/SNP>



### 14. martā beidzas iesniegumu pieņemšana AS “Latvijas valsts meži” ziedojumiem

AS “Latvijas valsts meži” izsludinātajā konkursā dāvinājuma (ziedojuma) atbalsta saņemšanai projektu iesniegumus jāiesniedz Lauku atbalsta dienesta elektroniskajā pieteikšanās sistēmā līdz 14. martam.

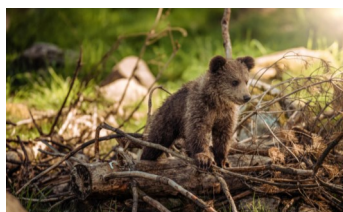
Plašāk: <https://saite.lv/nll>



### “Rīgas Meži” uzsāks veidot ainaviski vērtīgas teritorijas

Šajā pavasarī “Rīgas Meži” uzsāks veidot ainaviski vērtīgas jeb rekreācijas teritorijas pie Priedkalnes ciema (Ropažu novads). Teritoriju veidošana notiks mežsaimniecības darbu ietvaros atbilstoši Rīgas pašvaldības apstiprinātajam “Meža apsaimniekošanas plānam”, kā arī meža ainavu ekoloģiskajam plānam un teritorijas dizaina plānam.

Plašāk: <https://saite.lv/tlc>



### Sadzīvošana ir neizbēgama

LVMI "Silava" vadošais pētnieks Jānis Ozoliņš laikraksta "Latvijas Avīze" 1. marta numurā stāsta par savvaļas dzīvnieku pētījumiem un kā netraucēti sadzīvot ar lielajiem plēsējiem, tostarp lāčiem. Vairāk par LVMI "Silava" Meža faunas un medniecības pētījumu virziena veiktajiem pētījumiem [www.silava.lv](http://www.silava.lv).  
Plašāk: <https://saite.lv/iAj>



### Aicina bērnus un jauniešus piedalīties uzlīmju dizaina konkursā "Skābeklis"

Iedvesmojoties no Imanta Ziedoņa "Zaļās pasakas", AS "Latvijas valsts meži" sadarbībā ar Imanta Ziedoņa fonda "Viegli" izglītības iniciatīvu "Ziedoņa klase" aicina 5 līdz 19 gadus vecus bērnus un jauniešus 2022. gadā piedalīties uzlīmju dizaina konkursā "Skābeklis", atklājot koku un koksnes produktu lomu cīņā ar klimata pārmaiņām. Darbi jāiesniedz **līdz 21. martam**.  
Plašāk: <https://saite.lv/rw>



### Izzinošs piedzīvojums Latvijas mežos podkāstā "Dabā gājējs"

Modinot atklājēja garu, ceļu pie klausītājiem uzsāk AS "Latvijas valsts meži" jaunais podkāsts "Dabā gājējs". Tas būs aizraujošs un izzinošs ceļojums kopā ar ekspertiem un īstiem dabā gājējiem pa plašajiem Latvijas valsts mežiem, atklājot neskaitāmās atpūtas iespējas un dabas dārgumus, ko tie glabā.  
Plašāk: <https://saite.lv/vsq>



### Krastingā gar Vitrupi aicina izzināt ūdens lomu mūsu dzīvē

Atzīmējot Pasaules ūdens dienu, Dabas aizsardzības pārvalde aicina ikvienu interesentu doties pārgājienā jeb krastingā gar Vitrupi un kopā ar pārvaldes speciālistiem izzināt un izprast gan pazemes, gan virszemes ūdeņu lomu un nozīmi dabā un mūsu dzīvē. Krastings notiks **19. martā plkst. 10.30**.  
Plašāk: <https://saite.lv/TLB>

### Tuvākajā laikā plānotās mācības:

Norises laiks	Tēma	Norises vieta	Kontaktinformācija
6.-9. aprīlis	Meža atjaunošana un ieadzēšana CO <sub>2</sub> piesaistei, meža reproduktīvais materiāls	06.04., 08.04. - teorētiskās nodarbības Zoom, 09.04. - praktiskās nodarbības Zirņu pagastā, Saldus novadā	MKPC Saldus nodaļa Lidija Bredovska Tāl. 26566260 <a href="mailto:lidija.bredovska@mkpc.lkc.lv">lidija.bredovska@mkpc.lkc.lv</a>

Uz mācībām iepriekš jāpiesakās – vietu skaits ierobežots!

### Tuvākajā laikā plānotie semināri:

Norises laiks	Semināra tēma	Norises vieta	Kontaktinformācija
15.03. plkst. 15.00	Mizgraužu izplatības risks un ierobežošanas pasākumi <a href="#">Programma</a>	Zoom platforma	MKPC Sēlijas nodaļa Inga Buša Tāl. 26534704 <a href="mailto:inga.busa@mkpc.lkc.lv">inga.busa@mkpc.lkc.lv</a>

Klātienēs semināros un mācībās piedalās tikai pilnībā vakcinētas vai pārslimojušas personas ar sadarbspējīgu sertifikātu, iekšelpās lietojot sejas maskas un ievērojot vispārējos epidemioloģiskās drošības nosacījumus.



\* MKPC aicina apgūt mežsaimniecības kursus tālmācībā <https://talmaciba/Mezsaimnieciba>.

# SEKOJIET JAUNUMIEM!



facebook.com/LLKIC



@LLKC\_Iv

[www.llkc.lv](http://www.llkc.lv)

[www.laukutikls.lv](http://www.laukutikls.lv)



LATVIJAS LAUKU  
KONSULTĀCIJU UN  
IZGLĪTĪBAS CENTRS



Lauku tīkls



MKPC



ZIVSAIMNIECĪBAS TĪKLS

NACIONĀLAIS  
ATTĪSTĪBAS  
PLĀNS 2020



EIROPAS SAVIENĪBA  
EIROPA INVESTĒ LAUKU APVIDOS  
Eiropas Lauksaimniecības fonds  
lauku attīstībai

“Lauku E-Lapa” sagatavota LLKC Apgādā, vadītāja Iveta Tomšone, redaktore Dace Millere,  
Andras Eriņas salikums.