

## LAUKSAIMNIECĪBA



### Iznācis "Lauku Lapas" septembra numurs

Iznācis LLKC informatīvā izdevuma "Lauku Lapa" septembra numurs. Tajā stāstām par aizvadītajā Pārtikas sistēmu dialogā izskanējušajām atziņām. Informācija arī par maksājumiem vienotajā kontā vienkāršajā grāmatvedībā, padomi, kā augļu dārzus sagatavot ziemai, labās pieredzes stāsti par upeņu un tomātu audzēšanu u. c.

Plašāk: <https://ej.uz/zj9t>



### Tehnikas un iekārtu katalogs – palīgs zemniekiem

Kopš 2021. gada jūnija ikvienam saimniekam, kurš gatavo projekta iesniegumu atbalsta saņemšanai tehnikas un iekārtu iegādei, ir izveidots palīgs – tehnikas un iekārtu katalogs. Šajā rakstā par to, kā strādāt ar katalogu.

Plašāk: <https://ej.uz/zqnd>



### Ķīpsalā notiek starptautiskā izstāde "Riga Food 2021"

No 9. līdz 11. septembrim Starptautiskajā izstāžu centrā "Ķīpsala" notiek ikgadējā pārtikas izstāde "Riga Food 2021", kurā piedalās 450 dalībnieki no 25 valstīm. Tā ir plašākā pārtikas nozares izstāde Baltijā un iezīmē nozares attīstību, tā izceļ jaunumus un palīdz iepazīties ar nopietniem un uzticamiem nozares uzņēmumiem.

Plašāk: <https://ej.uz/drgc>



### Atbalsts kredītprocentu daļējai dzēšanai

Līdz 20. septembrim var pieteikties atbalstam kredītprocentu daļējai dzēšanai. Atbalstu var saņemt primārie lauksaimniecības produkcijas ražotāji, lauksaimniecības un mežsaimniecības pakalpojumu kooperatīvās sabiedrības, lauksaimniecības produktu pārstrādes komersanti, kā arī LAD klienti, kas darbojas zvejniecībā un zvejas produktu apstrādē.

Plašāk: <https://ej.uz/2y3w>



### Lauksaimniecības dzīvnieku ģenētisko resursu saglabāšana

Līdz 30. septembrim var pieteikties atbalstam lauksaimniecības dzīvnieku ģenētisko resursu saglabāšanai. Atbalsta mērķis ir saglabāt lauksaimniecības dzīvnieku ģenētisko resursu nozīmīgākās vietējās cilmes sugas. Tas ir atbalsts par Latvijas brūnās un zilās šķirnes govīm, baltajām cūkām, tumšgalves aitām, vietējo kazu šķirni, kā arī par Latvijas zirgu šķirnes dzīvniekiem.

Plašāk: <https://ej.uz/qfri>



### Kaitīgo organismu un augiem bīstamo slimību uzraudzība

Otrdien, 7. septembrī, valdība izskatīja Zemkopības ministrijas sagatavoto informatīvo ziņojumu par valsts budžeta saistību uzņemšanos Eiropas Komisijas (EK) līdzfinansētās kaitīgo organismu un augiem bīstamo organismu klātbūtnes apsekojumu programmas īstenošanai 2021.-2027. gadā.

Plašāk: <https://ej.uz/noty>



### Mazās saimniecības var izmantot konsultantu pakalpojumus

Līdz 8. oktobrim mazās saimniecības var pieteikties atbalsta pasākumā "Atbalsts uzņēmējdarbības uzsākšanai, attīstot mazās lauku saimniecības". Tas, var teikt, ir vienīgais veids, kas ļauj mazajiem lauksaimniecības produkcijas ražotājiem, izvērtējot iespējas, atsperties, saglabāt ražošanu un attīstīties tālāk.

Plašāk: <https://ej.uz/pykg> un <https://ej.uz/gdyd>



### Zemes fonds iznomājis vairāk nekā tūkstoti īpašumu

Latvijas Zemes fonds sešu gadu darbības laikā kopumā ir izskatījis 3326 pieteikumus un iegādājies 1085 nekustamos īpašumus 21 511 ha platībā par kopējo summu 68,7 miljoni eiro (ieskaitot reversās nomas darījumu rezultātā iegūtos īpašumus), iznomājis 1076 īpašumus 21 325 ha platībā, bet lauksaimnieciskajā ražošanā atgriezis 611 ha. Visi LZP īpašumi galvenokārt tiek iznomāti Latvijas lauksaimniekiem.

Plašāk: <https://ej.uz/m5vf>



### Lauksaimniecības zināšanu un inovāciju sistēma AKIS

Lai gūtu plašāku ieskatu par ieguvumiem, ko sniedz ES lauksaimniecības zināšanu un inovāciju sistēma jeb AKIS, Valsts Lauku tīkls 23. septembrī aicina uz tiešsaistes konferenci. Konference norisināsies no pulksten 11.00 līdz 13.00 tiešsaistes platformā [www.laukutikls.lv](http://www.laukutikls.lv), kā arī LLKC Facebook profilā.

Plašāk: <https://ej.uz/2m4x>

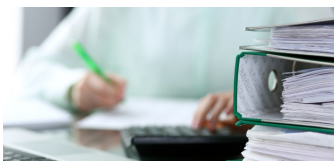


### Lai piensaimniecībā govīs justos labi

Aizvadītā vasara ar karstuma periodu bija zināms izaicinājums visām piensaimniecībām, tajā skaitā arī z/s "Lejas Zosēni" govju novietnē "Alsupes" Gulbenes novada Tirzas pagastā, kur tiek īstenots demonstrējums par tēmu "Slaucamo govju auguma izmēru ietekme uz veselību un produkcijas ieguvu ražojošā saimniecībā".

Plašāk: <https://ej.uz/kif4>

# GRĀMATVEDĪBA UN NODOKĻI



### Par fiziskajām personām izmaksātajām summām

Pieņemti jauni MK noteikumi, kas nosaka paziņojumā par fiziskajām personām izmaksātajām summām ietveramo informāciju. MK noteikumi būs piemērojami, sākot ar 01.01.2022.

Plašāk: <https://ej.uz/sbpc>

# KALENDĀRS

Atskaišu termiņi	
15.09.	Paziņojums par fiziskajām personām izmaksātajām summām augustā.
15.09.	Deklarācija par skaidrā naudā veiktajiem darījumiem augustā.
17.09.	Darba devēja ziņojums par augustu.



# ZIVJU E-LAPA

## Nedēļas aktualitātes



## Iznākusi septembra "Zivju Lapa"

Informatīvā izdevuma "Zivju Lapa" septembra numurā raksts par to, kā RTU zinātnieki izstrādā bezpilota tehnoloģijās balstītu zivjēdāju atbaidīšanas sistēmu, izmantojot dronus. Plašs un bagātīgi ilustrēts raksts par Jūrmalciemiu, stāstījums par Armanda Belasika izveidoto mobilo zivju virtuvi u. c.

Plašāk: <https://ej.uz/ecfg>



## E-ČIEKURS

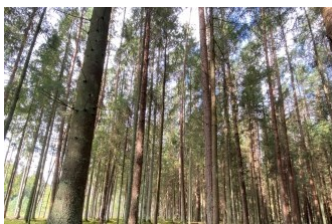
### Nedēļas aktualitātes



#### Pieņem projektus atbalstam jaunaudžu retināšanai un nopostītu mežaudžu atjaunošanai

Līdz 27. septembrim Lauku atbalsta dienests pieņems projektus pasākuma „Ieguldījumi meža platību paplašināšanā un meža dzīvotspējas uzlabošanā” divās aktivitātēs: “Meža ugunsgrēkos un dabas katastrofās iznīcinātu mežaudžu atjaunošana” (nopostītu mežaudžu atjaunošanai) un “Ieguldījumi meža ekosistēmu noturības un ekoloģiskās vērtības uzlabošanā” (jaunaudžu retināšanai). LLKC Meža konsultāciju pakalpojumu centrs aicina meža īpašniekus apmeklēt informatīvos seminārus par ES atbalsta saņemšanas iespējām.

Plašāk: <https://ej.uz/s1w6>



#### Privāto mežu īpašniekus aicina aizpildīt aptauju

Lai saglabātu dabas vērtības un vairotu daudzveidību, Latvijas Lauku konsultāciju un izglītības centrs LIFE Integrētā projekta *LatViaNature* ietvaros veic privāto zemju īpašnieku vajadzību izpēti par nepieciešamajiem atbalsta veidiem dabas vērtību saglabāšanai privātajos mežos un zālajos. Aptaujā par mežiem aicinām piedalīties mežu īpašniekus, kuru mežs atrodas īpaši aizsargājamās dabas teritorijās, un tos, kuru mežos sastopami ES nozīmes biotopi. Anketu aicinās aizpildīt LLKC Meža konsultāciju pakalpojumu centra konsultanti, kā arī to ir iespējams aizpildīt tiešsaistē: [https://bit.ly/aptauja\\_mezi](https://bit.ly/aptauja_mezi)

Plašāk: <https://ej.uz/fkje>



#### Balsojums par Eiropas Gada koku Latvijā

Šogad 22. maijā Latvijā pirmo reizi sākās konkurss “Eiropas Gada koks Latvijā”. Ir izvēlēti desmit finālisti, uzvarētāju noteiks sabiedrības balsojums. Uzvarētājs “piedalīsies” Eiropas konkursā. Balsojums par Eiropas Gada koku Latvijā sākās 2021. gada 6. septembrī. Balsojumu iespējams veikt tiešsaistē.

Plašāk: <https://ej.uz/9mia>



#### Šogad konstatēts lielākais apdzīvotu zivjērgļu ligzdu skaits

AS “Latvijas valsts meži” vides ekspertiem apsekojot vairāk nekā 200 zivjērgļu ligzdviestas visā Latvijas teritorijā, noslēgusies 15. zivjērgļa monitoringa sezona. Iegūtie dati liecina, ka šogad ligzdošanas sekmes Latvijas zivjērgļu populācijai bijušas labas. Apzināts rekordliels zivjērgļu apdzīvoto ligzdu skaits – 161.

Plašāk: <https://ej.uz/2t5n>



#### Studenti aicināti pieteikties LVM Meža stipendijai

Sākoties jaunajam mācību gadam, AS “Latvijas valsts meži” izsludina ikgadējo Meža stipendiju konkursu, kuram aicināti pieteikties dažādu augstskolu studenti. Pieteikties stipendijai var līdz 23. septembrim.

Plašāk: <https://ej.uz/er9z>



### Diskusija par ilgtspējīgas mežsaimniecības iespējām

Latvijas Valsts mežzinātnes institūts "Silava" aicina interesentus piedalīties tiešsaistes diskusijā "Dialogue on governance to develop sustainable forest landscapes for production of wood for energy and the bioeconomy" (Koksne bioenerģijai un bioekonomikai no ilgtspējīgi pārvaldītiem mežiem) par ilgtspējīga meža apsaimniekošanas iespējām un draudiem. Diskusija notiks Zoom platformā **12.-13. un 26.-27. oktobrī**.

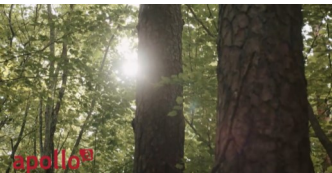
Plašāk: <https://ej.uz/ow9j>



### Daiga Zute aicina atbalstīt latviešus domāt "zaļi"

Atsaucoties uz laikrakstā "Latvijas Avīze" publicēto Ivara Bušmaņa rakstu "Pārciet koka galdus un krēslus!", intervija ar LVMI "Silava" pētnieci, klimata pakta vēstnieci Daigu Zuti par klimata mērķu sasniegšanu Eiropā un Latvijā.

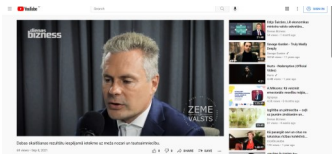
Plašāk: <https://ej.uz/yk7a>



### Veikts pētījums, kā mežaudžu vecums ietekmē klimata pārmaiņas

Portālā *Apollo.lv* Mārcis Gaigalnieks par "Latvijas valsts mežu" un Latvijas Valsts mežzinātnes institūta "Silava" sadarbībā laikā no 2016. līdz 2020. gadam veikto pētījumu "Siltumnīcefekta gāzu emisiju un CO<sub>2</sub> piesaistes novērtējums vecās mežaudzēs".

Plašāk: <https://ej.uz/ah3v>



### Diskusija par "dabas skaitīšanas" rezultātu iespējamo ietekmi

Iespējams noklausīties portāla *Dienas Bizness* rīkoto diskusiju par "dabas skaitīšanas" rezultātu iespējamo ietekmi uz meža nozari, tautsaimniecību un darba vietām reģionos.

Plašāk: <https://ej.uz/8c46>



### Jaunmoku pilī notiks Dzejas diena

"Dzejas dienas 2021" ietvaros **11. septembrī** Jaunmoku pils parkā norisināsies Dzejas diena. Apmeklētājiem būs iespēja doties poētiskā pastaigā "Parks Kā Dzeja", klausīties Tukuma apkārtnes dzejnieku daiļradi, kā arī šajā dienā tiks atklāta izstāde par godu novadniekam, dzejniekam Elmāram Augustam Rumbam.

Plašāk: <https://ej.uz/9pk5>

### Tuvākajā laikā plānotie informatīvie semināri:

Norises laiks	Semināra tēma	Norises vieta	Kontaktinformācija
18.09.2021. plkst. 10.00	Par ES un Valsts likumdošanas izmaiņām, kas attiecas uz lauku un mežu apsaimniekošanu <a href="#">Programma</a>	Cēsu novads, "Tīraine", "Ungurmuiža", "Zvejnieki"	MKPC Ziemeļvidzemes nodaļa Andris Vīrs Tālr. 26108426 <a href="mailto:andris.virs@mkpc.lkkc.lv">andris.virs@mkpc.lkkc.lv</a>

### Tuvākajā laikā plānotie izglītojošie semināri:

Norises laiks	Semināra tēma	Norises vieta	Kontaktinformācija
17.09.2021. plkst. 9.00	Mācīsimies pazīt sēnes – ēdamās, neēdamās	Dienvidkurzemes novads, Lieģu mežs	MKPC Dienvidkurzemes nodaļa Agrita Šēnberga Tālr. 29285111 <a href="mailto:agrita.senberga@mkpc.lkkc.lv">agrita.senberga@mkpc.lkkc.lv</a>

Tuvākajā laikā plānotās mācības:

Norises laiks	Tēma	Norises vieta	Kontaktinformācija
13.-17. septembris	Meža atjaunošana un ieaudzēšana CO <sub>2</sub> piesaistei, meža reproduktīvais materiāls	13.-16. septembra teorētiskās nodarbības Zoom un tālmācības platformās, 17. septembra praktiskās nodarbības meža īpašumā "Rūjas", Dāviņu pagasts, Bauskas novads	MKPC Rīgas reģionālā nodaļa Rita Daščiora Tālr. 22019356 <a href="mailto:rita.dasciora@mkpc.llkc.lv">rita.dasciora@mkpc.llkc.lv</a>
17.09.2021 - 03.10.2021	Mežizstrāde, darbs ar motorinstrumentiem	Teorētiskās nodarbības Zoom platformā, praktiskās nodarbības meža īpašumos Rendas pagastā	MKPC Ziemeļkurzemes nodaļa Anete Šteinerte Tālr. 20280779 <a href="mailto:anete.steinerte@mkpc.llkc.lv">anete.steinerte@mkpc.llkc.lv</a>
18. un 19. septembris	Savvaļas dzīvnieku slimības, medījuma gaļas higiēna un pārtikas drošība (I līmenis)	Bārbele, Vecumnieku pagasts, Bauskas novads	MKPC Rīgas reģionālā nodaļa Rita Daščiora Tālr. 22019356 <a href="mailto:rita.dasciora@mkpc.llkc.lv">rita.dasciora@mkpc.llkc.lv</a>

Tuvākajā laikā plānotie mežu apmeklējumi:

Izbrauc no	Norises laiks	Tēma	Brauc uz	Pieteikšanās
Cēsis	16. un 17. septembris	Kokaugu plantāciju un stādījumu izveide, mežaudžu ieaudzēšana	Krāslavas novads	Laila Šestakovska Tālr. 28323647 <a href="mailto:laila.sestakovska@mkpc.llkc.lv">laila.sestakovska@mkpc.llkc.lv</a>
Grobiņa	29. un 30. septembris	Meža apsaimniekošanas metodes aizsargājamās dabas teritorijās	Krāslavas novads	Agrita Šēnberga Tālr. 29285111 <a href="mailto:agrita.senberga@mkpc.llkc.lv">agrita.senberga@mkpc.llkc.lv</a>

**MKPC izglītojošajos pasākumos ļaots piedalīties tiem dalībniekiem, kas var uzrādīt derīgu Covid-19 vakcinācijas, pārslimošanas vai negatīvu testēšanas sertifikātu.**

**Pasākuma organizēšanas vietā nedrīkst ierasties personas, kurām noteikta pašizolācija, mājas karantīna vai stingrā izolācija, vai kurām ir elpošanas ceļu infekcijas pazīmes.**



\* Meža konsultāciju pakalpojumu centrs piedāvā meža īpašniekiem informatīvos e-seminārus: <http://new.llkc.lv/lv/nozares/mezsaimnieciba-apmacibas/E-Semin%C4%81ri>

\* MKPC aicina apgūt mežsaimniecības kursus tālmācībā <https://talmaciba/Mezsaimnieciba>.

Sagatavoja Sarmīte Grundšteine, MKPC

## SEKOJIET JAUNUMIEM!



facebook.com/LLKIC



@LLKC\_Iv

[www.llkc.lv](http://www.llkc.lv)

[www.laukutikls.lv](http://www.laukutikls.lv)



LATVIJAS LAUKU  
KONSULTĀCIJU UN  
IZGLĪTĪBAS CENTRS



Lauku tīkls



LLKC  
MKPC



ZIVSĀIMNIECĪBAS TĪKLS

NACIONĀLAIS  
ATTĪSTĪBAS  
PLĀNS 2020



EIROPAS SAVIENĪBA  
EIROPA INVESTĒ LAUKU APVIDOS  
Eiropas Lauksaimniecības fonds  
lauku attīstībai