



LAUKU E-LAPA

Nedēļas aktualitātes



10.03.2023 Nr. 10 (442)

Publicitātes foto

LAUKSAIMNIECĪBA



Iznācis "Lauku Lapas" marta numurs

Informatīvā izdevuma "Lauku Lapa" marta numurā speciālisti rubrikā "ES atbalsts 2023" turpina skaidrot jaunus nosacījumus – šoreiz par biškopības vienību apsaimniekošanu, platību apputeksnēšanas vajadzībām un nepieciešamās izglītības iegūšanas iespējām ES atbalsta saņemšanai. Noderīga informācija par lauksaimniecības tehniku – cenu apkopojums par pakalpojumiem 2022. gadā u. c.

Plašāk: <https://saite.lv/Ufw>



Ieplāno vasaru kopā ar "Novada Garšu"!

"Novada Garša" jau saplānojusi savus vasaras pasākumus un steidz tos izziņot! Arī šogad tie būs četri, bet – katrā novadā ar atšķirīgu tematisko ievirzi. Pirmais pasākums Kurzēmē - 20. maijā.

Plašāk: <https://saite.lv/biY>



Līdz 6. aprīlim var pieteikties meikatonam "AgriTech 2023"

Lai veicinātu inovācijas lauksaimniecībā, mežsaimniecībā un zivsaimniecībā, arī šogad LLKC sadarbībā ar Latvijas Biozinātņu un tehnoloģiju universitāti aicina piedalīties meikatonā "AgriTech 2023", lai 48 stundu laikā radītu jaunus, dzīvotspējīgus, uz modernām tehnoloģijām un inovācijām balstītus ideju praktiskos risinājumus. Pieteikties meikatonam var līdz 6. aprīlim mājaslapā www.meikatons.lv.

Plašāk: <https://saite.lv/EAI>



ZM piedāvā risinājumus situācijas stabilizēšanai piensaimniecībā

Zemkopības ministrs Didzis Šmits 7. martā iepazīstināja valdību ar Zemkopības ministrijas sagatavoto informatīvo ziņojumu par situāciju piensaimniecībā saistībā ar svaigpiena iepirkuma cenu pazemināšanos un nepieciešamo rīcību piena nozares stabilizēšanai, kā arī iedzīvotāju nodrošināšanai ar vietējiem piena produktiem.

Plašāk: <https://saite.lv/dVL>



Atbalsts palīdzēs uzņēmējiem veicināt preču eksportu

Valdība 7. martā apstiprinājusi grozījumus MK noteikumos Nr. 1524 "Noteikumi par valsts atbalstu lauksaimniecībai". Grozījumu mērķis ir sadalīt 2023. gadam paredzēto valsts budžeta bāzes finansējumu 8 720 490 eiro apmērā lopkopības un augkopības attīstībai, starptautiskai un savstarpējai sadarbībai, tirgus veicināšanai, pārtikas kvalitātes shēmām (popularizēšanai), lauksaimniecības nozares profesionālo izglītības programmu pilnveidošanai un iepriekšējā gadā uzsākto atbalsta pasākumu izpildes finansēšanai.

Plašāk: <https://saite.lv/seY>



Jauna kārtība atbalsta piešķiršanai projektiem

Valdība 7. martā apstiprinājusi noteikumus par valsts un Eiropas Savienības atbalsta piešķiršanas, administrēšanas un uzraudzības vispārējo kārtību lauku un zivsaimniecības attīstībai, paredzot nosacījumus projektiem, ko iesniegs pieņemšanas kārtās pēc noteikumu spēkā stāšanās attiecīgajos lauku un zivsaimniecības attīstības pasākumos.

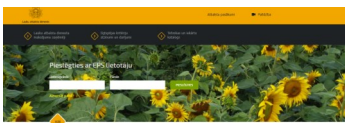
Plašāk: <https://saite.lv/nBj>



Papildināta augu pavairojamā materiāla aprites kārtība

Valdība 7. martā apstiprinājusi grozījumus noteikumos: "Augļu koku un ogulāju pavairošanas materiāla atbilstības kritēriji un aprites noteikumi" un "Dekoratīvo augu pavairojamā materiāla atbilstības kritēriji un aprites kārtība", papildinot tos ar jaunu ES reglamentētu nekarantīnas organismu *Phytophthora ramorum*, kas ir augu patogēns un nodara bojājumus ozoliem, rododendriem un citām krūmu un koku sugām.

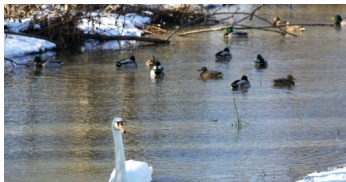
Plašāk: <https://saite.lv/NNK>



Par LAD klientu persona var reģistrēties pati EPS

Lauku atbalsta dienests ir izstrādājis iespēju ikvienam interesentam Elektroniskajā pieteikšanās sistēmā (EPS) reģistrēties par LAD klientu, aizpildot pašreģistrācijas pieteikumu. Jaunā pašreģistrācijas funkcionalitāte darbojas un ir pieejama EPS no šī gada 7. marta.

Plašāk: <https://saite.lv/hLi>



Igaunijā māļputniem konstatēta augsti patogēnā putnu gripa

Kādā māļputnu novietnē Igaunijā konstatēts augsti patogēnās putnu gripas (H5N1) uzliesmojums. Novietnē, kurā tiek turēti vairāk nekā 160 dažādu sugu putni, tostarp dējējvistas, pīles, zosis, baloži un pāvi, uzsākti slimības ierobežošanas un apkarošanas pasākumi.

Plašāk: <https://saite.lv/lrs>



Aktuālie dati par traktortehnikas īpašuma drošību

Turpinot pagājušajā gadā iesākto un sekojot līdzī tendencēm, kas skar saimniecību drošības jautājumus, Valsts policija sagatavojusi informatīvu materiālu. 2023. gada pirmajos divos mēnešos pret saimniecībām ir vērsti vismaz 25 noziedzīgi nodarījumi, kas iedalās divās kategorijās – zādzības no traktortehnikas un krāpšanas.

Plašāk: <https://saite.lv/OKT>



Provizoriskie lauksaimniecības bruto segumu aprēķini par 2022. gadu LLKC Ekonomikas nodaļa, sadarbojoties ar augkopības un lopkopības ekspertiem, kā arī lauksaimniecībām, sagatavojusi 258 provizoriskos bruto segumus dažādiem kultūraugiem un lopu grupām par 2022. gadu (aprēķini var tikt koriģēti līdz 1. jūnijam). Bruto segumi tiek izstrādāti, lai veicinātu lauksaimnieciskās ražošanas procesu racionalizēšanu un optimizēšanu lauku saimniecībās.

Plašāk: <https://saite.lv/RLs>



Saimniekus aicina kopīgi veidot dabisko pļavu produktu zīmolu

Lai veidotu jaunu dabiskās pļavas produktu zīmolu, kas kļūtu par sadarbības un atbalsta mehānismu uzņēmējdarbībai ar augstu pievienoto dabas vērtību, kā arī radītu jaunu tirgus instrumentu vērtīgo un strauji izzūdošo dabisko pļavu saglabāšanai Latvijā, pļavu īpašnieki līdz 31. martam aicināti pieteikt savas pļavas.

Plašāk: <https://saite.lv/ViV>



Interaktīvs valsts tehniskās apskates rīks/karte

Traktortehnikas īpašniekus aicinām taupīt savu laiku un ikdienas darbu plānošanā izmantot interaktīvu valsts tehniskās apskates rīku/karti, kuru var atrast VTUA tīmekļa vietnē, sadaļā "Traktortehnikas tehniskās apskates". Tajā jebkurš interesents var meklēt vajadzīgo laiku vai traktortehnikai pietuvināto apskates vietu, vadoties pēc kartes lietošanas pamācības.

Plašāk: <https://saite.lv/ldd>

KLP ATBALSTA PASĀKUMI NO 2023. GADA

Līdzfinansē Eiropas Savienība 2027

Zemkopības ministrija

LATVIJAS LAUKU KONSULTĀCIJU UN IZGLĪTĪBAS CENTRS

Lauku tīkls



Atbalsta maksājumu saņemšana – ar atbilstošu izglītību

Atšķirībā no iepriekšējiem gadiem, kad atbilstoša izglītība un veikta apmācība bija nepieciešama vien dažos atbalsta pasākumos, tad no 2023. gada, lai saņemtu tiešos un lauku attīstības platībatkarīgos maksājumus, saimniekiem mācībām būs jāatvēl vairāk laika.

Plašāk: <https://saite.lv/whj>



Biškopības vienību apsaimniekošana apputeksnēšanas vajadzībām

Sākoties jaunam plānošanas periodam, mainās arī atbalsts biškopjiem. Ja līdz šim atbalstu maksāja par saimēm, tad tagad, lai saņemtu atbalstu, jāpiesaka platības, uz kurām bites nodrošinās apputeksnēšanu.

Plašāk: <https://saite.lv/Ueo>



Notiek reģionālie semināri par atbalsta maksājumiem 2023. gadā

Zemkopības ministrija 2023. gadā sāk īstenot Latvijas Kopējās lauksaimniecības politikas Stratēģisko plānu. Lai veicinātu lauksaimnieku izpratni par jaunajiem atbalsta maksājumiem un to saņemšanas nosacījumiem, ZM sadarbībā ar LLC turpina Latvijas reģionos organizēt informatīvos seminārus lauksaimniekiem un lauku uzņēmējiem. Nākamie semināri notiks: 16. martā, sākums plkst. 11 – Biržu tautas namā, Jēkabpils novadā; 17. martā, sākums plkst. 11 – Aizkraukles kultūras centrā.

Plašāk: <https://saite.lv/ysX>



KLP pasākumi no 2023. gada – atbildes un skaidrojumi

Lai veicinātu lauksaimnieku izpratni par jaunajiem atbalsta maksājumiem un to saņemšanas nosacījumiem, Zemkopības ministrija sadarbībā ar Latvijas Lauku konsultāciju un izglītības centru, Lauku atbalsta dienestu un Valsts augu aizsardzības dienestu izveidojusi skaidrojumus un atbildes uz lauksaimnieku jautājumiem.

Plašāk: <https://saite.lv/GVc>

GRĀMATVEDĪBA UN NODOKĻI

Atskaišu termiņi	
15.03.	Paziņojums par fiziskajām personām izmaksātajām summām februārī.
15.03.	Deklarācija par skaidrā naudā veiktajiem darījumiem februārī.
17.03	Darba devēja ziņojums par februāri.



ZIVSAIMNIECĪBAS TĪKLS

ZIVJU E-LAPA

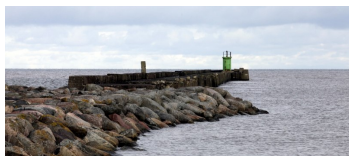
Nedēļas aktualitātes



Iznākusi marta "Zivju Lapa"

Informatīvā izdevuma "Zivju Lapa" marta numurā informējam par LLC paredzētajām aktivitātēm zivsaimniecības nozarē 2023. gadā – nozares un piekrastes zivsaimniecības popularizēšanas pasākumiem, jauniešu izglītošanu, zivsaimniecības produktu iegādes iespējām "Novada Garšas" e-tirgū u. c.

Plašāk: <https://saite.lv/xCS>



LLKC aktivitātes zivsaimniecības nozarē 2023. gadā
Valsts Zivsaimniecības sadarbības tīkls izstrādājis darbības plānu 2023. gada aktivitātēm, balstoties uz nozares pārstāvju un pasākumu dalībnieku vēlmēm, idejām un ieteikumiem.
Plašāk: <https://saite.lv/tve>

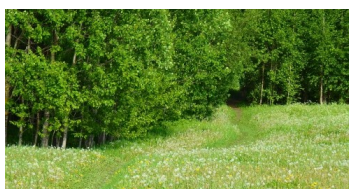


Svarīgais par nozvejas datu reģistrāciju
Zemkopības ministrija sniedz atbildes uz piekrastes zvejnieku, kuri zvejo pašpatēriņam, biežāk uzdotajiem jautājumiem saistībā ar nozvejas datu reģistrāciju LZIKIS.
Plašāk: <https://saite.lv/WVt>

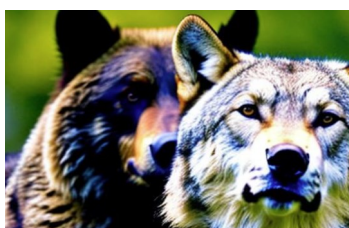


E-ČIEKURS

Nedēļas aktualitātes



Kā rīkoties, ja lauksaimniecības zeme aizaugusi ar kokiem un krūmiem
Esat saņēmis paziņojumu par paaugstinātu nekustamā īpašuma nodokli un vēlaties lauksaimniecības zemi pārvērst par mežu vai plantāciju? Apdomājiet kārtīgi – vispirms izvērtējiet visas iespējas zemi izmantot lauksaimniecībā.
Plašāk: <https://saite.lv/rht>



Aptaujā par sabiedrības attieksmi pret lielajiem plēsējiem
LVM "Silava", Tartu Universitātes Zooloģijas katedras, Igaunijas Dzīvības zinātņu universitātes Mežsaimniecības un meža ekoloģijas katedras un Lietuvas Dabas izpētes centra zinātnieki veic kopīgu pētījumu par sabiedrības attieksmi pret lielajiem plēsējiem – vilkiem, lūšiem un lāčiem, kā ietvaros visās trīs Baltijas valstīs tiek veikta iedzīvotāju aptauja, izmantojot interneta vidē aizpildāmas anketas.
Plašāk: <https://saite.lv/weO>



Piesakies šī gada LVM Atvērto Meža dienu pasākumiem
Gaidot pavasari, AS "Latvijas valsts meži" aicina interesentus pieteikties LVM Atvērto Meža dienu pasākumiem, kas šogad notiks aprīlī un maijā visos LVM reģionos. Dalībniekiem būs iespēja piedalīties meža sakopšanas, atpūtas vietu labiekārtošanas un citās talkās, kā arī iepazīt meža apsaimniekošanu pieredzējušu meža ekspertu vadībā.
Plašāk: <https://saite.lv/yqp>



Čiekuru žāvēšana čiekurkaltēs: kā tas notiek?
Gada pirmajos mēnešos AS "Latvijas valsts meži" čiekurkaltēs aktīvi notiek čiekuru žāvēšana, lai iegūtu sēklas nākotnes meža koku stādīņiem. Čiekuri, kas jau no novembra tiek vākti īpaši veidotās sēklu plantācijās vai noteiktos meža nogabalos, nonāk kādā no trim LVM čiekurkaltēm.
Plašāk: <https://saite.lv/xMQ>

Informatīvie semināri: <https://saite.lv/yWXft>

Norises laiks	Semināra tēma	Norises vieta	Kontaktinformācija
14. marts plkst. 10.00- 13.15	Egļu astoņzobu mizgraužu izplatība, kaitēkļa mazināšanas iespējas, aktuālās izmaiņas MK noteikumos Nr. 935 un Nr. 308 Programma	Praulienas pagasta pārvalde (zāle, 1. stāvā), Kalna iela 2, Prauliena, Madonas novads	MKPC Madonas nodaļa Mairita Bondare Tālr. 28381176 mairita.bondare@mkpc.llkc.lv

16. marts plkst. 10.00-13.15	Egļu astoņzobu mizgraužu izplatība, kaitēkļa mazināšanas iespējas, aktuālās izmaiņas MK noteikumos Nr. 935 un Nr. 308 Programma	Lauteres kultūras nams Lautere, Aronas pagasts, Madonas novads	MKPC Madonas nodaļa Mairita Bondare Tālr. 28381176 mairita.bondare@mkpc.llkc.lv
17. marts plkst. 16.00-19.30	Egļu astoņzobu mizgraužu izplatības riski, ierobežošanas pasākumi Programma	Rumbas pagasta pārvalde, Riežupes iela 1, Mežvalde, Kuldīgas novads	MKPC Ziemeļkurzemes nodaļa Valdis Usne, Tālr. 26438175 valdis.usne@mkpc.llkc.lv
24. marts plkst. 10.00-13.20	Egļu astoņzobu mizgrauža izplatības riski, ierobežošanas pasākumi, kaitēkļa mazināšanas iespējas Programma	Skolas iela 5, Durbe, Dienvidkurzemes novads	MKPC Dienvidkurzemes nodaļa Agrita Šēnberga, Tālr. 29285111 agrita.senberga@mkpc.llkc.lv

Izglītojošie semināri: <https://saite.lv/yWXft>

Norises laiks	Semināra tēma	Norises vieta	Kontaktinformācija
21. marts plkst. 10.00-13.10	Meža ekosistēmas pakalpojumi Latvijā. Meža nekoksnes resursu izmantošana veselības stiprināšanā Programma	Zoom platforma	MKPC Zemgales nodaļa Ieva Tomberga, Tālr. 26352648 ieva.tomberga@mkpc.llkc.lv Pieteikšanās: https://saite.lv/SGA



* MKPC aicina apgūt mežsaimniecības kursus tālmācībā <https://talmaciba/Mezsaimnieciba>.

Sagatavoja Olga Šteinberga, MKPC

SEKOJIET JAUNUMIEM!



facebook.com/LLKIC



@LLKC_lv

www.llkc.lv

www.laukutikls.lv



Līdzfinansē
Eiropas Savienība

2027



LATVIJAS LAUKU
KONSULTĀCIJU UN
IZGLĪTĪBAS CENTRS



ZIVSAIMNIECĪBAS TĪKLS

„Lauku E-Lapa” sagatavota LLKC Apgādā, vadītāja Iveta Tomsone, redaktore Dace Millere, Andras Eriņas salikums.