



LAUKU E-LAPA

Nedēļas aktualitātes



09.12.2022 Nr. 49 (429)

Publicitātes foto

LAUKSAIMNIECĪBA



KLP atbalsta pasākumi no 2023. gada – atbildes un skaidrojumi

Nākamgad sāksies ES Kopējās lauksaimniecības politikas jaunais posms un tiks īstenoti atbalsta pasākumi saskaņā ar Latvijas KLP Stratēģiskā plāna nosacījumiem. Lai veicinātu lauksaimnieku izpratni par jaunajiem atbalsta maksājumiem un to saņemšanas nosacījumiem, Zemkopības ministrija sadarbībā ar LLKC, Lauku atbalsta dienestu un Valsts augu aizsardzības dienestu sniedz skaidrojumus un atbildes uz lauksaimnieku jautājumiem.

Plašāk: <https://saite.lv/gQb>



Apkopoti rezultāti izmēģinājumiem augkopībā un lopkopībā

Izdevumā "Izmēģinājumi augkopībā un lopkopībā 2022" apkopoti Latvijas Lauku konsultāciju un izglītības centra augkopības un lopkopības konsultantu ierīkoto izmēģinājumu rezultāti. Izmēģinājumi saimniecībās veikti līdz pat piecu gadu garumā, konsultantiem sadarbojoties ar augkopības un lopkopības saimniecībām, zinātniekiem un sabiedriskām organizācijām.

Plašāk: <https://saite.lv/gnv>



Atbalstam jaunajiem lauksaimniekiem 55,1 milj. eiro

No 2023. līdz 2027. gadam gados jaunajiem lauksaimniekiem paredzēts būtisks atbalsts – kopumā 55,1 milj. eiro, ko piešķirs gan tiešo maksājumu, gan lauku attīstības atbalsta pasākumu veidā. To paredz Zemkopības ministrijas izstrādātais un šī gada 11. novembrī Eiropas Komisija apstiprinātais Latvijas Kopējās lauksaimniecības politikas stratēģiskais plāns 2023.-2027. gadam.

Plašāk: <https://saite.lv/fql>



Nosaka kritērijus dalīborganizācijām Lauksaimnieku konsultatīvajā padomē Valdība 6. decembrī apstiprinājusi noteikumus "Lauksaimniecības konsultatīvās padomes nolikumā", nosakot kritērijus nevalstiskajām organizācijām, kas iekļaujamas konsultatīvajā padomē. Tiks ņemts vērā organizāciju darbības ilgums, darbības jomu skaits, biedru skaits, aktivitāte un sadarbība ar starptautiskām organizācijām.

Plašāk: <https://saite.lv/ayE>



Noslēdzies konkurss par ūdensobjektu kvalitātes uzlabošanu

Noslēdzies 31. augustā izsludinātais projektu konkursa „Mazo grantu shēma ūdensobjektu kvalitātes uzlabošanai” II uzsaukums (turpmāk – grantu konkurss), ko organizēja Latvijas LLKC sadarbībā ar partneriem LIFE GOODWATER IP projektā.

Plašāk: <https://saite.lv/KYS>

Pasaules augsnes diena
Augsne - vieta, kur rodas pārtika



Aizvadīta Pasaules augsnes diena

Valsts augu aizsardzības dienests informē, ka 5. decembrī aizvadīta Pasaules augsnes diena (#WorldSoilDay), kas veidota kopā ar ANO Pārtikas un lauksaimniecības organizāciju (FAO). Kampaņas "Augsnes - vieta, kur rodas pārtika" mērķis ir vairot izpratni par veselīgu ekosistēmu un cilvēka labklājības saglabāšanas nozīmi, risinot pieaugošās problēmas augsnes apsaimniekošanā, palielinot augsnes vērtību un mudinot sabiedrību uzlabot augsnes veselību.

Plašāk: <https://saite.lv/hvW>

GRĀMATVEDĪBA UN NODOKĻI



Grozījumi likumā "Par iedzīvotāju ienākuma nodokli"

Pieņemti grozījumi likumā "Par iedzīvotāju ienākuma nodokli", kas līdz 2023. gada 31. decembrim pagarina periodu, kurā autoratlīdzību saņēmēji drīkst neregistrēties kā saimnieciskās darbības veicēji, un atlīdzības izmaksātājam šajā gadījumā ir pienākums ieturēt nodokli 25% apmērā.

Plašāk: <https://saite.lv/Wrr>



Grozījumi likuma "Par valsts sociālo apdrošināšanu"

Pieņemti grozījumi likumā "Par valsts sociālo apdrošināšanu" Pārejas noteikumos veiktas izmaiņas saistībā ar VSAOI administrēšanu attiecībā uz autoratlīdzībām, jo uz gadu tiek pagarināta iespēja neregistrēt saimniecisko darbību, ja saņem autoratlīdzības.

Plašāk: <https://saite.lv/uNP>

Atskaišu termiņi

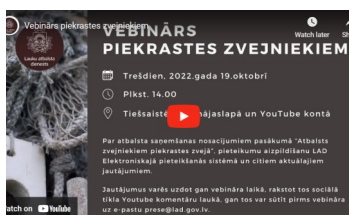
15.12.	Paziņojums par fiziskajām personām izmaksātajām summām novembrī
15.12.	Deklarācija par skaidrā naudā veiktajiem darījumiem novembrī



ZIVSAIMNIECĪBAS TĪKLS

ZIVJU E-LAPA

Nedēļas aktualitātes



Noslēgusies pirmā kārtā atbalstam piekrastes zvejniekiem

Šā gada 6. decembrī noslēdzās pirmā projektu pieņemšanas kārtā pasākumā "Atbalsts zvejniekiem piekrastes zvejā", kurā pieejamais finansējums bija 1 miljons eiro. Lauku atbalsta dienesta informācija liecina, ka kārtā iesniegti kopumā 48 projekti par kopējo finansējumu 1,229 miljoniem eiro. Uzsākta projektu vērtēšana. Piekrastes zvejnieku atbalstam no Zivsaimniecības rīcības programmas kopējā finansējuma 192,7 miljoniem eiro atvēlēti 2,3 milj. eiro.

Plašāk par pasākumu: <https://saite.lv/XDI>



Latvijas zivsaimniecības attīstībai – 193 miljoni eiro

Eiropas Komisija apstiprinājusi Latvijas Programmu zivsaimniecības attīstībai 2021.-2027. gadam, kuru īsteno ar Eiropas Jūrlietu, zvejniecības un akvakultūras fonda un Latvijas valsts budžeta līdzfinansējumu. Programmas īstenošanai zivsaimniecības nozares konkurētspējas un izturētspējas kāpināšanai, kā arī ūdens dzīvo resursu ilgtspējai būs pieejams publiskais finansējums 192,7 milj. EUR apmērā.

Plašāk: <https://saite.lv/aHE>



Varēs pieteikties atbalstam "Integrētā jūrlietu politika"

Valdība 6. decembrī apstiprinājusi noteikumus par valsts un ES atbalsta piešķiršanas kārtību pasākumā "Integrētā jūrlietu politika", nosakot, kādā kārtībā no 2023. gada varēs pieteikties atbalstam pasākumā "Integrētā jūrlietu politika". Uz atbalstu varēs pretendēt valsts pārvaldes iestādes, kas – atbilstoši jūras vides aizsardzību un pārvaldību regulējošajiem normatīvajiem aktiem – izstrādā pasākumu programmu laba jūras vides stāvokļa panākšanai un saglabāšanai.

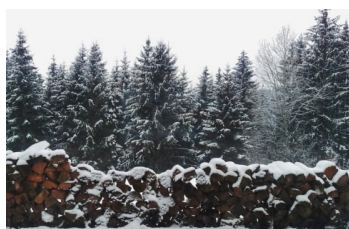
Plašāk: <https://saite.lv/NJi>



Apāļo kokmateriālu produktu cenu tendences

Meža konsultāciju pakalpojumu centrs sadarbībā ar Meža un koksnes produktu pētniecības un attīstības institūtu veica apāļo kokmateriālu cenu monitoring. No tā var secināt, ka laika periodā no 2022. gada augusta līdz 2022. gada oktobrim koksnes tirgū ir vērojams vidējo un tievo zāģbaļķu sortimentu cenas kritums.

Plašāk: <https://saite.lv/zTc>



Paaugstinātas nodevu likmes par mežsaimnieciskām un medību darbībām
Pieņemti grozījumi Ministru kabineta 2014. gada 11. februāra noteikumos Nr. 82 "Noteikumi par valsts nodevu par mežsaimnieciskām un medību darbībām", kas paredz būtiski mainīt maksājuma apmēru par koku ciršanas apliecinājumu izsniegšanu, arī par Valsts meža dienesta sanitārā atzinuma un mežaudzes atbilstību neproduktīvai mežaudzei saņemšanu, kā arī par mednieka sezonas kartes un medību atļauju izsniegšanu un citiem ar mednieku administrēšanu saistītiem maksājumiem.

Plašāk: <https://saite.lv/AFM>



Vairāk nekā 300 putnu balsu ierakstos konstatēti 3306 putni

Apkopojot datus 3. Latvijas līgzdojošo putnu atlantam, Latvijas Ornitoloģijas biedrība aicināja iedzīvotājus iesaistīties tam paredzēto datu vākšanas procesā, iesūtot ornitologiem pašu veiktus putnu balsu audioierakstus piecu minūšu garumā. Šogad aicinājumam atsaucās 52 putnu vērotāji, kas iesūtīja 381 ierakstu, kur kopā konstatēti 3306 putni.

Plašāk: <https://saite.lv/hnv>



Jaunmoku pils aicina uz Ziemassvētku ieskandināšanu

Gada gaišākie un skaistākie svētki jau klauvē pie namdurvīm, tādēļ LVM Jaunmoku pils 10. un 11. decembrī ir sagatavojusi īpašu nedēļas nogali – pilnu ar svētku sajūtu un garšu! Interesentiem būs iespēja klausīties Liepājas Zvanu ansambļa maģisko skaņu, doties aizraujošā uzdevumu spēlē kopā ar rūķiem un baudīt svētku tirdziņa noskaņu.

Plašāk: <https://saite.lv/uQh>



* MKPC aicina apgūt mežsaimniecības kursus tālmācībā <https://talmaciba/Mezsaimnieciba>.

Sagatavoja Olga Šteinberga, MKPC

SEKOJIET JAUNUMIEM!



facebook.com/LLKIC



@LLKC_Iv

www.llkc.lv

www.laukutikls.lv





LATVIJAS LAUKU
KONSULTĀCIJU UN
IZGLĪTĪBAS CENTRS



Lauku tīkls



MKPC



ZIVSAIMNIECĪBAS TĪKLS

NACIONĀLAIS
ATTĪSTĪBAS
PLĀNS 2020



EIROPAS SAVIENĪBA
EIROPA INVESTĒ LAUKU APVIDOS
Eiropas Lauksaimniecības fonds
lauku attīstībai

“Lauku E-Lapa” sagatavota LLKC Apgādā, vadītāja Iveta Tomšone, redaktore Dace Millere,
Andras Eriņas salikums.