

LAUKSAIMNIECĪBA



Konference “Piena lopkopība Latvijā – cik konkurētspējīgi (efektīvi) esam?”

LLKC 28. novembrī Ozolniekos rīko konferenci “Piena lopkopība Latvijā – cik konkurētspējīgi (efektīvi) esam?”, kurā diskutēs par Latvijas piensaimniecību efektivitāti uz citu Eiropas valstu piensaimniecību fona un izvērtēs, kādas iespējas sniedz kooperācija kopā ar piena pārstrādi.

Plašāk: <http://ejuz.lv/m43>



Vai ziemā pietiks mitruma ilggadīgajiem stādījumiem

Šīs sezonas ilgstošais sausums iespaidojis arī augļu un ogu dārzu sagatavošanos ziemai. Veģetācijas laikā maksimāli iztērētais mitrums rezultējies nepilnīgā jauno dzinumu pieaugumā, – tie ne visur ir optimālajās 30-50 cm robežās, kas liecinātu par labu augļu koku stāvokli.

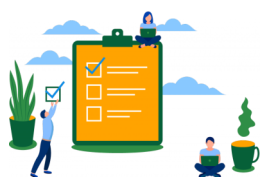
Plašāk: <http://ejuz.lv/m39>



Abonējiet “Lauku Lapu” un “Latvijas Lopkopi”!

Informatīvais izdevums “Lauku Lapa” informē par aktualitātēm lauku attīstībā, uzņēmējdarbībā un lauksaimniecībā. Žurnāls “Latvijas Lopkopis” ir vienīgais specializētais izdevums Latvijā, kas informē par aktualitātēm piena un gaļas lopkopībā, kā arī zirgkopībā un putnkopībā.

Plašāk: <http://ejuz.lv/lt8>



Piedalies aptaujā par lauku teritorijas attīstību!

Lai novērtētu sabiedrības iesaisti vietējās teritorijas attīstības procesos un noskaidrotu informētību par to, kas ir vietējā iniciatīva un LEADER pieeja, Valsts Lauku tīkla Sekretariāts aicina lauku teritoriju un mazo pilsētu iedzīvotājus piedalīties aptaujā.

Plašāk: <http://ejuz.lv/m3b>



Veiktas izmaiņas veterinārajās prasībās

Valdība pirmdien, 5. novembrī, apstiprināja Zemkopības ministrijas sagatavotos grozījumus noteikumos par veterinārajām prasībām mājputnu un zaķveidīgo gaļas aprītei nelielā daudzumā.

Plašāk: <http://ejuz.lv/m3d>

GRĀMATVEDĪBA UN NODOKĻI



Ienākumu deklarācijas veidlapas

Pieņemti jauni MK noteikumi, kas nosaka gada ienākumu deklarācijas veidlapas un to aizpildīšanas kārtību.

Plašāk: <http://ejuz.lv/lyq>



Vienotajā kontā ieskaitītie nodokļi

Pieņemti jauni MK noteikumi, kas paredz kārtību, kādā tiks administrēti un novirzīti pa konkrētiem nodokļu veidiem vienotajā nodokļu kontā ieskaitītie nodokļi. Noteikumi stāsies spēkā 2021. gada 1. janvārī.

Plašāk: <http://ejuz.lv/m3g>

TĀLĀKIZGLĪTĪBA



Notiks kursi par meliorācijas sistēmu darbību

LLKC komplektē divu dienu mācību grupu visiem interesentiem, kuri vēlas papildināt zināšanas meliorācijas darbu organizēšanā un kuriem paredzēts darbs meliorācijas projektu īstenošanā zemnieku saimniecībās vai pagastu teritorijās. Mācības plānotas š. g. 20. un 21. novembrī.

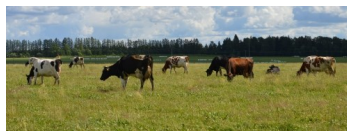
Plašāk: <http://ejuz.lv/lt6>



Iespēja gūt praktisku pieredzi

Pirmo reizi Latvijā lauksaimniekiem un mežsaimniekiem ar Eiropas Savienības atbalstu tiek piedāvāts apmeklēt saimniecības un mežus, lai gūtu praktisku pieredzi un dalītos tajā ar citiem.

Plašāk: <http://ejuz.lv/m38>



Organizē piena lopkopības saimniecību apmeklējumu

LLKC novembra beigās komplektē grupu divu dienu braucienam uz četrām piena lopkopības saimniecībām.

Plašāk: <http://ejuz.lv/ly4>

KALENDĀRS

Termiņi	
15.11.	Paziņojums par fiziskajām personām izmaksātajām summām oktobrī.
20.11.	VN deklarācija par oktobri.
20.11.	Uzņēmumu ienākuma nodokļa deklarācija par oktobri.



ZIVSAIMNIECĪBAS TĪKLS

ZIVJU E-LAPA

Nedēļas aktualitātes



Apbalvoti Gada balvas "Lielais loms 2018" laureāti

Piektdien, 2. novembrī, zemkopības ministrs Jānis Dūklavs Ādažu Kultūras centrā sveica Zemkopības ministrijas Gada balvas zivsaimniecībā "Lielais loms 2018" laureātus un vecināšanas balvu saņēmējus - zivsaimniecības nozares uzņēmējus un jaunus darbiniekus.

Plašāk: <http://ejuz.lv/m3c>



Aicinām uz Meža nozares konferenci Jelgavā!

Meža un saistīto nozaru pamatnostādnēs 2015.-2020. gadam izvirzīto rādītāju izpilde, kā arī debates par meža īpašniekiem turpmāk nepieciešamo atbalstu no ES fondiem, būs galvenās tēmas šī gada Meža nozares konferencē, kura 28. novembrī notiks Jelgavā.

Plašāk: <https://ej.uz/ds1s>

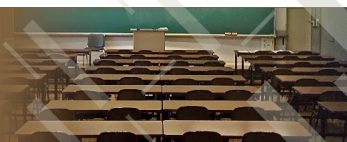


Plāno maksāt par nomedītajām meža cūku mātēm

Āfrikas cūku mēra apkarošanas programmu, kurā Pārtikas un veterinārais dienests par katru nomedīto mežacūku mātīti medniekiem samaksā, plānots turpināt arī nākamgad.

Plašāk: <https://ej.uz/bw2j>

PLĀNOTIE SEMINĀRI



Datums	Nosaukums	Norises vieta	Kontaktinformācija
10. novembris	Ārstniecības augi – viens no meža nekoksnes resursiem	Madlienas bibliotēka, Taurenīši, Madlienas pagasts, Ogres novads Sākums plkst. 10.00	MKPC Rīgas reģionālā nodaļa, Rita Daščiora, mob. 22019356
10. novembris	Aktuālais medību saimniecībā. Postījumi lauksaimniecībā	Piedruja, Krāslavas novads Sākums plkst. 8.00	MKPC Dienvidlatgales nodaļa, Jānis Dzalbs, mob. 26459513
15. novembris	Bioloģiskās daudzveidības saglabāšana, meža sertifikācijas prasības meža īpašumu apsaimniekošanā	Meža īpašums "Meža Miķeļi", Ogres novads Sākums plkst. 10.00	MKPC Cēsu nodaļa, Laila Šestakovska, mob. 28323647
15. novembris	Jaunaudžu kopšana, papildinā- šana un jaunaudžu aizsardzība pret dzīvnieku postījumiem	Taurupi, Vietalvas pag., Pļā- viņu novads Sākums plkst. 10.00	LLKC Aizkraukles nodaļa, Kristīne Bloka, mob. 22020585

Par plānotajiem informatīvajiem semināriem (konkrētām tēmām, norises vietām, laikiem un datumiem) var interesēties MKPC mājaslapā vai Valsts Lauku tīkla mājaslapā, vai, sazinoties ar MKPC speciālistiem.

SEKOJIET JAUNUMIEM!



facebook.com/LLKIC



@LLKC_Iv



draugiem.lv/LLKC

www.llkc.lv

www.laukutikls.lv



LATVIJAS LAUKU
KONSULTĀCIJU UN
IZGLĪTĪBAS CENTRS



Lauku tīkls



MKPC



ZIVSAIMNIECĪBAS TĪKLS

NACIONĀLAIS
ATTĪSTĪBAS
PLĀNS 2020



EIROPAS SAVIENĪBA
EIROPA INVESTĒ LAUKU APVIDOS
Eiropas Lauksaimniecības fonds
lauku attīstībai

“Lauku E-Lapa” sagatavota LLKC Apgādā, vadītāja Iveta Tomšone, redaktore Dace Millere,
Liegas Ozolas salikums.