

09.09.2016.

Foto: Publicitātes foto

## PĀRTIKA



### Izstādē "Riga Food" LLKC sapulcējis 150 mājrāžotāju

Trešdien atklāta 21. starptautiskā pārtikas, dzērienu, pārtikas pārstrādes, tehnoloģiju, iepakojuma, inovāciju, sabiedriskās ēdināšanas, viesnīcu un veikalu aprīkojuma un servisa izstāde "Riga Food". Teju 150 mājrāžotājus no visas Latvijas izstādes Novadu standā šogad kopā savedis Latvijas Lauku konsultāciju un izglītības centrs, pirmo reizi aktīvi iesaistoties šī pasākuma organizēšanā.

Plašāka informācija: <http://ej.uz/nkqy>

## LAUKSAIMNIECĪBA



### Dārzeņu raža laba, kvalitāte – ne pārāk

Šī gada krasās gaisa temperatūras svārstības, sausums un karstums, kas mijās ar lietu un vēsu laiku, un dažādu kaitēkļu uzbrukumus ievērojami apgrūtināja kvalitatīvu dārzeņu ražas iegūvi, tā atzīst Latvijas Lauku konsultāciju un izglītības centra dārzkopības speciālisti.

Plašāka informācija: <http://ej.uz/nrkq>



### Atbalsts par brīvprātīgu īslaicīgu piena ražošanas samazināšanu

Eiropas Komisijas piešķirtā 150 miljonu eiro atbalsta ES dalībvalstu piena ražotājiem mērķis ir kompensēt ražotājiem īslaicīgu piena piegādes samazināšanu. Atbalsta shēmas izmantošana ir brīvprātīga, un katram piena ražotājam pašam ļoti atbildīgi jāizvērtē nepieciešamība un iespējas ražošanu samazināt vismaz trīs mēnešu periodā.

Plašāka informācija: <http://ej.uz/hy2j>



### Jauni noteikumi prasībām svaigpiena aprītē

Lai precizētu svaigpiena paraugu ņemšanas kārtību, marķēšanu un testēšanu, kā arī nodrošinātu svaigpiena kvalitātes datubāzes darbību atbilstoši reālajai situācijai, Zemkopības ministrija sagatavojusi noteikumu projektu svaigpiena aprītes veterinārajām, higiēnas un nekaitīguma prasībām, ko 6. septembrī apstiprināja valdība.

Plašāka informācija: <http://ej.uz/n543>



### Bauskā uzsāktas divas arodapmācības programmas

LLKC Bauskas konsultāciju birojā uzsākta divu arodapmācības programmu īstenošana. Vienā no tām 32 akadēmisko stundu garumā lauksaimnieki iepazīstas ar Latvijas un citu valstu kooperatīvu formām, iespējām un pieredzi, savukārt otras grupas dalībnieki apgūst bioloģisko lauksaimniecību. Mācības bioloģiskajā lauksaimniecībā norisināsies līdz decembrim, kopumā – 160 akadēmisko stundu garumā.

Plašāka informācija: <http://ej.uz/v8vp>



### Piensaaimnieki dodas uz "Tūjsmuižu" pēc pieredzes

LLKC Pierīgas konsultāciju biroja organizētās piensaaimnieku interešu grupas "Latvijā audzētie proteīnaugi slaucamo govju barībā" ceturtā tikšanās notika Salacgrīvas novada Liepupes pagasta zemnieku saimniecībā "Tūjsmuiža", kuras īpašniece ir Kristīne Mauliņa.

Plašāka informācija: <http://ej.uz/fwas>



### Produktīva kaza ir pareizi izaudzēta kaza

Lai pareizi izaudzētu jaunu, ražīgu vaislas kazu, kuru varētu aplecināt un apmēram pēc 150 dienām iegūtu pēcnācējus un vērtīgu kazu pienu, LLKC Lopkopības kompetenču centrs turpina uzsāktu izmēģinājumu kazkopības saimniecībā z/s "Bērzi".

Plašāka informācija: <http://ej.uz/99ct>

### Rokasgrāmata par krājaizdevu sabiedrībām

Izdota rokasgrāmata par korporatīvajām krājaizdevu sabiedrībām, kas paredzēta ikvienam interesentam, kurš vēlas apgūt un plašāk izzināt KKS būtību, funkcijas, vēsturisko attīstību un praksi mūsdienās.

Plašāka informācija: <http://ej.uz/3ncn>



### Uzmanību LDC datu bāzes lietotājiem!

Lauksaimniecības datu centrs informē, ka 17.09.2016. no plkst. 08.00 līdz plkst. 20.00 nebūs pieejami visi Lauksaimniecības datu centra informācijas sistēmas sniegtie pakalpojumi un resursi, ieskaitot LDC mājaslapas autorizēto sadaļu un starpsistēmu datu apmaiņu.

Plašāka informācija: <http://ej.uz/w8q7>



### Aktualitātes bioloģiskajiem lauksaimniekiem

Valsts augu aizsardzības dienests atgādina, ka ziemāju labībām tuvojas pēdējais iesnieguma iesniegšanas termiņš individuālās atļaujas saņemšanai sēklas, kas nav iegūtas ar bioloģisko lauksaimniecības ražošanas metodi, izmantošanai bioloģiskajā lauksaimniecībā. Kārtība, kādā notiek individuālo atļauju izsniegšana, nav mainījies.

Iesnieguma iesniegšanas termiņš ziemāju labībām līdz 15. septembrim (pasta zīmogs).

Plašāka informācija: <http://ej.uz/bivj>

## DAŽĀDAS IESPĒJAS



### Lauksaimniecības muzejā – Latvijas enerģētikas lepnums

Septembrī un oktobrī Latvijas Lauksaimniecības muzejā, Talsos, apmeklētājiem būs skatāma Enerģētikas muzeja ceļojošā izstāde "Ķeguma HES – Latvijas enerģētikas lepnums". Izstāde ir stāsts par UNESCO programmas "Pasaules atmiņa" Latvijas nacionālajā reģistrā iekļautā Eduarda Riharda Krauca foto negatīvu uz stikla pamatnes kolekciju "Ķeguma spēkstacijas celtniecības gaita 1936.–1940.".

Plašāka informācija: <http://ej.uz/k2aj>



### Rudens Stādu parāde notiks 24. septembrī

Klāt rudens, un līdz ar to arī nu jau 12. Rudens Stādu parāde, kas tiks aizvadīta Bulduru Dārzkopības vidusskolas dārzā 24. septembrī no plkst. 9 līdz 16.

Plašāka informācija: <http://ej.uz/g1y6>



### Sestdien biškopji aicinās uz "Medus dienu dravā"

Latvijas Biškopības biedrība nu jau piekto gadu turpina tradīciju - Medus dienu dravā, kad bitenieki no visiem Latvijas novadiem aicina savās dravās ikvienu apmeklētāju. Šogad tas būs 10. septembris.

Plašāka informācija: <http://ej.uz/5924>

## KALENDĀRS



Termiņi	
15. septembris	Jāiesniedz pārskats par ienākumu no kapitāla augustā.

## ZIVJU E-LAPA NEDĒĻAS AKTUALITĀTES



ZIVSAIMNIECĪBAS TĪKLS



### Precīzē atbalsta piešķiršanu vietējās attīstības stratēģiju īstenošanai

Valdība 6. septembrī atbalstīja Zemkopības ministrijas sagatavotos grozījumus noteikumos, kas nosaka atbalsta piešķiršanas kārtību Eiropas Jūrlietu un zivsaimniecības fonda pasākumam "Sabiedrības virzītas vietējās attīstības stratēģiju īstenošana". Izmaiņas noteikumos sagatavotas, lai precizētu atbalsta piešķiršanas kārtību.

Plašāka informācija: <http://ej.uz/6mwg>



# E-ČIEKURS

## INFORMĀCIJA MEŽA ĪPAŠNIEKIEM



### MKPC aicina uz apmācībām

LLKC Meža konsultāciju pakalpojumu centrs aicina meža īpašniekus un meža nozarē nodarbinātos speciālistus uz apmācību kursiem visā Latvijā. Apmācības tiek organizētas Latvijas Lauku attīstības programmas 2014.-2020. gadam "Zināšanu pārneses un informācijas pasākumi" apakšpasākuma "Profesionālās izglītība un prasmju apguves pasākumi" ietvaros.

Plašāka informācija: <http://ej.uz/6ref>



### Noteikts medību aizliegums tumšajai pilei un kākaulim

Lai medību praksē ievērotu medijamo dzīvnieku ekoloģiski līdzsvarotas apsaimniekošanas principus un nodrošinātu migrējošo putnu populāciju aizsardzību, valdība 6. septembrī apstiprināja grozījumu medību noteikumos.

Plašāka informācija: <http://ej.uz/spms>



### PVD uzsācis meža dzīvnieku vakcināciju pret trakumsērgu

Pirmdien Pārtikas un veterinārais dienests (PVD) uzsācis meža dzīvnieku vakcināciju pret trakumsērgu. Vakcīnas, izmantojot mazās aviācijas lidmašīnas, tiks izvietotas pierobežā – 70 līdz 100 km attālumā no Latvijas – Krievijas un Latvijas – Baltkrievijas robežas, arī apdzīvotu vietu tuvumā. Vakcīnu izvietošānu plānots pabeigt līdz septembra beigām.

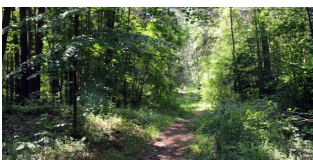
Plašāka informācija: <http://ej.uz/ceck>



### Beidzas meža ugunsnedrošais laikposms

Sākot ar 12. septembri, Valsts meža dienests atceļ ugunsnedrošo laikposmu mežā. Lēmums pieņemts saistībā ar lietaināka un vēsāka laika iestāšanos, kad ugunsgrēka izcelšanās un izplatīšanās iespēja mežā būtiski samazinās. Augusta otrajā pusē un septembrī strauji samazinājās reģistrēto meža ugunsgrēku skaits.

Plašāka informācija: <http://ej.uz/i8ky>



### Pusgadā par 17,6% samazinājies pārkāpumu skaits

Valsts meža dienests 2016. gada pirmajā pusgadā konstatējis 466 gadījumus par meža apsaimniekošanu, ugunsdrošību un medības regulējošo normatīvo aktu prasību pārkāpumiem, kā rezultātā videi nodarīti zaudējumi 1 428 670,74 eiro apmērā.

Plašāka informācija: <http://ej.uz/7u3w>

## SEKOJIET JAUNUMIEM:

[www.laukutikls.lv](http://www.laukutikls.lv)  
[www.llkc.lv](http://www.llkc.lv)

@LLKC\_lv

[facebook.com/LLKIC](https://facebook.com/LLKIC)

[draugiem.lv/LLKC](mailto:draugiem.lv/LLKC)

Ieteikumus sūtīt uz [lauku.lapa@llkc.lv](mailto:lauku.lapa@llkc.lv)

