



## LAUKSAIMNIECĪBA



### Informācija klientiem par LLKC darbību

Arī LLKC seko visiem Latvijas valdības rīkojumiem saistībā ar Covid-19 izplatību, tādēļ vēlamies informēt, kā pašlaik veidojam sadarbību ar klientiem.

Plašāk: <https://ej.uz/pchh>



### LLKC konsultanti palīdz sagatavot platību maksājumu iesniegumu attālināti

Lauksaimnieki līdz 2020. gada 15. jūnijam aicināti Lauku atbalsta dienestā pieteikties platību maksājumu atbalstam un aizpildīt Vienoto iesniegumu elektroniskā pieteikšanās sistēmā. LLKC konsultanti palīdz lauksaimniekiem EPS sagatavot un iesniegt platību maksājumu iesniegumu attālināti. Sev tuvāko konsultantu kontaktinformāciju meklējiet: <https://ej.uz/jjty>

Plašāk: <https://ej.uz/byzq>



### Latvijā sācies sējas laiks

Daba modusies neierasti agri, un arī lauksaimnieki pamazām uzsāk sējas darbus. Pirmos pašlaik sēj pupas un zirņus, ecē zālājus un veic ziemāju virsmēslošanu. Apsekojumi liecina, ka rudenī apsētie lauki izskatās pat ļoti labi un intensīvi sējas darbi visā valstī varētu sākties jau pēc Lieldienām, skaidro Latvijas Lauku konsultāciju un izglītības centra augkopības speciālisti.

Plašāk: <https://ej.uz/8wum>



### Konkursa "Šodien laukos" 1. uzdevums!

Pralēli notiekot pieteikšanās procesam, publicējam arī konkursa 1. uzdevumu! Aprīļa tēma: Zaļie pirkstiņi. Šomēnes lielo uzdevumu veido divas daļas, par kurām lasiet plašā mājaslapā.

Plašāk: <https://ej.uz/rmue>



### Katalogs "Novada Garša" – vietējās produkcijas ražotājiem

Mājražotāja vai mazā ražotāja piedāvātā produkcija tapusi, izmantojot vismaz 70% vietējas izcelsmes izejvielu, kas izaudzēta pašu saimniecībā vai iegādāta no cita pašmāju ražotāja. Šis ir galvenais kritērijs, lai LLKC katalogā [www.novadagarsa.lv](http://www.novadagarsa.lv) iekļautu jaunu vietējo ražotāju.

Plašāk: <http://ejuz.lv/6fti>



### Izvēlēties vietējo produkciju ir tik svarīgi kā vēl nekad

Zemkopības ministrs Kaspars Gerhards aicina Latvijas iedzīvotājus pavadīt Lieldienu svētku dienas senču tradīcijās, izvēloties vietējo lauksaimnieku un ražotāju produkciju svētku galdam, vienlaikus ievērojot arī valstī noteiktos ārkārtējās situācijas ierobežojumus.

Plašāk: <http://ejuz.lv/6ftl>



### Mājputnus joprojām nedrīkst laist ārpus telpām

Pārtikas un veterinārais dienests atgādina, ka joprojām ir spēkā Ministru kabineta 2020. gada 4. februāra noteikumi Nr. 73, ar kuriem ieviestas papildu bioloģiskās drošības prasības mājputnu turēšanā. Papildus prasības noteiktas, lai mazinātu augsti patogēnās putnu gripas ierosinātāja pārnesšanas risku no savvaļas putniem uz mājputniem un citiem nebrīvē turētiem putniem.

Plašāk: <http://ejuz.lv/6ftm>



### Kā LAD veic kontroles ārkārtējās situācijas laikā?

Lauku atbalsta dienestam ikdienas darbā, administrējot dažādus atbalsta pasākumus, ir nepieciešams veikt kontroles un pārbaudes klātienē dabā. Ārkārtējās situācijas laikā dienests tās veic, ievērojot visus drošības nosacījumus.

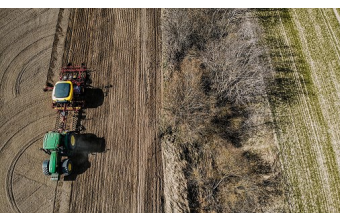
Plašāk: <http://ejuz.lv/6fto>



### Medicīnas izziņas termiņš traktortehnikas vadītājiem pagarināts

Pamatojoties uz Veselības ministra 2020. gada 6. aprīļa rīkojums Nr. 75 "Par medicīniskām izziņām", uz ārkārtējās situācijas laiku tiek apturēta medicīnisko atzinumu un izziņu izsniegšanu par veselības pārbaudēm, kas noteiktas normatīvajos aktos par ceļu līdzekļu satiksmi.

Plašāk: <http://ejuz.lv/6ftn>

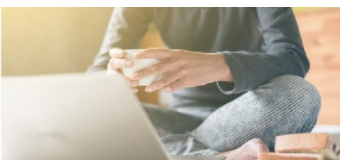


### Zemnieki aktīvi strādā un rāda savu darbu

Lauksaimniecības darbi neapstājās pat ārkārtas situācijā! Zemnieku saeima vēlas Latvijas iedzīvotājiem parādīt, ka, spītējot Covid-19 krīzei, arī lauksaimnieki, tāpat kā mediķi un citu profesiju pārstāvji, turpina aktīvi strādāt, lai arī turpmāk nodrošinātu visus mūs ar veselīgu un gardu vietējo pārtiku. Lai to paveiktu, lauksaimnieki tiek aicināti piedalīties pozitīvā kampaņā, rādot savus zemes darbus, un atsauce ir liela.

Plašāk: <https://ej.uz/4v68>

## GRĀMATVEDĪBA UN NODOKĻI



### Izmaiņas dīkstāves pabalstu piešķiršanā

Veikti grozījumi Ministru kabineta noteikumos par dīkstāves pabalstiem pašnodarbinātajām personām, kuras skārusi Covid-19 izplatība.

Plašāk: <https://ej.uz/fsmt>

# KALENDĀRS

## Atskaišu termiņi

15.04.

Jāiesniedz pašnodarbinātā ziņojums par VSAOI 1. ceturksnī (lauksaimnieki norāda arī pensiju apdrošināšanas iemaksu objektu par 2019. gadu).

## TĀLĀKIZGLĪTĪBA



### Tālmācības kursi notiek bez izmaiņām

LLKC organizētie tālmācības kursi notiek bez izmaiņām. Izmanto iespēju!

Plašāk: <http://talmaciba.llkc.lv/>



ZIVSAINNICĪBAS TĪKLS

## ZIVJU E-LAPA

### Nedēļas aktualitātes



### Atļaujas zvejniekiem izsniegs pašvaldības

Valdība 7. aprīlī apstiprināja grozījumus Ministru kabineta trīs noteikumos par rūpniecisko zveju iekšējos ūdeņos, par rūpniecisko zveju teritoriālajos ūdeņos un ekonomiskās zonas ūdeņos, kā arī par zvejas tiesību izmantošanu privātajos ūdeņos.

Plašāk: <http://ejuz.lv/6ftk>



## E-ČIEKURS

### Nedēļas aktualitātes



### Pieejams atbalsts mežu ieaudzēšanai un mežaudžu atjaunošanai

Meža konsultāciju pakalpojumu centrs aicina meža un zemes īpašniekus izmantot ES finansiālo atbalstu meža ieaudzēšanai, kā arī nopostītu mežaudžu atjaunošanai. Lauku atbalsta dienests no 2020. gada 5. maija līdz 5. jūnijam ir izsludinājis projektu pieņemšanu pasākuma „Ieguldījumi meža platību paplašināšanā un meža dzīvotspējas uzlabošanā” divās aktivitātēs. MKPC darbinieki palīdzēs izvērtēt situāciju dabā projekta nosacījumu atbilstībai, sagatavot meža apsaimniekošanas atbalsta pasākumu plānu, kā arī palīdzēs iesniegt projektu LAD Elektroniskajā reģistrācijas sistēmā, kā arī pārskata sagatavošanā par projekta īstenošanas rezultātiem.

Plašāk: <https://ej.uz/i9dq>



### Ko darīt ar mizgrauzi?

Speciālisti prognozē, ka arī 2020. gada sezonā varētu turpināt savairoties egļu astoņzobu mizgrauži, jo pagājušajā gadā šī kaitēkļa populācija bija palielinājusies vairāk kā divas reizes. Lai samazinātu egļu astoņzobu mizgrauža savairošanās risku un pasargātu augošās egļu audzes no kaitēkļa invāzijas, Valsts meža dienests IESAKA, ko mežā nevajadzētu darīt laikā no 1. aprīļa līdz 1. septembrim.

Plašāk: <https://ej.uz/gx62>



### Plānotie mednieku eksāmeni tiek atcelti līdz š. g. 12. maijam

Sakarā ar to, ka visā valstī no 2020. gada 13. marta līdz 12. maijam ir izsludināta ārkārtējā situācija ar mērķi ierobežot Covid-19 izplatību, Valsts meža dienests ATCEĻ mednieku un medību vadītāju eksāmenus un praktisko iemaņu pārbaudījumus ar gludstobra un garstobra-vītņstobra medību šaujamieročiem.

Plašāk: <https://ej.uz/k2sx>



### Brīvdienās uz mežu, bet atbildīgi!

Ņemot vērā starptautiskās ceļošanas ierobežojumus saistībā ar ārkārtas situāciju, liela sabiedrības daļa pēc nedēļu ilga posma, kas pavadīts savos mājokļos, dosies ārpus pilsētām. Līdz ar to sagaidāms, ka iedzīvotāji dosies uz publiski pieejamām vietām dabā, t. sk. mežos. Latvijas Meža īpašnieku biedrība sniedz dažus ieteikumus atpūtai dabā, lai netiktu nodarīts kaitējums nedz videi, nedz īpašumam.

Plašāk: <https://ej.uz/76yy>



### Fotostāsts: Ko darīt, ja ceļā nostājas odze?

Līdz ar pavasari dabā viss mostas. Silto saules staru pieskārienu labprāt bauda ne vien pastaigā gājēji, bet arī dažādi rāpuļi. LVM Rietumvidzemes reģiona mežkope stāsta par nepatīkamu tikšanos ar odzi saulainā laikā, kas iekodusi viņas sunim, savukārt Kuldīgas novada iedzīvotājs ir neziņā, kā rīkoties, ja neatlaidīgās odzes bieži uzturas viņa mājas pagalmā un nereti pat šķērso namdurvis.

Plašāk: <https://ej.uz/s11p>

Sagatavoja Sarmīte Grundšteine, MKPC

## SEKOJIET JAUNUMIEM!



facebook.com/LLKIC



@LLKC\_lv



draugiem.lv/LLKC

www.llkc.lv

www.laukutikls.lv



LATVIJAS LAUKU  
KONSULTĀCIJU UN  
IZGLĪTĪBAS CENTRS



Lauku tīkls



MKPC



ZIVSAIMNIECĪBAS TĪKLS

NACIONĀLAIS  
ATTĪSTĪBAS  
PLĀNS 2020



EIROPAS SAVIENĪBA  
EIROPA INVESTĒ LAUKU APVIDOS  
Eiropas Lauksaimniecības fonds  
lauku attīstībai

“Lauku E-Lapa” sagatavota LLKC Apgādā, vadītāja Iveta Tomsone, redaktore Dace Millere, Andras Eriņas salikums.