

## LAUKSAIMNIECĪBA



### “Novada Garša” ar skatu nākotnes ēdienkartē

Pārtikas ražošanas un patēriņa tendenču apzināšana, Latvijā ražotas pārtikas kvalitātes vērtēšana un pavāru konkursi – piesātināts un izzinošs bija LLKC rīkotais šā gada “Novada Garšas” pasākums, kas norisinājās Rīgā, Hanzas peronā. Šogad “Novada Garšas” labāko produktu konkursam tika iesūtīts rekordliels produktu skaits – 172.

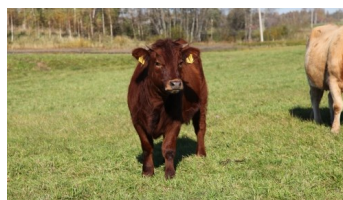
Plašāk: <https://ej.uz/nbv>



### Vienotā platībmaksājuma avanss – no 16. oktobra

Eiropas Komisija ir pieņēmusi lēmumu atļaut ES dalībvalstīm, tostarp arī Latvijai, izmaksāt lielāku vienotā platības un bioloģiskās lauksaimniecības maksājuma avansu. Vienotā platības maksājuma avanss tiks izmaksāts 70 %, bet bioloģiskās lauksaimniecības avansa maksājums – 85 % apmērā. Lauku atbalsta dienests pirmās avansa izmaksas veiks no 16. oktobra.

Plašāk: <https://ej.uz/hazv>



### Atbalsts Covid-19 seku skartajiem liellopu audzētājiem

Valdība otrdien, 5. oktobrī, apstiprinājusi noteikumus par valsts atbalsta piešķiršanas kārtību Covid-19 izplatības negatīvās ietekmes mazināšanai liellopu nozarē, kas paredz izmaksāt atbalstu liellopu audzētājiem pēc uzņēmēja iesnieguma saņemšanas Lauku atbalsta dienestā.

Plašāk: <https://ej.uz/cagw>



### Izsludināta otrā kārtā programmā “Piens un augļi skolai”

No 11. līdz 22. oktobrim interesenti var iesniegt pieteikumus programmas “Piens un augļi skolai”. Šī ir pieteikumu otrā kārtā programmai 2021./2022. mācību gadā. Pieejamais finansējums produktu piegādei un izdarei izglītojamiem ir: 1) augļu un dārzeņu piegādei un izdarei – 14, 7 tūkstoši eiro; 2) piena piegādei un izdarei – 112, 4 tūkstoši eiro.

Plašāk: <https://ej.uz/gucb>



### Aicina ziņot par vilku uzbrukumiem mājlopiem

Nereti gadījumos, kad noticis vilku uzbrukums mājlopiem, Valsts meža dienests nesaņem informāciju par uzbrukumu vai arī saņem to novēloti. Savlaicīga informācijas saņemšana ļauj ekspertiem izmeklēt situāciju un plēsēju uzbrukumu atzīt par notikušu. Valsts meža dienests aicina lopkopjus par vilku uzbrukumiem ziņot dienestam pēc iespējas ātrāk pēc notikušā.

Plašāk: <https://ej.uz/ajws>



### Atbalsts ražotāju grupu un organizāciju izveidei

Projektu iesniegumu pieņemšana pasākumam “Ražotāju grupu un organizāciju izveide” noritēs no 11. oktobra līdz 8. novembrim. Kārtas kopējais publiskais finansējums ir 1,02 miljoni eiro. Atbalstu varēs saņemt kooperatīvās sabiedrības un kooperatīvo sabiedrību apvienības, kas kooperatīvo sabiedrību atbilstības statusu pirmo reizi ir ieguvušas pēc 2019. gada 1. janvāra.

Plašāk: <https://ej.uz/v8yb>



### Kas sadārdzina barības devu govij

Šī gada aktuālais jautājums pienu ražojošajām saimniecībām ir koncentrētās lopbarības pakāpenisks sadārdzinājums tirgū. Īpaši tas attiecināms uz proteīna barības līdzekļiem, piemēram, rapša cena palielinājusies par 40%, sojas – 20% salīdzinot ar gada sākumu. Salīdzinoši augstāka bijusi arī enerģijas barības līdzekļu cena, piemēram, kukurūzas miltu cena augusi par 20%, labības graudu miltu – 10%, melases – 15%.

Plašāk: <https://ej.uz/yx5h>

## TĀLĀKIZGLĪTĪBA



### VIENAS DIENAS MĀCĪBAS

30. OKTOBRĪ | PLĶST. 10.00  
TIEŠSAISTĒ

#### MINIMĀLĀS HIGIĒNAS PRASĪBAS PĀRTIKAS UZŅĒMUMĀ

### Minimālās higiēnas prasības pārtikas uzņēmumā

LLKC 30. oktobrī organizē tiešsaistes mācības apliecības iegūšanai par minimālo higiēnas prasību apguvi pārtikas uzņēmumā. Mācības jāapgūst personām: kas uzsāk darbu pārtikas aprītē, bet nav ieguvušas profesionālo kvalifikāciju nevienā pārtikas nozares specialitātē; kas ir ieguvušas profesionālo kvalifikāciju kādā pārtikas nozares specialitātē, bet vairāk nekā trīs gadus nav bijuši nodarbināti pārtikas aprītē. Plašāk: <https://ej.uz/s1io>



### LATVIJAS LAUKU KONSULTĀCIJU UN IZGLĪTĪBAS CENTRS

### Notiks mācības piena liellopu pārraudzībā

Mācību struktūra: Zoom tiešsaistes nodarbības un tālmācības metode jeb patstāvīga materiālu apguve LLKC Tālmācības sistēmā. Mācību norises laiks: 26.-29.10. pirmreizējās mācības apliecības iegūšanai, kvalifikācijas celšana 26.-27.10.

Plašāk: <https://ej.uz/uec7>

## GRĀMATVEDĪBA UN NODOKĻI

| Atskaišu termiņi |  |
|------------------|--|
| 15.10.           | Deklarācija par skaidrā naudā veiktajiem darījumiem septembrī.   |
| 15.10.           | Paziņojums par fiziskajām personām izmaksātajām summām septembrī.  |
| 15.10.           | Mikrouzņēmumu nodokļa deklarācija par 3. ceturksni.  |
| 15.10.           | Termiņš, līdz kuram pašnodarbinātais VID var sniegt informāciju, ka 4. ceturksnī ienākumi nenasniegs 1500 EUR. |



## E-ČIEKURS

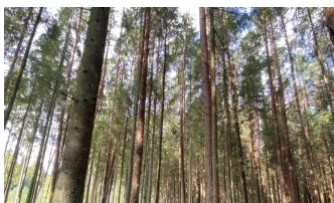
Nedēļas aktualitātes



### Izdots rudens "Čiekurs"

Meža konsultāciju pakalpojumu centrs izdevis rudens informatīvo izdevumu meža īpašniekiem [Čiekurs 3\(71\)2021](https://ej.uz/jnkh). Tajā atrodama aktuāla un noderīga informācija par meža aizsardzības aktualitātēm, Zviedrijas meža īpašniekiem un pieļautajām kļūdām, konkursa "Sakoptākais mežs 2021" laureātiem, par to, kas jāņem vērā, kopjot jaunaudzies, kā arī citi padomi meža īpašniekiem.

Izdevums elektroniski pieejams: <https://ej.uz/jnkh>



### Privāto mežu īpašniekus aicina aizpildīt aptauju

Lai saglabātu dabas vērtības, Latvijas Lauku konsultāciju un izglītības centrs LIFE projektā *LatViaNature* veic privāto zemju īpašnieku vajadzību izpēti par nepieciešamajiem atbalsta veidiem dabas vērtību saglabāšanai privātajos mežos un zālajos. Anketu aicinās aizpildīt LLKC Meža konsultāciju pakalpojumu centra konsultanti, kā arī to ir iespējams aizpildīt tiešsaistē: [https://bit.ly/aptauja\\_mezi](https://bit.ly/aptauja_mezi).  
Plašāk: <https://ej.uz/fkje>



### Laiks izvirzīt gada balvas "Zelta čiekurs" pretendētus

ZM Meža departaments aicina izvirzīt pretendētus meža nozares gada balvas "Zelta čiekurs 2021" saņemšanai šādās nominācijās: „Par mūža ieguldījumu”; „Par inovatīvu uzņēmējdarbību”; „Par ieguldījumu sabiedrības izglītošanā”. Pieteikumus var iesniegt līdz 15. oktobrim.  
Plašāk: <https://ej.uz/yqz1>



### Aicina piedalīties konkursā "Mūsu mazais pārgājiens 2021"

Zemkopības ministrija izsludina par tradīciju kļuvošo konkursu Latvijas skolu jaunatnei "Mūsu mazais pārgājiens". Konkurss aicināti piedalīties visu Latvijas vispārīgizglītojošo un profesionālo izglītības iestāžu skolēni, kā arī interešu izglītības pulciņi un mazpulki. Konkursa mērķis ir iepazīt un izpētīt meža nozari no vēsturiskā viedokļa.  
Plašāk: <https://ej.uz/rmhp>



### Novēroti pastiprināti astoņzobu mizgrauža otrās paaudzes bojājumi

Laikapstākļi vasarā, īpaši jūlijā, sekmējuši bīstamā kaitēkļa, egļu astoņzobu mizgrauža (*Ips typographus*) radītos bojājumus AS "Latvijas valsts meži" (LVM) apsaimniekotajās egļu audzēs. Lielākie postījumi pašlaik konstatēti LVM Ziemeļlatgales reģiona Lubānas iecirkņa mežos – tur egļu audzēs identificētas jaunas astoņzobu mizgraužu ligzdas 147 ha platībā.  
Plašāk: <https://ej.uz/yce7>



### Institūts "Silava" patentējis jaunu izgudrojumu

LR Patentu valde izsniegusi Latvijas Valsts mežzinātnes institūtam "Silava" patentu uz izgudrojumu Nr. 15520B "Paņēmiens kokaudzes vēja noturības prognozēšanai". Patenta izgudrotāji: Āris Jansons, Raitis Rieksts-Riekstiņš un Oskars Krišāns.  
Plašāk: <https://ej.uz/sgim>



### Meža akadēmija 2021

Ogrē norisinājās Latvijas Meža īpašnieku biedrības organizētais diskusiju forums lēmumpieņēmējiem "Meža akadēmija" par jautājumiem, kas saistīti ar Eiropas Savienības Zaļā kursa ieviešanu un ko tas prasīs, ņems vai dos Latvijas meža nozarei.  
Plašāk: <https://ej.uz/1fyf>



### Dzinējmedībās: ārā līdz 50

Ministru kabinets apstiprinājis rudens drošības pasākumus *Covid-19* izplatības ierobežošanai. Regulējums stāsies spēkā 11. oktobrī. Teju visi pakalpojumi iekštelpās būs iespējami tikai ar *Covid-19* sertifikātu. Medības un konkrēti dzinējmedības nav minētas nevienā kategorijā. Zemkopības ministrija pagaidām tās pielīdzina privātiem pasākumiem ārtelpās.  
Plašāk: <https://ej.uz/vqxh>



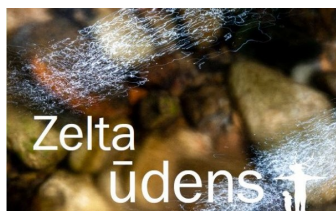
### Latvijas Medību trofeju izstāde "Jaunmokas 2021"

Izstādi organizē biedrība "Latvijas Mednieku savienība" un Latvijas Medību trofeju vērtēšanas nacionālā komisija. Izstāde notiks no 16. oktobra līdz 13. novembrim Jaunmoku pilī.  
Plašāk: <https://ej.uz/x87m>



### Izstrādāta metodika dabai draudzīgas rīcības apgūvē

Lai izglītotu skolēnus par dabai draudzīgas uzvedības principiem un atkritumu negatīvo ietekmi uz dabas daudzveidību, Dabas aizsardzības pārvalde izstrādājusi metodisko materiālu par dabai draudzīgu rīcību un aicina skolu pedagogus to izmantot ikdienas darbā.  
Plašāk: <https://ej.uz/bgag>



## Jaunais mammadaba žurnāls ved bagātīgā rudens ceļojumā

Rudens dienas noteikti nav tās, kuras pavadīt dīkā! Dabā ir tik daudz, ko redzēt un darīt rudens pilnbriedā, krāsaino lapu laikā! Tāpēc mammadaba jaunais žurnāls ved zelta rudens baudīšanas ceļos un atklāj Latvijas ūdeņu bagātības. Rudens ir lieliski piemērots arī jaunam atpūtas veidam dabā – krastošanai jeb pārgājienam gar upi.

Plašāk: <https://ej.uz/fsz2>

### Tuvākajā laikā plānotie informatīvie semināri

| Norises laiks                | Semināra tēma   | Norises vieta   | Kontaktinformācija   |
|------------------------------|---|---|--|
| 10. oktobris<br>plkst. 9.00  | ES un valsts likumdošanas izmaiņas, kas attiecas uz lauku un mežu apsaimniekošanu<br><a href="#">Programma</a>                                  | Krāslavas novads,<br>Auleja, Roberta<br>Pudnika 8   | MKPC Dienvidlatgales nodaļa<br>Jānis Dzalbs<br>Tālr. 26459513<br><a href="mailto:janis.dzalbs@mkpc.lkkc.lv">janis.dzalbs@mkpc.lkkc.lv</a>  |
| 10. oktobris<br>plkst. 10.30 | Aktualitātes meža apsaimniekošanā, ES atbalsta pasākumi, MKPC 2021. gadā<br><a href="#">Programma</a>   | Valmieras novads,<br>Dīķļu pagasts,<br>"Budenbroki"   | MKPC Ziemeļvidzemes nodaļa<br>Andris Vīrs<br>Tālr. 26108426<br><a href="mailto:andris.virs@mkpc.lkkc.lv">andris.virs@mkpc.lkkc.lv</a>  |
| 11. oktobris<br>plkst. 10.00 | Kādi dokumenti nepieciešami meža atjaunošanai, ieaudzēšanai un kopšanai?<br><a href="#">Programma</a>   | Zoom platforma.<br>Lai iedalītos seminārā, nepieciešams aizpildīt pieteikuma anketu:<br><a href="https://forms.gle/6NJjgKTMQDwtS8Px5">https://forms.gle/6NJjgKTMQDwtS8Px5</a> | MKPC Sēlijas nodaļa<br>Inga Buša, Tālr. 26534704<br><a href="mailto:inga.busa@mkpc.lkkc.lv">inga.busa@mkpc.lkkc.lv</a><br><br>MKPC Centrālais birojs<br>Edgars Iecelnieks,<br>Tālr. 28018569<br><a href="mailto:edgars.iecelnieks@mkpc.lkkc.lv">edgars.iecelnieks@mkpc.lkkc.lv</a> |
| 11. oktobris<br>plkst. 14.00 | Dabai draudzīga mežsaimnieciskā darbība<br><a href="#">Programma</a>  | Gulbene,<br>Spārītes parks  | MKPC Ziemeļaustrumu nodaļa<br>Elvijs Kantāns, Tālr. 26314426<br><a href="mailto:elvijs.kantans@mkpc.lkkc.lv">elvijs.kantans@mkpc.lkkc.lv</a>   |
| 13. oktobris<br>plkst. 10.00 | Meža aizsardzības aktualitātes, ES atbalsta pasākumi, MKPC 2021. gadā<br><a href="#">Programma</a>  | Valmieras novads,<br>Skaņkalnes pagasts,<br>"Streiči"   | MKPC Ziemeļvidzemes nodaļa<br>Andris Vīrs<br>Tālr. 26108426<br><a href="mailto:andris.virs@mkpc.lkkc.lv">andris.virs@mkpc.lkkc.lv</a>  |
| 14. oktobris<br>plkst. 9.40  | ES atbalsta pasākumi MKPC 2021. gadā. Meža aizsardzības aktualitātes<br><a href="#">Programma</a>   | Valmieras novads,<br>"Vanagi"   | MKPC Ziemeļvidzemes nodaļa<br>Andris Vīrs<br>Tālr. 26108426<br><a href="mailto:andris.virs@mkpc.lkkc.lv">andris.virs@mkpc.lkkc.lv</a>  |
| 15. oktobris<br>plkst. 10.00 | Mežaudžu bioloģiskās daudzveidības novērtējums; Mazvērtīgo mežaudžu nomaiņa; ES atbalsta iespējas meža īpašniekiem<br><a href="#">Programma</a> | Cēsu novads,<br>"Kaikūnas"  | MKPC Cēsu nodaļa<br>Laila Šestakovska<br>Tālr. 28323647<br><a href="mailto:laila.sestakovska@mkpc.lkkc.lv">laila.sestakovska@mkpc.lkkc.lv</a>  |
| 18. oktobris<br>plkst. 10.00 | Noderīgas digitālās platformas meža īpašniekiem<br><a href="#">Programma</a>  | Zoom platforma.<br>Lai iedalītos seminārā, nepieciešams aizpildīt pieteikuma anketu:<br><a href="https://forms.gle/4ECCnEzb42aU8m7h6">https://forms.gle/4ECCnEzb42aU8m7h6</a> | MKPC Sēlijas nodaļa<br>Inga Buša, Tālr. 26534704<br><a href="mailto:inga.busa@mkpc.lkkc.lv">inga.busa@mkpc.lkkc.lv</a><br><br>MKPC Centrālais birojs<br>Edgars Iecelnieks, Tālr. 28018569<br><a href="mailto:edgars.iecelnieks@mkpc.lkkc.lv">edgars.iecelnieks@mkpc.lkkc.lv</a>    |

## Tuvākajā laikā plānotās mācības

| Norises laiks      | Tēma   | Norises vieta | Kontaktinformācija   |
|--------------------|--|---------------|--|
| 9. un 10. oktobris | Savvaļas dzīvnieku slimības, medījuma gaļas higiēna un pārtikas drošība (II līmenis) | Grobiņa       | MKPC Dienvidkurzemes nodaļa<br>Agrita Šēnberga, Tālr. 29285111<br><a href="mailto:agrita.senberga@mkpc.llkc.lv">agrita.senberga@mkpc.llkc.lv</a> |

**MKPC izglītojošajos pasākumos ļauts piedalīties tiem dalībniekiem, kas var uzrādīt derīgu Covid-19 vakcinācijas, pārslimošanas vai negatīvu testēšanas sertifikātu.**

**Pasākuma organizēšanas vietā nedrīkst ierasties personas, kurām noteikta pašizolācija, mājas karantīna vai stingrā izolācija, vai kurām ir elpošanas ceļu infekcijas pazīmes.**



\* Meža konsultāciju pakalpojumu centrs piedāvā meža īpašniekiem informatīvos e-seminārus: <http://new.llkc.lv/lv/nozares/mezsaimnieciba-apmacibas/E-Semin%C4%81ri>

\* MKPC aicina apgūt mežsaimniecības kursus tālmācībā <https://talmaciba/Mezsaimnieciba>.

Sagatavoja Sarmīte Grundšteine, MKPC

## SEKOJIET JAUNUMIEM!



facebook.com/LLKIC



@LLKC\_Iv

[www.llkc.lv](http://www.llkc.lv)

[www.laukutikls.lv](http://www.laukutikls.lv)



LATVIJAS LAUKU  
KONSULTĀCIJU UN  
IZGLĪTĪBAS CENTRS



Lauku tīkls



MKPC



ZĪVSAIMNIECĪBAS TĪKLS

NACIONĀLAIS  
ATTĪSTĪBAS  
PLĀNS 2020



EIROPAS SAVIENĪBA  
EIROPA INVESTĒ LAUKU APVIDOS  
Eiropas Lauksaimniecības fonds  
lauku attīstībai

“Lauku E-Lapa” sagatavota LLKC Apgādā, vadītāja Iveta Tomsone, redaktore Dace Millere, Andras Eriņas salikums.