



08.07.2016.

Foto: Publicitātes foto

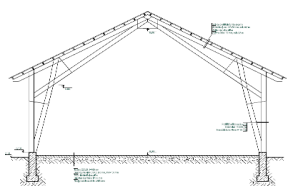
LAUKSAIMNIECĪBA



Samazina aizdevumu procentu likmi zemes iegādei

Valdība 5. jūlijā atbalstīja Zemkopības ministrijas sagatavotos grozījumus noteikumos, kas nosaka atbalsta piešķiršanas kārtību lauksaimniecībā izmantojamās zemes iegādei lauksaimniecības produkcijas ražošanai. Izmaiņas noteikumos sagatavotas, lai precizētu atbalsta piešķiršanas kārtību.

Plašāka informācija: <http://ej.uz/ipqe>



Izstrādāti desmit skiču projekti karkasa tipa būvēm

LLKC Inženiertehniskā nodaļa sagatavojusi skiču projektus lauksaimniecībā izmantojamām karkasa tipa būvēm. Kopumā izstrādāti desmit skiču projekti ar tehniskajiem aprakstiem un provizoriskajām būvniecības izmaksām. Tuvākajā laikā informatīvo materiālu paredzēts papildināt.

Plašāka informācija: <http://ej.uz/8xth>



Baltic Slurry Acidification

Starptautiska projekta ietvaros samazina slāpekļa zudumus

Slāpekļa zudumi no lopkopības ir gan ekonomiski, gan ekoloģiski nevēlami. Tos iespējams samazināt, arī izmantojot šķidrmēsļu paskābināšanas tehnoloģijas (SAT). Šīs tehnoloģijas ir plaši pārbaudītas un izmantotas Dānijā, bet nav tik pazīstamas pārējā Baltijas jūras reģionā. Tāpēc starptautiska projekta BSA ietvaros tika demonstrētas un analizētas minētās tehnoloģijas, un veicināta šo metožu ieviešana arī pārējā Baltijas jūras reģionā.

Plašāka informācija: <http://ej.uz/bnuk>



Gaļas šķirņu vaislas teles izaudzēšanas pamatnosacījumi

Liellopu gaļas ražošanas nozare ieņem būtisku vietu attīstītāko pasaules un Eiropas valstu lauksaimnieciskās ražošanas struktūrās, līdzīga attīstība vērojama arī jaunajās Eiropas Savienības valstīs. Pēdējo dažu gadu laikā Latvijā gaļas šķirņu zīdītājgovju skaits ir pieaudzis.

Plašāka informācija: <http://ej.uz/joog>

GRĀMATVEDĪBA UN NODOKĻI



Piemēros nodokļa apgriezto maksāšanu graudaugiem

Pieņemti grozījumi MK noteikumos Nr. 40 "Noteikumi par PVN deklarācijām", kuros skaidrots, kā PVN deklarācijā no 1. jūlija norādāmi graudu un tehnisko kultūru piegādes un saņemšanas darījumi, ja tiem piemērota nodokļa apgrieztā maksāšana (reverss).

Plašāka informācija: <http://ej.uz/yd3b>

PĀRTIKA



Precizē nacionālās pārtikas kvalitātes shēmas prasības

Valdība 5. jūlijā atbalstīja Zemkopības ministrijas sagatavotos grozījumus noteikumos, kas nosaka prasības pārtikas kvalitātes shēmām, to ieviešanas, darbības, uzraudzības un kontroles kārtību. Izmaiņas noteikumos sagatavotas, lai precizētu nacionālās pārtikas kvalitātes shēmas prasības un izstrādātu prasības jauniem produktu veidiem.

Plašāka informācija: <http://ej.uz/x9jz>



LAD aicina atbalstīt BIOR un piedalīties aptaujā

LAD aicina būt atsaucīgiem un piedalīties aptaujā, lai iegūtu nepieciešamus un visaptverošus datus pētījuma secinājumu izdarīšanai. Pārtikas drošības, dzīvnieku veselības un vides zinātniskais institūts BIOR veic pētījumu par programmu "Augļi skolai"

un aicina ražotājus un ēdināšanas uzņēmumus aizpildīt aptaujas anketas.
Plašāka informācija: <http://ej.uz/b5f4>



Stingrāk jākontrolē produktu izcelsme tirgū

Deputāti un nozares pārstāvji 7. jūlijā Saeimas Tautsaimniecības, agrārās, vides un reģionālās politikas komisijas sēdē, diskutējot par ēnu ekonomiku lauksaimniecības un pārtikas preču tirdzniecībā, uzsvēra nepieciešamību stingrāk kontrolēt ogu, augļu un citu produktu izcelsmi tirgū.

Plašāka informācija: <http://ej.uz/yqv7>

DAŽĀDAS IESPĒJAS



Aicinām uz fermu dienu par Šarolē aitu izmantošanas iespējām

Turpinās Zālēdāju projekta ietvaros rīkoti fermu dienu pasākumi izmēģinājumos iesaistītajās saimniecībās. Interesenti tiek gaidīti uz otro aitu fermu dienu SIA "Ralle", kas notiks 20. jūlijā. Izmēģinājuma tēma: „Šarolē aitu izmantošanas iespējas Latvijā”.

Plašākas iespējas: <http://ej.uz/54dn>



Vēl var pieteikt pretendētus konkursam "Sējējs 2016"

Līdz 1. augustam var vēl pieteikt pretendētus Zemkopības ministrijas konkursa "Sējējs 2016" balvai par mūža ieguldījumu lauksaimniecībā. Pretendentus šai nominācijai var izvirzīt ZM un tās padotībā esošās iestādes, lauksaimnieku un pārtikas ražotāju nevalstiskās organizācijas un Latvijas Lauksaimniecības un meža zinātņu akadēmija.

Plašāka informācija: <http://ej.uz/pes5>

KALENDĀRS

Termiņi	
15. jūlijs	Jāiesniedz mikrouzņēmumu nodokļa deklarācija par 2. ceturksni.
15. jūlijs	Jāiesniedz pašnodarbinātā ziņojums par sociālās apdrošināšanas iemaksām 2. ceturksnī.

SEMINĀRU KALENDĀRS

Datums	Tēma	Norises vieta	Kontaktinformācija
14. jūlijs	Kvalitatīvs arums – ražas pamats. Dažādu modeļu arklu regulēšana un rezultātu demonstrējums	"Vecvindas", Blomes pagasts, Smiltenes novads Sākums plkst. 10.00	valda.empele@llkc.lv
15. jūlijs	Jaunākais par ES atbalstu jaunajiem lauku uzņēmējiem	Ceraukstes pagasts Sākums plkst. 10.00	Anita Vismane, anita.vismane@llkc.lv, 29403110



E-ČIEKURS

INFORMĀCIJA MEŽA ĪPAŠNIEKIEM



Precizē Āfrikas cūku mēra riska zonas Latvijā

Zemkopības ministrija sagatavojusi grozījumus noteikumos, kas nosaka Āfrikas cūku mēra (ĀCM) likvidēšanas un draudu novēršanas kārtību. Grozījumi noteikumos sagatavoti, lai precizētu ĀCM riska zonas Latvijas Republikā.

Plašāka informācija: <http://ej.uz/jg8x>



Nopostīti Zvārtavas puses meži

Svētdien negaisa laikā pamatīgi postījumi nodarīti Ziemeļaustrumu virsmežniecības uzraugāmajā teritorijā. Zvārtavas puses (Zvārtavas pagasts) meži ir nopostīti līdz nepazīšanai. Lai novāktu nolauztos un izgāztos kokus no mežu ceļiem vien, būs vajadzīgas vairākas dienas.

Plašāka informācija: <http://ej.uz/ukxk>

PLĀNOTIE SEMINĀRI



Datums	Nosaukums	Norises vieta	Kontaktinformācija
12. jūlijs	Mežs kā ekoloģiski tīru ārstniecības augu ieguves vieta, ārstniecības augu izmantošana	Jaunpils reģionālās attīstības centrs "Rats", "Jaunkalni", Jaunpils pagasts, Jaunpils novads Sākums plkst. 10.00	MKPC Zemgales nodaļas mežsaimniecības konsultante Ieva Doniņa, tālr. 26352648
19. jūlijs	Ārstniecības augi – veselībai, viens no meža ne koksnes resursiem	Līčupes, Iecavas novads Sākums plkst. 11.00	MKPC Rīgas reģionālās nodaļas mežsaimniecības konsultante Rita Daščiora, tālr. 22019356

Par plānotajiem informatīvajiem semināriem (konkrētām tēmām, norises vietām, laikiem un datumiem) var interesēties MKPC mājaslapā sadaļā „Jaunumi” vai Valsts Lauku tīkla mājaslapā, vai sazinoties ar MKPC speciālistiem.

SEKOJIET JAUNUMIEM:

www.laukutikls.lv
www.llkc.lv

@LLKC_lv

facebook.com/LLKIC



draugiem.lv/LLKC

Ieteikumus sūtīt uz lauku.lapa@llkc.lv