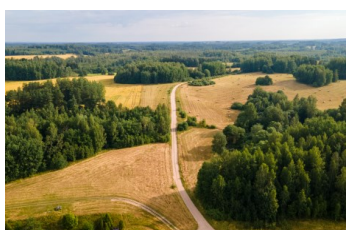


LAUKSAIMNIECĪBA



Pieteikšanās platību maksājumiem – no 12. aprīļa

No šā gada 12. aprīļa lauksaimnieki var pieteikties platību maksājumiem Lauku atbalsta dienesta Elektroniskajā pieteikšanās sistēmā aizpildot Vienoto iesniegumu. 23. maijs ir termiņš, līdz kuram jāpiesakās platību maksājumiem, bet 15. jūnijs – termiņš, līdz kuram var pieteikties platību maksājumiem ar atbalsta apjoma samazinājumu 1% apmērā par katru nokavēto darba dienu, kā arī veikt labojumus un precizējumus iesniegumā.

Plašāk: <https://saite.lv/OKF>



Konsultāciju atbalsts saimniekiem

Pavasaris lauksaimniekiem atnācis ar raizēm par minerālmēslu nodrošinājumu, augstām degvielas un citu resursu cenām. Saimniekus, kam nepieciešams padoms resursu efektīvākai izmantošanai, aicinām vērsties pie konsultantiem LLKC birojos visā Latvijā un pieteikties konsultāciju atbalstam pasākuma “Konsultāciju pakalpojumi, lauku saimniecību pārvaldības un lauku saimniecību atbalsta pakalpojumi” apakšpasākuma “Atbalsts konsultāciju pakalpojumu izmantošanas veicināšanai” ietvaros.

Plašāk: <https://saite.lv/ysh>

Pieteikties atbalstam: <https://www.mitto.me/konsultacijas/pieteikties>



Informācija par minerālmēslu izplatītājiem Latvijā

LLKC, iesaistot birojus Latvijā, apzinājusi situāciju dažāda lieluma saimniecībās. Aina visos reģionos iezīmējas vienāda – lielākā daļa lielo saimniecību jau pērn nodrošinājās ar minerālmēsliem, bet daudzas mazās un vidējās saimniecības pirkumu atlika uz šo gadu. Zemkopības ministrija apzinājusi minerālmēslu izplatītāju sarakstu un to publicējusi.

Plašāk: <https://saite.lv/lzW>



Sezonas laukstrādniekiem – īpašs nodokļu režīms

Lauku atbalsta dienests un Valsts ieņēmumu dienests atgādina, ka tie lauksaimnieki, kuri laikā no 1.aprīļa līdz 30.novembrim nodarbina laukstrādniekus sezonas rakstura darbos, no šo darbinieku algām var maksāt iedzīvotāju ienākuma nodokli 15% apmērā, bet ne mazāka kā 0,70 eiro katrā nodarbināšanas dienā. Sezonas laukstrādnieku reģistrācijai darba devējiem jāizmanto LAD Elektroniskā pieteikšanās sistēma.

Plašāk: <https://saite.lv/shn>



VAAD atgādina par drošu augu aizsardzības līdzekļu lietošanu

Tuvojoties jaunajai lauksaimniecības sezonai, Valsts augu aizsardzības dienests (VAAD) atgādina lauksaimniekiem par drošu un pamatotu augu aizsardzības līdzekļu (AAL) lietošanu. Jāatceras, ka atļauti tikai Latvijā reģistrēti AAL, lietošanas iekārtai jābūt sertificētai, profesionālo AAL lietošanu drīkst organizēt un veikt tikai apmācītas personas, kas saņēmušas VAAD izsniegtas apliecības, lietojot AAL, jāievēro normatīvajos aktos un AAL marķējumā noteiktie ierobežojumi, tajā skaitā noteiktās ūdens objektu un blakus esošo teritoriju aizsargjoslas.

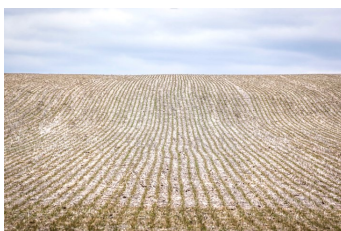
Plašāk: <https://saite.lv/dtQ>



Augsnes monitoringa rezultāti

Valsts augu aizsardzības dienests īpaši jutīgo teritoriju Bauskas, Dobeles, Jelgavas, Mārupes, Olaines, Siguldas un Tērvetes novadā veic augsnes minerālā slāpekļa monitoringu. Šogad, atjaunojoties kultūraugu veģetācijai, 22. un 23. martā monitoringa vajadzībām augsnes paraugi ievākti 47 laukos. Monitoringa punktu granulometriskais sastāvs: 4 – smilts (S), 20 – mālsmilts (mS), 20 – smilšmāls (sM) un 3 – māls (M).

Plašāk: <https://saite.lv/OGR>



VAAD ekspertu secinājumi par ziemāju stāvokli

Lai gan lielā daļā Latvijas teritorijas vēl jāgaida, kad atsāksies augu veģetācijas periods un, līdz ar to, ziemāju attīstība, Latvijas rietumu un centrālajā daļā konstatēts meteoroloģiskais pavasaris, kad diennakts vidējā gaisa temperatūra vismaz piecas dienas pēc kārtas ir augstāka par nulli, šogad iesācies jau 7. februārī. Kurzemes pusē jau vērojama veģetācijas atsākšanās ziemajos pēc miera perioda, savukārt Ziemeļvidzemē daudzviet laukus vēl klāj pietiekami bieza sniega sega.

Plašāk: <https://saite.lv/Tsj>



Govs barības uzņemšanas un piena izslaukuma kopsakarības

Lauksaimnieku aprindās dzirdēts teiciens, ka govij piens rodas uz mēles. Nereti tiek runāts gan par kvalitatīvas barības nozīmi, gan ģenētikas ietekmi, gan diskutēts par govju komforta nozīmi, lai dzīvnieki ražotu pietiekami daudz piena un tajā pašā laikā būtu veselīgi.

Plašāk: <https://saite.lv/Xbu>

GRĀMATVEDĪBA UN NODOKĻI



Grozījumi likumā par ienākuma nodokli

Pieņemti grozījumi likumā "Par uzņēmumu ienākuma nodokli", kas noteiktos gadījumos UIN bāzē atļauj iekļaut šaubīgajiem debitoriem izveidotos uzkrājumus 60 mēnešu nevis 36 mēnešu laikā; kā arī veikti citi grozījumi.

Plašāk: <https://saite.lv/KNz>



Neizpildītas saistības nodokļu jomā

Veikti grozījumi likumā "Par nodokļiem un nodevām", kas nosaka gadījumus, kad tiek uzskatīts, ka nodokļu maksātājam ir neizpildītas saistības nodokļu jomā.

Plašāk: <https://saite.lv/Bq3>

KALENDĀRS

Atskaišu termiņi	
19.04.	Deklarācija par skaidrā naudā veiktajiem darījumiem martā.
19.04.	Paziņojums par fiziskajām personām izmaksātajām summām martā.
19.04.	Mikrouzņēmumu nodokļa deklarācija par 1. ceturksni.
19.04.	Darba devēja ziņojums par martu.
19.04.	Pašnodarbinātā ziņojums par 1. ceturksni.
20.04.	PVN deklarācija par martu/1. ceturksni.
20.04.	UIN deklarācija par martu/1. ceturksni.
20.04.	DRN pārskats par 1. ceturksni.



Izdots pavasara "Čiekurs" – noderīga informācija meža īpašniekiem
LLKC Mežu konsultāciju pakalpojumu centrs ir sagatavojis un izdevis jaunu – šogad pirmo pavasara informatīvo izdevumu meža īpašniekiem "Čiekurs" 1(73)2022. Pavasara izdevumā – par iespēju pieteikties ES atbalstam, normatīvo aktu izmaiņām, aktuālo par meža veselību, kā arī par vēja postījumu risku mežos un vēl daudz interesanta un noderīga meža īpašniekiem.

Plašāk: <https://saite.lv/XSI>



Iespēja pieteikties ES atbalstam mežsaimniecībā

Lauku atbalsta dienests no 2022. gada 25. aprīļa līdz 25. maijam izsludinājis projektu pieņemšanu pasākuma „Ieguldījumi meža platību paplašināšanā un meža dzīvotspējas uzlabošanā” aktivitātēs – “Meža ieaudzēšana”; “Ieguldījumi meža ekosistēmu noturības un ekoloģiskās vērtības uzlabošanā” (tikai jaunaudžu retināšana) un “Meža ugunsgrēkos un dabas katastrofās iznīcinātu mežaudžu atjaunošana”.

Plašāk: <https://saite.lv/aZg>



Sulu ieguve mežā jāaskaņo ar meža īpašnieku

Sākoties sulu ieguves sezonai, Valsts meža dienests atgādina, ka koku urbšana un sulu ieguve citiem piederošos īpašumos nav atļauta. Jebkādas darbības mežā, tai skaitā arī sulu tecināšana ir jāaskaņo ar meža īpašnieku. Viens bezmaksas urbums pašpatēriņa vajadzībām ir atļauts tikai AS “Latvijas Valsts meži” apsaimniekotajās teritorijās, ja tajās nav noteikti ierobežojumus saistībā ar dabas aizsardzības objektiem.

Plašāk: <https://saite.lv/ept>



LVM padome atbalsta kopuzņēmuma dibināšanu vēja parku izveidei

AS “Latvijas valsts meži” (LVM) padome ir izskatījusi uzņēmuma valdes sagatavotos dokumentus un pieņēmusi lēmumu atbalstīt kopuzņēmuma dibināšanu ar AS “Latvenergo” vēja elektrostaciju parku izveidei LVM valdījumā esošajās zemēs.

Plašāk: <https://saite.lv/Ynt>



“Latvijas valsts meži” sāk meža stādīšanas pavasara sezonu

Iestājoties siltākam laikam, AS “Latvijas valsts meži” (LVM) Ziemeļkurzemes reģionā jau iestādīts pirmais jauno meža kociņu hektārs, taču aktīva meža stādīšana sāksies aprīļa vidū. Kopumā 2022. gada meža stādīšanas sezonā plānots apstādīt 13 060 hektārus – tas ir vēsturiski lielākais meža atjaunošanas apjoms LVM darbības laikā.

Plašāk: <https://saite.lv/TJs>



Spēkā stājas grozījumi Medību likumā

1. aprīlī (2022) spēkā stājas būtiski grozījumi Medību likumā, kura konsolidētā versija atrodama mājaslapā www.likumi.lv. Likums ir piedzīvojis vairākus būtiskus grozījumus.

Plašāk: <https://saite.lv/lif>



Jautājumi un atbildes par mednieka sezonas kartes iegādi

Ar 1. aprīli ir sākusies 2022./2023. gada medību sezona. Ikvienam medniekam, kurš vēlas šajā sezonā medīt, obligāti jāiegādājas mednieka sezonas karte. Bez tās medīt ir aizliegts. Valsts meža dienests apkopojis atbildes uz biežāk uzdotajiem jautājumiem par mednieka sezonas kartes iegādi.

Plašāk: <https://saite.lv/FyH>

Tuvākajā laikā plānotie semināri:

Norises laiks	Semināra tēma	Norises vieta	Kontaktinformācija
13.04. plkst. 10.00	Iepazīšanās ar stādāmā materiāla veidiem un stādīšanas instrumentiem Programma	Iecava, Bauskas novads	MKPC Rīgas reģionālā nodaļa Jānis Jansons Tālr. 20262968 janis.jansons@mkpc.llkc.lv
19.04. plkst. 9.00	Padomi ES projektu atbalsta saņemšanai un realizācijai. Praktiski padomi jaunaudžu kopšanā Programma	Atpūtas iela 4, Grobiņa, Dienvidkurzemes novads	MKPC Dienvidkurzemes nodaļa Agrita Šēnberga Tālr. 29285111 agrita.senberga@mkpc.llkc.lv
20.04. plkst. 15.00	ES atbalsta pasākumi meža īpašniekiem 2022. gadā Programma	Zoom platforma	MKPC Ziemeļkurzemes nodaļa Anete Šteinerte Tālr. 20280779 anete.steinerte@mkpc.llkc.lv

Tuvākajā laikā plānotas mācības:

Norises laiks	Tēma	Norises vieta	Kontaktinformācija
12.-15. aprīlis	Meža atjaunošana un ieaudzēšana CO ₂ piesaistei, meža reprodiktīvais materiāls	12.04., 13.04., 14.04. - teorija Zoom, 15.04. - praktiskās nodarbības Madonas novadā	MKPC Madonas nodaļa Mairita Bondare Tālr. 28381176 mairita.bondare@mkpc.llkc.lv
21.-23. aprīlis	Vidi saudzējoša meža apsaimniekošana privātajos mežos	21., 22. aprīlis - teorētiskās nodarbības Zoom platformā 23. aprīlis - praktiskās nodarbības "Kalna Gavieši", Cēsu novads	MKPC Cēsu nodaļa Laila Šestakovska Tālr. 28323647 laila.sestakovska@mkpc.llkc.lv



* MKPC aicina apgūt mežsaimniecības kursus tālmācībā <https://talmaciba/Mezsaimnieciba>.

Sagatavoja Sarmīte Grundšteine, MKPC

SEKOJIET JAUNUMIEM!



facebook.com/LLKIC



@LLKC_Iv

www.llkc.lv

www.laukutikls.lv



LATVIJAS LAUKU
KONSULTĀCIJU UN
IZGLĪTĪBAS CENTRS



Lauku tīkls



MKPC



ZIVSAIMNIECĪBAS TĪKLS

NACIONĀLAIS
ATTĪSTĪBAS
PLĀNS 2020



EIROPAS SAVIENĪBA
EIROPA INVESTĒ LAUKU APVIDOS
Eiropas Lauksaimniecības fonds
lauku attīstībai

"Lauku E-Lapa" sagatavota LLKC Apgādā, vadītāja Iveta Tomsone, redaktore Dace Millere, Andras Eriņas salikums.