

LAUKU E-LAPA

nedēļas aktualitātes



LATVIJAS LAUKU
KONSULTĀCIJU UN
IZGLĪTĪBAS CENTRS



08.03.2024. Nr. 10 (494)



Iznācis "Lauku Lapas" marta numurs

Izdevuma "Lauku Lapa" marta numurā stāstījums par Āfrikas valsti Ruandas lauksaimniecību, ar kuru paredzama LLKC konsultantu sadarbība. Uzskatāmi tabulās publicējam Tehnisko pakalpojumu cenu apkopojumu. Plašs materiāls par LEADER projektu būtību, jo vairākas VRG izsludinājušas pieteikšanos šo lauku attīstības programmu īstenošanai. Labās pieredzes stāsti: par mājražotāju Olgu Blumbahu Vandzenes pagastā un Tobīsu ģimeni Kārķu pagastā u. c.

[Lasi vairāk](#)



Aizliedz ievest noteiktus produktus no Krievijas un Baltkrievijas

Ievērojot grozījumus "Lauksaimniecības un lauku attīstības likumā", kurus Valsts prezidents 2024. gada 23. februārī izsludināja un kuri stāsies spēkā 2024. gada 8. martā, valdība, 5. martā apstiprinājusi Ministru kabineta noteikumus, nosakot ievēšanai (importēšanai) Latvijā aizliegtus lauksaimniecības un lopbarības produktus no Krievijas un Baltkrievijas, kā arī no citām trešajām valstīm, ja attiecīgie produkti ir Krievijas vai Baltkrievijas izcelsmes.

[Lasi vairāk](#)



Līdz ar gājputniem atgriežas arī putnu gripas draudi

Sākoties siltākam laikam un gājputnu migrācijai, Pārtikas un veterinārais dienests (PVD) mājputnu turētājus aicina būt piesardzīgiem un ievērot biodrošību, lai nepieļautu mājputnu saslimšanu ar augsti patogēno putnu gripu. Savukārt iedzīvotāji aicināti ziņot PVD par atrastiem mirušiem savvaļas putniem. Augsti patogēnā putnu gripa ir akūta, ļoti lipīga putnu infekcijas slimība, kam raksturīga augsta mirstība. Vīrusa rezervuāri un izplatītāji dabā ir savvaļas putni, sevišķi ūdensputni, kam slimība var noritēt bez raksturīgajām pazīmēm.

[Lasi vairāk](#)



EK aptauja par kopējās lauksaimniecības politikas vienkāršošanu

Eiropas Komisija aicina lauksaimniekus piedalīties aptaujā, lai noskaidrotu, cik liels ir slogs, ko lauksaimniekiem uzliek procedūras un noteikumi, kas saistīti ar finansiālo atbalstu saskaņā ar kopējo lauksaimniecības politiku (KLP), kā arī citi ES noteikumi par pārtiku un lauksaimniecību ES. Tas palīdzēs noteikt jomas, kurās varētu veikt uzlabojumus. Aptauja ir atvērta no 7. marta līdz 8. aprīlim, un tajā uzdoti īsi jautājumi, kas pieejami visās ES valodās

[Lasi vairāk](#)



Palielināts finansējums "Altum" apgrozāmo līdzekļu aizdevumiem

Valdība 5. martā apstiprinājusi grozījumus kārtībā par valsts atbalsta programmu aizdevumu piešķiršanai apgrozāmo līdzekļu iegādei lauksaimniecībā, mežsaimniecībā, zvejniecībā un akvakultūrā, pārvirzot apgrozāmo līdzekļu aizdevumu programmai 2 756 384 eiro no citām sabiedrības "Altum" administrētajām programmām. Tas ļaus lauksaimniekiem, zivsaimniekiem, mežsaimniekiem norēķināties par esošajām saistībām, kas, ņemot vērā 2023. gada klimatisko un tirgus apstākļu ietekmi, ir ļoti nozīmīgi.

[Lasi vairāk](#)



Ministrs aicina veidot kompensāciju sistēmu mežsaimniekiem un lauksaimniekiem

Saistībā ar 5. martā notikušo meža īpašnieku un lauksaimnieku protestu pie Ministru kabineta ēkas, zemkopības ministrs Armands Krauze sniedzis atbildes un protestētāju prasībām, kas saistītas ar meža īpašnieku konkurētspējas nodrošināšanu, kompensācijām, nosakot aprobežojumus īpaši aizsargājamo dabas teritoriju un mikroiegumu izveidei uc.

[Lasi vairāk](#)

GRĀMATVEDĪBA



Datums	Atskaites
15.03.	Deklarācija par skaidrā naudā veiktajiem darījumiem februārī.
15.03.	Paziņojums par fiziskajām personām izmaksātajām summām februārī.

TĀLĀKIZGLĪTĪBA





Pieejamas mācības lauksaimniekiem

Ieskatieties – mācībās ir iespēja apgūt gan teorētiskās, gan praktiskās zināšanas, noteikti iepriekš jāpiesakās – vietu skaits ierobežots!

[Uzzini vairāk](#)

Apgūstiet kursus tālmācībā!

Pieejama plaša mācību kursu programma: lauksaimniecības pamati, bioloģiskā lauksaimniecība, augu aizsardzība, dzīvnieku pārraudzība, dzīvnieku pārvadāšana.

[Uzzini vairāk](#)



ZIVSAIMNIECĪBA



ZIVSAIMNIECĪBAS TĪKLS



Iznākusi marta "Zivju Lapa"

Informatīvā izdevuma "Zivju Lapa" marta numurā stāstām par LLKC 2024. gadā iecerētajām aktivitātēm zivsaimniecības nozarē, tajā skaitā jauno augsnes programmu esošiem zivsaimniecības uzņēmumiem. Rakstām par pērn iesākto darbu pie piekrastes mārketinga projekta, kas šogad tiks turpināts. Informējam par institūta "BIOR" sāktajiem sadarbības projektiem apaļā jūrasgrunduļa pētniecībā un zināšanu pārnesē akvakultūrā.

[Lasi vairāk](#)



Uzlabota zivju resursu pārvaldība un ieguves uzraudzība

Ministru kabinets 5. martā pieņēma grozījumus noteikumos par rūpniecisko zveju teritoriālajos un ekonomiskās zonas ūdeņos. Noteikumos veikti vairāki grozījumi, tostarp, lai piekrastes zvejnieki varētu izpildīt kontroles prasības par lomā paturētā laša vai taimiņa ziņošanu, grozījumi paredz, ka turpmāk būs jāreģistrē tikai plānotais jūrā iziešanas laiks.

[Lasi vairāk](#)



Atbalstīs zivju migrācijas šķēršļu novēršanu

Lai veicinātu ūdens bioloģiskās daudzveidības un ekosistēmu aizsargāšanu un atjaunošanu, valdība 5. martā apstiprinājusi noteikumus par valsts un ES atbalstu pasākumā "Zivju dzīvotņu kvalitātes uzlabošana". Tie paredz atbalstīt zivju migrācijas šķēršļu novēršanu vai negatīvās ietekmes samazināšanu Daugavas, Gaujas, Lielupes un Ventas upju baseinu apgabalu prioritārajos zivju migrācijas šķēršļos.

[Lasi vairāk](#)



E-ČIEKURS

Nedēļas aktualitātes

Semināri meža īpašniekiem

Uzzini, kādi **semināri meža īpašniekiem** plānoti drīzumā – Oglekļa piesaiste mežsaimniecībā; Aktualitātes meža īpašniekiem pavasarī. Semināros varēs saņemt atbildes uz jautājumiem, kā arī iespējams saņemt praktiskus padomus no nozares speciālistiem.

[Uzzini vairāk](#)

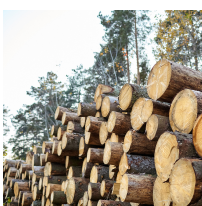




Mācības meža īpašniekiem ar ES atbalstu

Apskati aktuālo mācību grafiku, iespējams, atradīsi ko noderīgu arī sev. Mācībās ir iespēja iegūt gan teorētiskās zināšanas, gan praktiskās iemaņas mežā un citos objektos, kā arī varēs iegūt pamatzināšanas meža apsaimniekošanas uzsākšanā.

[Uzzini vairāk](#)



Pārdod cirsu par augstāko cenu!

Ja esi meža īpašnieks, noteikti kādreiz nāksies saskarties ar cirsmas pārdošanas procesu. Kā tas notiks un cik nopelnīsi, ir atkarīgs ne tikai no cirsmas atrašanās vietas, koku sugu sastāva un kvalitātes. Ekonomiski izdevīgākajiem risinājumiem ir vairāki priekšnosacījumi. Ieskaties!

[Lasi vairāk](#)



Uzdod jautājumu mežsaimniecības konsultantam!

Uzdod savu jautājumu par kādu ar mežsaimniecību saistītu tēmu – Meža konsultāciju pakalpojumu centra konsultanti atbildēs! Jautājumus un atbildes publicēsim pavasara izdevumā meža īpašniekiem "Čiekurs".

[Lasi vairāk](#)



Februāra cirsmu cenas statistika

Februāris bija salīdzinoši aktīvs mēnesis, un novērota liela aktivitāte tieši no pārdevējiem. Vienlaikus novērojam, ka pārdevēji gatavi pārdot tikai par salīdzinoši augstām sākumcenām – attiecīgi, ne visām izsolēm bija pircēji.

[Lasi vairāk](#)



Lauksaimnieku un mežsaimnieku protests

Rīgā pie Ministru kabineta pulcējies gandrīz tūkstotis mežsaimniecības un lauksaimniecības nozares pārstāvju, piketējot par taisnīgu kompensāciju ieviešanu, ja meža zeme tiek nodota dabas aizsardzībai, novēroja aģentūra LETA.

[Lasi vairāk](#)



Aicina uz pārgājieniem gida pavadībā

Atzīmējot Līgatnes dabas taku 49. jubileju, šajā nedēļas nogalē, 9. un 10. martā, ģimenēm ar bērniem, draugu kompānijām un ikvienam interesentam ir iespēja doties īpašos izzinošos pārgājienos gida pavadībā, iepazīstot Latvijas savvaļas dabu un Līgatnes dabas taku iemītniekus.

[Lasi vairāk](#)



Aicina pieteikties dalībai “Latvijas meža dienās”

LVM aicina Latvijas skolēnus pieteikties dalībai meža izziņas festivālā “Latvijas Meža dienas”, kas notiks 24. un 25. maijā Latvijas valsts mežu dabas parkā Tērvetē, Kurbada zemē.

[Lasi vairāk](#)



LATVIJAS LAUKU
KONSULTĀCIJU UN
IZGLĪTĪBAS CENTRS



Lauku tīkls



LLKC
MKPC



ZIVSAIMNIECĪBAS TĪKLS

NACIONĀLAIS
ATTĪSTĪBAS
PLĀNS 2020



EIROPAS SAVIENĪBA
EIROPA INVESTĒ LAUKU APVIDOS
Eiropas Lauksaimniecības fonds
lauku attīstībai

*“Lauku E–Lapa” sagatavota LLKC Apgādā, vadītāja Iveta Tomšone, redaktore Dace Millere,
Andras Eriņas salikums.*

Ar LLKC privātuma nodrošināšanas politiku vari iepazīties [ŠEIT](#).

Latvijas Lauku konsultāciju un izglītības centrs, SIA

Rīgas iela 34, Ozolnieki
Latvija

*Ja nevēlies turpmāk saņemt LLKC e-
izdevumu “Lauku E-Lapa”, spied ŠEIT.*

