

LAUKSAIMNIECĪBA



Zināmi lauksaimniecības zemju apsekošanas rezultāti

Lauku atbalsta dienests ir apsekojis lauksaimniecībā izmantojamās zemes platības, lai noskaidrotu, vai zeme tiek uzturēta labā lauksaimniecības un vides stāvoklī. Zemes īpašniekam ir jāapstrādā vismaz 70% no kadastrā esošās lauksaimniecībā izmantojamās zemes, lai tā tiktu uzskatīta par apstrādātu.

Plašāk: <http://ejuz.lv/mm9>



Publiski pieejami dažādi lauku reģistra dati

Līdz šim lauku reģistra dati klientiem bija pieejami publiskajā kartē un pēc individuāliem datu pieprasījumiem. Šobrīd LAD ir izveidots ģeotelpisko datu serviss jeb WFS (*Web Feature Service*) pakalpe, kas sniedz iespēju jebkurai interesentam pievienot, apskatīt, lejupielādēt un rediģēt sevis interesējošo ģeotelpisko informāciju.

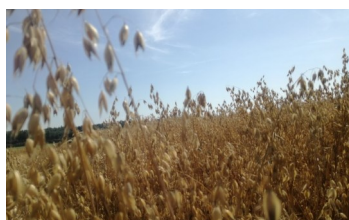
Plašāk: <http://ejuz.lv/mm7>



Abonējiet "Latvijas Lopkopi" un "Lauku Lapa"!

Žurnāls "Latvijas Lopkopis" ir vienīgais specializētais izdevums Latvijā, kas informē par aktualitātēm piena un gaļas lopkopībā, kā arī zirgkopībā un putnkopībā. Informatīvais izdevums "Lauku Lapa" informē par aktualitātēm lauku attīstībā, uzņēmējdarbībā un lauksaimniecībā.

Plašāk: <http://ejuz.lv/lt8>

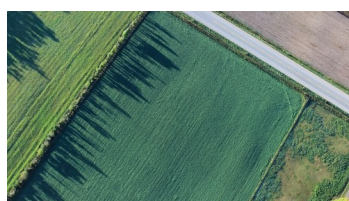


Turpmāk varēs sertificēt arī velna auzas sēklu

Valdība 4. decembrī apstiprināja Zemkopības ministrijas sagatavotos grozījumus labības sēklaudzēšanas un sēklu tirdzniecības noteikumos. Noteikumi ir papildināti ar jaunu labības sugu, ko zemnieki Latvijā pēdējos gados ir sākuši audzēt: velna auzu (*Avena strigosa Schreb.*). Tā kā sēklaudzētāji vēlas velna auzas sēklas sertificēt, noteikumi reglamentēs prasības arī šīs labības sugas sēklaudzēšanai.

Plašāk: <http://ejuz.lv/mmb>

TĀLĀKIZGLĪTĪBA



Palielinās lauksaimnieku un mežsaimnieku izglītības iespējas

Latvijas Lauku konsultāciju un izglītības centrs sadarbībā ar Latvijas Lauksaimniecības universitāti līdz pat 2022. gadam lauksaimniekiem, mežsaimniekiem un pārtikas produktu ražošanas nozarē strādājošajiem piedāvā plašas teorētisko un praktisko mācību iespējas.

Plašāk: <http://ejuz.lv/mi3>





ZIVSAIMNIECĪBAS TĪKLS

ZIVJU E-LAPA

Nedēļas aktualitātes



Zivsaimnieku gada konference – būtiskākais ir inovācijas

Zivsaimniecības nozarei jāstrādā pie inovatīvu, izvēlīgam pircējam interesantu produktu radīšanas, bet galvenais – jādodomā, kā atdzīvināt piekrastes teritorijas. Šādus nākotnes virzienus nule notikušajā Zivsaimniecības gada konferencē ieskicēja Zemkopības ministrija.

Plašāk: <http://ejuz.lv/mmh>



E-ČIEKURS

Nedēļas aktualitātes



Kokaugu audzēšana neizmantotās zemēs, plantāciju meži

Interesē, kā ieaudzēt kokus neizmantotās zemēs vai kā ierīkot plantāciju mežus? Aicinām uz mācībām “Kokaugu audzēšana neizmantotās zemēs, plantāciju meži” jau 15., 16. decembrī Aizputē, Aizputes novada Tūrisma informācijas centrā, Robežu iela 27.

Plašāk: <https://ej.uz/ij7e>



Noteikti Gada balvas “Zelta čiekurs” laureāti

Meža dienu komiteja ir noteikusi meža nozares Gada balvas “Zelta čiekurs” 2018. gada laureātus nominācijā “Par mūža ieguldījumu”, “Par inovatīvu uzņēmējdarbību”, “Par ilgtspējīgu saimniekošanu” un “Par zinātnes ieguldījumu nozares attīstībā”. Galvenās balvas ieguvēji tiks nosaukti apbalvošanas ceremonijas laikā š.g. 14. decembrī kultūras centrā “Siguldas devons”, Pils ielā 10, Siguldā.

Plašāk: <https://ej.uz/sv8d>

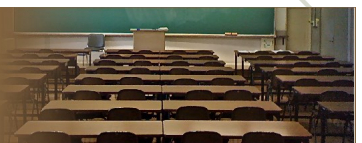


Meža īpašnieku aptauja

Lai noskaidrotu meža īpašnieku mērķus sava meža apsaimniekošanā, LMIB veic meža īpašnieku aptauju. Aptaujas rezultāti palīdzēs izprast meža īpašnieku mērķus un analizēt faktorus, kas ietekmē mērķu sasniegšanu.

Plašāk: <https://ej.uz/6vc3>

PLĀNOTIE SEMINĀRI



Datums	Nosaukums	Norises vieta	Kontaktinformācija
9. decembris	Aktuālais medību saimniecībā. Postījumi lauksaimniecībā un mežsaimniecībā	Tīteņi, Turku pag., Līvānu nov. Sākums plkst. 8.30	MKPC Preiļu nodaļa, Astrīda Rudzīte, mob. 26410476

10. decembris	Augstvērtīgus mežus nākotnei	Miškoņi, Maltas pag., Rēzeknes nov. Sākums plkst. 10.00	MKPC Rēzeknes nodaļa, Viktors Jurčenko, mob. 28692818
---------------	------------------------------	---	---

Par plānotajiem informatīvajiem semināriem (konkrētām tēmām, norises vietām, laikiem un datumiem) var interesēties MKPC mājaslapā vai Valsts Lauku tīkla mājaslapā, vai, sazinoties ar MKPC speciālistiem.

SEKOJIET JAUNUMIEM!



facebook.com/LLKIC



@LLKC_Iv



draugiem.lv/LLKC

www.llkc.lv

www.laukutikls.lv



LATVIJAS LAUKU
KONSULTĀCIJU UN
IZGLĪTĪBAS CENTRS



Lauku tīkls



MKPC



ZIVSAIMNIECĪBAS TĪKLS

NACIONĀLAIS
ATTĪSTĪBAS
PLĀNS 2020



EIROPAS SAVIENĪBA
EIROPA INVESTĒ LAUKU APVIDOS
Eiropas Lauksaimniecības fonds
lauku attīstībai

“Lauku E-Lapa” sagatavota LLKC Apgādā, vadītāja Iveta Tomsone, redaktore Dace Millere,
Liegas Ozolas salikums.