

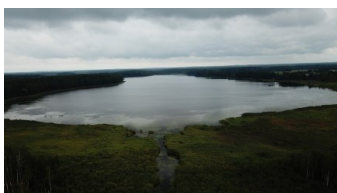
LAUKSAIMNIECĪBA



Aukstā pavasara ietekme uz ražu

Pirmais pavasara mēnesis jau aizvadīts, un sācies maijs, kas parasti saistās ar krāšņu zaļumu un ziedēšanu. Taču šogad dabā viss notiek ļoti lēni. Kādas sekas vēlais pavasaris var atstāt uz gaidāmo ražu, skaidro Māris Narvils, Latvijas Lauku konsultāciju un izglītības centra (LLKC) vecākais dārzkopības eksperts.

Plašāk: <https://ej.uz/97fp>



Var pieteikties grantam ūdeņu piesārņojuma samazināšanai

Viens no veiksmīgas ūdensobjektu tīrības nodrošināšanas priekšnoteikumiem ir cieša sadarbība starp ūdens sateces baseina vietējiem iedzīvotājiem. Lai palīdzētu uzlabot virszemes ūdeņu kvalitāti, LLKC sadarbībā ar partneriem 30. aprīlī izsludināja konkursa pirmo kārtu ideju atlasēi *LIFE GOODWATER IP* projektā.

Plašāk: <https://ej.uz/4vq6>



Vēl līdz 14. maijam var pieteikt pretendētus konkursam "Sējējs"

Zemkopības ministrija aicina lauku uzņēmējus, jaunos zemniekus, kā arī ģimenes laukos pieteikties Latvijā un lauksaimnieku vidū iecienītajam konkursam "Sējējs 2021". Izvirzīt pretendētus konkursam aicinātas ne tikai pašvaldības, lauksaimnieku un pārtikas ražotāju nevalstiskās organizācijas, bet arī lauku attīstības konsultanti. Konkursa dalībniekus šogad vērtēs deviņās nominācijās.

Plašāk: <https://ej.uz/uexr>



Aktuālais par pašu audzēto pārtikas produktu tirdzniecību

Sākoties aktīvākai ielu tirdzniecībai, tirgu organizēšanai, un turpinoties preču iegādei attālināti, pieaug jautājumu loks par aktuālo pārtikas produktu mājražotājiem un primārās lauksaimniecības produktu audzētājiem/tirgotājiem.

Plašāk: <https://ej.uz/sb7f>



Par nozīmīgu ieguldījumu apbalvo lauksaimniecības nozares pārstāvjus

Pirms Latvijas Republikas Neatkarības atjaunošanas dienas zemkopības ministrs Kaspars Gerhards par sasniegumiem lauksaimniecībā, mežsaimniecībā un zivsaimniecībā piešķīris 67 nozares pārstāvjiem – lauksaimniekiem, speciālistiem, zinātniekiem, mācībspēkiem un valsts pārvaldes darbiniekiem – Zemkopības ministrijas augstāko apbalvojumu: medaļu "Par centību" un Atzinības rakstu.

Plašāk: <https://ej.uz/74ov>



Lauksaimniecības iepakojumu Latvijā var nodot bez maksas

Skābsiena, ruļļu ietināmā plēve, plastmasas kannas un mucas, big bag maiši – tik daudzveidīgi ir lauksaimniecībā izmantotie iepakojumu veidi, kas jau no pavasara darbiem krājas saimniecībā. Lai novērstu šī iepakojuma nonākšanu dabā, uzņēmums "Eco Baltia grupa" aicina zemniekus visā Latvijā iepakojumu bez maksas nodot pārstrādei.

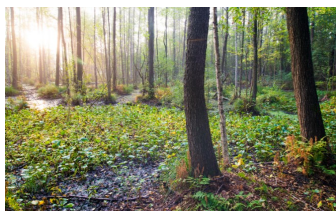
Plašāk: <https://ej.uz/qohu>



“Lauksaimniecības forums” – 14. maijā

Izstāžu komplekss “Rāmava” sadarbībā ar nozares dalībniekiem rīko tiešsaistē “Lauksaimniecības forumu 2021”. Jau 14. maijā nozares pārstāvjiem būs iespēja uzzināt būtisko par un ap nozares aktualitātēm un izaugsmes iespējām. Forumā tiks diskutēts arī par praktiskiem risinājumiem un padomiem ilgtspējīgai augkopībai un lopkopībai.

Plašāk: <https://ej.uz/oa3k>



PVD uzsāk meža dzīvnieku vakcināciju pret trakumsērgu

Pārtikas un veterinārais dienests (PVD) ir uzsācis meža dzīvnieku vakcināciju pret trakumsērgu. Vakcinācijai tiek izmantota vakcīna „Lysvulpen”, kas satur novājināta trakumsērgas vīrusa *SAD BERN* un *SAD B 19* “like” celmu, un ir iestrādāta zivju miltu, tauku un parafīna maisījumā iekšpusē. Vakcīna izskatās kā brūngans kubiņš, kas nedaudz mazāks par sērkociņu kastīti.

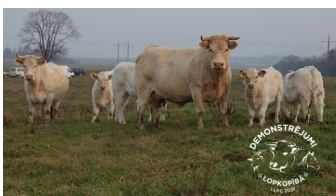
Plašāk: <https://ej.uz/8c2c>



Laktācijas piena līknes aprēķins

Pieejams *EXCEL* aprēķinu rīks laktācijas līknes izveidošanai gan dzīvnieku grupām, gan individuālām govīm, izmantojot ikmēneša pārraudzības datus. Tas vienlaikus ļauj arī reālo laktācijas līkni salīdzināt ar standartlīkni un analizēt stāvokli saimniecībā.

Plašāk: <https://ej.uz/f4hk>



Gaļas šķirņu teļu attīstības novērtējums

Atbilstoši apstiprinātiem gaļas liellopu pārraudzības noteikumiem šobrīd ciltsdarba programmas uzdevumi ir saistoši galvenokārt atestētām gaļas liellopu šķirnes audzēšanas saimniecībām ar mērķi uzlabot šķirņu ģenētisko potenciālu, attīstīt kvalitatīvas, konkurētspējīgas produkcijas (gaļa, vaislas materiāls) ražošanu iekšējam un ārējam tirgum.

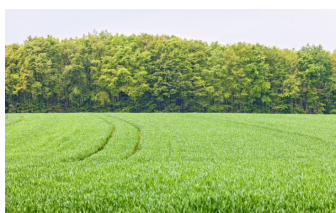
Plašāk: <https://ej.uz/9mih>



Jāsniedz informācija par bišu saimju skaitu

Medus bišu saimju īpašniekiem vai turētājiem Lauksaimniecības datu centram ir jāsniedz informācija par bišu saimju skaitu uz 1. maiju un 1. novembri. Dati sniedzami attiecīgā mēneša laikā.

Plašāk: <https://ej.uz/w8q7>



Līdz 19. maijam var pieteikties projektā “Laukiem zelt”

No 19. aprīļa līdz 19. maijam var iesniegt pieteikumu vairāku gadu sadarbības līguma noslēgšanai par konsultāciju pakalpojuma saņemšanu. Pasākuma mērķis ir veicināt individuālu konsultāciju saņemšanu par meža apsaimniekošanu, klimata pārmaiņu ietekmi, par saimniecības, uzņēmuma vai ieguldījuma ekonomisko un ekoloģisko rādītāju uzlabošanu, kā arī nekaitīgumu klimatam un noturību pret klimata pārmaiņām.

Plašāk: <https://ej.uz/x61x>



Platību maksājuma pieteikumu aizpildīt palīdz LLKC konsultanti

Lauksaimnieki līdz 24. maijam var pieteikties platību maksājumiem, Lauku atbalsta dienesta Elektroniskajā pieteikšanās sistēmā aizpildot Vienoto iesniegumu.

LLKC konsultantu saraksts platību maksājumu jautājumos 2021. gadā: <https://ej.uz/a5nt>



ZIVSAIMNIECĪBAS TĪKLS

ZIVJU E-LAPA

Nedēļas aktualitātes



Vēl līdz 14. maijam var pieteikt pretendētus balvai “Lielais loms”

Zemkopības ministrija aicina pieteikt zivsaimniecības nozares uzņēmumus un to pārstāvjus gada balvai zivsaimniecībā “Lielais loms 2021”. Balvas mērķis ir veicināt zivsaimniecības nozares attīstību un nozīmīgumu sabiedrībā. Izvirzīt pretendētus gada balvai aicināti ne tikai paši zivsaimniecības nozares uzņēmumi, bet arī nevalstiskās organizācijas, zinātniskās institūcijas un pašvaldības.

Plašāk: <https://ej.uz/9v5m>



Turpinās pieteikšanās atbalstam zivsaimniecībā un akvakultūrā

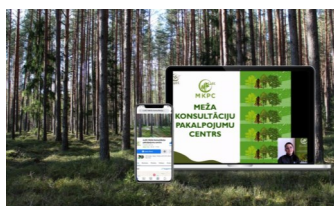
Līdz šī gada 28. maijam ir iespēja pieteikties Lauku atbalsta dienesta izsludinātajiem atbalsta pasākumiem zivsaimniecībā un akvakultūrā.

Plašāk: <https://ej.uz/u7d9>



E-ČIEKURS

Nedēļas aktualitātes



Nākamnedēļ notiks divi jauni tiešsaistes semināri

LLKC Meža konsultāciju pakalpojumu centrs nākamnedēļ piedāvā tiešsaistes seminārus meža īpašniekiem. Ikviens interesents, iepriekš reģistrējoties, var pievienoties semināriem Zoom platformā: **12. maijā plkst. 10.00** – “Kompensācijas maksājumi par *Natura 2000* meža teritorijām”, lektors Indulis Āboliņš (LAD); **14. maijā plkst. 10.00** – “Papeļu plantāciju un kokaugu stādījumu ierīkošanas un apsaimniekošanas metodes izstrāde zemes ilgtspējīgai apsaimniekošanai”, lektors Kaspars Liepiņš (LVMI “Silava”).

Plašāk: <https://ej.uz/fyn8>



Egļu astoņzobu mizgrauža apdraudējums egļu audzēm

Valsts meža dienests aicina meža īpašniekus, kuru īpašumā ir egļu audzes, kas vecākas par 40 gadiem, maija otrajā pusē un jūnija sākumā apsekot egļu koku stumbrus, vai nav svaigas kukaiņu grauzumu nobiras pie egļu koku pamatnes. Mizgraužu lidošanas laikā nekādā gadījumā šos kokus nedrīkst cirst un izvest no meža, bet par novērojumiem vajadzētu pēc iespējas ātrāk ziņot Valsts meža dienestam.

Plašāk: <https://ej.uz/q5m6>



Turpinās pieteikšanās kompensācijas maksājumiem par *Natura 2000* meža teritorijām un mikroliegumiem

Šogad meža īpašnieki kompensācijas maksājumiem var pieteikties līdz **24. maijam**, bet ar atbalsta apjoma samazinājumu līdz 15. jūnijam, Lauku atbalsta dienesta (LAD) elektroniskās pieteikšanās sistēmā (EPS) aizpildot Vienoto iesniegumu. LAD mājaslapā www.lad.gov.lv pieejams jaunais informatīvais materiāls par platībmaksājumiem (Rokasgrāmata).

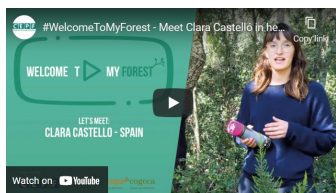
Plašāk: <https://ej.uz/wfez>



LVM kokaudzētavās jau realizēti 31,6 miljoni meža stādu

AS „Latvijas valsts meži” struktūrvienības „LVM Sēklas un stādi” kokaudzētavās rit pavasarim raksturīga rosība – realizētas jau divas trešdaļas no pirmajā pusgadā paredzētā meža stādu apjoma – 31,6 miljoni. Lielākā daļa meža stādu – 18,3 miljoni – novirzīti stādīšanai Latvijas valsts mežos, bet 13,2 miljoni stādu realizēti citiem pircējiem. Šajā sezonā plānots iesēt 85 miljonus stādvietau un realizēt 55 miljonus stādu.

Plašāk: <https://ej.uz/u2ok>



Starptautiska kampaņa "Esi sveicināts manā mežā!"

Kopš šā gada 30. marta Eiropas Meža ģimenes konfederācija (CEPF), Profesionālo lauksaimnieku organizāciju komiteja un Eiropas Zemes ģimenes organizācija (ELO) sociālajos tīklos sākuši informācijas kampaņu "Esi sveicināts manā mežā!". Ar vairāku video rullīšu palīdzību meža ģimenes no dažādām ES dalībvalstīm ielūdz skatītājus savā mežā. Latvijas Meža ģimenes biedrība ir CEPF biedrs un aicina ikvienu meža ģimenes sociālajos tīklos dalīties ar stāstījumiem.

Plašāk: <https://ej.uz/knix>



Izveidota vietne novērojumiem par invazīvo sugu izplatību

Lai dotu iespēju ērtāk ziņot par novērotajām svešzemju sugām un iegūtu plašāku informāciju par invazīvo sugu atradnēm Latvijā, Dabas aizsardzības pārvalde projektā "LIFE-IP LatViaNature" tiešsaistē izveidojusi Invazīvo sugu pārvaldnieku, kas palīdzēs veicināt sabiedrības izpratni par invazīvajām sugām un ievākt datus par to izplatību.

Plašāk: <https://ej.uz/5c4y>

MKPC plānotie izglītojošie semināri Zoom platformā:

Norises laiks	Semināra tēma	Norises vieta	Kontaktinformācija
12. maijā plkst.10.00	Kompensācijas maksājumi par <i>Natura 2000</i> meža teritorijām	Tiešsaistē Zoom platformā. Lai piedalītos seminārā, nepieciešams reģistrēties: https://forms.gle/SuX5HfZeEBm35nDg8	MKPC Ziemeļkurzemes nodaļa Anete Šteinerte, tālr. 20280779 anete.steinerte@mkpc.lkkc.lv MKPC Centrālais birojs Edgars Iecelnieks, tālr. 28018569 edgars.iecelnieks@mkpc.lkkc.lv
19. maijā plkst.10.00	Bērza jaunaudzū ierīkošana un kopšana Programma	Tiešsaistē Zoom platformā. Lai piedalītos seminārā, nepieciešams reģistrēties: https://forms.gle/bpcwxyrdccgxMn648	MKPC Rīgas reģionālā nodaļa Rita Daščiora, tālr. 22019356 rita.dasciora@mkpc.lkkc.lv MKPC Centrālais birojs Edgars Iecelnieks, tālr. 28018569 edgars.iecelnieks@mkpc.lkkc.lv
21. maijā plkst.10.00	Bērza kokaudzū apsaimniekošana krājas un stumbru kvalitātes paaugstināšanai Programma	Tiešsaistē Zoom platformā. Lai piedalītos seminārā, nepieciešams reģistrēties: https://forms.gle/YSU8de5e14XqE1ve9	MKPC Rīgas reģionālā nodaļa Rita Daščiora, tālr. 22019356 rita.dasciora@mkpc.lkkc.lv MKPC Centrālais birojs Edgars Iecelnieks, tālr. 28018569 edgars.iecelnieks@mkpc.lkkc.lv

MKPC plānotie izglītojošie semināri Zoom platformā:

Norises laiks	Semināra tēma	Norises vieta	Kontaktinformācija
14. maijā plkst.10.00	Papeļu plantāciju un kokaugu stādījumu ierīkošanas un apsaimniekošanas metodes izstrāde zemes ilgtspējīgai apsaimniekošanai Programma	Tiešsaistē Zoom platformā. Lai piedalītos seminārā, nepieciešams reģistrēties: https://forms.gle/PTi61s1pPKthaP9Q8	MKPC Dienvidkurzemes nodaļa Agrita Šēnberga, tālr. 29285111 agrita.senberga@mkpc.lkkc.lv MKPC Centrālais birojs Edgars Iecelnieks, tālr. 28018569 edgars.iecelnieks@mkpc.lkkc.lv

Par turpmāk plānotiem informatīvajiem semināriem virtuālajā vidē interesēties: <https://ej.uz/fyn8>.



* MKPC piedāvā meža īpašniekiem informatīvos e-seminārus: <https://ej.uz/k16g>

* MKPC aicina apgūt mežsaimniecības kursus tālmācībā <https://talmaciba>. Mežsaimniecībā

Sagatavoja Sarmīte Grundšteine, MKPC

SEKOJIET JAUNUMIEM!



facebook.com/LLKIC



@LLKC_lv



draugiem.lv/LLKC

www.llkc.lv

www.laukutikls.lv



LATVIJAS LAUKU
KONSULTĀCIJU UN
IZGLĪTĪBAS CENTRS



Lauku tīkls



LLKC
MKPC



ZIVSAIMNIECĪBAS TĪKLS

NACIONĀLAIS
ATTĪSTĪBAS
PLĀNS 2020



EIROPAS SAVIENĪBA
EIROPA INVESTĒ LAUKU APVIDOS
Eiropas Lauksaimniecības fonds
lauku attīstībai

“Lauku E-Lapa” sagatavota LLKC Apgādā, vadītāja Iveta Tomsone, redaktore Dace Millere,
Andras Eriņas salikums.