

## LAUKSAIMNIECĪBA



### Šogad graudaugu raža būtiski mazāka

Aizvadītā sezona lauksaimniekiem bija izaicinājumiem pilna, gan ar pavasara salnām, kas vietām sasniedza pat sala apmērus, gan tai sekojošo sausumu maijā un jūnijā. Šie apstākļi būtiski samazināja graudu un rapšu ražu visā valstī, secina Latvijas Lauku konsultāciju un izglītības centra (LLKC) augkopības speciālisti savā ikgadējā ražas sezonas izvērtējumā.

Plašāk: <https://saite.lv/WdX>



### ES platībmaksājumus sāks izmaksāt no 16. oktobra

Eiropas Komisija ir nolēmusi dot iespēju ES dalībvalstīm, tostarp arī Latvijai, izmaksāt lielāku ilgtspēju sekmējošā ienākumu pamatatbalstu (ISIP, iepriekš Vienotais platību maksājums) un bioloģiskās lauksaimniecības maksājuma (BLA) avansu. ISIP avanss tiks izmaksāts 70%, bet BLA – 85 procentu apmērā. LAD pirmās avansa izmaksas sāks 16. oktobrī.

Plašāk: <https://saite.lv/UVr>



### Diskusija “Kā stiprināt labbūtību lauku telpā?”

Viens no ES Kopējās lauksaimniecības politikas Stratēģiskā plāna uzdevumiem ir lauku un pilsētu iedzīvotāju dzīves kvalitātes atšķirību mazināšana. Lai izprastu, kādi faktori ietekmē dzīves kvalitāti, kā mazināt atšķirības un kas ir svarīgākais pašpietiekamai dzīvei lauku teritorijās, LLKC Valsts Kopējās lauksaimniecības politikas tīkla aktivitāšu ietvaros 18. oktobrī rīko diskusiju “Kā stiprināt labbūtību lauku telpā?”

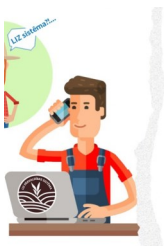
Plašāk: <https://saite.lv/bUC>



### Starptautisks forums “Misija – Bioreģiona izveide Gaujas Nacionālajā parkā”

25. oktobrī kultūras centrā “Siguldas devons” no plkst. 10 līdz 16 norisināsies starptautisks forums “Misija – Bioreģiona izveide Gaujas Nacionālajā parkā”. Forumu organizē Siguldas novada pašvaldība, Cēsu novada pašvaldība, biedrība “GreenFest”, Vidzemes plānošanas reģions un LLKC Valsts Kopējās lauksaimniecības politikas tīkla aktivitāšu ietvaros.

Plašāk: <https://saite.lv/Fpa>

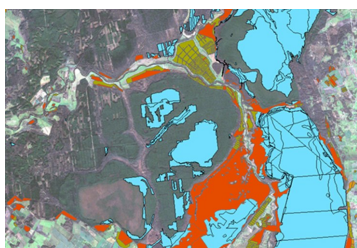


VAAD darbinieki sazināsies ar lauksaimniekiem un palīdzēs LIZ pārvaldības sistēmā iesniegt datus ekoshēmu atbalsta prasību izpildei

### VAAD individuāli konsultēs ekoshēmu maksājumu pretendētus

Nemot vērā, ka šī ir pirmā sezona, kad atbalsta saņēmējiem dati jāiesniedz jaunajā LIZ pārvaldības sistēmā, Valsts augu aizsardzības dienesta (VAAD) darbinieki tuvākajā laikā sazināsies ar katru lauksaimnieku, kurš pieteicies ekoshēmu (EKO2\_1, EKO4, EKO5\_1 (tieša šķidrā organiskā mēslojuma izkliede un iestrāde), EKO5\_2 (minerālmēsļu precīzā izkliede), EKO5\_3 (AAL precīzā smidzināšana)) maksājumu saņemšanai, sniegs konsultācijas un atbalstu, lai lauksaimnieks sistēmā varētu ievadīt nepieciešamo informāciju.

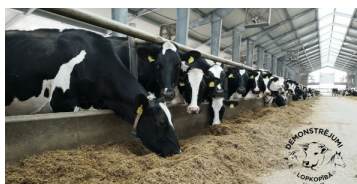
Plašāk: <https://saite.lv/eHL>



### Semināri par Latvijas kūdraugsnes kartēšanu

Jau trešo gadu, pateicoties Norvēģijas valdības finansējumam, tiek pētīta Latvijas lauksaimniecības zeme. Par līdz šim paveikto Latvijas lauksaimniecības augsnes kartēšanā un kūdraugsnes izplatību, kā arī augsnes kartēm un to nozīmi nākotnes lauksaimniecības politikā, projekta E2SOILAGRI dalībnieki šoruden stāstīs četros klātienes semināros visos Latvijas vēsturiskajos novados.

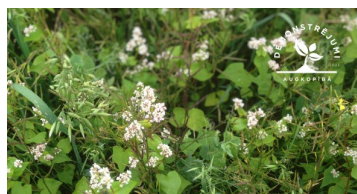
Plašāk: <https://saite.lv/pjF>



### Lauka diena piensaimniecībā "Vecsiljāņi"

LLKC sadarbībā ar piena lopkopības saimniecību SIA "Vecsiljāņi", Zemnieku saeimu un LBTU aicina 12. oktobrī apmeklēt demonstrējuma lauka dienu piensaimniecībā par genoma testu izmantošanu slaucamo govju ganāmpulka ģenētiskā progresa veicināšanai.

Plašāk: <https://saite.lv/Pmk>



### Lauka diena par dažādu starpkultūru maisījumu salīdzinājumu

LLKC sadarbībā ar z/s "Briežkalni" (Ošupes pagasts, Madonas novads), Zemnieku saeimu un Latvijas Biozinātņu un tehnoloģiju universitāti aicina 12. oktobrī apmeklēt lauka dienu "Dažādu starpkultūru maisījumu salīdzinājums".

Plašāk: <https://saite.lv/bWH>



### Aicinām piedalīties seminārā par AAL smidzināšanas procesu

Lai ne vien profesionāļus izglītotu par kvalitatīvu un drošu augu aizsardzības līdzekļu (AAL) lietošanu, bet arī veicinātu sabiedrības izpratni par šī procesa norisēm, sadarbībā ar Latvijas Biozinātņu un tehnoloģiju universitātes Augu aizsardzības zinātnisko institūtu "Agrihorts" LLKC 13. oktobrī organizē starptautisku semināru "AAL smidzināšanas process un tā ietekme uz apkārtējo vidi".

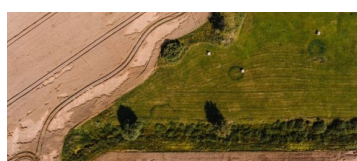
Plašāk: <https://saite.lv/kvy>



### Mācības par kaušanai paredzēto dzīvnieku aizsardzības prasībām

LLKC 21. oktobrī organizēs mācības „Kaušanai paredzēto lauksaimniecības dzīvnieku aizsardzības prasības” nebrīvē turēto un audzēto savvaļas dzīvnieku grupā. Uz šīm mācībām var pieteikties dalībnieki, kuri strādā kautuvē vai uzņēmumā, kas nodrošina savvaļas dzīvnieku (briežveidīgo) kaušanu.

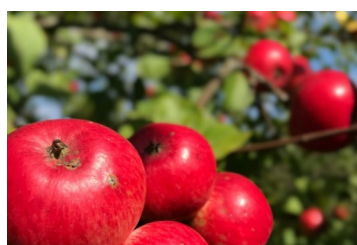
Plašāk: <https://saite.lv/cvI>



### Atvērto durvju diena par kontrolēto drenāžu

Lai izprastu kontrolētās drenāžas pielietojumu lauksaimniecībā, projekta CRAFT LIFE ietvaros LLKC, Vides risinājumu institūts un Latvijas Dabas fonds aicina interesentus 12. oktobrī uz atvērto durvju dienu.

Plašāk: <https://saite.lv/emW>



### Programmā "Piens un augļi skolai" sākas produktu izdole

No šā gada 2. oktobra Latvijas izglītības iestāžu bērni un jaunieši sāks saņemt pienu, augļus un dārzeņus programmā "Piens un augļi skolai". Augļus un dārzeņus šajā mācību gadā ēdīs 270 633 bērni 1335 izglītības iestādēs, bet 1247 izglītības iestādēs 261 854 bērni dzers pienu. Dati liecina, ka programmas popularitāte aug un šogad tajā iesaistīsies lielāks bērnu skaits, piemēram, augļu un dārzeņu saņemšanai pieaugums ir vairāk nekā par 2900 bērniem.

Plašāk: <https://saite.lv/ypx>



ZIVSAIMNIECĪBAS TĪKLS

# ZIVJU E-LAPA

## Nedēļas aktualitātes





### Varēs pieteikties investīcijām akvakultūrā un inovāciju atbalstam

No 2023. gada 30. oktobra līdz 15. decembrim norisināsies projektu iesniegumu pieņemšana divos zivsaimniecības pasākumos: "Investīcijas akvakultūrā" un "Inovācija, pilotprojekti, sadarbība ar zinātni zvejniecībā, akvakultūrā un apstrādē un zināšanu pārnese akvakultūrā"

Plašāk: <https://saite.lv/Sic>



## E-ČIEKURS

### Nedēļas aktualitātes



### Meža īpašnieki varēs pieteikties ES atbalstam

Valdība apstiprinājusi noteikumus par valsts un ES mežsaimniecības ieguldījumiem intervences "Ieguldījumi ilgtspējīgai mežsaimniecībai" apakšpasākumā "Ieguldījumi meža ieaudzēšanai, nomainī, atjaunošanai un retināšanai" un intervencē "Atbalsts meža ekosistēmu noturības un ekoloģiskās vērtības uzlabošanai un uzturēšanai".

Plašāk: <https://ej.uz/cvys>



### "Latvijas valsts meži" pamatīgi palielina pamatkapitālu

LVM plāno palielināt uzņēmuma pamatkapitālu par 39,055 miljoniem eiro. Investīciju politika tiks virzīta meža infrastruktūras, jaunu peļņu nesošu produktu un pakalpojumu attīstībai, kā arī ieguldījumiem izpētē un inovācijās.

Plašāk: <https://ej.uz/p72k>



### LVM uzsāk apaļo kokmateriālu pārdošanu 2024. gadam

Lai nodrošinātu sadarbības ilgtspēju ar koksnes pārstrādes uzņēmumiem un apaļo kokmateriālu piegāžu nepārtrauktību, AS "Latvijas valsts meži" uzsākusi apaļo kokmateriālu pārdošanu 2024. gadam.

Plašāk: <https://ej.uz/av99>



### LVM aicina skolēnus veikt pētījumus mežā

Lai Latvijas skolu jauniešiem būtu iespēja reālajā dzīvē izprast ģeogrāfijas, bioloģijas, matemātikas un tehnoloģiju priekšmetos apgūto, LVM kopā ar LU Starpnozaru izglītības inovāciju centru aicina 8. un 9. klases veikt pētījumus mežā un piedalīties sacensībās "Mežotājs".

Plašāk: <https://ej.uz/rbzu>



### 1. oktobrī sākusies dzinējmedību sezona

Šā gada 1. oktobrī sākas kārtējā dzinējmedību sezona, pirms kuras Valsts meža dienests rosina medniekus atkārtot medību drošības prasības. Tāpat mednieki tiek aicināti izvērtēt nepieciešamību doties dzinējmedībās jau pašā sezonas sākumā.

Plašāk: <https://ej.uz/58j9>



### Par drošību medībās ar dzinējiem – video

Tā kā dzinējmedībās parasti piedalās liels mednieku skaits, kā arī tiek izmantoti medību suņi, atgādinām par medību šaujamieroča un medību municijas izmantošanas kārtību un drošības prasībām. Noskaties video!

Plašāk: <https://ej.uz/3m87>

Plānotie semināri: <https://saite.lv/vTu>

<b>12. oktobrī</b> plkst. 9.00- 15.20	Jaunaudžu aizsardzība pret meža dzīvnieku postījumiem. Darba drošība mežā ar motorzāģi un krūmgriezi <a href="#">Programma</a>	Riežupes iela 1, Mežvalde, Rumbas pagasts, Kuldīgas novads	MKPC Ziemeļkurzemes nodaļa Valdis Usne Tālrunis: +371 26438175 <a href="mailto:valdis.usne@mkpc.llkc.lv">valdis.usne@mkpc.llkc.lv</a>
---	--	---	--



\* MKPC aicina apgūt mežsaimniecības kursus tālmācībā <https://talmaciba/Mezsaimnieciba>.

Sagatavoja Līga Solosteja, MKPC

## SEKOJIET JAUNUMIEM

 LLKCOzolnieki  LLKC\_lv  
 llkc.lv, laikutikls.lv



LATVIJAS LAUKU  
KONSULTĀCIJU UN  
IZGLĪTĪBAS CENTRS



Lauku tīkls



MKPC



ZIVSAIMNIECĪBAS TĪKLS

NACIONĀLAIS  
ATTĪSTĪBAS  
PLĀNS 2020



EIROPAS SAVIENĪBA  
EIROPA INVESTĒ LAUKU APVIDOS  
Eiropas Lauksaimniecības fonds  
lauku attīstībai

“Lauku E-Lapa” sagatavota LLKC Apgādā, vadītāja Iveta Tomšone, redaktore Dace Millere,  
Andras Eriņas salikums.