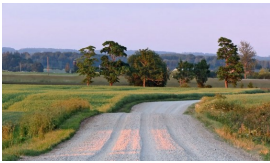


06.07.2018. Nr. 27 (202)

Publicitātes foto

LAUKSAIMNIECĪBA



Aptauja par ES nākotnes lauku politiku!

Eiropas Komisija 1. jūnijā nākusi klajā ar piedāvājumu ES Kopējas lauksaimniecības politikai pēc 2020. gada. Ikvienam Latvijas lauksaimniekam un lauku uzņēmējam līdz 10. jūlijam ir iespējas izteikt viedokli par EK piedāvājumu, aizpildot Valsts Lauku tīkla Sekretariāta sadarbībā ar Zemkopības ministriju sagatavoto anketu.

Plašāk: <http://ejuz.lv/jxn>



Latvijas simtgadē – 100 māžažotāji izstādē “Rīga Food 2018”!

Tieši 100 māžažotāji no visas Latvijas šogad piedalīsies starptautiskajā pārtikas izstādē “Rīga Food 2018”, liecina Latvijas Lauku konsultāciju un izglītības centra (LLKC) apkopotā informācija.

Plašāk: <http://ejuz.lv/ka7>



Kāpēc kaitēkļu apkarošana dārzos šogad ir grūtāka

Pārbaudījums lauksaimniekiem un dārzkopjiem šogad ir ne vien sausā sezona, bet arī nopietnā kaitēkļu invāzija. Kas to veicinājis un kā ar kaitēkļiem cīnīties, – skaidro LLKC vecākais dārzkopības eksperts Māris Narvils.

Plašāk: <http://ejuz.lv/k9o>



Sīpolu lakstu puskode ne tikai sīpolos

Lai gan sīpolu lakstu puskode (*Acrolepiopsis assectella*) ir viens no tipiskākajiem kaitēkļiem sīpolos, šogad par tām sūdzas arī daudzi ķiploku audzētāji. Apdraudēti var tikt arī puravi.

Plašāk: <http://ejuz.lv/k9n>



Praktiskas atziņas no “Aitu dienām 2018”

Tradicionāli Latvijas aitu audzētāji un nozares entuziasti 30. jūnijā apmeklēja Rūjienas novada Jeru pagasta “Klimpas”, kur tika rīkotas gadskārtējās “Aitu dienas 2018”. Šoreiz galvenais akcents tika likts uz Latvijas tumšgalves aitu (LT) vērtēšanu.

Plašāk: <http://ejuz.lv/ka8>



Precizēti kvalitātes nosacījumi sēklas kartupeļu audzēšanai

Valdība otrdien, 3. jūlijā, apstiprināja Zemkopības ministrijas sagatavotos grozījumus kartupeļu sēklaudzēšanas un sēklas kartupeļu tirdzniecības noteikumos.

Plašāk: <http://ejuz.lv/k9q>



Kartē publicēti lauki ar klientu deklarētajām kultūrām

Publiskajā kartē publicēti lauki ar klientu deklarētajām kultūrām. Šobrīd tajā ikviens var redzēt deklarētās kultūras, par kurām tiks saņemts Eiropas Savienības fondu atbalsts.

Plašāk: <http://ejuz.lv/k9r>



Lauksaimniekiem piešķirta dīzeļdegviela

LAD pieņēmis lēmumu par lauksaimniecības produkcijas ražotājam piešķirto marķētās dīzeļdegvielas kopējo daudzumu kārtējam saimnieciskajam gadam, ko lauksaimniecības produkcijas ražotājs ir tiesīgs iegādāties no 2018. gada 1. jūlija līdz 2019. gada 30. jūnijam.

Plašāk: <http://ejuz.lv/k9s>



Aicina aizpildīt anketu par kūlas dedzināšanas iemesliem

Lai atbalstītu Valsts ugunsdzēsības un glābšanas dienestu, LAD aicina ikvienu piedalīties pētījumā par kūlas ugunsgrēkiem Latvijā un Lietuvā un izteikt savu viedokli par galvenajiem kūlas dedzināšanas iemesliem, ieguvumiem un zaudējumiem.

Plašāk: <http://ejuz.lv/ka9>

GRĀMATVEDĪBA UN NODOKĻI



Iedzīvotāju ienākuma nodokļa atvieglojums

Sākot ar 2018. gada 1. jūliju iedzīvotāji var izmantot iedzīvotāju ienākuma nodokļa atvieglojumu par tāda nestrādājoša laulātā uzturēšanu, kura apgādībā ir bērns.

Plašāk: <http://ejuz.lv/kaa>

TĀLĀKIZGLĪTĪBA



Profesionālās izglītības apguves iespējas

Latvijas Lauku attīstības programmas 2014.-2020. gadam "Zināšanu pārneses un informācijas pasākumi" apakšpasākuma "Profesionālās izglītības un prasmju apguves pasākumi" ietvaros piedāvājam mācības lauksaimniecības un pārtikas ražošanas (izņemot zivsaimniecības produktus) nozarēs.

Plašāk: <http://ej.uz/6ged>



ZIVSAIMNIECĪBAS TĪKLS

ZIVJU E-LAPA

Nedēļas aktualitātes



LLKC aicina piedalīties fotokonkursā "Makšķernieka diena"

Lai sekmētu Makšķerēšanas, vēžošanas un zemūdens medību kartes atpazīstamību sabiedrībā, kā arī radītu jaunu šīs kartes dizainu, Latvijas Lauku konsultāciju un izglītības centrs (LLKC) aicina ikvienu piedalīties fotokonkursā "Makšķernieka diena". Konkurss ilgs līdz 31. jūlijam.

Plašāk: <http://ejuz.lv/k71>



E-ČIEKURS

Nedēļas aktualitātes



Izdots VMD rīkojums par staltbriežu teļu un govju medību termiņu

Vietās, kur jāsamazina staltbriežu skaits, to medības būs atļautas no 15. jūlija.

Plašāk: <http://ejuz.lv/k9y>



Vasaras „Čiekurs” – aktuāla informācija meža īpašniekiem

LLKC Mežu konsultāciju pakalpojumu centrs izdevis vasaras informatīvo izdevumu meža īpašniekiem „Čiekurs” 2 (58) 2018. Jaunākajā „Čiekura” numurā aktuālā informācija meža īpašniekiem.

Plašāk: <http://ejuz.lv/k9w>



LVMI “Silava” organizē Mežzinātnes dienu

2018. gada 20. jūlijā notiks LVMI Silava sadarbībā ar AS “Latvijas valsts meži” organizētais seminārs – mežzinātnes diena “Mežsaimniecības un vides mijiedarbība. Platlapju mežu loma intensīvā mežsaimniecībā. Zinātnes atziņas un patiesības”.

Plašāk: <http://ejuz.lv/k9x>

PLĀNOTIE SEMINĀRI



Aicinām uz izglītojošiem semināriem

Meža konsultāciju pakalpojumu centrs organizē izglītojošo semināru Talsos.

Datums	Nosaukums	Norises vieta	Kontaktinformācija
19. jūlijs	Meža nekoksnes resursi, to izmantošana, meža ārstniecības augi	Talsu novads, Krišjāņa Valdemāra iela 21a Sākums plkst. 11.00	MKPC Ziemeļkurzemes nod., Valdis Usne, mob. 29462977, valdis.usne@mkpc.llkc.lv

Par plānotajiem informatīvajiem semināriem (konkrētām tēmām, norises vietām, laikiem un datumiem) var interesēties MKPC mājaslapā vai Valsts Lauku tīkla mājaslapā, vai, sazinoties ar MKPC speciālistiem. 26108426

SEKOJIET JAUNUMIEM!



facebook.com/LLKIC



@LLKC_lv



draugiem.lv/LLKC

www.llkc.lv

www.laukutikls.lv



LATVIJAS LAUKU
KONSULTĀCIJU UN
IZGLĪTĪBAS CENTRS



Lauku tīkls



LLKC
MKPC



ZĪNSAIMNIECĪBAS TĪKLS

NACIONĀLAIS
ATTĪSTĪBAS
PLĀNS 2020



EIROPAS SAVIENĪBA
EIROPA INVESTĒ LAUKU APVIDOS
Eiropas Lauksaimniecības fonds
lauku attīstībai

“Lauku E-Lapa” sagatavota LLKC Apgādā, vadītāja Iveta Tomsone, redaktore Dace Millere,
Ilzes Rūtenbergas-Bērziņas salikums.