

06.03.2020. Nr. 10 (286)

Publicitātes foto

LAUKSAIMNIECĪBA



Publicēti provizoriskie lauksaimniecības bruto seguma aprēķini

Latvijas Lauku konsultāciju un izglītības centra Ekonomikas nodaļa, sadarbojoties ar augkopības un lopkopības ekspertiem, kā arī lauksaimniecībām, sagatavojusi 214 provizoriskos bruto segumus dažādiem kultūraugiem un lopu grupām par 2019. gadu.

Plašāk: <https://ej.uz/4ze1>



Pieejami materiāli par augsnes minimālai apstrādei veltīto semināru

Uzsākot projektu "Progresīva zemkopības sistēma kā pamats vidi saudzējošai un efektīvai Latvijas augkopībai", 25. februārī lauksaimnieki, zinātnieki un konsultanti tikās seminārā LLKC, lai diskutētu un dalītos pieredzē par minimālas augsnes apstrādes tehnoloģijām, pulcējot lielu dalībnieku skaitu.

Plašāk: <https://ej.uz/ir1c>



Nodibināts Baltijas reģionā pirmais starpvalstu piena kooperatīvs

Februāra beigās oficiāli reģistrēts Baltijas valstīs pirmais starpvalstu piena kooperatīvs, kura pilnais nosaukums ir "Pīiratud Vastutusega Societas Cooperativa Europaea (SCE) E-Piim", tādējādi noslēdzot pērn augustā uzsākto Latvijas piena kooperatīva "Piena ceļš" un Igaunijas "E-Piim" apvienošanās procesu.

Plašāk: <https://ej.uz/w9hp>



Pirms laukaugu sējas aicinām noteikt sēklu kvalitāti

Tuvojoties pavasara sējas darbiem, LLKC aicina laboratorijā noteikt sēklas kvalitāti laukaugiem. No tā, kāds sēklas materiāls tiek izmantots sējai, ir atkarīgs nākamās ražas lielums un ekonomiskais ieguvums.

Plašāk: <https://ej.uz/z7ya>



Sākas traktortehnikas valsts tehnisko apskāšu sezona

Ar 2020. gada martu Valsts tehniskās uzraudzības aģentūra atklāj lauksaimniecības sezonas sākumu, t. i., dosies maksimāli tuvu traktortehnikas atrašanās vietai veikt valsts tehnisko apskati.

Plašāk: <https://ej.uz/5w9g>



Slaucamo govju auguma izmēri

Pēdējo 20 gadu laikā slaucamo govju auguma izmēri ir ievērojami mainījušies. Selekcijas darba rezultātā govju krustu augstums un dzīvmasa ir būtiski palielinājusies. Starp krustu augstumu un dzīvmasu novērota vidēji cieša korelācija.

Plašāk: <https://ej.uz/xkhs>



Jāapseko meliorācijas sistēmas un jāveic kopšanas darbi

Zemkopības ministrija vēršas pie visiem meliorācijas sistēmu īpašniekiem un aicina apsekot savā īpašumā vai valdījumā esošās meliorētās zemes, izvērtēt meliorācijas sistēmu darbību un veikt nepieciešamos meliorācijas sistēmu kopšanas darbus.

Plašāk: <https://ej.uz/cc2i>



Aicina aizpildīt anketu par novietņu infrastruktūru

Zemkopības ministrija aicina lauksaimniekus sniegt aktuālo informāciju aptaujas anketā "Novietnes infrastruktūras un kūtsmēslu uzglabāšanas sistēmu apsaimniekošanu".

Plašāk: <https://ej.uz/iu5j>

GRĀMATVEDĪBA UN NODOKĻI

Atskaišu termiņi

Ar 1. martu

Var iesniegt gada ienākumu deklarācijas par 2019. gadu.

TĀLĀKIZGLĪTĪBA



Mācības par AAL drošu un ekonomisku lietošanu

Latvijas Lauku konsultāciju un izglītības centrs Ozolniekos organizē mācību grupu augu aizsardzībā, kuras ietvaros arī iespējams iegūt apliecību augu aizsardzības līdzekļu lietotājiem (pirkt, lietot, tirgot 2. reģistrācijas klases augu aizsardzības līdzekļus).

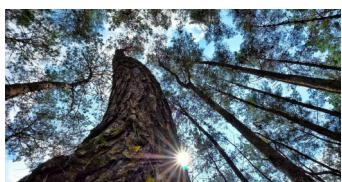
Plašāk: <https://ej.uz/s21k>



Mācības lauksaimniekiem un mežsaimniekiem visā Latvijā

LLKC sadarbībā ar Latvijas Lauksaimniecības universitāti līdz pat 2022. gadam lauksaimniekiem, mežsaimniekiem un pārtikas produktu ražošanas nozarē strādājošajiem piedāvā plašas teorētisko un praktisko mācību iespējas. Sekojiet līdzi aktuālajai informācijai mājaslapā!

Plašāk: <https://ej.uz/ek33>



Iespēja piedalīties saimniecību un mežu apmeklējumos

Latvijā lauksaimniekiem un mežsaimniekiem ar ES atbalstu tiek piedāvāts apmeklēt saimniecības un mežus, lai gūtu praktisku pieredzi un dalītos tajā ar citiem - gan Latvijā, gan ārzemēs. Aktuālā informācija - mājaslapā.

Plašāk: <https://ej.uz/ay3n>



E-ČIEKURS

Nedēļas aktualitātes



Aktuāli: egļu astoņzobu mizgrauzis Latvijas mežos

Pēdējo gadu klimatiskie apstākļi Eiropā radījuši labvēlīgus nosacījumus egļu astoņzobu mizgrauža savairošanās uzliesmojumam daudzās valstīs. Pie šī bīstamā meža kaitēkļa savairošanās Zviedrijas dienvidu daļā tiek vainota 2018. gada sausā vasara, 2017. gada oktobra vētra tiek vainota pie egļu astoņzobu mizgrauža savairošanās milzīgos apmēros Vācijā.

Plašāk: <http://ejuz.lv/6d1v>





Aicina pieteikties LVM Atvērto Meža dienu pasākumiem

Lai piedzīvotu izzinošu un mazliet neierastu pavasara dienu mežā, AS "Latvijas valsts meži" aicina interesentus pieteikties Atvērto Meža dienu pasākumiem un piedalīties meža sakopšanas, atpūtas vietu labiekārtošanas un citās talkās, kā arī iepazīt mežu. Aicinām pasākumiem pieteikties laikus, jo dalībnieku skaits ir ierobežots.

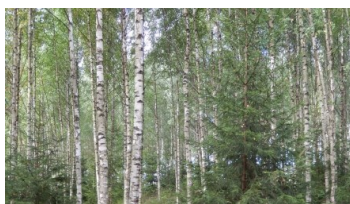
Plašāk: <http://ejuz.lv/6d1w>



Aktualizēts Meža kokaudzētavu saraksts

Meža konsultāciju pakalpojumu centrs sadarbībā ar Valsts meža dienestu un AS "Latvijas valsts meži" struktūrvienību "LVM Sēklas un stādi", kā arī aptaujājot kokaudzētavas, aktualizējis meža kokaudzētavu sarakstu ar to piedāvājumu. Aktualizēts meža kokaudzētavu saraksts pieejams www.mkpc.lkkc.lv sadaļā Informatīvie materiāli.

Plašāk: <http://ejuz.lv/6d1x>



Meža īpašnieki aicināti pieteikties mācībām

Meža konsultāciju pakalpojumu centrs Latvijas Lauku attīstības programmas 2014.-2020. gadam "Zināšanu pārneses un informācijas pasākumi" apakšpasākuma "Profesionālās izglītība un prasmju apguves pasākumi" ietvaros organizē mācības meža īpašniekiem, meža nozarē nodarbinātajiem un medniekiem. Uz mācībām iepriekš jāpiesakās - vietu skaits ierobežots!

Plašāk: <http://ejuz.lv/6d1y>

Tuvākajā laikā plānotās mācības

Datums	Tēma	Norises vieta	Pieteikšanās
7., 13., 20., 21. marts	Mežizstrāde, darbs ar motorinstrumentiem	Iecava vai Ozolnieki	Rita Daščiora mob. 22019356 rita.dasciora@mkpc.lkkc.lv
Marts	Mežizstrāde, darbs ar motorinstrumentiem	Limbaži	Elvīra Grasmāne mob. 27813558 elvira.grasmane@mkpc.lkkc.lv
7. un 8. marts	Savvaļas dzīvnieku slimības, medījumu gaļas higiēna un pārtikas drošība	Grobiņa	Agrita Šēnberga tāl. 29285111 agrita.senberga@mkpc.lkkc.lv
14. un 15. marts	Vidi saudzējoša meža apsaimniekošana privātajos mežos	Nīca	Agrita Šēnberga tāl. 29285111 agrita.senberga@mkpc.lkkc.lv
28. un 29. marts	Meža atjaunošana un ieaudzēšana CO2 piesaistei, meža reprodūktīvais materiāls	Saldus	Maruta Pragulbicka tāl. 20222041 maruta.pragulbicka@mkpc.lkkc.lv

Par plānotajām mācībām interesēties sev tuvākajā MKPC reģionālajā nodaļā vai rakstot apmacibas@mkpc.lkkc.lv vai zvanot uz centrālo biroju, tālr. 63050477



Aicinām piedalīties mežu apmeklējumos

LLKC Meža konsultāciju pakalpojumu centrs aicina pieteikties mežu apmeklējumiem Lauku attīstības programmas investīciju pasākumu 2014.-2020. gadam ietvaros. Iepriekšēja pieteikšanās uz apmeklējumiem ir OBLIGĀTA! Vietu skaits grupās - ierobežots.

Plašāk: <http://ejuz.lv/6d1z>

Tuvākajā laikā plānotie mežu apmeklējumi

Datumi	Tēma	Uz kuriem	Pieteikšanās
28. un 29. marts	Meža apsaimniekošanas metodes aizsargājamās dabas teritorijās	Pasaules Dabas fonda demonstrējumu teritorija "Kalna Gravieši" Skujenes pagastā Priekuļu pašvaldības meži Gaujas Nacionālā parka teritorijā. <i>Izbraukšana no Nīcas</i>	Agrita Šēnberga tāl. 29285111 agrita.senberga@mkpc.lkc.lv



Aicinām meža īpašniekus apmeklēt pavasara seminārus

MKPC organizē pavasara informatīvo semināru ciklu visā Latvijā par aktualitātēm meža apsaimniekošanā. Meža īpašnieki bezmaksas semināros varēs uzzināt par LAP atbalsta pasākumiem meža īpašniekiem (piedalīties mācībās, mežu apmeklējumos, saņemt bezmaksas konsultācijas), kā arī par svarīgāko meža apsaimniekošanā - ES atbalsta pasākumu īstenošanu, meža aizsardzības pasākumiem (iespējamo mizgraužu invāziju), meža inventarizācijas termiņiem, meža stādīšanu, jaunaudžu kopšanu u. c.

Tuvākajā laikā plānotie semināri:

Datums	Nosaukums	Norises vieta	Kontaktinformācija
11. martā	Aktualitātes lauku saimniekiem un privāto mežu īpašniekiem meža apsaimniekošanā, ES atbalsta pasākumi meža īpašniekiem MKPC	Varakļānu novads, 1. maija laukums 4, kultūras nama 2. stāva zāle Sākums plkst. 9.30	MKPC Madonas nod. Mairita Bondare tāl. 28381176
11. martā	Aktualitātes lauku saimniekiem un privāto mežu īpašniekiem meža apsaimniekošanā, ES atbalsta pasākumi meža īpašniekiem MKPC	Varakļānu novads, Murmastiene, Jaunatnes iela 14, Murmastienes pag. pārvaldes telpas Sākums plkst. 13.30	MKPC Madonas nod. Mairita Bondare tāl. 28381176
12. martā	Aktualitātes lauku saimniekiem un privāto mežu īpašniekiem meža apsaimniekošanā, ES atbalsta pasākumi meža īpašniekiem MKPC	Lubāna, Lubānas novada tūrisma un informācijas centrs, Oskara Kalpaka iela 4 Sākums plkst. 10.30	MKPC Madonas nod. Mairita Bondare tāl. 28381176
13. martā	Aktualitātes lauku saimniekiem un privāto mežu īpašniekiem meža apsaimniekošanā, ES atbalsta pasākumi meža īpašniekiem MKPC	Madonas novads, Degumnieku tautas nams, Ošupes pagasts Sākums plkst. 10.00	MKPC Madonas nod. Mairita Bondare tāl. 28381176
14. martā	Meža aizsardzības aktualitātes 2020. g. Pieejamais ES atbalsts meža īpašniekiem MKPC	Kuldīgas novads, Vārme, "Gaismas", Vārmes jauniešu centrs Sākums plkst. 11.00	MKPC Dienvidkurzemes nod. Maruta Pragulbicka tāl. 20222041
18. martā	Aktualitātes lauku saimniekiem un privāto mežu īpašniekiem meža apsaimniekošanā, ES atbalsta pasākumi meža īpašniekiem MKPC	Madonas novads, Praulienas pagasta pārvalde, Kalna iela 2 Sākums plkst. 10.00	MKPC Madonas nod. Mairita Bondare, tāl. 28381176

Par turpmāk plānotajiem informatīvajiem un izglītošajiem semināriem (konkrētām tēmām, norises vietām, laikiem un datumiem) var uzzināt: MKPC un Valsts Lauku tīkla mājas lapās (www.mkpc.llkc.lv; www.laukutikls.lv), vai sazinoties ar MKPC nodaļu speciālistiem.

Sagatavoja Sarmīte Grundšteine, MKPC

SEKOJIET JAUNUMIEM!



facebook.com/LLKIC



@LLKC_lv



draugiem.lv/LLKC

www.llkc.lv

www.laukutikls.lv



LATVIJAS LAUKU
KONSULTĀCIJU UN
IZGLĪTĪBAS CENTRS



Lauku tīkls



MKPC



ZIVSAIMNIECĪBAS TĪKLS

NACIONĀLAIS
ATTĪSTĪBAS
PLĀNS 2020



EIROPAS SAVIENĪBA
EIROPA INVESTĒ LAUKU APVIDOS
Eiropas Lauksaimniecības fonds
lauku attīstībai

“Lauku E-Lapa” sagatavota LLKC Apgādā, vadītāja Iveta Tomsone, redaktore Dace Millere,
Andras Eriņas salikums.