



LAUKU E-LAPA

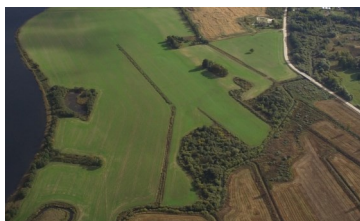
Nedēļas aktualitātes



05.12.2022 Nr. 48 (428)

Publicitātes foto

LAUKSAIMNIECĪBA



LAD veic platību maksājumu izmaksu

No 1. decembra Lauku atbalsta dienests uzsāk vairāku platību maksājumu gala maksājumu izmaksu. LAD plāno izmaksāt kopumā 120 miljonus eiro – vienotā platību maksājuma (VPM) gala maksājums, zaļināšanas maksājums, mazo lauksaimnieku atbalsta shēma un brīvprātīgi saistītais atbalsts par slaucamām govīm. Klienti savos kontos maksājumus saņems tuvākajās dienās. LAD turpinās veikt maksājumus šogad decembrī, kā arī vēl nākamā gada sākumā.

Plašāk: <https://saite.lv/pED>



Piedalieties konferencē "Kā atrast vidusceļu starp e-rīkiem un cilvēku"

Lai uzzinātu, kas ir e-rēķins un e-adrese, kā arī būtisko darba devējiem, kas skar nodokļu piemērošanu, aicinām piedalīties grāmatvedības konferencē "Kā atrast vidusceļu starp e-rīkiem un cilvēku", ko rīko Latvijas LLKC. Konferencē notiks tiešsaistē 6. decembrī no pl. 10.30 līdz 15.30.

Plašāk: <https://saite.lv/Egt>



Notiks bioloģiskās lauksaimniecības konference

Lai uzzinātu par Latvijas un Eiropas virzītājspēkiem bioloģiskās lauksaimniecības jomā, 8. decembrī aicinām piedalīties tiešsaistē bioloģiskās lauksaimniecības konferencē "Ar jaunu spēku pretī izaugsmei", ko rīko LLKC sadarbībā ar Latvijas Bioloģiskās lauksaimniecības asociāciju. Konferencē būs skatāma no pulksten 10.00 tiešsaistē www.laukutikls.lv, kā arī LLKC Facebook kontā: /LLKCOzolnieki.

Plašāk: <https://saite.lv/Sfv>



Pieejami materiāli par KLP konferencēm

Konferenču laikā ZM eksperti iepazīstināja ar Latvijas KLP Stratēģiskā plāna (2023.-2027.) pasākumiem lauksaimniecības un lauku vides attīstībai no 2023. gada. Tagad interesentiem pieejams konferences, kas notika Talsos, videoieraksts un prezentācijas.

Plašāk: <https://saite.lv/CXQ>



Piena ražošanas sistēmu un tehnoloģiju izvērtējums

Lai organizētu piena ražošanas saimniecību, jāizplāno vairāki svarīgi aspekti, kas var ietekmēt saimniekošanas efektivitāti, kopējās ražošanas izmaksas un saražotās un pārdotās produkcijas pašizmaksu. LLKC ekonomists Raivis Andersons izvērtējis dažādas saimniekošanas tehnoloģijas un to ietekmi uz nepieciešamajām investīcijām saimniecībā, kā arī efektivitāti.

Plašāk: <https://saite.lv/WVQ>



ZIVJU E-LAPA

Nedēļas aktualitātes



Video pamācība LŽIKIS lietošanai

Publicēta video pamācība piekrastes pašpatēriņa zvejniekiem zvejas datu reģistrēšanai Zemkopības ministrijas valsts informācijas sistēmā "Latvijas zivsaimniecības integrētā kontroles un informācijas sistēma" (LŽIKIS).

Plašāk: <https://saite.lv/aks>



E-ČIEKURS

Nedēļas aktualitātes



Apbalvoti meža nozares gada balvas "Zelta čiekurs" laureāti

Svinīgā pasākumā, kas norisinājās 1. decembrī, tika apbalvoti Meža nozares gada balvas "Zelta čiekurs 2022" laureāti. Nominācijā „Par mūža ieguldījumu” balvu saņēma MKPC informatīvā izdevuma "Čiekurs" redaktore Sarmīte Grundšteine. Nominācijā "Par ilgtspējīgu saimniekošanu" atzinība izteikta MKPC bijušajam darbiniekam Ludvigam Karvelim.

Plašāk: <https://saite.lv/rjS>



Vilku medības turpmāk atļautas tikai ar ikreizēju pieteikšanu

Valsts meža dienests 1. decembrī saņēmis informāciju par 270 vilku nomedīšanu. Līdz ar to vilku medības šajā medību sezonā turpmāk atļautas tikai ar ikreizēju pieteikšanu, saskaņojot tās ar attiecīgās Valsts meža dienesta virsmežniecības inženieri medību jautājumos.

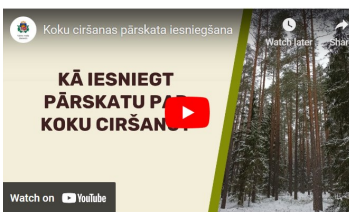
Plašāk: <https://saite.lv/YOs>



Egļu astoņzobu mizgrauzis apdraud GNP mežaudzes

Šogad vairākās vietās Latvijā ir konstatēta īpaši bīstamā mežaudžu kaitēkļa egļu astoņzobu mizgrauža (*Ips typographus*) pastiprināta savairošanās. Ļoti augstu kaitējuma riska sliekšni mizgraužu populācija sasniedz Latvijas austrumu daļā, it īpaši Vidzemē. Sevišķu satraukumu rada Gaujas Nacionālā parka teritorija, kur mizgrauži savairojušies masveidā un iznīcina ievērojamas mežaudžu platības.

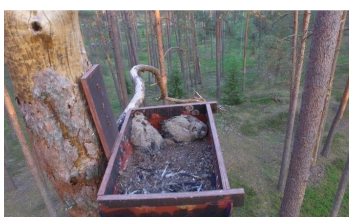
Plašāk: <https://saite.lv/xQt>



Pārskatu par koku ciršanu var iesniegt tiešsaistē

Saskaņā ar Meža likuma 29. panta otro daļu meža īpašnieka vai tiesiskā valdītāja pienākums ir katru gadu līdz 1. februārim informēt Valsts meža dienestu par iepriekšējā kalendārā gadā veikto mežsaimniecisko darbību, tostarp veikto koku ciršanu. Informāciju var iesniegt jebkurā Valsts meža dienesta mežniecībā, sūtīt ar pasta starpniecību vai elektroniska dokumenta formā, kā arī iesniegt tiešsaistē Valsts meža reģistrā.

Plašāk: <https://saite.lv/cmH>



Turpinās mākslīgo ligzdvieta uzstādīšana apdraudētajam ūpim

Lai veicinātu Latvijā kritiski apdraudētās sugas – ūpja (*Bubo bubo*) – populācijas saglabāšanos un atjaunošanos, Latvijas Ornitoloģijas biedrība turpina uzstādīt mežos mākslīgās ligzdvieta ūpjiem. Pašreiz mežos ūpim jau pieejamas vairāk nekā 300 platformas, no kurām 280 uzstādītas LOB īstenotās iniciatīvās pēdējos divos gados.

Plašāk: <https://saite.lv/FWX>



Svētku eglīte no Latvijas valsts mežiem

Svētku eglītes meklēšana Latvijas valsts mežos ir tradīcijām bagāts un priekpilns kopā būšanas pasākums. Tāpēc arī šajos Ziemassvētkos katra ģimene var doties uz Latvijas valsts mežiem, lai atrastu un pārnestu mājās vienu eglīti svētkiem. Lai saudzētu nākotnes mežu, eglītes meklējumos jāievēro nosacījumi – precīzi noteiktās vietās drīkst cirst tikai zināma izmēra eglīti.

Plašāk: <https://saite.lv/GgB>



* MKPC aicina apgūt mežsaimniecības kursus tālmācībā <https://talmaciba/Mezsaimnieciba>.

Sagatavoja Olga Šteinberga, MKPC

SEKOJIET JAUNUMIEM!



facebook.com/LLKIC



@LLKC_Iv

www.llkc.lv

www.laukutikls.lv



LATVIJAS LAUKU
KONSULTĀCIJU UN
IZGLĪTĪBAS CENTRS



Lauku tīkls



MKPC



ZIVSAIMNIECĪBAS TĪKLS

NACIONĀLAIS
ATTĪSTĪBAS
PLĀNS 2020



EIROPAS SAVIENĪBA
EIROPA INVESTĒ LAUKU APVIDOS
Eiropas Lauksaimniecības fonds
lauku attīstībai

“Lauku E-Lapa” sagatavota LLKC Apgādā, vadītāja Iveta Tomsone, redaktore Dace Millere,
Andras Eriņas salikums.