

05.11.2021. Nr. 43 (372)

Publicitātes foto

LAUKSAIMNIECĪBA



Konference "Kopējā lauksaimniecības politika Latvijā no 2023. gada"

Jau nedaudz vairāk kā pēc gada spēkā stāsies jaunā Eiropas Savienības Kopējā lauksaimniecības politika. Kādi stratēģiski mērķi tajā ir Latvijai, aicinām uzzināt 12. novembrī tiešsaistes konferencē "Kopējā lauksaimniecības politika Latvijā no 2023. gada: KLP reforma un KLP Stratēģiskais plāns Latvijai", ko sadarbībā ar Zemkopības ministriju rīko Latvijas Lauku konsultāciju un izglītības centrs.

Plašāk: <https://ej.uz/nmse>



Sagatavots Latvijas lauku tālākas izaugsmes Stratēģiskais plāns

Zemkopības ministrija ir sagatavojusi Latvijas Kopējās lauksaimniecības politikas Stratēģiskā plāna (SP) 2023.-2027. gadam projektu – vidēja termiņa politikas plānošanas dokumentu, kas nosaka atbalsta prioritātes un instrumentus lauksaimniecības un lauku attīstības jomā. 12. novembrī notiks informatīva konference, lai iepazīstinātu plašāku sabiedrību ar sagatavoto SP. Aicinām sekot līdzi informācijai ZM un LLKC tīmekļa vietnēs.

Plašāk: <https://ej.uz/zbsb>



Pieejams konferences "Zaļās prakses lauksaimniecībā" videoieraksts

Lai gūtu plašāku ieskatu, kādā virzienā pašlaik dodas lauksaimniecības politika augkopības nozarē un ar labiem piemēriem iedvesmotos pārmaiņām, 20. oktobrī tika aizvadīta tiešsaistes konference "Zaļās prakses lauksaimniecībā".

Plašāk: <https://ej.uz/fcoo>



Noskatieties raidījumu par konkursa "Sējējs" laureātiem

Sestdienā, 6. novembrī, plkst. 13.40 televīzijas kanālā "TV3" tiks demonstrēts raidījums par konkursa "Sējējs 2021" laureātiem un viņu apbalvošanu. Šogad konkurss "Sējējs" notika 28. reizi un balvas tika piešķirtas astoņās nominācijās, kā arī tika pasniegta balva "Par mūža ieguldījumu lauksaimniecībā".

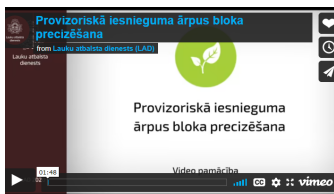
Plašāk: <https://ej.uz/c6gj>



Mēslošanas plāna kopsavilkums jāiesniedz līdz 30. novembrim

Atgādinājums saimniekiem! Ja apsaimnieko lauksaimniecībā izmantojamo zemi īpaši jutīgā teritorijā 20 hektāru un lielākā platībā, kā arī audzē dārzeņus, augļu kokus vai ogulājus trīs hektāru un lielākā platībā, neaizmirsti līdz 30. novembrim elektroniski iesniegt Valsts augu aizsardzības dienestā kultūraugu mēslošanas plāna kopsavilkumu.

Plašāk: <https://ej.uz/5e5f>



Var aizpildīt platību maksājumu Provizorisko iesniegumu

No 5. novembra lauksaimnieki var sākt aizpildīt informāciju Vienotajā platību maksājumu iesniegumā nākamajai saimniekošanas sezonai – Provizorisko iesniegumu. Ja nepieciešams, Provizoriskā iesnieguma sadaļā vai Lauku bloku precizēšanas sadaļā LAD Elektroniskajā pieteikšanās sistēmā var veikt lauku bloku precizēšanu.

Plašāk: <https://ej.uz/dpjj>



Atgādinājums biteniekiem

Medus bišu saimju īpašniekiem vai turētājiem Lauksaimniecības datu centram ir jāsniedz informācija par bišu saimju skaitu uz 1. novembri un 1. maiju. Dati sniedzami attiecīgā mēneša laikā. Pārskats par bišu saimēm ar atskaites datumu 01.11.2021. ir jāiesniedz no 01.11.2021. līdz 30.11.2021.

Plašāk: <https://ej.uz/vkn5>



Par LLKC darbu ārkārtējās situācijas laikā

Situācija ar Covid-19 saslimstību atkal liek mainīt ierasto ikdienas kārtību. Tādēļ vēlamies informēt, kā pašlaik valstī izsludinātajā ārkārtējā situācijā strādās 26 Latvijas Lauku konsultāciju un izglītības centra (LLKC) biroji.

Plašāk: <https://ej.uz/yt8k>



Pirmpieņu kvalitātes nozīme, pārejot no piesietās turēšanas uz nepiesieto

Šogad saimniecībā "Vienotnes" pētīta tēma, kas saistīta ar pirmieņu kvalitāti, ēdināšanu un apsaimniekošanu, pārejot no piesietās turēšanas uz nepiesieto, un slaukšanu veicot ar robotu. Īstenojot LLKC demonstrējumu "Slaucamo govju pirmās atnešanās vecuma ietekme uz dzīvnieku veselību, produktivitāti, pēcnācēju kvalitāti", oktobrī tika organizēta lauka diena.

Plašāk: <https://ej.uz/dmtb>

GRĀMATVEDĪBA UN NODOKĻI



Konference "Grāmatvedība 2022 – no nodokļiem līdz digitalizācijai"

Lai uzzinātu aktualitātes saistībā ar izmaiņām nodokļu jomā, valsts sociālās apdrošināšanas iemaksām 2022. gadā, to, kas jāņem vērā produkcijas attālinātai tirdzniecībai un kādi digitāli jaunumi pieejami, aicinām piedalīties konferencē "Grāmatvedība 2022 – no nodokļiem līdz digitalizācijai", ko rīko LLKC. Konference Zoom platformā notiks 9. novembrī no pulksten 10.00 līdz 13.30.

Plašāk: <https://ej.uz/6tes>



ZIVJU E-LAPA

Nedēļas aktualitātes



Pasludināti gada balvas zivsaimniecībā "Lielais loms" laureāti

Zemkopības ministrija pasludinājusi Gada balvas zivsaimniecībā "Lielais loms 2021" laureātus – zivsaimniecības nozares labākos uzņēmējus un darbiniekus. "Lielais loms 2021" laureāti noteikti sešās konkursa nominācijās, kā arī piešķirta balva par mūža ieguldījumu zivsaimniecībā. Raidījumu par gada laureātiem un viņu darbu varēs noskatīties TV kanālā "TV6" 11. decembrī, sestdienā, plkst. 15.00.

Plašāk: <https://ej.uz/bo27>



E-ČIEKURS

Nedēļas aktualitātes



Apāļo kokmateriālu cenu izmaiņas

Aizvadītajos mēnešos skujkoku apaļkoksne dažādu globālu procesu un Covid-19 ietekmē bija sasniegusi vēl nebijušas cenas virsotnes. Tomēr pašreiz koksnes tirgū ir vērojams cenu kritums skujkoku apaļkoksnei līdz pat 23%, savukārt lapkoku apaļkoksnei ir vērojams cenu kāpums, laika posmā no jūnija līdz septembrim, cenai palielinoties līdz pat 17%.
Plašāk: <https://ej.uz/wazo>



Meža koku stādu pārdošanas kārtība 2022. gada pavasarim

Pamatojoties uz akciju sabiedrības "Latvijas valsts meži" (LVM) publiski pieejamo informāciju, mainīta kārtība meža koku stādu iegādei LVM kokaudzētavās, tai skaitā 2022. gada pavasarim. LLKC Meža konsultāciju pakalpojumu centra darbinieki var palīdzēt meža īpašniekiem izvēlēties piemērotākos meža koku stādus un palīdzēt aizpildīt pieteikumu.

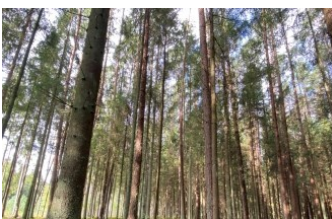
Plašāk: <https://ej.uz/u9hu>



Meža nozares konference 2021 notiks 9. decembrī

Ikgadējā Zemkopības ministrijas Meža nozares konference šogad norisināsies **9. decembrī**. Tā būs vērojama tiešsaistē www.laukutikls.lv. Konferencē piedalīties aicināti meža īpašnieki, apsaimniekotāji, mežsaimnieki, nozares uzņēmēji un nodarbinātie, kā arī citi interesenti. Galvenā uzmanība konferencē būs veltīta pašreizējām aktualitātēm meža apsaimniekošanā. Dalībniekiem būs iespējams uzdot jautājumus.

Plašāk: <https://ej.uz/gr1g>



Privāto mežu īpašniekus aicina aizpildīt aptauju

Lai saglabātu dabas vērtības un vairotu daudzveidību, Latvijas Lauku konsultāciju un izglītības centrs (LLKC) LIFE Integrētā projekta LatViaNature ietvaros uzsāk privāto zemju īpašnieku vajadzību izpēti par nepieciešamajiem atbalsta veidiem dabas vērtību saglabāšanai privātajos mežos un zālajos. Anketu aicinās aizpildīt LLKC Meža konsultāciju pakalpojumu centra konsultanti, kā arī to ir iespējams aizpildīt tiešsaistē: https://bit.ly/aptauja_meži

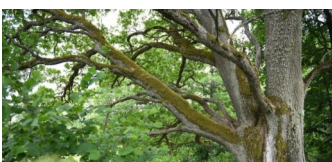
Plašāk: <https://ej.uz/fkje>



Starptautiskā mežu un saistīto nozaru konference

Sestā starptautiskā konference "Dabas resursu ilgtspējīga apsaimniekošana - veiksmīgas sociālekonomiskās attīstības pamatnosacījums Eiropas Savienības jaunās vides politikas ieviešanas periodā" notiks 2021. gada **25. novembrī**. Konferenci rīko Latvijas Mežu sertifikācijas padome.

Plašāk: <https://ej.uz/dqpp>



Aģes dižozols: Eiropas gada koks Latvijā 2021

Aģes dižozols ir kļuvis par populārāko dižkoku Vidrižu pagastā un, iespējams, arī Limbažu novadā. To apmeklē daudzi ceļotāji, slēpņotāji un latviskās dzīvesziņas kopēji.

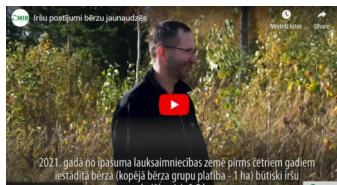
Plašāk: <https://ej.uz/4583>



Izveidots video par stumbra aizsardzības metodēm jaunaudzēs

LMIB biedri – meža īpašnieks Māris Jursons un mežkopības speciālists Jānis Veldre (SIA “Sodra Latvia”) – video materiālā demonstrē un sniedz praktiskus lietošanas padomus par repelentiem *Cervacol extra*, *Trico*, *Plantskydd* un *WÓBRA*, kā arī stumbra aizsargspirāli.

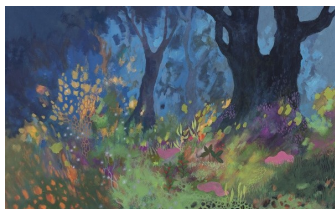
Plašāk: <https://ej.uz/zpt3>



Šajā vasarā irši bijuši īpaši kaitnieki bērzu jaunaudzēs!

2021. gada vasaras karstums un sausums nebija vienīgais risks jaunaudzēs. Šovasar lokāli tika novēroti arī būtiski iršu bojājumi bērzu jaunaudzēs. LMIB biedra Māris Jursona bērzu jaunaudzē (stādīta 2017. gadā) irši apgrauzuši pusi stādīto bērziņu! Skaties video, lai redzētu, kādu postu irši nodarījuši Ziemeļvidzemē.

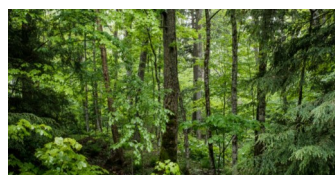
Plašāk: <https://ej.uz/aft2>



Virtuāli apskatāma jauno mākslinieku darbu izstāde LVM stipendijai mākslā

Lai rosinātu jaunos māksliniekus novērtēt mežu kā bezgalīgu iedvesmas avotu un Latvijas lielāko atjaunojamo resursu, jau piekto gadu AS “Latvijas valsts meži” sadarbībā ar Latvijas Mākslas akadēmiju šoruden aicināja jaunos māksliniekus piedalīties stipendiju konkursā. Konkursa finālam izvirzītos 16 Latvijas Mākslas akadēmijas studentu darbus šogad aicina iepazīt virtuāli.

Plašāk: <https://ej.uz/ev61>



Pārcelts konferences “Nākamais mežu eksperts” norises datums

Sakarā ar epidemioloģisko situāciju Latvijā un skolēnu brīvlaika pagarināšanu, tiešsaistes konference jauniešiem “Nākamais mežu eksperts”, kuras norise bija paredzēta 28. oktobrī, pārcelta uz 29. novembri.

Plašāk: <https://ej.uz/mxve>



Medību trofeju izstāde slēgta līdz 15.novembrim

Ņemot vērā Latvijā ieviestos stingros drošības pasākumus, lai apturētu straujo Covid-19 izplatību, Latvijas nacionālā medību trofeju izstāde “Jaunmokas 2021” ir slēgta līdz 15. novembrim. Ja normalizēsies situācija, izstādi būs iespējams apskatīt, sākot ar 15. novembri.

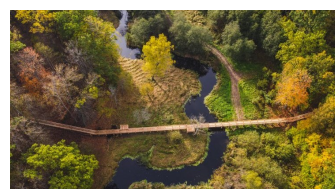
Plašāk: <https://ej.uz/ka97>



Atcelts šāgada konkurss “Mūsu mazais pārgājiens 2021”

Ņemot vērā pašreizējo situāciju valstī, nav iespējama konkursa norise atbilstoši nolikumam. Zemkopības ministrija atceļ šāgada konkursu Latvijas skolu jaunatnei “Mūsu mazais pārgājiens 2021”, kas tika izsludināts oktobra sākumā.

Plašāk: <https://ej.uz/cua8>



LVM dabas parka Tērvetē darbība ārkārtas situācijā

Ņemot vērā ārkārtas situāciju valstī, LVM dabas parkā Tērvetē ieviesti papildu drošības pasākumi, atsevišķi objekti ir slēgti un aktivitātes nenotiek. Turpmāk rudens/ziemas periodā LVM dabas parka Tērvetē darba laiks ir no plkst. 9 līdz 17.

Plašāk: <https://ej.uz/qz2j>

Tuvākajā laikā plānotās mācības:

Norises laiks	Tēma	Norises vieta	Kontaktinformācija
16. novembris – 4. decembris	Mežaudžu kopšana ražības palielināšanai	Teorija – Zoom, tālmācība. Prakse Saldus novadā	MKPC Dienvidkurzemes nodaļas Saldus birojs Maruta Pragulbicka, Tāl. 20222041 maruta.pragulbicka@mkpc.lkkc.lv Lidija Bredovska, Tāl. 29166364 lidija.bredovska@mkpc.lkkc.lv

Tuvākajā laikā plānotie informatīvie semināri:

Norises laiks	Semināra tēma	Norises vieta	Kontaktinformācija
08.11. plkst. 16.00	Jaunākais par bērza stādīšanas un audzēšanas problemātiku Programma	Zoom platforma. Lai piedalītos seminārā, nepieciešams aizpildīt pieteikuma anketu: https://forms.gle/Eqa4YGtrHJtBwJRq5	MKPC Ziemeļaustrumu nodaļa Elvijs Kantāns, Tālr. 26314426 elvijs.kantans@mkpc.llkc.lv MKPC Centrālais birojs Edgars Iecelnieks, Tālr. 28018569 edgars.iecelnieks@mkpc.llkc.lv
09.11. plkst. 10.00	Meža stādījumu aizsardzība pret pārnadžu bojājumiem. Egļu astoņzobu mizgrauža bojājumi. Postījumu novēršana Programma	Zoom platforma. Lai piedalītos seminārā, nepieciešams aizpildīt pieteikuma anketu: https://ej.uz/mwrB	MKPC Dienvidkurzemes nodaļa Agrita Šēnberga, Tālr. 29285111 agrita.senberga@mkpc.llkc.lv MKPC Centrālais birojs Edgars Iecelnieks, Tālr. 28018569 edgars.iecelnieks@mkpc.llkc.lv
10.11. plkst. 15.00	Kas jāzin mežu īpašniekiem nodokļu piemērošanas kārtībā Programma	Zoom platforma. Lai piedalītos seminārā, nepieciešams aizpildīt pieteikuma anketu: https://ej.uz/v1p5	MKPC Rīgas reģionālā nodaļa Rita Daščiora, Tālr. 22019356 rita.dasciora@mkpc.llkc.lv MKPC Centrālais birojs Edgars Iecelnieks, Tālr. 28018569 edgars.iecelnieks@mkpc.llkc.lv
16.11. plkst. 10.00	Meža atjaunošana, stādu izvēle, augsnes sagatavošana Programma	Zoom platforma. Lai piedalītos seminārā, nepieciešams aizpildīt pieteikuma anketu: https://ej.uz/jrv4	MKPC Dienvidkurzemes nodaļa Agrita Šēnberga, Tālr. 29285111 agrita.senberga@mkpc.llkc.lv MKPC Centrālais birojs Edgars Iecelnieks, Tālr. 28018569 edgars.iecelnieks@mkpc.llkc.lv
16.11. plkst. 14.00	Kokmateriālu pārdošanas nosacījumi FSC koksnes piegādes ķēdes Programma	Zoom platforma. Lai piedalītos seminārā, nepieciešams aizpildīt pieteikuma anketu: https://ej.uz/ar92	MKPC Cēsu nodaļa Laila Šestakovska, Tālr. 28323647 laila.sestakovska@mkpc.llkc.lv MKPC Centrālais birojs Edgars Iecelnieks, Tālr. 28018569 edgars.iecelnieks@mkpc.llkc.lv
23.11. plkst. 10.00	Briežu dzimtas dzīvnieku <i>Cervidae</i> radītie riski mežaudzēm Programma	Zoom platforma. Lai piedalītos seminārā, nepieciešams aizpildīt pieteikuma anketu: https://ej.uz/2qo6	MKPC Ziemeļaustrumu nodaļa Elvijs Kantāns, Tālr. 26314426 elvijs.kantans@mkpc.llkc.lv MKPC Centrālais birojs Edgars Iecelnieks, Tālr. 28018569 edgars.iecelnieks@mkpc.llkc.lv



* Meža konsultāciju pakalpojumu centrs piedāvā meža īpašniekiem informatīvos e-seminārus: <http://new.llkc.lv/lv/nozares/mezsaimnieciba-apmacibas/E-Semin%C4%81ri>

* MKPC aicina apgūt mežsaimniecības kursus tālmācībā <https://talmaciba/Mezsaimnieciba>.

SEKOJIET JAUNUMIEM!



facebook.com/LLKIC



@LLKC_Iv

www.llkc.lv

www.laukutikls.lv



LATVIJAS LAUKU
KONSULTĀCIJU UN
IZGLĪTĪBAS CENTRS



Lauku tīkls



LLKC
MKPC



ZIVSAIMNIECĪBAS TĪKLS

NACIONĀLAIS
ATTĪSTĪBAS
PLĀNS 2020



EIROPAS SAVIENĪBA
EIROPA INVESTĒ LAUKU APVIDOS
Eiropas Lauksaimniecības fonds
lauku attīstībai

“Lauku E-Lapa” sagatavota LLKC Apgādā, vadītāja Iveta Tomsone, redaktore Dace Millere,
Andras Eriņas salikums.