

LAUKU E-LAPA

nedēļas aktualitātes



LATVIJAS LAUKU
KONSULTĀCIJU UN
IZGLĪTĪBAS CENTRS



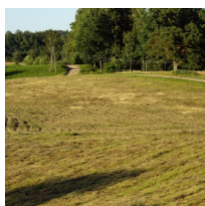
05.04.2024. Nr. 14 (498)



Labvēlīgāki nosacījumi atbalsta saņemšanai mazajām lauku saimniecībām

Valdība 2. aprīlī apstiprinājusi grozījumus Ministru kabineta noteikumos par valsts un ES atbalsta piešķiršanu ieguldījumiem mazajās lauku saimniecībās, nosakot mazajiem uzņēmējiem labvēlīgākus nosacījumus atbalsta saņemšanai no Lauksaimniecības fonda lauku attīstībai (ELFLA). Precizējumi paredz palielināt lietotas tehnikas un iekārtu vecumu no pieciem līdz 10 gadiem, tādā veidā ļaujot lauksaimniekiem iegādāties tehniku par pieņemamāku cenu.

[Lasi vairāk](#)



Īstermiņa aizdevums par hektāru palielināts līdz 60 eiro

Valdība 2. aprīlī apstiprinājusi grozījumu kārtībā, kādā lauksaimniekiem piešķir valsts atbalstu īstermiņa aizdevuma veidā, lai uzņēmējiem tiktu palielināta apgrozāmo līdzekļu pieejamība brīdī, kad tas ir nepieciešams. Noteikts, ka turpmāk valsts atbalsts, ko lauksaimniekiem piešķirs kā bezprocentu īstermiņa aizdevumu, ir palielināts, un tas ir 60 eiro (līdzšinējo 40 eiro vietā) par ilgtspēju sekmējošam ienākumu pamatatbalstam pieteikto hektāru.

[Lasi vairāk](#)



Turpinās izstāde "Pavasaris 2024"

Līdz 6. aprīlim Biznesa centrā "Rāmava" turpināsies 32. lauksaimniecības biznesa izstādē "Pavasaris 2024". Šogad lielāks uzsvars tiks likts uz iespējām, kā efektīvāk izmantot resursus, kā automatizēt procesus, kā strādāt gudrāk, nevis vairāk. Piedalās vairāk nekā 250 uzņēmumi no Latvijas, Lietuvas, Igaunijas, Itālijas, Turcijas, kā arī vairāku citu valstu ražotāju pārstāvji. Darbojas arī LLKC stands.

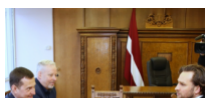
[Lasi vairāk](#)



Palielinājies Latvijas produktu eksports un imports

2023. gadā salīdzinājumā ar 2022. gadu palielinājās gan lauksaimniecības, pārtikas un zivsaimniecības produktu eksports, gan to imports. Produktu importa vērtība palielinājās straujāk nekā eksporta vērtība: eksporta pieaugums bija par 196,1 miljoniem eiro jeb 4,1%, savukārt importa pieaugums bija par 544,0 miljoniem eiro jeb 11,9%. 2023. gadā nedaudz palielinājās Latvijas tirdzniecības apjomi gan ar ES valstīm, gan ar trešajām valstīm, taču ES valstu un trešo valstu daļa Latvijas produkcijas eksporta kopējā vērtībā ir tāda pati kā 2022. gadā.

[Lasi vairāk](#)



Jāaizstāv patērētāju tiesības būt informētiem par produkta ražošanas valsti



Trešdien, 3. aprīlī, zemkopības ministrs Armands Krauze tikās ar mazumtirdzniecības tīkla SIA "Maxima Latvija" pārstāvjiem, lai pārrunātu aktuālākos jautājumus mazumtirdzniecībā, tostarp vietējo produktu pieejamību veikalos plauktos. Tikšanās laikā abas puses pārrunāja arī Konkurences padomes publicēto ziņojumu par olu, zivju, piena, gaļas, graudu un maizes produktu tirgu. Pētījumā secināts, ka vietējai produkcijai tiek piemērots vidēji lielāks uzcenojums nekā ievestajai produkcijai.

[Lasi vairāk](#)



PVD neļauj ievest ES piesārņotus produktus no Krievijas

Pārtikas un veterinārais dienests aizturējis un nav ļāvis ievest ES 60 tonnas Krievijas izcelsmes pārtikas linsēklu un 140 tonnas lopbarības, jo, veicot pastiprinātu robežkontroli, precēs konstatēts piesārņojums, kas var apdraudēt patērētāju un dzīvnieku veselību. Linsēklās laboratoriski konstatēta paaugstināta insekticīda – imidakloprīda – klātbūtne, bet lopbarības cukurbiešu izspaidās ar pievienotu melasi konstatēts pārsniegts pieļaujamais pesticīdu epoksikonazola un metamidofosa atliekvielu daudzums.

[Lasi vairāk](#)

TĀLĀKIZGLĪTĪBA



Pieejamas mācības lauksaimniekiem

Ieskatieties – mācībās ir iespēja apgūt gan teorētiskās, gan praktiskās zināšanas, noteikti iepriekš jāpiesakās – vietu skaits ierobežots!

[Lasi vairāk](#)



Apgūstiet kursus tālmācībā!

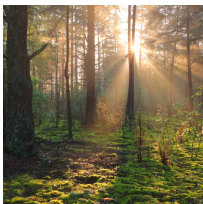
Pieejama plaša mācību kursu programma: lauksaimniecības pamati, bioloģiskā lauksaimniecība, augu aizsardzība, dzīvnieku pārraudzība, dzīvnieku pārvadāšana.

[Lasi vairāk](#)



E-ČIEKURS
Nedēļas aktualitātes





ES līdzfinansētās mācības – arī mežsaimniekiem

Apskatiet aktuālo mācību grafiku, iespējams atradīsiet ko noderīgu. Mācībās ir iespēja iegūt gan teorētiskās zināšanas, gan praktiskās iemaņas mežā un citos objektos, kā arī varēs iegūt pamatzināšanas meža apsaimniekošanas uzsākšanā.

[Lasi vairāk](#)



Informatīvie semināri meža īpašniekiem

Tuvākie semināri jau nākamnedēļ! Ieskatieties, sekojiet līdzi un uzziniet kādi semināri meža īpašniekiem plānoti drīzumā. Semināros iespējams saņemt atbildes uz jautājumiem, kā arī praktiskus padomus no nozares speciālistiem.

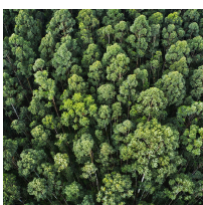
[Lasi vairāk](#)



Stājas spēkā ciršanas ierobežojumi eglu mežaudžēs

Lai ierobežotu eglu astoņzobu mizgrauža izplatību mežos, no 1. aprīļa ir stājušies spēkā saimnieciskās darbības ierobežojumi eglu mežaudžu A, B un C aizsardzības zonās. Ierobežojumi noteikti laika periodā no 2024. gada 1. aprīļa līdz 2024. gada 31. augustam.

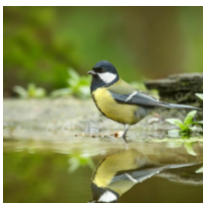
[Lasi vairāk](#)



Veiktas izmaiņas VMD datos

Valsts meža dienests 25. martā veicis datu izmaiņas Oficiālajā statistikas portāla statistikas pārskatā "Inventarizētā meža platība ar mežsaimnieciskās darbības aprobežojumiem (tūkst. ha)" par 2022. gadu.

[Lasi vairāk](#)



Aicina uz Putnu dienu pārgājieniem, spēļu vakaru un citām aktivitātēm

Sagaidot gājputnus, arī šogad Dabas aizsardzības pārvalde piedalās Putnu dienās ar daudzveidīgiem pasākumiem visā Latvijā. Un no 4. līdz 7. aprīlim ikvienu dabas mīļotāju mudina līdzdarboties 12 dažādos pasākumos.

[Lasi vairāk](#)



Aicina uz semināru

Zemkopības ministrija aicina piedalīties tiešsaistes seminārā par barības vielām bagātas organiskās augsnes apsaimniekošanas iespējām klimata pārmaiņu mazināšanai 2024. gada 10. aprīlī pulksten 10.00 "MS Teams" platformā.

[Lasi vairāk](#)



LVM kokaudzētavās sākusies sēšanas sezona

Jau kopš marta sākuma AS "Latvijas valsts meži" (LVM) kokaudzētavās aktīvi notiek pavasarim raksturīgie meža koku stādu sēšanas darbi. Martā "LVM Sēklas un stādi" realizējusi arī pirmos 4,2 miljonus meža stādu.

[Lasi vairāk](#)



LATVIJAS LAUKU
KONSULTĀCIJU UN
IZGLĪTĪBAS CENTRS



Lauku tīkls



MKPC



ZIVSAIMNIECĪBAS TĪKLS

NACIONĀLAIS
ATTĪSTĪBAS
PLĀNS 2020



EIROPAS SAVIENĪBA
EIROPA INVESTĒ LAUKU APVĪDOS
Eiropas Lauksaimniecības fonds
lauku attīstībai

Ar LLKC privātuma nodrošināšanas politiku vari iepazīties [ŠEIT](#).

Latvijas Lauku konsultāciju un izglītības centrs, SIA

Rīgas iela 34, Ozolnieki

Latvija



Ja nevēlies turpmāk saņemt LLKC e- izdevumu "Lauku E-Lapa", spied ŠEIT.

