

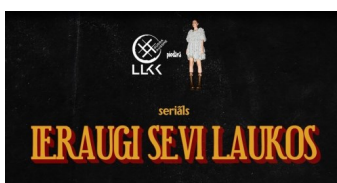
LAUKSAIMNIECĪBA



Šodien noteiks konkursa "Laukiem būt!" uzvarētājus

Šodien, 5. martā, notiek konkursa "Laukiem būt!" fināls. Konkursā, ko jau deviņo gadu rīko LLKC, šoreiz bija pieteiktas 59 biznesa idejas šādās kategorijās - lauksaimniecība un pārstrāde, nelauksaimniecība - pakalpojumi, kā arī - ražošana. Finālā no katras kategorijas piedalās sešas biznesa idejas. Uzvarētājus žūrija pasludinās piektdienas vēļā vakarā.

Atskats uz pusfinālu: <https://ej.uz/121g>



Nākotnes profesijas izvēle seriālā "Ieraugi sevi laukos!"

Lai iedvesmotu skolēnus izvēlēties profesijas, kas nepieciešamas laukos, LLKC sadarbībā ar dziedātāju Patrishu uzsācis veidot īsfilmu ciklu jauniešiem "Ieraugi sevi laukos!" Pirmā tapusi sērija par veterinārārsta amatu.

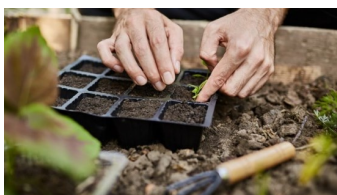
Plašāk: <https://ej.uz/9v4x>



Provizoriskie bruto seguma aprēķini par 2020. gadu

LLKC Ekonomikas nodaļa, sadarbojoties ar augkopības un lopkopības ekspertiem, kā arī lauksaimniecībām, sagatavojusi 224 provizoriskos bruto segumus dažādiem kultūraugiem un lopu grupām par 2020. gadu (aprēķini var tikt koriģēti līdz 1. jūnijam). Bruto segumus izstrādā, lai veicinātu lauksaimnieciskās ražošanas procesu racionalizēšanu un optimizēšanu.

Plašāk: <https://ej.uz/qiaf>



Ar pavasara darbiem vēļā nesteigsimies!

Sniega sega Latvijā daudzviet ir pilnībā nokausēta. Gājputni atgriezušies, pirmās sniegpulkstenītes jau zied. Šķiet, nupat jau viss notiks arī dārzos. Tomēr LLKC vecākais dārzkopības eksperts Māris Narviļs sakarsušos prātus vēļas mazliet atvēsināt, jo pavasaris, lai arī daudzviet atbilstoši meteoroloģiskajiem apstākļiem ir sācies, dārza un lauku darbos tas vēļā jāpagaida.

Plašāk: <https://ej.uz/6jzt>



Pieejams Latgales bīskopju konferences ieraksts

Ikviens, kurš nepaguva tiešsaistē noskatīties 6. Starptautisko Latgales bīskopju konferenci - par lāčiem drāvās, kas notika 26. februārī, to var izdarīt ierakstā.

Plašāk: <https://ej.uz/jptn>



Finanšu atbalsts palīdzēs mazināt ūdens piesārņojumu

Lai palīdzētu uzlabot virszemes ūdeņu kvalitāti, LLKC sadarbībā ar partneriem LIFE programmas projektā "GOODWATERIP" aicina iedzīvotājus, pašvaldības un nevalstiskās organizācijas uz informatīvajiem semināriem "Vietējās sadarbības un iesaistes iespējas ilgtspējīgai virszemes ūdens resursu apsaimniekošanai".

Plašāk: <https://ej.uz/nmaq>



Seminārs "Lopbarība un tās kvalitāti ietekmējošie faktori"

LLKC aicina piena lopkopjus 12. martā plkst. 10 uz informatīvo tiešsaistes semināru "Lopbarība un tās kvalitāti ietekmējošie faktori", ko rīko LLKC un EIP tīkla kontaktpunkts.

Plašāk: <https://ej.uz/95yu>



Barības izmantošanas efektivitāte dažādu izmēru govīm

Saimniecību ilgtermiņa rentabilitātes noteikšanai pēdējā laikā lielāka uzmanība tiek pievērsta barības izmantošanas efektivitātes noskaidrošanai govju mūža garumā. Tas ietver sekojošus faktorus: telīšu augšanas ātrums, reproduktīvā efektivitāte un cietstāves perioda ilgums.

Plašāk: <https://ej.uz/snny>



Atbalsts profilaktiskajiem pasākumiem putnkopības nozarē

No 2021. gada 1. aprīļa līdz 30. aprīlim Lauku atbalsta dienests aicina pieteikties apakšpasākumā "Atbalsts profilaktiskajiem pasākumiem, lai mazinātu epizootiju un epifitotiju iespējamās sekas" putnkopības nozarei. Šī ir desmitā projekta pieņemšanas kārtā, kopējais publiskais finansējums ir 369 tūkstoši eiro.

Plašāk: <https://ej.uz/kfyp>



Mājputni jātur slēgtās telpās un jāievēro biodrošība

Lai nepieļautu mājputnu inficēšanos ar putnu gripu, no 26. februāra līdz brīdim, kad epidemioloģiskā situācija Latvijā un Eiropā uzlabosies, mājputni jātur slēgtās telpās. To paredz grozījumi Ministru kabineta 2015. gada 9. jūnija noteikumos Nr. 291 "Noteikumi par biodrošības pasākumu kopumu dzīvnieku turēšanas vietām".

Plašāk: <https://ej.uz/xxt5>



Pieejams pārskats par augšņu agroķīmisko izpēti

Desmit gadu laikā, kopš Valsts augu aizsardzības dienests veic augšņu agroķīmisko izpēti, apjoms pieaudzis piecas reizes. Lielākais klientu loks ir īpaši jutīgajās teritorijās Zemgales (43% no kopējā apjoma) un Rīgas (18% no kopējā apjoma) valsts plānošanas reģionos. Kopumā piecu gadu laikā (2016.-2020. gads) izpētīti 8,9% no lauksaimniecībā apsaimniekotās zemes.

Plašāk: <https://ej.uz/t3n2>



Sākts jauns augsnes izpētes projekts

Zemkopības ministrija sadarbībā ar partneriem 2021. gada februārī sākusi īstenot Norvēģijas finanšu instrumenta projektu "Ilgtspējīgas augsnes resursu pārvaldības uzlabošana lauksaimniecībā", lai uzlabotu informāciju par Latvijas lauksaimniecībā izmantojamo augsni un iegūtu informāciju par oglekļa izmaiņām augsnē un valstij raksturīgiem siltumnīcefekta gāzu emisiju faktoriem.

Plašāk: <https://ej.uz/e9x8>



Atsākas traktortehnikas vadīšanas mācību praktiskās daļas

No 2021. gada 15. marta traktortehnikas izglītības iestādēm un komersantiem atļauts atsākt organizēt apmācības, kuras nav iespējams veikt attālināti, nosaka 26. februāra grozījumi Ministru kabineta 2020. gada 6. novembra rīkojumā Nr. 655 "Par ārkārtējās situācijas izsludināšanu".

Plašāk: <https://ej.uz/yucr>

GRĀMATVEDĪBA UN NODOKĻI



Iesakām!

Valsts ieņēmumu dienests 9. martā rīko semināru par gada deklarācijas iesniegšanu.

Plašāk: <https://ej.uz/d7jv>

Atskaišu termiņi

No 1. marta

Var iesniegt gada ienākumu deklarāciju par 2020. gadu.

TĀLĀKIZGLĪTĪBA



Mācības par lauksaimniecības dzīvnieku pārvadāšanu

LLKC 15. martā plkst. 10 Zoom platformā organizē vienas dienas mācības "Dzīvnieku pārvadāšanas noteikumi" par labturības prasībām pārvadāšanas laikā. Mācību mērķauditorija: lauksaimniecības dzīvnieku pārvadātāji, pavadoņi un savākšanas centru darbinieki.

Plašāk: <https://ej.uz/bz3b>



Pieejamas mācības bioloģiskajā lauksaimniecībā

Lai saimnieki, kuri šogad uzņemas jaunas saistības bioloģiskajā lauksaimniecībā un kuriem šajā jomā nav pieredzes, saņemtu platību maksājumus, jāapgūst vismaz 160 stundu ilgs mācību kurss par bioloģiskās lauksaimniecības praksi un metodēm. Šādu iespēju ikvienam interesentam piedāvā LLKC rīkotās tiešsaistes mācības vai tālmācība.

Plašāk: <https://ej.uz/dvk9>



ZIVSAIMNIECĪBAS TĪKLS

ZIVJU E-LAPA

Nedēļas aktualitātes



Var pieteikties atbalstam par roņu radītajiem zaudējumiem

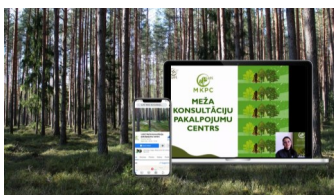
Lauku atbalsta dienests aicina iesniegt projektu pieteikumus pasākumā "Kompensācijas shēma par nozvejas zaudējumiem, kurus radījuši aizsargājamo zīdītāji". Otrās kārtas kopējais pieejamais finansējums ir 435 260 eiro. Projektu iesniegumu pieņemšana notiks no 2021. gada 2. aprīļa līdz 2021. gada 28. maijam.

Plašāk: <https://ej.uz/jizx>



E-ČIEKURS

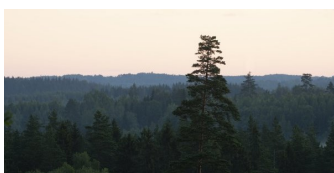
Nedēļas aktualitātes



Nākamnedēļ notiks trīs jauni semināri meža īpašniekiem

Ārkārtas situācijas laikā LLKC Meža konsultāciju pakalpojumu centrs rīko seminārus tiešsaistē. Katrs interesents, iepriekš reģistrējoties, var pievienoties tiem Zoom platformā. Tuvākajā laikā iespējams piedalīties trijos informatīvajos semināros: **11. martā** - "Aktualitātes privāto mežu īpašniekiem meža apsaimniekošanā"; **12. martā** - "ES atbalsts mežu īpašniekiem"; **12. martā** - "Nodokļu piemērošana mežu un lauku apsaimniekošanā" (pl.14.00).

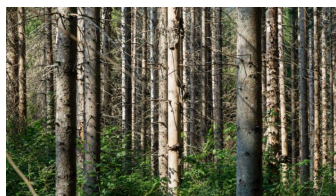
Plašāk: <https://ej.uz/fyn8>



Kā klimata pārmaiņas ietekmē Latvijas mežus

Plaši un postoši mežu ugunsgrēki ir viens no satraucošākajiem klimata pārmaiņu vēstnešiem. Klimata pārmaiņu ietekmi lielā mērā nosaka valsts atrašanās vieta pasaules kartē. Arī Latvijas mežus ietekmē globālās pārmaiņas, bet riski, atšķirībā no dienvidu zemēm, ir citi.

Plašāk: <https://ej.uz/edyg>



Mizgrauzis un egļu audžu izstrāde

Valsts meža dienests iesaka meža īpašniekiem galvenos pasākumus, kuri jāievēro, lai ierobežotu egļu astoņzobu mizgrauža savairošanos. Pats svarīgākais – līdz aprīļa sākumam jābeidz cirsmu izstrāde egļu audzēs vai arī skuju koku audzēs, kas robežojas ar riskam pakļautām egļu audzēm, un kokmateriāli no meža jāizved līdz aprīļa vidum.

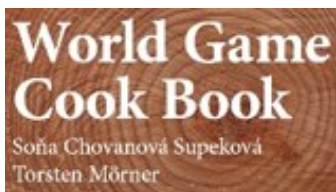
Plašāk: <https://ej.uz/q3qo>



Arī šogad 21. martā notiks Starptautiskās mežu dienas

ANO Ģenerālā asambleja kopš 2012. gada 21. martu pasludinājusi par Starptautisko mežu dienu. Tajās valstīs tiek mudinātas veikt vietējos, nacionālos un starptautiskos pasākumus, kas saistīti ar mežiem un kokiem, piemēram, koku stādīšanas kampaņas. Katras Starptautiskās mežu dienas tēmu izvēlas Sadarbības partnerība mežos.

Plašāk: <https://ej.uz/ebyt>



Piedalieties pasaules medījumu recepšu grāmatas tapšanā!

Starptautiskā medību un medījamo dzīvnieku aizsardzības komiteja (CIC) nākusi klajā ar ideju par pirmo vienoto recepšu grāmatas izveidi pasaulē, kas apkopotu katras dalībvalsts mednieku iecienītākās medījumu gaļas receptes. Žurnāls "Medības" sadarbībā ar Latvijas Mednieku asociāciju aicina piedalīties recepšu ideju atlasē, izveidojot savas receptes aprakstu un kopā ar fotogrāfijām līdz 15. martam nosūtīt uz e-pastu zurnals.medibas@gmail.com.

Plašāk: <https://ej.uz/qx9a>



Noslēgusies LVM Meža olimpiāde

Noslēgusies LVM izsludinātā Meža olimpiāde – radošs un veselīgs āra mācību spēļu ideju konkurss 7.-9. klašu komandām. Šogad skolēniem bija jā sagatavo spēles, lai mācītos dabā par mežu. Skolēni pirmajā kārtā iesniedza tikai āra mācību spēļu aprakstus, kurus vērtēja žūrija. Otrās kārtas uzdevums bija veidot āra mācību spēles video. Noteikts šī gada uzvarētājs – Ķemeru pamatskolas komanda. Interesenti var noskatīties arī pirmo trīs uzvarētāju video.

Plašāk: <https://ej.uz/rup4>

Tuvākajā laikā MKPC plāno informatīvos seminārus Zoom platformā:

Laiks	Semināra tēma	Norises vieta	Kontaktinformācija
11.03. plkst.10.00	Aktualitātes privāto mežu īpašniekiem meža apsaimniekošanā	Tiešsaistē Zoom platformā. Lai piedalītos seminārā nepieciešams reģistrēties: https://forms.gle/zDHP7QdiqUCoQt8H7	MKPC Ziemeļvidzemes nodaļa Andris Vīrs, tālr. 26108426 andris.virs@mkpc.lkkc.lv MKPC Centrālais birojs Edgars Iecelnieks, tālr. 28018569 edgars.iecelnieks@mkpc.lkkc.lv
12.03. plkst.10.00	ES atbalsts mežu īpašniekiem	Tiešsaistē Zoom platformā. Lai piedalītos seminārā nepieciešams reģistrēties: https://forms.gle/rBwT6EL1nh67wRho9	MKPC Rīgas reģionālā nodaļa Rita Daščiora, tālr. 22019356 rita.dasciora@mkpc.lkkc.lv MKPC Centrālais birojs Edgars Iecelnieks, tālr. 28018569 edgars.iecelnieks@mkpc.lkkc.lv
12.03. plkst.14.00	Nodokļu piemērošana mežu un lauku apsaimniekošanā	Tiešsaistē Zoom platformā. Lai piedalītos seminārā nepieciešams reģistrēties: https://forms.gle/XMU7D1pSjCJLAdjE9	MKPC Ziemeļkurzemes nodaļa Anete Šteinerte, tālr. 20280779 anete.steinerte@mkpc.lkkc.lv MKPC Centrālais birojs Edgars Iecelnieks, tālr. 28018569 edgars.iecelnieks@mkpc.lkkc.lv
18.03. plkst.16.00	Skolēnu un jauniešu neformālā izglītība mežsaimniecībā	Tiešsaistē Zoom platformā. Lai piedalītos seminārā nepieciešams reģistrēties: https://forms.gle/N3AymPDMDelLPDj26	MKPC Dienvidkurzemes nodaļa Agrita Šēnberga, tālr. 29285111 agrita.senberga@mkpc.lkkc.lv MKPC Centrālais birojs Edgars Iecelnieks, tālr. 28018569 edgars.iecelnieks@mkpc.lkkc.lv



* MKPC piedāvā meža īpašniekiem informatīvos e-seminārus: <http://new.llkc.lv/lv/nozares/mezsaimnieciba-apmacibas/E-Semin%C4%81ri>

* MKPC aicina apgūt mežsaimniecības kursus tālmācībā <https://talmaciba>. Mežsaimniecībā

Sagatavoja Sarmīte Grundšteine, MKPC

SEKOJIET JAUNUMIEM!



facebook.com/LLKIC



@LLKC_Iv



draugiem.lv/LLKC

www.llkc.lv

www.laukutikls.lv



LATVIJAS LAUKU
KONSULTĀCIJU UN
IZGLĪTĪBAS CENTRS



Lauku tīkls



MKPC



ZIVSAIMNIECĪBAS TĪKLS

NACIONĀLAIS
ATTĪSTĪBAS
PLĀNS 2020



EIROPAS SAVIENĪBA
EIROPA INVESTĒ LAUKU APVIDOS
Eiropas Lauksaimniecības fonds
lauku attīstībai

“Lauku E-Lapa” sagatavota LLKC Apgādā, vadītāja Iveta Tomsone, redaktore Dace Millere,
Andras Eriņas salikums.