

LAUKSAIMNIECĪBA



LLKC ceļš 30 gadu garumā

Latvijas Lauku konsultāciju un izglītības centra valdes priekšsēdētājs Mārtiņš Cimermanis stāsta par LLKC izaugsmi 30 gados un savām darba gaitām uzņēmumā.

Plašāk: <https://ej.uz/5o8t>



LLKC 30 gadu pastāvēšanas pamatā – cilvēki, godīgums, profesionalitāte

No televīzijas studijas Zaķusalā 1991. gada 29. janvārī mājās tika aizsūtīta pēdējā lauksaimniecības mašina, kas sargāja barikādes. Un tikai dažas dienas pēc tam – 31. janvārī – toreizējais lauksaimniecības ministrs Dainis Ģeģers parakstīja rīkojumu par LLKC izveidi.

Plašāk: <https://ej.uz/rjgd>



ES atbalsts 2021. gadā: tiešie maksājumi

No 2021. gada sākās jaunais KLP periods, kam noteikts 2 gadu ilgs pārejas periods. Tajā tiks saglabāti 2015.–2020. gadā īstenotie tiešie maksājumu veidi.

Plašāk: <https://ej.uz/taow>



Paredz finanšu resursus LAP īstenošanai

Valdība paredz finanšu resursus Latvijas Lauku attīstības programmas īstenošanai 2021. un 2022. gada pārejas periodā. Ceturtdien, 4. februārī, Zemkopības ministrija iepazīstināja valdību ar informatīvo ziņojumu par Latvijas Lauku attīstības programmas 2014.–2020. gadam pārejas periodu 2021. un 2022. gadā.

Plašāk: <https://ej.uz/5h3n>



Tehnisko pakalpojumu cenu apkopojums par 2020. gadu

LLKC Ekonomikas nodaļa apkopojusi tehnisko pakalpojumu cenas par 2020. gadu. Cenu apkopojums tiek veikts, pamatojoties uz novadu lauku attīstības konsultantu iesūtīto informāciju par 46 dažādu tehnisko pakalpojumu cenām visos Latvijas reģionos 2020. gadā.

Plašāk: <https://ej.uz/vzu2>



Top "Tehnikas cenu katalogs"

Lauku atbalsta dienests, Latvijas Lauku konsultāciju un izglītības centrs, Zemkopības ministrija un Lauksaimniecības tehnikas ražotāju un tirgotāju asociācija kopā aktīvi strādā pie Tehnikas cenu kataloga izstrādes. Kataloga mērķis ir sniegt atbalstu lauksaimniekiem, iegādājoties tehniku atbalsta pasākumā "Ieguldījumi materiālajos aktīvos" (IMA).

Plašāk: <https://ej.uz/bepe>



Tiešsaistē notiks konkursa "Skābbarība 2020" noslēgums

LLKC aicina uz semināru – konkursa "Skābbarība 2020" noslēgumu, kas notiks attālināti 11. februārī. Konkursa mērķis ir aktualizēt un motivēt augstvērtīgas rupjās lopbarības (skābbarības, skābsiena, kukurūzas skābbarības) gatavošanu piena un gaļas lopkopības saimniecībās.

Plašāk: <https://ej.uz/7can>



Tiešsaistes seminārs "Piena kvalitāte soli pa solim", 4. daļa

LLKC aicina piena lopkopjus 12. februārī plkst. 10 uz jau 4. informatīvo tiešsaistes semināru "Veiksmīga pāreja uz robotizētu slaukšanu, ēdināšanas īpatnības" ciklā "Piena kvalitāte soli pa solim", ko LLKC rīko sadarbībā ar uzņēmumu *DeLaval*.

Plašāk: <https://ej.uz/ta46>



Lauka diena par dažāda lieluma govju apsaimniekošanu

LLKC sadarbībā ar piena lopkopības saimniecību z/s "Lejas Zosēni" Gulbenes novada Tirzas pagastā, Zemnieku saeimu un AREI aicina 17. februārī piedalīties demonstrējuma lauka dienas vebinārā par dažāda lieluma govju apsaimniekošanu vienā slaucamo govju ganāmpulkā piena lopkopības saimniecībā.

Plašāk: <https://ej.uz/qhyn>



Kā sagatavot fotoattēlus ar ģeolokācijas datiem

Laikā, kad ir ierobežota klātienes tikšanās iespēja, Lauku atbalsta dienests izmanto tehnoloģiju piedāvātās iespējas. Nereti daudzi klientu jautājumi par platībām, to kopšanu un apsaimniekošanu tiek noskaidroti pēc fotoattēlos fiksētās informācijas. Līdz ar to ir būtiski uzņemtajiem attēliem pievienot ģeolokācijas norādi.

Plašāk: <https://ej.uz/ts8r>

TĀLĀKIZGLĪTĪBA



Sertifikātu atjaunošana kautuvēs strādājošajiem

LLKC saskaņā ar Padomes Regulu (EK) Nr. 1099/2009 par dzīvnieku aizsardzību nonāvēšanas laikā un MK noteikumiem Nr. 21 „Kaušanai paredzēto lauksaimniecības dzīvnieku aizsardzības prasības” 12. februārī zūmā organizē mācības, lai pagarinātu kvalifikācijas sertifikātu kāvējiem, kas veic lielo dzīvnieku kaušanu.

Plašāk: <https://ej.uz/ub1j>



Apliecības iegūšana piena liellopu pārraudzībā, snieguma pārbaudē

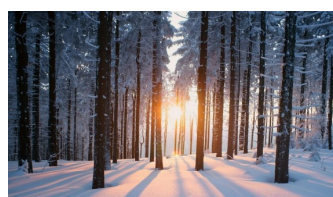
LLKC 10.-16. februārī organizē mācības lopkopībā ar specializāciju piena šķirņu liellopu ganāmpulku pārraudzības un snieguma pārbaudes apgūšanā. Apmācību struktūra: Zoom tiešsaistes nodarbības un tālmācības metode jeb patstāvīga materiālu apguve LLKC Tālmācības sistēmā.

Plašāk: <https://ej.uz/bxwc>



E-ČIEKURS

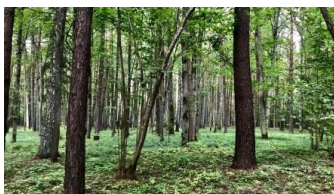
Nedēļas aktualitātes



MKPC uzsāk pavasara informatīvo semināru ciklu

Ārkārtas situācijas laikā semināri meža īpašniekiem par aktuālām tēmām tiek rīkoti tiešsaistē, un katrs interesents, iepriekš reģistrējoties, var pievienoties Zoom platformā. Tuvākajā laikā iespējams piedalīties divos informatīvajos semināros 9. un 12. februārī. Turpmāk plānoti arī citi semināri, par kuriem būs iespējams uzzināt, apmeklējot Meža konsultāciju pakalpojumu centra (MKPC) mājaslapas sadaļu [Semināri meža īpašniekiem](https://ej.uz/t6r2).

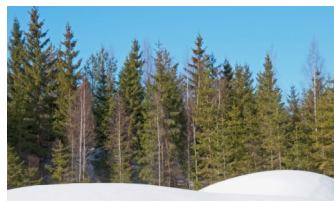
Plašāk: <https://ej.uz/t6r2>



Meklēs risinājumus efektīvai kompensāciju sistēmai

Lai pilnveidotu dabas aizsardzības sistēmu Latvijā, Dabas aizsardzības pārvalde kopā ar sadarbības partneriem, tostarp MKPC, ir uzsācis projektu “*Natura 2000* aizsargājamo teritoriju pārvaldības un apsaimniekošanas optimizācija”. Galvenās projekta aktivitātes ir mežu īpašnieku viedokļa apkopošana un risinājumu izstrādāšana, lai uzlabotu esošo kompensāciju mehānismu dabas aizsardzībā u. c.

Plašāk: <https://ej.uz/jzd1>



Mizgrauzis un egļu audžu izstrāde

Lai gan aizvadītajā gadā Latvijā mizgrauža savairošanās nebija tik masveidīga, kā tika paredzēts, tas nenozīmē, ka šogad var samazināt uzmanību, jo nav iespējams prognozēt, kāda situācija būs šajā gadā. Līdz ar to Valsts meža dienests iesaka meža īpašniekiem galvenos pasākumus, kuri jāievēro, lai ierobežotu egļu astoņzobu mizgrauža savairošanos.

Plašāk: <https://ej.uz/q3qo>



Sadarbība daudzgadu projektā

Dabas aizsardzības pārvalde ir vienojusies par sadarbību ar AS “Latvijas Valsts Meži” par partnerību, lai īstenotu LIFE integrēto daudzgadu projektu “*Natura 2000* aizsargājamo teritoriju pārvaldības un apsaimniekošanas optimizācija” (*LIFE-IP LatViaNature*).

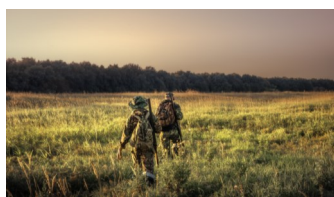
Plašāk: <https://ej.uz/j2be>



Uzskaitīs īpaši aizsargājamo dabas teritoriju apmeklētājus

Dabas aizsardzības pārvalde sadarbībā ar Vidzemes Augstskolu ir uzsākusi visaptverošu īpaši aizsargājamo dabas teritoriju apmeklētāju uzskaiti, liekot pamatus ilgtermiņa monitoringam. Jaunie skaitītāji patlaban tiek uzstādīti visos reģionos. Iegūtie dati sniegs informāciju par apmeklētāju plūsmas dinamiku, investīciju atdevi, ilgtermiņa tūrisma risinājumiem, antropogēno slodzi un vides izglītības potenciālu.

Plašāk: <https://ej.uz/jr6v>



Atsākas mednieku kandidātu eksāmeni

Valsts meža dienests ierobežotā apjomā atsāk mednieku un medību vadītāju kandidātu teorētisko zināšanu un praktiskos šaušanas eksāmenus. Eksaminējamo grupas tiek komplektētas, ievērojot visus piesardzības pasākumus, kas noteikti saistībā ar vīrusa *Covid-19* izplatības ierobežošanu.

Plašāk: <https://ej.uz/vt5i>



Staltbriežu medību termiņš pagarināts līdz 14. februārim

Sakarā ar *Covid-19* ierobežošanas ārkārtas situācijā noteikto dzīvnieku medību aizliegumu Valsts meža dienests 2020./2021. gada medību sezonā pagarinājis staltbriežu medību termiņu līdz 14. februārim, lai sekmētu staltbriežu nomedīšanas limita izpildi un ierobežotu šo dzīvnieku nodarītos postījumus. No šā gada 1. februāra līdz 14. februārim staltbriežus drīkst medīt tikai individuālajās medībās, bet suņus atļauts izmantot tikai ievainota dzīvnieka atrašanai.

Plašāk: <https://ej.uz/h3pf>



Meža darbos – ar sniega korpēm kājās

Sniegotās ziemās meža darbinieki allaž izmanto sniega kurpes. Tiesa, iepriekšējo četru gadu laikā tās gandrīz nemaz netika izmantotas, jo šajā laikā sniega bija nedaudz vai nebija nemaz. Šogad Alūksnes puses cirsmu plānotāji sniega kurpes izmanto jau kopš decembra, un pašlaik tas ir viens no labākajiem veidiem, kā pārvietoties pa biezo sniega kārtu.

Plašāk: <https://ej.uz/2zqw>



MKPC aktualitātes

* Tuvākajā laikā MKPC plāno informatīvos seminārus Zoom platformā. Par plānotiem semināriem var interesēties: <https://ej.uz/fyn8>

* Meža konsultāciju pakalpojumu centrs piedāvā meža īpašniekiem informatīvos e-seminārus: <https://ej.uz/k16q>

* MKPC aicina apgūt mežsaimniecības kursus tālmācībā <https://talmaciba>. Mežsaimniecībā

SEKOJIET JAUNUMIEM!



facebook.com/LLKIC



@LLKC_Iv



draugiem.lv/LLKC

www.llkc.lv

www.laukutikls.lv



LATVIJAS LAUKU
KONSULTĀCIJU UN
IZGLĪTĪBAS CENTRS



Lauku tīkls



MKPC



ZIVSAIMNIECĪBAS TĪKLS

NACIONĀLAIS
ATTĪSTĪBAS
PLĀNS 2020



EIROPAS SAVIENĪBA
EIROPA INVESTĒ LAUKU APVIDOS
Eiropas Lauksaimniecības fonds
lauku attīstībai

“Lauku E-Lapa” sagatavota LLKC Apgādā, vadītāja Iveta Tomsone, redaktore Dace Millere,
Andras Eriņas salikums.