

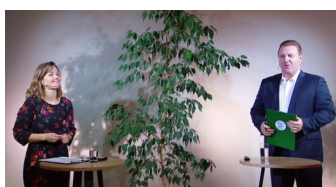
LAUKSAIMNIECĪBA



Aicinām uz grāmatvedības gada konferenci

Aicinām ikvienu interesentu 11. decembrī piedalīties grāmatvedības gada konferencē "Sociālās apdrošināšanas aktualitātes lauksaimniekiem", ko rīko Latvijas Lauku konsultāciju un izglītības centrs. Konference būs skatāma tiešsaistē www.llkc.lv un LLKC feisbuka kontā no pulksten 10 līdz 13.

Plašāk: <https://ej.uz/o8i6>



Aizvadīta bioloģiskās lauksaimniecības konference

Ar vairāk nekā diviem tūkstošiem neklātienas klausītāju, pašmāju un ārvalstu bioloģiskās lauksaimniecības ekspertu viedokļiem, ieteikumiem un spraigām diskusijām aizvadīta konference "Tālredzīgi un saskaņā ar dabu", ko rīkoja Latvijas Lauku konsultāciju un izglītības centrs (LLKC).

Plašāk: <https://ej.uz/jn1w>



Konferences "Kooperācija – ilgtermiņa saimniekošanai!" ieraksts

Ikviens, kurš nepaguva tiešsaistē noskatīties konferenci "Kooperācija – ilgtermiņa saimniekošanai!", nu to var izdarīt ierakstā, kas pieejams mājaslapā www.laukutikls.lv. Pieejamas arī konferences runātāju prezentācijas, kas ļaus gūt plašāku ieskatu Latvijas un ārvalstu lektoru pieredzē dažādās kooperatīvu attīstītības iespējās, lai nodrošinātu saviem biedriem ilgtermiņa saimniekošanu.

Plašāk: <https://ej.uz/lyeh>



Pieejams atlikušais bezakcīzes dīzeļdegvielas apjoms

Lauksaimniecības produkcijas ražotājiem pieejams atlikušais no akcīzes nodokļa atbrīvotais dīzeļdegvielas apjoms. Līdz 2020. gada 30. novembrim lauksaimnieki bija tiesīgi iegādāties minēto dīzeļdegvielu ne vairāk kā 90% no kopējā piešķirtā daudzuma.

Plašāk: <https://ej.uz/qg57>



Govju ēdināšana tranzītpēdīdā bioloģiskajās saimniecībās

Pārāk daudz saimnieku vēl arvien domā, ka bioloģiskā saimniekošana ir nekā nelietošana (proteīnpiedevas – nē, minerālvielas – nē), papildu substārijas un pēc pāris gadiem piena realizācija par augstāku cenu. Realitāte ir tāda, ka mazākais trīs gadi aizrit, kamēr tiek izveidotas augu sekas, lai nodrošinātu ganāmpulku ar pašražoto lopbarību, kamēr atrod piemērotus ganāmpulka apsaimniekošanas modeļus.

Plašāk: <https://ej.uz/rc34>



Palielināts sējas kaņepju sēklu daudzums tirdzniecībā

Valdība otrdien, 1. decembrī, apstiprinājusi Zemkopības ministrijas sagatavotos grozījumus noteikumos par Latvijas izcelsmes laukaugu un dārzenu ģenētisko resursu saglabājamās šķirnes atzīšanu un sēklu apri.

Plašāk: <https://ej.uz/ved7>



Informācija LDC autorizētās sadaļas lietotājiem

Lauksaimniecības datu centrs autorizētajā sadaļā vairs neatbalsta *Internet Explorer*. Sadaļas lietojuma darbība tiek nodrošināta, izmantojot citu tīmekļa pārlūkprogrammu aktuālas un ražotāja atbalstītās versijas

Plašāk: <https://ej.uz/izzr>

GRĀMATVEDĪBA UN NODOKĻI



Minimālā alga noteikta 500 eiro apmērā

Pieņemti grozījumi Ministru kabineta noteikumos, kas nosaka minimālās mēnešalgas apmēru – 500 eiro.

Plašāk: <https://ej.uz/hb2q>



COVID-19
CORONAVIRUS

Atbalsts Covid-19 krīzes laikā

Veikti grozījumi divos MK noteikumos, kas nosaka atbalsta piešķiršanas kārtību Covid-19 krīzes laikā.

Plašāk: <https://ej.uz/m3p4>



ZIVSAIMNIECĪBAS TĪKLS

ZIVJU E-LAPA

Nedēļas aktualitātes



Atceļ attiecināmo izmaksu ierobežojumus

Valdība otrdien, 1. decembrī, apstiprinājusi Zemkopības ministrijas sagatavotos grozījumus noteikumos par valsts un ES atbalsta piešķiršanu pasākumā "Zvejas un akvakultūras produktu apstrāde", kas atceļ attiecināmo izmaksu summas ierobežojumu zvejas produktu apstrādātājiem.

Plašāk: <https://ej.uz/wvve>

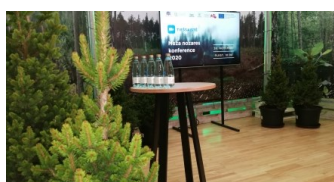


MKPC



E-ČIEKURS

Nedēļas aktualitātes



Pieejams Meža nozares konferences ieraksts

Tiešsaistē 26. novembrī norisinājās Zemkopības ministrijas Meža nozares konference 2020, kuru LLKC Meža konsultāciju pakalpojumu centrs organizēja sesto gadu pēc kārtas. Konferenci tiešsaistē noskatījās 2988 skatītāji. Pieejams konferences ieraksts un prezentācijas.

Plašāk: <https://ej.uz/8axq>



Svētku egļu no Latvijas valsts mežiem

Novērtējot Latvijas ģimeņu tradīciju doties uz mežu Ziemassvētku eglītes meklējumos, AS "Latvijas valsts meži" arī šogad ļauj pārņest mājās vienu svētku rotu no Latvijas valsts mežiem. Tomēr eglītes meklējumos jāievēro priekšnoteikumi – kādās vietās, kā un kādu eglīti cirst –, lai saudzētu nākotnes mežu.

Plašāk: <https://ej.uz/jzo5>



Jauni e-semināri par medībām

Meža konsultāciju pakalpojumu centrs papildinājis e-semināru sadaļu ar aktualitātēm par normatīvo aktu un drošības prasībām dzinējmedībās un individuālajās medībās. Šajos e-semināros tiek apskatīti arī papildus drošības noteikumi saistībā ar Covid - 19 izplatības ierobežošanu medību laikā.

Plašāk: <https://ej.uz/uong>



Izmaiņas medību procesa organizēšanā

Pagarināts stirnu medību termiņš līdz 2020. gada 6. decembrim, lai nodrošinātu medījamo dzīvnieku sugu populāciju, genofonda un medījamo dzīvnieku apdzīvotās vides aizsardzību un saglabāšanu. Atvieglojumi staltbriežu medību organizēšanā 2020./2021. gada medību sezonā medībās ar dzinējiem no 1. decembra atļauts nomedīt staltbriežu govī, izmantojot staltbrieža teļa medību atļauju.

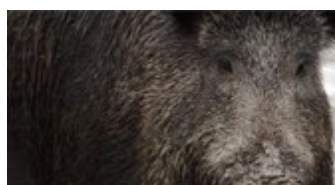
Plašāk: <https://ej.uz/j9pj>



Lūšu medībām limits – 80 dzīvnieku

Valsts meža dienests informē, ka 2020./2021. gada medību sezonā lūšu medības sāksies no 2021. gada 1. janvāra, bet pieļaujamais lūšu nomedīšanas apjoms noteikts 80 dzīvnieku. Lūšu medības turpināsies līdz noteiktā pieļaujamā lūšu nomedīšanas apjoma izmantošanai, bet ne ilgāk par 31. martu.

Plašāk: <https://ej.uz/2pzq>



Kādēļ Beļģijā apturēts mēris, bet Latvijā - nē?

Pavisam nesen tika paziņots, ka Beļģija ir kļuvusi par otro valsti ES, kur apturēta Āfrikas cūku mēra izplatība. "Skype" saruna ar Pārtikas un veterinārā dienesta ekspertu Mārtiņu Seržantu par to, kādēļ tas izdevies Beļģijā un arī Čehijā, bet Latvijā joprojām mēris ir aktīvs.

Plašāk: <https://ej.uz/bvq7>



Vijciema čiekurkaltē kaltē čiekurus jau 125 gadus

AS "Latvijas valsts meži" (LVM) meža koku sēklu plantācijās rit ražas laiks – čiekuru ievākšana. Šogad plānots ievākt ap 900 hektolitriem priežu un ap 190 hektolitriem egļu čiekuru. Pēc čiekuru novākšanas, tie nonāk kādā no trijām "LVM Sēklas un stādi" čiekurkaltēm – Rendā, Kalsnavā vai Vijciemā.

Plašāk: <https://ej.uz/nbxp>



Aicina svētku rotā neizmantot retos augus

Dabas aizsardzības pārvalde Ziemassvētku gaidīšanas laikā aicina būt atbildīgiem un svētku rotā neizmantot retos un aizsargājamus augus, tos netirgot un neiegādāties, kā arī atturēties no materiālu ievākšanas dekorāciju veidošanai īpaši aizsargājamās dabas teritorijās.

Plašāk: <https://ej.uz/g41n>



Izmantojiet e-seminārus!

Tuvākajā laikā klātienē semināri nav plānoti, aicinām izmantot e-seminārus.

Plašāk: <https://ej.uz/k16q>



Tuvākajā laikā mācības netiek plānotas

Par turpmāk plānotajām mācībām interesēties sev tuvākajā MKPC reģionālajā nodaļā, vai rakstot apmacibas@mkpc.llkc.lv vai zvanot uz centrālo biroju, tālr. 63050477.

Sagatavoja Sarmīte Grundšteine, MKPC

SEKOJIET JAUNUMIEM!



facebook.com/LLKIC



@LLKC_Iv



draugiem.lv/LLKC

www.llkc.lv

www.laukutikls.lv





LATVIJAS LAUKU
KONSULTĀCIJU UN
IZGLĪTĪBAS CENTRS



Lauku tīkls



MKPC



ZIVSAIMNIECĪBAS TĪKLS

NACIONĀLAIS
ATTĪSTĪBAS
PLĀNS 2020



EIROPAS SAVIENĪBA
EIROPA INVESTĒ LAUKU APVIDOS
Eiropas Lauksaimniecības fonds
lauku attīstībai

“Lauku E-Lapa” sagatavota LLKC Apgādā, vadītāja Iveta Tomšone, redaktore Dace Millere,
Andras Eriņas salikums.