

04.12.2015.

Foto: Publicitātes foto

LAUKSAIMNIECĪBA



Aicina konstatēt traktortehnikas motora tehnisko stāvokli

Valsts tehniskās uzraudzības aģentūras ilggadējā prakse traktortehnikas ekspluatācijā ir pierādījusi, ka pastāv cieša sakarība starp dūmainības līmeni un motora tehnisko stāvokli. Zināms, ka motora sliktais stāvoklis ir par iemeslu traktora ekonomisko rādītāju pasliktinājumam. Plašāka informācija: <http://ej.uz/udu4>



Apbalvoti konkursa „Gada labākais NVO 2015” laureāti

Berģu kultūras namā notika Lauksaimnieku organizāciju sadarbības padomes (LOSP) konkursa „Gada labākais NVO 2015” noslēguma pasākums, kas kopā bija sapulcējies LOSP dalīborganizāciju pārstāvjus, lai izceltu un godinātu laureātus nominācijās – „Gada labākā daudznozaru NVO 2015” un „Gada labākā nozaru NVO 2015”.

Plašāka informācija: <http://www.losp.lv/node/3641>

ZIVSAIMNIECĪBA



Iznākusi Zivsaimniecības gadagrāmata 2015

Ar Eiropas Jūrlietu un Zivsaimniecības fonda un Zemkopības ministrijas atbalstu Valsts Zivsaimniecības sadarbības tīkls izdevis gadagrāmata „Latvijas Zivsaimniecība 2015”. Šis ir gadagrāmatas izdošanas 19. gads, un tā jau tradicionāli ir kļuvusi par ceļvedi zivsaimniecības nozares aktuālajos jautājumos.

Plašāka informācija: <http://ej.uz/wyar>



Zivsaimniecībā joprojām ir izaugsmes iespējas

Novembra beigās Ādažos notika Zemkopības ministrijas un Latvijas Lauku konsultāciju un izglītības centra Valsts Zivsaimniecības sadarbības tīkla rīkotā konference “Zivsaimniecības nozares attīstība, iespējas 2015.–2020. gadā”.

Plašāka informācija: <http://ej.uz/qzny>

DAŽĀDAS IESPĒJAS



Aicinām uz Ziemas vakara tirgu!

Lai radītu Ziemassvētku noskaņu un palīdzētu savlaicīgi sagatavot arī dāvanīgas saviem mīļajiem, Latvijas Lauku konsultāciju un izglītības centrs sadarbībā ar biedrību “Pārtikas amatnieki” 15. decembrī aicina uz “Ziemas vakara tirgu” Ozolniekos!

Plašāka informācija: <http://ej.uz/dvwx>



Notiks seminārs par skābbarības kvalitāti

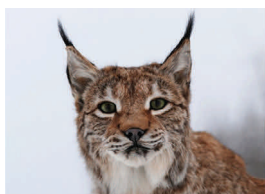
LLKC Lopkopības kompetenču centrs demonstrējuma „Dažādās veģetācijas fāzēs pļautas zāles skābbarības kvalitātes vērtējums un sagatavošanas tehnoloģiju salīdzinājums slaucamo govju saimniecībās” ietvaros rīko semināru, kas notiks 10. decembrī plkst. 10 Līvānu novada Sutru pagasta kultūras namā.

Plašāka informācija: <http://ej.uz/uk4k>

SEMINĀRU KALENDĀRS

Datums	Tēma	Norises vieta	Kontaktinformācija
7. decembris	Savstarpējās atbildības prasību ievērošana lauku saimniecībās	LLKC Preiļu konsultāciju biroja zāle, Raiņa bulvāris 21b, Preiļi Sākums plkst. 10.00	Jolanta Augšpūle, tālr. 26788681

8. decembris	Ceļš no produkcijas ražošanas līdz saražotās produkcijas pārstrādei bioloģiskajā saimniecībā	Tirgotāju 8 a, Alūksne Sākums plkst. 10.00	Pieteikšanās VLT mājaslapā, LLKC Alūksnes nodaļas birojā vai pa tālruni 64307012 vai 26384907
10. decembris	Gaļas liellopu pārraudzība	Rēzekne, Dārzu iela 7a, semināru zāle Sākums plkst. 10.00	Pieteikšanās un sīkāka informācija pie LLKC Rēzeknes konsultāciju biroja Lauku attīstības konsultantes Valijas Jekimovas, tāl. 28373688 un 64625254 vai rakstot uz e-pastu valija.jekimova@llkc.lv



Sākas lūšu medību sezona

1. decembrī sākas jaunā lūšu medību sezona. Valsts meža dienests ir izdevis rīkojumu, kas nosaka pieļaujamo lūšu nomedīšanas apjomu 2015./2016. gada medību sezonai – 150 dzīvnieku. Lūšus atļauts medīt no 1. decembra, bet ne ilgāk par 31. martu.

Plašāka informācija: <http://ej.uz/igsr>



Meža cūkas drīkstēs medīt visā valsts teritorijā

Ar mērķi sekmīgāk apkarot Āfrikas cūku mēra izplatību spēkā stājušies Zemkopības ministrijas izstrādātie un Saeimas pieņemtie grozījumi Medību likumā, lai nodrošinātu vienmērīgu medību slodzi visās medību platībās un veicinātu intensīvākas meža cūku medības.

Plašāka informācija: <http://ej.uz/hkd9>



Kur meklēt eglīti Ziemassvētkiem?

Ziemassvētku gaidīšanas laiks ir brīnumu, gaismas un īpašu smaržu laiks. Protams, šie svētki nav iedomājami bez svētku eglītes – to var nopirkt tirdziņā vai iegādāties podiņā kādā no AS „Latvijas valsts meži” kokaudzētavām. Decembrī Latvijas iedzīvotājiem tiek sniegta iespēja valsts mežos atrast un nest mājās savu Ziemassvētku eglīti, tikai jāievēro daži priekšnoteikumi – kādās vietās, kā un kādu eglīti cirst.

Plašāka informācija: <http://ej.uz/ur9e>



Kvalitatīvs produkts sākas mežā

Ir tapusi mācību filma par kokmateriālu kvalitāti un tās ietekmi uz tālāko pārstrādi, parādot koksnes izstrādājumu ražošanas gaitu no cirsmas līdz pat gatavam produktam. Koksnes izstrādājumu ražošana sākas ar koku ciršanu un kokmateriālu sagatavošanu mežā.

Plašāka informācija: <http://ej.uz/jw19>

PLĀNOTIE SEMINĀRI



Datums	Tēma	Norises vieta	Kontaktinformācija
7. decembris	Baltalkšņu audžu nomaiņa ar vērtīgām koku sugām	Saimniecības “Čiekuri”, “Vanagi-4”, “Brenči”, Isnaudas pagasts, Ludzas novads Sākums plkst. 10.00	MKPC Ludzas nodaļa Ludvigs Karvelis, tāl. 29411165
9. decembris	Eiropas Savienības atbalsts meža īpašniekiem un meža nozares aktualitātes	LKB 2. stāva zāle, Poruka iela 2, Madona Sākums plkst. 10.00	MKPC Madonas nodaļa Mairita Bondare, tāl. 28381176

9. decembris	Aktualitātes medību jomā	Salgales pagasta pārvalde, "Vīgriezes", Emburga, Salgales pagasts, Ozolnieku novads Sākums plkst. 10.00	MKPC Zemgales nodaļa Ieva Doniņa, tālr. 26352648
9. decembris	Eiropas Savienības atbalsts meža īpašniekiem. Baltalkšņu audžu nomaiņa	Latvijas Dabas muzejs, K. Barona iela 4, Rīga Sākums plkst. 17.00	MKPC Rīgas reģionālā nodaļa Rita Daščiora, tālr. 22019356

Par plānotajiem informatīvajiem semināriem (konkrētām tēmām, norises vietām, laikiem un datumiem) var interesēties MKPC mājaslapā sadaļā „Jaunami” vai Valsts Lauku tīkla mājaslapā, vai sazinoties ar MKPC speciālistiem.

SEKOJIET JAUNUMIEM:

www.laukutikls.lv
www.llkc.lv

@LLKC_Iv

facebook.com/LLKIC

draugiem.lv/LLKC

leteikumus sūtīt uz lauku.lapa@llkc.lv

