

LAUKSAIMNIECĪBA



Krāšņi izskanējis "Novada Garšas" noslēgums

Ar divu dienu vērienīgu pasākumu nedēļas nogalē Rīgā noslēdzies Latvijas Lauku konsultāciju un izglītības centra (LLKC) rīkotais pasākums "Novada Garša" Rīgā, Hanzas peronā.

Plašāk: <https://ej.uz/8h35>



Palielinās minimālo ieņēmumu kritēriju degvielas iegādei

Valdība otrdien, 1. oktobrī, apstiprinājusi grozījumus kārtībā, kādā piemēro samazināto akcīzes nodokļa likmi iezīmētai (marķētai) dīzeļdegvielai lauksaimniecības un meža vai purva zemes apstrādei, kurā kultivē dzērvenes vai mellenes, un zemes apstrādei zem zivju dīķiem.

Plašāk: <https://ej.uz/py4g>



Notiks lauka diena piena lopkopības saimniecībā!

LLKC sadarbībā ar piena lopkopības saimniecību z/s "Lejas Zosēni", Zemnieku saeimu un AREI aicina 15. oktobrī apmeklēt demonstrējuma lauka dienu par dažāda lieluma govju apsaimniekošanu vienā slaucamo govju ganāmpulkā piena lopkopības saimniecībā.

Plašāk: <https://ej.uz/67d5>



Slaucamo govju ēdināšana piesietā turēšanas sistēmā

Praktiski pusi no kopējā saražotā piena daudzuma Latvijā iegūst mazajās ģimenes saimniecībās. Tāpēc ir svarīgi šo saimniecību apsaimniekošanu padarīt efektīvāku, tajā neieguldot lielus papildu līdzekļus, bet optimizējot esošo resursu pieejamību. Īpaši svarīgi būtu ievērot precīzu apsaimniekošanas sistēmas modeli, tādējādi palielinot ekonomisko ieguvumu.

Plašāk: <https://ej.uz/wpxb>



Svītrotā prasība par cūku maksimālo skaitu noteiktā teritorijā

Valdība otrdien, 1. oktobrī, apstiprinājusi grozījumu vispārīgajos teritorijas plānošanas, izmantošanas un apbūves noteikumos. Līdz šim noteikumi noteica, ka, plānojot cūku novietņu izvietojumu, jāraugās, lai apkārtējā teritorijā 3 km rādiusā cūku blīvums nepārsniegtu 1500 dzīvnieku vienību. Tā kā situācija cūkkopībā ir mainījusies, prasība vairs sevi neattaisno, bet gan ierobežo uzņēmumu darbības intensitāti.

Plašāk: <https://ej.uz/8n9i>



Kā izvairīties no lauksaimniecības produkcijas izkrāpšanas?

Valsts policija informē, ka vasaras un rudens periodā no zemniekiem un zemnieku saimniecībām ir saņemti iesniegumi par lauksaimniecības produkcijas izkrāpšanu. Ir secināts, ka saimniecībās ierodas persona, kura stādās priekšā kā produkcijas uzpirkšanas uzņēmuma pārstāvis ar piedāvājumu iegādāties saražoto produkciju, piedāvājot samaksu, kas ir augstāka par tirgus cenu.

Plašāk: <https://ej.uz/wjse>



Uztvērējaugu audzēšana – ūdens piesārņojuma mazināšanai

Slāpekļa piesārņojums Lielupes un Ventas baseinā Latvijā un Lietuvā ilgtermiņā var radīt nopietnas vides problēmas. Tādēļ LLKC augkopības konsultanti seko jaunākajiem pētījumiem, kā to mazināt, un aicina arī zemniekus iepazīties ar pētījuma rezultātiem. Šoreiz par Lietuvas Vides politikas centra atklājumiem.

Plašāk: <https://ej.uz/f387>

PĀRTIKA

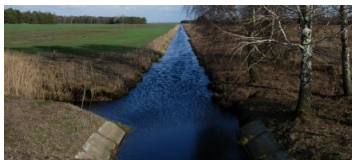


Sāk kampaņu "Meklē Karotīti!"

Latvijas Pārtikas uzņēmumu federācija sadarbībā ar Zemkopības ministriju, kā arī populārākajiem pārtikas veikalu tīkliem *Rimi*, *Maxima* un *Top* organizē informatīvo kampaņu, lai veicinātu kvalitatīvu vietējo pārtikas produktu patēriņu ikdienas uzturā. Šogad kampaņas moto ir "Meklē Karotīti!"

Plašāk: <https://ej.uz/feck>

TĀLĀKIZGLĪTĪBA



Notiks kursi par meliorācijas sistēmām

LLKC Ozolniekos organizē 23. un 24. oktobrī mācību grupu par meliorācijas sistēmām, to kopšanu un uzturēšanu. Mērķauditorija: lauksaimniecības vai meža zemes īpašnieki, lauku saimniecības.

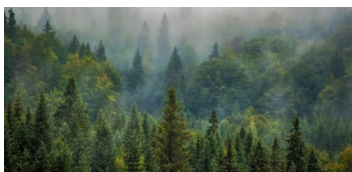
Plašāk: <https://ej.uz/3y6m>



Mācības lauksaimniekiem un mežsaimniekiem visā Latvijā

LLKC sadarbībā ar Latvijas Lauksaimniecības universitāti līdz 2022. gadam lauksaimniekiem, mežsaimniekiem un pārtikas produktu ražošanas nozarē strādājošajiem piedāvā plašas teorētisko un praktisko mācību iespējas. Sekojiet līdzi aktuālajai informācijai mājaslapā!

Plašāk: <https://ej.uz/ek33>



Iespēja piedalīties saimniecību un mežu apmeklējumos

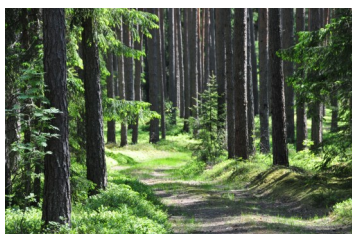
Pirmo reizi Latvijā lauksaimniekiem un mežsaimniekiem ar ES atbalstu tiek piedāvāts apmeklēt saimniecības un mežus, lai gūtu praktisku pieredzi un dalītos tajā ar citiem – gan Latvijā, gan ārzemēs. Aktuālā informācija – mājaslapā.

Plašāk: <https://ej.uz/ay3n>



E-ČIEKURS

Nedēļas aktualitātes



LAD pieņem projektu pieteikumus atbalsta saņemšanai

Meža konsultāciju pakalpojumu centrs vērš meža īpašnieku uzmanību uz to, ka Lauku atbalsta dienests no 1. oktobra līdz 2019. gada 30. decembrim izsludina pieteikšanos atbalsta saņemšanai mežsaimniecībā apakšspasākumos: "Meža ieaudzēšana" un "Meža ugunsgrēkos un dabas katastrofās iznīcinātu mežaudžu atjaunošana".

Plašāk: <https://ej.uz/zj5>



Līdz 11. oktobrim var iesniegt darbus konkursam "Mūsu mazais pārgājiens"

Zemkopības ministrija jau trīspadsmito reizi izsludina konkursu Latvijas skolu jaunatnei "Mūsu mazais pārgājiens 2019". Tajā aicināti piedalīties visu Latvijas vispārīgā izglītība un profesionālo izglītības iestāžu skolēni, kā arī interešu izglītības pulciņi un mazpulki. Konkursa darbi jāiesniedz līdz 2019. gada 11. oktobra plkst. 15.00. Nolikums pieejams ZM mājaslapā.

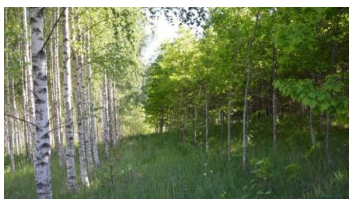
Plašāk: <https://ej.uz/eapo>



Sākas medības ar dzinējiem

Ar 1. oktobri sākas medības ar dzinējiem un traucēšanu. Medības ar dzinējiem ir atļautas no saullēkta līdz saulrietam no 1. oktobra līdz 31. martam, izņēmums ir mežacūku dzinējmedības, kuras ir atļautas līdz 31. janvārim.

Plašāk: <https://ej.uz/s5i6>



Iespēja iesaistīties zinātniskās misijās

LVMI "Silava" izsludina pieteikšanos uz īstermiņa zinātniskajām misijām 2019. gadā. Īpaši aicinām sabiedriski aktīvu nevalstisko organizāciju pārstāvjus un augstskolu studentus, kas vēlas iegūt jaunas, mežsaimniecībai nozīmīgas zināšanas un zinātniskā darba pieredzi. Misijai pretendenti līdz 11. oktobrim piesakās elektroniski.

Plašāk: <https://ej.uz/1zp1>

Semināri par meža apsaimniekošanu un ES atbalstu

Meža konsultāciju pakalpojumu centrs aicina meža īpašniekus uz semināriem par aktualitātēm meža apsaimniekošanā.

Tuvākajā laikā plānotie informatīvie semināri:

Datums	Nosaukums	Norises vieta	Kontaktinformācija
5. oktobrī	ES atbalsta iespējas meža īpašniekiem 2019. gadā	Grobiņas novads, Atpūtas iela 4	MKPC Dienvidkurzemes nod., Agrita Šēnberga, mob. 29285111
10. oktobrī	ES atbalsts un meža aizsardzība	Rīga, K. Barona iela 4, Latvijas Dabas muzejs	MKPC Rīgas reģ. nod., Rita Daščiora, mob. 22019356
18. oktobrī	ES atbalsts meža īpašniekiem 2019. gadā. ES projekti, to realizācija	Amatas novads, Drabešu pagasts, "Apneri"	MKPC Cēsu nod., Laila Šestakovska, mob. 28323647

Par plānotajiem informatīvajiem un izglītojošajiem semināriem (konkrētām tēmām, norises vietām, laikiem un datumiem) var interesēties MKPC mājaslapā vai Valsts Lauku tīkla mājaslapā, sazinoties ar MKPC speciālistiem (www.mkpc.llkc.lv).

Sagatavoja Sarmīte Grundšteine, MKPC

SEKOJIET JAUNUMIEM!



facebook.com/LLKIC



@LLKC_lv



draugiem.lv/LLKC

www.llkc.lv

www.laukutikls.lv



“Lauku E-Lapa” sagatavota LLKC Apgādā, vadītāja Iveta Tomšone, redaktore Dace Millere,
Liegas Ozolas salikums.