

LAUKSAIMNIECĪBA



Var saņemt atbalstu kredītprocentu daļējai dzēšanai

No 2020. gada 1. septembra līdz 20. septembrim lauksaimnieki, lauksaimniecības un mežsaimniecības pakalpojumu kooperatīvās sabiedrības, lauksaimniecības produktu pārstrādātāji, kā arī zvejnieki un zvejas produktu apstrādātāji, var pieteikties atbalstam kredītprocentu daļējai dzēšanai.

Plašāk: <https://ej.uz/snxh>



Notiks lauka diena zirgkopības saimniecībā

LLKC sadarbībā ar Ivetas Janelsiņas zirgkopības saimniecību "Druvas", Latvijas Šķirnes zirgu audzētāju asociāciju un AREI aicina 10. septembrī apmeklēt demonstrējuma lauka dienu par Latvijas šķirnes ķēvju salīdzinājumu.

Plašāk: <https://ej.uz/rbku>



Nosacījumi kvalitatīvas vaislas teles izaudzēšanā

Ikdienā, sniedzot konsultācijas piensaimniekiem un analizējot dažādu pētījumu rezultātus, jāatzīst, ka viens no efektīvas piensaimniecības pamatiem ir spēja ātri izaudzēt kvalitatīvu vaislas teli, kuras pirmās atnešanās vecums ir no 21 līdz 24 mēnešiem.

Plašāk: <https://ej.uz/yokw>



Proteīna nodrošināšana bioloģiskajās piensaimniecībās

LLKC demonstrējuma "Proteīna nodrošināšana bioloģiskajās piensaimniecībās" mērķis ir iepazīstināt lauksaimniekus, kā nodrošināt pareizu proteīna saturu barības devā atkarībā no dzīvnieku produktivitātes. Tā kā bioloģiskajā piena lopkopībā var izmantot tikai bioloģisko lopbarību, tad kvalitatīva rupjā lopbarība pietiekamā daudzumā ir galvenie atslēgas vārdi ēdināšanai.

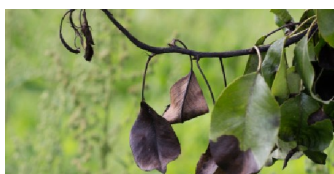
Plašāk: <https://ej.uz/9s83>



Latvijas medu varēs eksportēt uz Ķīnu

No 2020. gada 1. septembra Latvijas medus ražotāji savu produkciju var eksportēt uz Ķīnu, jo Pārtikas un veterinārajam dienestam pēc vairākus gadus ilga darba un sarunām ir izdevies ar Ķīnas kompetento uzraudzības dienestu saskaņot veterināro sertifikātu medus eksportam un vienoties par tirdzniecības nosacījumiem un uzņēmumu iekļaušanu eksportētāju sarakstā.

Plašāk: <https://ej.uz/3ui9>



Bakteriālā iedega Latvijā konstatēta jau desmit vietās

Valsts augu aizsardzības dienests (VAAD) šogad, veicot bakteriālās iedegas saimniekaugu pārbaudes, visā Latvijas teritorijā ņēmis 492 paraugus, no kuriem 29 paraugos konstatēta bīstama augu karantīnas slimība – bakteriālā iedega (*Erwinia amylovora*).

Plašāk: <https://saite.lv/WlgQO>

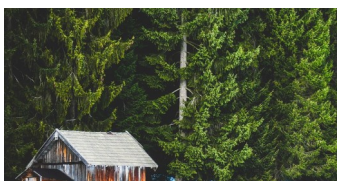
TĀLĀKIZGLĪTĪBA



Mācības – minimālās higiēnas prasības pārtikas uzņēmumā
LLKC organizē tiešsaistes mācības apliecības iegūšanai par minimālo higiēnas prasību pārtikas uzņēmumā apguvi.
Plašāk: <https://ej.uz/d119>



Mācības lauksaimniekiem un mežsaimniekiem visā Latvijā
LLKC sadarbībā ar Latvijas Lauksaimniecības universitāti līdz pat 2022. gadam lauksaimniekiem, mežsaimniekiem un pārtikas produktu ražošanas nozarē strādājošajiem piedāvā plašas teorētisko un praktisko mācību iespējas. Sekojiet līdzi aktuālajai informācijai mājaslapā!
Plašāk: <https://ej.uz/ek33>

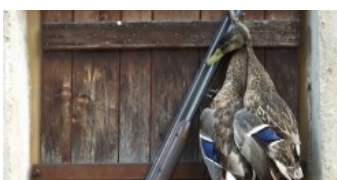


Iespēja piedalīties saimniecību un mežu apmeklējumos
Latvijā lauksaimniekiem un mežsaimniekiem ar ES atbalstu tiek piedāvāts apmeklēt saimniecības un mežus, lai gūtu praktisku pieredzi un dalītos tajā ar citiem – gan Latvijā, gan ārzemēs. Aktuālā informācija – mājaslapā.
Plašāk: <https://ej.uz/ay3n>



E-ČIEKURS

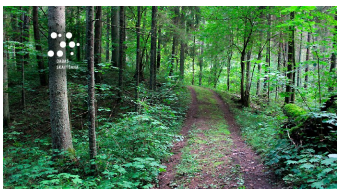
Nedēļas aktualitātes



Mednieku apmācības arī tālmācībā

Ikviens, kurš vēlas kļūt par mednieku vai medību vadītāju, nepieciešamās zināšanas turpmāk varēs iegūt arī tālmācībā. Šādu iespēju no 1.septembra piedāvā LLKC Meža konsultāciju pakalpojumu centrs. Interesenti mācībām var pieteikties MKPC tālmācības platformā.

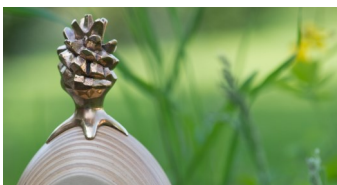
Plašāk: <https://ej.uz/qvq1>



Izstrādā dabas aizsardzības plānus 25 teritorijām

Lai sabalansētu dabas aizsardzības un saimnieciskās intereses, kā arī risinātu dažādas problēmsituācijas īpaši aizsargājamās dabas teritorijās, dabas skaitīšanas ietvaros tiek izstrādāti dabas aizsardzības plāni 25 šādām teritorijām, tajā skaitā Gaujas un Ķemeru Nacionālajam parkam, un Lubāna mitrņam.

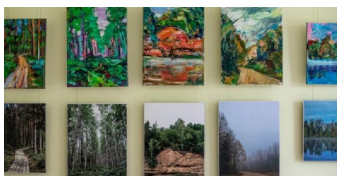
Plašāk: <https://ej.uz/tf6u>



Vēl līdz 10. septembrim var pieteikt pretendents balvai "Zelta čiekurs"

Zemkopības ministrija aicina līdz 10. septembrim izvirzīt pretendents Meža nozares gada balvai "Zelta čiekurs"! Aicinām iepazīties ar balvas nolikumu un nominācijām:

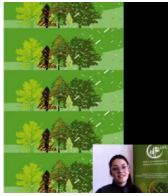
Plašāk: <https://ej.uz/fcdv>



Latgalē skatāma meža ainavu kopizstāde "STOPkadri"

Līdz 30. septembrim dabas izglītības centrā "Rāzna", Rēzeknes novadā apskatāma fotogrāfijas un glezniecības izstāde "STOPkadri". Izstāde ir gleznotāja Aivja Pīzeļa un Latvijas Valsts mežzinātnes institūta "Silava" zinātniskās darbinieces Ilzes Pauliņas kopdarbs.

Plašāk: <https://ej.uz/d2xt>



Jaunami meža īpašniekiem pieejami e-semināros

LLKC Meža konsultāciju pakalpojumu centrs piedāvā bezmaksas informatīvos e-seminārus. Tajos var uzzināt svarīgāko informāciju par valsts un ES likumdošanu un izmaiņām, pieejamo valsts un ES atbalstu meža īpašniekiem, Lauku attīstības programmas 2014.-2020. gadam aktivitātēm un citām meža, vides, lauku nozares un valsts pārvaldes institūciju aktualitātēm. E-semināri pieejami: <https://ej.uz/7sk6>.

Plašāk: <https://ej.uz/czsb>



Notiek klātienē mācības, mežu apmeklējumi un semināri

Meža konsultāciju pakalpojumu centrs turpina organizēt mācības, mežu apmeklējumus un seminārus meža īpašniekiem, meža nozarē nodarbinātajiem un medniekiem, ievērojot MK noteikumus nr. 360 "Epidemioloģiskās drošības pasākumi Covid-19 infekcijas izplatības ierobežošanai".

Plašāk: <https://ej.uz/g21f>

Tuvākajā laikā plānotās mācības:

Datums	Tēma	Norises vieta	Pieteikšanās
19.-20. septembris	Savvaļas dzīvnieku slimības, medījuma gaļas higiēna un pārtikas drošība	Stelpes pagasts, Vecumnieku novads	Rita Daščiora, tālr. 22019356, rita.dasciora@mkpc.llkc.lv
29.-30. septembris	Meža atjaunošana un ieaudzēšana CO ₂ piesaistei, meža reproduktīvais materiāls	Renda	Valdis Usne, tālr. 29462977, valdis.usne@mkpc.llkc.lv

Tuvākajā laikā plānotie mežu apmeklējumi:

Izbrauc no	Datums	Tēma	Uz kuriem	Pieteikšanās
Grobiņa	12.-13. septembris	Sabiedrībai sociāli nozīmīgu mežu apsaimniekošana un labiekārtošana	Gaujas nacionālais parks, Randu pļavas, Veczemju klintis, Purezers	Agrita Šēnberga, tālr. 29285111, agrita.senberga@mkpc.llkc.lv
Nīca	26.-27. septembris	Meža apsaimniekošanas metodes aizsargājamās dabas teritorijās	Šļīteres dabas taka un "Meža pētīšanas stacija" zinātniskais mācību centrs "Mežmāja", valsts zinātniskās izpētes meži	Agrita Šēnberga, tālr. 29285111, agrita.senberga@mkpc.llkc.lv

Tuvākajā laikā plānotie informatīvie semināri:

Datums	Nosaukums	Norises vieta	Kontaktinformācija
11. septembris	Meža apsaimniekošanas aktualitātes	Rēzeknes novads, Audriņu pagasta kultūras nams, Piemiņas iela 9,	MKPC Rēzeknes nodaļa, Diāna Agafonova, tālr. 27817745, diana.agafonova@mkpc.llkc.lv
11. septembris	Meža apsaimniekošanas aktualitātes	Rēzeknes novads, Lūznavas pag., Lūznavas pagasta zāle, Pils iela 6	MKPC Rēzeknes nodaļa, Diāna Agafonova, tālr. 27817745, diana.agafonova@mkpc.llkc.lv

Tuvākajā laikā plānotie izglītojošie semināri:

Datums	Nosaukums	Norises vieta	Kontaktinformācija
25. septembris	Mācīsimies pazīt sēnes – ēdamās un neēdamās	Talsu novads, Laucienes pagasts, "Mežmājas"	MKPC Ziemeļkurzemes nodaļa, Valdis Usne, tālr. 26438175, valdis.usne@mkpc.llkc.lv

Iepriekšēja pieteikšanās uz apmeklējumiem ir OBLIGĀTA! Vietu skaits grupās – ierobežots.



Aktuālāko informāciju par plānotajiem bezmaksas semināriem, mācību grupām un mežu apmeklējumu braucieniem var uzzināt sadaļās [Apmācības](#), [Mežu apmeklējumi](#) un [Semināri meža īpašniekiem](#), sociālajā vietnē Facebook: [LLKC Meža konsultāciju pakalpojumu centrs](#) vai rakstot e-pastu uz apmacibas@mkpc.llkc.lv, kā arī individuāli sazinoties ar MKPC nodaļu [speciālistiem](#).

Atgādinām, ka pasākuma organizēšanas vietā nedrīkst ierasties personas, kurām noteikta pašizolācija, mājas karantīna vai stingrā izolācija, vai kurām ir elpošanas ceļu infekcijas pazīmes!

Sagatavoja Sarmīte Grundšteine, MKPC

SEKOJIET JAUNUMIEM!



facebook.com/LLKIC



[@LLKC_lv](https://twitter.com/LLKC_lv)



draugiem.lv/LLKC

www.llkc.lv

www.laukutikls.lv



LATVIJAS LAUKU
KONSULTĀCIJU UN
IZGLĪTĪBAS CENTRS



Lauku tīkls



MKPC



ZIVSAIMNIECĪBAS TĪKLS

NACIONĀLAIS
ATTĪSTĪBAS
PLĀNS 2020



EIROPAS SAVIENĪBA
EIROPA INVESTĒ LAUKU APVIDOS
Eiropas Lauksaimniecības fonds
lauku attīstībai

"Lauku E-Lapa" sagatavota LLKC Apgādā, vadītāja Iveta Tomšone, redaktore Dace Millere, Andras Eriņas salikums.