



LAUKU E-LAPA

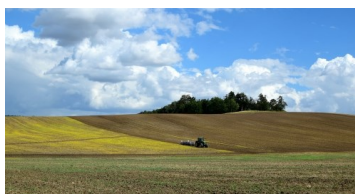
Nedēļas aktualitātes



04.08.2023. 31 (463)

Publicitātes foto

LAUKSAIMNIECĪBA



Ražas prognoze zemāka visām ziemāju kultūrām

Ziemas kviešiem, rudziem, miežiem, rapsim un arī tritikālei šajā sezonā visā valstī raža būs zemāka, nekā cerēts, liecina Latvijas Lauku konsultāciju un izglītības centra (LLKC) augkopības konsultantu veiktā lauku apsekošana.

Plašāk: <https://saite.lv/oeF>



Lauksaimnieki uzsāk ražas novākšanu

Vairākos Latvijas reģionos sākusies rapšu un graudaugu kulšanas darbi. Saimnieki norāda, ka laikapstākļu ietekmē novērojams būtisks ražas samazinājums – vietām pat par pusi mazāka raža nekā pērn. Ražas vākšanas laikā uz autoceļiem būtiski palielināsies kombainu, traktoru un kravas automašīnu skaits, līdz ar to aicinām autovadītājus būt iecietīgākiem un arī uzmanīgākiem nekā parasti.

Plašāk: <https://saite.lv/JWw>



Pieejami atviegloti nodokļu nomaksas nosacījumi

VID aicina lauksaimniekus, kuri pavasara salnu un sekojošā ilgstošā sausuma dēļ saskaras ar grūtībām, izmantot iespēju saņemt nodokļu termiņa pagarinājumu, kā arī pagarinātajiem maksājumiem – atbrīvojumu no nokavējuma naudas. Lai saņemtu pilnīgu atbrīvojumu no nokavējuma naudas, svarīgi pieteikties savlaicīgi.

Plašāk: <https://saite.lv/SzY>



Aicinām uz lauka dienu piena lopkopības saimniecībā

LLKC sadarbībā ar piena lopkopības saimniecību SIA "Kalnāji", Zemnieku saeimu un LBTU 16. augustā aicina apmeklēt demonstrējuma lauka dienu piensaimniecībā par genotipa un ēdināšanas kvalitātes „ ietekmi uz govju piena produktivitāti.

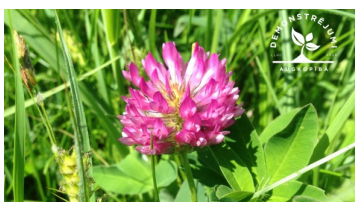
Plašāk: <https://saite.lv/drs>



Notiks lauka diena par zīdītājgovju genomu novērtēšanu

LLKC sadarbībā ar z/s "Mežāres", GLAB un LBTU aicina 17. augustā apmeklēt demonstrējuma lauka dienu par pēcnācēju attīstības rādītājiem atkarībā no mātes genoma novērtējuma pētāmajām pazīmēm vienādā ēdināšanas sistēmā.

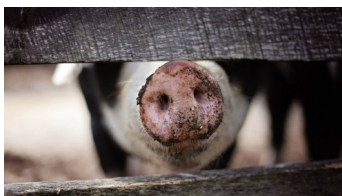
Plašāk: <https://saite.lv/uSX>



Barības krājumu nodrošināšana liellopu ganāmpulkos

LLKC Limbažu konsultāciju birojs sadarbībā ar Limbažu novada Ainažu pagasta z/s "Punči", Z. Blauas saimniecību, Latvijas Zemnieku federāciju un AREI aicina 22. augustā apmeklēt demonstrējuma lauka dienu par zālāja apsaimniekošanu, kaļķošanas lomu un kvalitatīvas lopbarības nodrošināšanas pasākumiem.

Plašāk: <https://saite.lv/Was>



Konstatēts ĀCM uzliesmojums Ļaudonas pagastā

Laboratorisko izmeklējumu rezultāti apstiprina Āfrikas cūku mēri (ĀCM) neregistrētai mājas cūkai piemājas saimniecībā Madonas novada Ļaudonas pagastā. Šis šogad ir jau sestais ĀCM uzliesmojums mājas cūku novietnēs Latvijā. PVD aicina mājas cūku turētājus stingri ievērot biodrošību novietnē.

Plašāk: <https://saite.lv/YWK> un <https://saite.lv/OMr>



Piedāvā mācības AAL lietotājiem tālmācībā

Latvijas Lauku konsultāciju un izglītības centrs piedāvā mācības augu aizsardzības līdzekļu lietotājiem tālmācībā. Var apgūt sekojošas mācību programmas: Otrās reģistrācijas klases augu aizsardzības līdzekļu lietotājiem; Augu aizsardzības līdzekļu operatoru mācības; Augu aizsardzības līdzekļu lietotājiem (apliecību atjaunošana).

Plašāk: <https://saite.lv/FYr>



ZIVSAIMNIECĪBAS TĪKLS

ZIVJU E-LAPA

Nedēļas aktualitātes



Izmaiņas zvejas produktu svēršanā

27. jūlijā parakstīts Eiropas Komisijas lēmums, ar ko apstiprina paraugu ņemšanas plānu un kontroles plānu, kurus Latvija iesniegusi attiecībā uz zvejas produktu svēršanu, prasot samazināt kastu un konteineru skaitu paraugu svēršanā un atļaut piekrastes lomus svērt pēc to transportēšanas.

Plašāk: <https://saite.lv/EVm>



Papildu izmaksu daļēja kompensēšana zivsaimniecībā

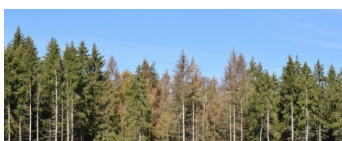
No 3. augusta līdz 1. septembrim norit projektu pieteikumu iesniegšana papildus izmaksu daļējai kompensēšanai "Tirdzniecības pasākuma" 16. kārtā. Kopējais publiskais finansējums ir 425,7 tūkstoši eiro. Kompensācijas ir paredzētas par 2023. gada 1. ceturksnī iegādāto un patērēto dīzeļdegvielu zvejas kuģim, kā arī izejvielām – metāla iepakojumu, kartonu un gatavo zivju barību.

Plašāk: <https://saite.lv/arO>



E-ČIEKURS

Nedēļas aktualitātes



Valsts meža dienestam 30 gadi

Pirms 30 gadiem, 1993. gada 3. augustā, ar Ministru kabineta rīkojumu tika dibināts Valsts meža dienests.

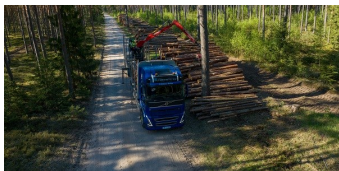
Plašāk: <https://ej.uz/vxbm>



LVM aicina uz ieinteresēto piegādātāju sanāksmēm

AS "Latvijas valsts meži" (LVM) izsludinātā konkursa „Meža atjaunošanas, kopšanas un aizsardzības pakalpojumu sniegšana 2024. un 2025. gadā” ietvaros LVM aicina ieinteresētos pakalpojuma sniedzējus augustā uz informatīvām sanāksmēm, kas šogad notiks klātienē LVM klientu centros.

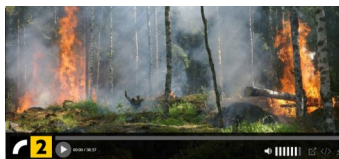
Plašāk: <https://ej.uz/b1qp>



Meklē risinājumus stabilam pakalpojumu tirgum nākotnē

Meklējot risinājumus mežizstrādes un apažo kokmateriālu pārvadājumu pakalpojumu pieejamības stabilitātei un prognozējamībai, 2. augustā notika pirmā AS "Latvijas valsts meži" (LVM) un nozares profesionāļu darba grupas sanāksme.

Plašāk: <https://ej.uz/ez6j>



Slīteres ugunsgrēka piemērs rāda – mežs atjaunojas

Kopš lielākā meža ugunsgrēka Latvijā, kad Slīteres dabas takā izdega 3300 hektāri, pagājis 31 gads. Šajā laikā mežs bez cilvēku iejaukšanās dabiskos apstākļos pats atjaunojies.

Plašāk: <https://ej.uz/wnip>



Ieteikumi medniekiem patogēnās putnu gripas riska periodā

Augsti patogēnā putnu gripa ir akūta, ļoti lipīga dažādu sugu putnu infekcijas slimība, kas rada bojājumus dažādās orgānu sistēmās.

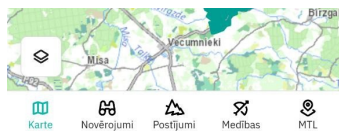
Plašāk: <https://ej.uz/cg9w>



Atjaunota instrukcija, kā rīkoties nomedijot vilku

Kā rīkoties medniekam, nomedijot, vilku? Sakarā ar to, ka ir nepieciešams veikt lielo plēsēju monitoringu, medniekiem pēc vilka nomedīšanas vajag rīkoties citādāk, nekā nomedijot citu limitēto medijamo dzīvnieku.

Plašāk: <https://ej.uz/yyh7>



Pieejama jaunākā versija lietotnei "MEDNIS"

Joprojām notiek regulārs darbs lietotnes "Mednis" uzlabošanā. Privātie meža īpašnieki, mednieki, medību tiesību lietotāji un arī citi interesenti aicināti atjaunot lietotni uz jaunāko versiju 1.6.0.

Plašāk: <https://ej.uz/ambu>



Mednieku festivāls "Minhauzens" 4. un 5. augustā, Mētrienā

Laikā, kad beidzas dzinējmedību sezona, tiek aizvadītas klubu sapulces un mednieku balles, ir pienācis laiks sākt gatavoties gada vērienīgākajam mednieku pasākumam – mednieku festivālam "Minhauzens 2023". Šogad tas norisināsies jau 23. reizi.

Plašāk: <https://ej.uz/4z7a>

Semināri meža īpašniekiem

Plašāk: <https://ej.uz/swvw>

Norises laiks	Semināra tēma	Norises vieta	Kontaktinformācija
09.08. plkst. 9.00-12.10	ES un valsts likumdošanas izmaiņas, kas attiecas uz lauku un mežu apsaimniekošanu Programma	Dagdas vidusskola, Dagda, Krāslavas novads	MKPC Dienvidlatgales nodaļa Aigars Babris tālr. 25655689 aigars.babris@mkpc.lkkc.lv
23.08. plkst. 9.45-13.45	Egļu astoņzobu mizgraužu izplatības riski, ierobežošanas pasākumi Programma	Saimniecība "Grīvas", Raiskuma pagasts, Cēsu novads	MKPC Dienvidvidzemes nodaļa Andris Vīrs tālr. 26108426 andris.virs@mkpc.lkkc.lv
25.08. plkst. 10.00-13.00	Jaunaudžu kopšana ar praktiskiem piemēriem Programma	Tukuma novada, Matkules pagasta, "Mazskudras"	MKPC Ziemeļkurzemes nodaļa Valdis Usne tālr. 26438175 valdis.usne@mkpc.lkkc.lv
28.08. plkst. 17.00-20.10	Jaunaudžu mehanizētā kopšana ar šķeldas ieguvu Programma	Atpūtas iela 4, Grobiņa, Dienvidkurzemes novads	MKPC Dienvidkurzemes nodaļa Agrita Šēnberga tālr. 29285111 agrita.senberga@mkpc.lkkc.lv

SEKOJIET JAUNUMIEM

 LLKCOzolnieki  LLKC_Iv

 llkc.lv, laukutikls.lv



LATVIJAS LAUKU
KONSULTĀCIJU UN
IZGLĪTĪBAS CENTRS



Lauku tīkls



MKPC



ZIVSAIMNIECĪBAS TĪKLS

NACIONĀLAIS
ATTĪSTĪBAS
PLĀNS 2020



EIROPAS SAVIENĪBA
EIROPA INVESTĒ LAUKU APVIDOS
Eiropas Lauksaimniecības fonds
lauku attīstībai

"Lauku E-Lapa" sagatavota LLKC Apgādā, vadītāja Iveta Tomšone, redaktore Dace Millere,
Liegas Avotas salikums.