

## LAUKSAIMNIECĪBA



### Tehnisko pakalpojumu cenu apkopojums par 2021. gadu

LLKC Ekonomikas nodaļa apkopojusi tehnisko pakalpojumu cenas par 2021. gadu. Cenu apkopojums tiek veikts, pamatojoties uz konsultantu iesūtīto informāciju par 48 dažādu tehnisko pakalpojumu cenām visos Latvijas reģionos 2021. gadā. Tehnisko pakalpojumu cenas veidojas, saskaitot degvielas, darbaspēka un pamatlīdzekļu nolietojuma izmaksas, kā arī pakalpojuma sniedzēja vēlamo peļņu.

Plašāk: <https://saite.lv/JlWL>



### Pirmajā lauksaimniecības meikatonā gaida ideju dažādību

Ar jaunu sparū un iedvesmu tuvojas Latvijā pirmais lauksaimniecības meikatonā "Agritech 2022", ko praktisku risinājumu rašanai problēmām lauksaimniecībā rīko LLKC sadarbībā ar Latvijas Lauksaimniecības universitāti. Meikatonā notiks no 18. līdz 20. martam.

Plašāk: <https://saite.lv/lwXEO>



### Par aktuālo LLKC biznesa mentoru tīklā

Lai uzzinātu šī gada aktualitātes Latvijas Lauku konsultāciju un izglītības centra Biznesa mentoru tīklā, 16. februārī mentori aicināti piedalīties ikgadējā seminārā "Ar ko mums ir izdevīga mērķu nepiepildīšana?"

Plašāk: <https://saite.lv/kojxU>



### ZM saņem visaugstāko novērtējumu par digitālo pakalpojumu pieejamību un ērtumu

Trešdien, 2. februārī, Zemkopības ministrija (ZM) saņēma balvu par visaugstāko digitālā brieduma līmeni ministriju grupā, jo ZM izstrādātie un piedāvātie digitālie risinājumi ikvienam lietotājam ir viegli saprotami un ērti lietojami, paaugstina pakalpojumu kvalitāti un to pieejamību, kā arī būtiski uzlabo ZM un tās pārziņā esošo iestāžu darbu.

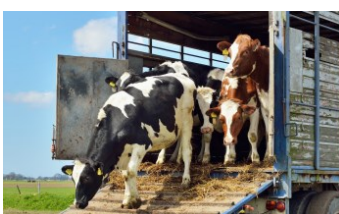
Plašāk: <https://saite.lv/gAKJE>



### Latvijas bērni arī turpmāk saņems bezmaksas pienu

Zemkopības ministrija, izvērtējot situāciju pārtikas produktu tirgū un reaģējot uz svaigpiena iepirkuma cenas pieaugumu, sagatavojusi nepieciešamās izmaiņas normatīvajos aktos, kas palielinās atbalsta likmes pienam programmā "Piens un augļi skolai". Tādējādi arī turpmāk Latvijas pirmskolas izglītības iestāžu bērni un 1.-9.klašu skolēni, līdzīgi kā iepriekš, trīs reizes nedēļā saņems bezmaksas pienu, kas ražots mūsu valstī.

Plašāk: <https://saite.lv/FmvZD>



### Eiropas politiķi rosina izmaiņas dzīvnieku pārvadāšanā

Noslēdzot 18 mēnešus ilgo izmeklēšanu, Eiropas Parlaments prasa ES dalībvalstīm gādāt par dzīvnieku labturību pārvadāšanas laikā un vairāk pārvadāt gaļu, nevis dzīvus dzīvniekus. Eiroparlamentāriešu ieteikums uztrauc lauksaimniekus visā ES, arī Latvijā, kur tas tiek nosaukts par emocionāli neizsvērtu.

Plašāk: <https://saite.lv/wkdID> un <https://saite.lv/zoLIP>







## Mācības par HACCP izveidi pārtikas aprites uzņēmumos

Latvijas Lauku konsultāciju un izglītības centrs 26. februārī organizē semināru Zoom platformā par sistēmas HACCP izveides pamatprincipiem pārtikas aprites uzņēmumos.

Plašāk: <https://saite.lv/bTMRO>



# E-ČIEKURS

## Nedēļas aktualitātes



### “Čiekuram” labs novērtējums

Noslēgusies izdevuma meža īpašniekiem “Čiekurs” aptauja, kurā lasītāji izteica savas domas par izdevumu. Pateicamies par izteikto viedokli! “Čiekura” novērtējums kopumā ir 4,28 (vērtējuma skalā no 1 līdz 5). Lasītājiem no 10 minētām sadaļām visinteresantākās un noderīgākās bijušas trīs: Jaunumi un normatīvo aktu izmaiņas, Meža īpašnieku saimniekošanas pieredze un Praktiski un noderīgi padomi (45%).

Plašāk: <https://saite.lv/dtjir>



### Noteikti meža nozares Gada balvas “Zelta čiekurs 2021” laureāti

Meža dienu komiteja noteikusi meža nozares Gada balvas “Zelta čiekurs 2021” laureātus. Meža nozares galvenās – Gada balvas ieguvēji saņems lielo „Zelta čiekuru”, savukārt pārējie laureāti – mazo „Zelta čiekuriņu”. Balvu svinīga pasniegšana plānota pavasarī, Meža dienu laikā, par tās norises laiku vēl sniegsim konkrētāku informāciju.

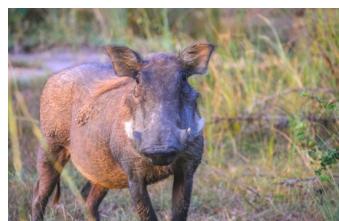
Plašāk: <https://saite.lv/tZJFH>



### Balsojums par Eiropas Gada koku 2022

Latvijas Meža īpašnieku biedrība aicina piedalīties un atbalstīt Latvijas gada koku Aģes dižozolu! Balsot var par diviem kokiem, to var darīt vienu reizi, balsojums notiek no 1. līdz 28. februārim. Konkursa mājaslapā iespējams iepazīties ar 16 dalībvalstu koku stāstiem un izlasīt tos 16 valodās. Uzvarētāju noteiks sabiedrības balsojums. Balsot iespējams šeit: <https://saite.lv/XIkPE>

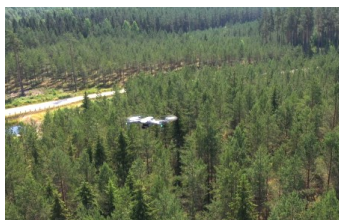
Plašāk: <https://saite.lv/Xtvdb>



### Jauna lietotne “Mednis” datu ievākšanai par meža dzīvniekiem

Sadarbojoties Latvijas zinātniekiem, mežsaimniecības, lauksaimniecības un mednieku organizācijām, kā arī konsultējoties ar Valsts meža dienestu, ir izstrādāts digitāls rīks – lietotne “Mednis”. Tā ļaus medniekiem un zemes īpašniekiem fiksēt kvalitatīvu informāciju par medījamiem dzīvniekiem. Šī informācija ļaus novērtēt populāciju stāvokli un dzīvnieku izplatību, kā arī dos pamatu izsvērtu lēmumu pieņemšanai par turpmāko populācijas apsaimniekošanu.

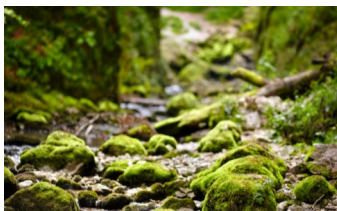
Plašāk: <https://saite.lv/wjzne>



### LVM padome apstiprinājusi 2022. gada budžetu

AS “Latvijas valsts meži” (LVM) padome apstiprinājusi uzņēmuma 2022. gada budžetu. Plānots, ka šogad LVM ienākumi sasniegs 471,6 miljonu eiro, bet peļņa – 163,1 miljonus eiro. No uzņēmuma ienākumiem 96% jeb 454,7 miljonus eiro veidos koksnes – apaļkoksnes sortimentu, augošu koku un šķeldu – pārdošana. Kopējais investīciju apjoms 2022. gadā plānots 73,7 miljoni eiro.

Plašāk: <https://saite.lv/Pimij>



### Īstenots pētījums par Latvijas mežu ilgtermiņa izmaiņām

Latvijas Valsts mežzinātnes institūts "Silava" īstenojis zinātnisku pētījumu par Latvijas mežu ilgtermiņa izmaiņām dažādu Eiropas zaļā piedāvājuma (*green deal*) scenāriju ietekmē. Pētījums veikts 2021.gadā ar mērķi izvērtēt un skaitliski raksturot dažādu Eiropas zaļā piedāvājuma īstenošanas alternatīvu potenciālo ietekmi uz koksnes resursiem un oglekļa piesaisti Latvijas mežos.

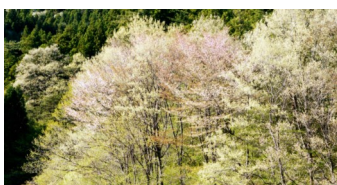
Plašāk: <https://saite.lv/CzSfv>



### Agnis Šmits par kaitēkļiem, kas apdraud priedes

Portālā [www.santa.lv](http://www.santa.lv) publicēts raksts, kurā LVMI "Silava" Meža entomoloģijas pētījumu virziena vadošais pētnieks Agnis Šmits stāsta par bojājumiem, kādus priedēm nodara kaitēkļi: lielais priežu smecernieks, priežu vidējais smecernieks, maijvaboles, priežu zāglapsene, egļu mūķene, priežu lielais un mazais lūksngrauzis, galotņu sežzobu mizgrauzis, priežu zaru tinējs, un kā ar tiem cīnīties.

Plašāk: <https://saite.lv/LWoRU>



### Ķiršu koku meži, vai Latvijas nākotne?

Portālā [www.santa.lv](http://www.santa.lv) publicēts žurnālistes Guntas Šenbergas raksts "Ķiršu koku meži, vai Latvijas nākotne?", kurā LVMI Silava vadošā pētniece Dagnija Lazdiņa stāsta, ko mūsdienās pēta Latvijas mežzinātnieki.

Plašāk: <https://saite.lv/ckSfe>



### Aicina piedalīties mitrāju mēneša pasākumos

Atzīmējot Starptautisko Mitrāju dienu ar šī gada vadmotīvu "Novērtē, apsaimnieko, atjauno un mīli mitrājus" un akcentējot upju palieņu, zālāju un kūdras purvu u. c. mitrāju formu nozīmi arī Latvijas dabā, Dabas aizsardzības pārvalde februārī rīkos dažādus tematiskos pasākumus - izglītojošu tiešsaistes semināru, talku un pārgājienu. Pirmie pasākumi notiks jau **5. februārī**.

Plašāk: <https://saite.lv/uiMUA>



### Februāris LVM dabas parkā Tērvetē - pēdu mēnesis

Dienās, kad uzsnigusi jauna sniega kārtā, takas un mežs kļūst par vēl neaprakstītu vēstuļu papīru. Šajā mēnesī dzīvnieku pēdām dabā pievērst uzmanību aicina parka vides izglītības speciālistes. Vai proti atpazīt dažādos pēdu nospiedumus? Katru februāra otrdienu LVM dabas parks Tērvetē Facebook kontā publicēs izglītojošas darba lapas, kas ļaus izzināt dabas norises un dzīvi mežā ziemā.

<https://saite.lv/oFDPV>

### Tuvākajā laikā plānotas mācības medniekiem:

Norises laiks	Tēma	Norises vieta	Kontaktinformācija
12., 13. februārī – 1. līmenis 19., 20. februārī – 2. līmenis	Savvaļas dzīvnieku slimības, medījuma gaļas higiēna un pārtikas drošība	Dienvirkurzemes novads, Grobiņa	MKPC Dienvidkurzemes nodaļa Agrita Šēnberga, Tāl. 29285111 <a href="mailto:agrita.senberga@mkpc.lkc.lv">agrita.senberga@mkpc.lkc.lv</a>
16., 18., 19. februārī	Vidi saudzējoša meža apsaimniekošana privātajos mežos	Teorētiskās nodarbības – Zoom platformā, praktiskās nodarbības – Amatas novadā	MKPC Ziemeļaustrumu nodaļa Elvijs Kantāns, Tāl. 26314426 <a href="mailto:elvijs.kantans@mkpc.lkc.lv">elvijs.kantans@mkpc.lkc.lv</a>

### Uz mācībām iepriekš jāpiesakās - vietu skaits ierobežots!

**Uzmanību!** MKPC izglītojošajos pasākumos ļauts piedalīties tiem dalībniekiem, kas var uzrādīt derīgu Covid-19 vakcinācijas, pārslimošanas sertifikātu, un aizpildot apliecinājumu par veselības stāvokli.

Pasākuma organizēšanas vietā nedrīkst ierasties personas, kurām noteikta pašizolācija, mājas karantīna vai stingrā izolācija, vai kurām ir elpošanas ceļu infekcijas pazīmes.



\* MKPC aicina apgūt mežsaimniecības kursus tālmācībā <https://talmaciba/Mezsaimnieciba>.

Sagatavoja Sarmīte Grundšteine, MKPC

## SEKOJIET JAUNUMIEM!



facebook.com/LLKIC



@LLKC\_lv

[www.llkc.lv](http://www.llkc.lv)

[www.laukutikls.lv](http://www.laukutikls.lv)



LATVIJAS LAUKU  
KONSULTĀCIJU UN  
IZGLĪTĪBAS CENTRS



Lauku tīkls



LLKC  
MKPC



ZIVSAIMNIECĪBAS TĪKLS

NACIONĀLAIS  
ATTĪSTĪBAS  
PLĀNS 2020



EIROPAS SAVIENĪBA  
EIROPA INVESTĒ LAUKU APVIDOS  
Eiropas Lauksaimniecības fonds  
lauku attīstībai

“Lauku E-Lapa” sagatavota LLKC Apgādā, vadītāja Iveta Tomsone, redaktore Dace Millere,  
Andras Eriņas salikums.