



LAUKU E-LAPA

Nedēļas aktualitātes



STAND WITH
UKRAINE

03.05.2023 Nr. 18 (450)

Publicitātes foto



LAUKSAIMNIECĪBA



Zināmi meikatona "Agritech 2023" laureāti!

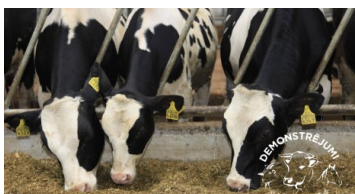
Aizvadītās nedēļas nogalē Latvijas Biozinātņu un tehnoloģiju universitātes Tehniskajā fakultātē noslēdzās spraigais, 48 stundas ilgušais lauksaimniecības meikatons "Agritech 2023", ko rīkoja Latvijas Lauku konsultāciju un izglītības centrs.

Plašāk: <https://saite.lv/kyX>



Lauksaimnieki arī šogad varēs saņemt bezprocentu īstermiņa aizdevumu Valdība otrdien, 2. maijā, apstiprinājusi grozījumus kārtībā, kādā lauksaimniekiem piešķir valsts atbalstu īstermiņa aizdevuma veidā, dodot iespēju lauksaimniekiem agrāk saņemt ilgtspēju sekmējošo ienākumu pamatatbalstu (ISIP)* kā bezprocentu īstermiņa aizdevumu. Agrāka ISIP saņemšana ļaus lauksaimniekiem stabilizēt naudas plūsmu tajā brīdī, kad nepieciešami apgrozāmie līdzekļi lauksaimnieciskās darbības veikšanai.

Plašāk: <https://saite.lv/HSS>



Aicinām apmeklēt lauka dienu piena lopkopības saimniecībā!

LLKC sadarbībā ar piena lopkopības saimniecību z/s "Kalna Dambrāni", Zemnieku saeimu un AREI 18. maijā aicina apmeklēt demonstrējuma lauka dienu par rupjās lopbarības kvalitāti un tās īpatsvara palielināšanas iespējām barības devā.

Plašāk: <https://saite.lv/hsw>



Mazās saimniecības var pieteikties atbalstam uzņēmējdarbības uzsākšanai Līdz 26. jūnijam ir iespējams pieteikties atbalsta saņemšanai uzņēmējdarbības uzsākšanai mazajās lauku saimniecībās ar publisko finansējumu 6 585 000 EUR, kas ietver ES Atveseļošanās instrumenta finansējumu. Projektu iesniegumu, kas ietver darījumdarbības plānu, iespējams sagatavot sadarbībā ar konsultāciju pakalpojuma sniedzēju. LLKC kontaktpersonu saraksts pieejams mājaslapā.

Plašāk: <https://saite.lv/TuL>



Izsludināts konkurss "Sējējs 2023" – aicinām pieteikt dalībniekus

Zemkopības ministrija aicina pieteikt lauku saimniekus un uzņēmējus, jaunos zemniekus, pārtikas ražotājus kā arī ģimenes laukos "Sējējs 2023". Izvirzīt pretendētus konkursam aicinātas ne tikai pašvaldības, lauksaimnieku un pārtikas ražotāju nevalstiskās organizācijas, bet arī lauku attīstības konsultanti un privātpersonas. Konkursa dalībniekus vērtēs deviņās nominācijās, kā arī tiks pasniegta balva par mūža ieguldījumu. Šogad konkursam nozīmīga jubileja – "Sējējs" notiek 30. reizi.

Plašāk: <https://saite.lv/mfh>



KLP pasākumi no 2023. gada – atbildes un skaidrojumi

Lai veicinātu lauksaimnieku izpratni par jaunajiem atbalsta maksājumiem un to saņemšanas nosacījumiem, Zemkopības ministrija sadarbībā ar Latvijas Lauku konsultāciju un izglītības centru, Lauku atbalsta dienestu un Valsts augu aizsardzības dienestu izveidojusi skaidrojumus un atbildes uz lauksaimnieku jautājumiem.

Plašāk: <https://saite.lv/GVc>



E-ČIEKURS

Nedēļas aktualitātes



Kā noteikt lāča klātbūtni mežā - vadlīnijas medniekiem un mežstrādniekiem
Lai palīdzētu atpazīt, noteikt un savlaicīgi pamanīt dabā pazīmes, kas liecina par īpaši aizsargājamās sugas brūnā lāča (*Ursus Arctos*) īpatņu klātbūtni, Dabas aizsardzības pārvalde sadarbībā ar Latvijas valsts mežzinātnes institūta "Silava" un Latvijas Nacionālā dabas muzeja speciālistiem izstrādājusi vadlīnijas medniekiem un mežizstrādē iesaistītajiem. Apskatī arī LVMI "Silava" vadošās pētnieces Gunas Bagrades rakstu "Lācis Latvijā" izdevumā "Čiekurs" <https://saite.lv/NbM>

Plašāk: <https://ej.uz/676t>



Mazajiem putnu vērotājiem pieejamas darba lapas par lakstīgalu

Lai iepazīstinātu ar 2023. gada putnu – lakstīgalu – mazākos putnu pētniekus, Latvijas Ornitoloģijas biedrība ir sagatavojusi izglītojošas darba lapas bērniem.

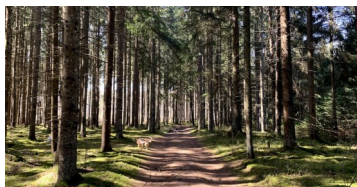
Plašāk: <https://ej.uz/65zu>



Izglītojošs meža nozares pasākums "Meža ABC"

Pēc trīs gadu pārtraukuma 12. un 13. maijā Kuldīgas novada Struņķukrogā jau desmito reizi notiks izglītojošais meža nozares pasākums "Meža ABC".

Plašāk: <https://ej.uz/x262>



Pieejams ES atbalsts mežsaimniecībā

Lauku atbalsta dienests izsludinājis projektu iesniegumu pieņemšanu pasākumā „Ieguldījumi meža platību paplašināšanā un meža dzīvotspējas uzlabošanā”. Projekta iesniegumus varēs iesniegt no 26. maija līdz 26. jūnijam divās aktivitātēs.

Plašāk: <https://ej.uz/74mq>

Informatīvie semināri: <https://saite.lv/yWXft>

Norises laiks	Semināra tēma	Norises vieta	Kontaktinformācija
9. maijs plkst. 10.30-13.45	Egļu astoņzobu mizgrauža izplatība, kaitēkļa mazināšanas iespējas, aktualitātes saistībā ar izsludināto ārkārtas situāciju Programma	Ogres tehnikums, Aizupes, Tīnūžu pagasts, Ogres novads	MKPC Rīgas reģionālā nodaļa Rīta Daščiora Tāl. 22019356 rita.dasciora@mkpc.llkc.lv
10. maijs plkst. 10.00-14.30	Bioloģiskajai daudzveidībai nozīmīgi elementi mežā un to apsaimniekošana Programma	“Lielozoli”, Slampe, Slampes pagasts, Tukuma novads	MKPC Zemgales nodaļa Ieva Tomberga Tāl. 26352648 ieva.tomberga@mkpc.llkc.lv
10. maijs plkst. 10.00-13.00	Putniem draudzīga meža apsaimniekošana Programma	“Mazjāņi”, Jēkabpils novads	MKPC Sēlijas nodaļa Inese Ozoliņa, Tāl. 26534704 inese.ozolina@mkpc.llkc.lv Pieteikšanās: https://saite.lv/UqJ
18. maijs plkst. 10.00-13.15	Pieejamais ES atbalsts meža īpašniekiem, izsludināta kārtā no 26.05. - 26.06.2023 Programma	Vecumnieku tautas nams, Rīgas iela 5, Vecumnieki, Bauskas novads	MKPC Rīgas reģionālā nodaļa Rīta Daščiora Tāl. 22019356 rita.dasciora@mkpc.llkc.lv



* MKPC aicina apgūt mežsaimniecības kursus tālmācībā <https://talmaciba/Mezsaimnieciba>.

Sagatavoja Līga Solosteja, MKPC

SEKOJIET JAUNUMIEM!



facebook.com/LLKIC



@LLKC_Iv

www.llkc.lv

www.laukutikls.lv



Līdzfinansē
Eiropas Savienība



LATVIJAS LAUKU
KONSULTĀCIJU UN
IZGLĪTĪBAS CENTRS



„Lauku E-Lapa” sagatavota LLKC Apgādā, vadītāja Iveta Tomsone, redaktore Dace Millere, Andras Eriņas salikums.