



02.09.2016.

Foto: Publicitātes foto

PĀRTIKA

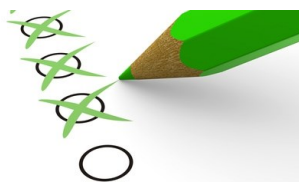


LLKC pulcēs 150 mājrāžotājus no visas Latvijas izstādē "Riga Food"

Teju 150 mājrāžotājus no visas Latvijas starptautiskās izstādes "Riga Food" Novadu stendā šogad kopā savedīs Latvijas Lauku konsultāciju un izglītības centrs (LLKC), kas pirmo reizi aktīvi iesaistījies šajā pasākumā. Pateicoties LLKC uzņēmējdarbības konsultantiem, līdzšinējo piecu gadu laikā mājrāžotāju nozare visā valstī aizvien pieaug, radot jaunus, inovatīvus produktus un nodrošinot darbu un iztiku daudzām ģimenēm.

Plašāka informācija: <http://ej.uz/wxd3>

LAUKSAIMNIECĪBA



Piedalieties aptaujā par saimniecību efektivitātes palielināšanu!

Latvijas Lauku konsultāciju un izglītības centrs sadarbībā ar Agrolesursu un ekonomikas institūtu (AREI) veic priekšizpēti vairāk gadu projekta attīstībai. Projekta mērķis ir saimniecību darbības efektivitātes paaugstināšana, attīstot ekonomiskās analīzes sistēmu saimniecību vadības lēmumu pieņemšanai.

Plašāka informācija: <http://ej.uz/9bxi>



Lauksaimniekiem piešķirti vēl 10% procenti dīzeļdegvielas

Lauku atbalsta dienests 2016. gada 30. augustā pretendentiem papildus piešķīra dīzeļdegvielas daudzumu 10 procentu apmērā no aprēķinātā kopējā daudzuma par atbalsttiesīgo platību kārtējā saimnieciskajā gadā. Ņemot vērā papildus piešķirto degvielas daudzumu, šobrīd ir piešķirti 85 (75% + 10%) procenti no aprēķinātā kopējā daudzuma kārtējā saimnieciskajā gadā.

Plašāka informācija: <http://ej.uz/h2gt>



Atbalsts dzīvnieku ģenētisko resursu saglabāšanai

Atbalsta mērķis ir saglabāt lauksaimniecības dzīvnieku ģenētisko resursu nozīmīgākās vietējās cilmes sugas atbilstoši Ciltsdarba un dzīvnieku audzēšanas likumam. Šo valsts atbalsta maksājumu var saņemt vietējo nozīmīgo lauksaimniecības šķirņu – Latvijas brūnās un Latvijas zilās šķirnes govju, Latvijas baltās šķirnes cūku, Latvijas tumšgalves šķirnes aitu, Latvijas šķirnes braucamā tipa zirgu, Latvijas vietējās kazu šķirnes – audzētājs.

Plašāka informācija: <http://ejuz.lv/9wm>



Atbalsts biodrošības prasību ieviešanai cūkkopības saimniecībās

Tā kā Pārtikas un veterinārais dienests (PVD) ir oficiāli atzinis dzīvnieku sevišķi bīstamās infekcijas slimības – Āfrikas cūku mēra – izplatību Latvijas teritorijā un, ņemot vērā slimības straujo izplatību, visām cūkkopības nozarē strādājošām saimniecībām ir nepieciešams ieviest biodrošības prasības.

Plašāka informācija: <http://ejuz.lv/9wo>



Lauksaimniecībā ievieš "dzeltenu kartīti"

Ir stājušies spēkā jauni noteikumi, kas paredz vienkāršotu sodu sistēmu pārdeklarāciju gadījumā. Līdz ar jauno sodu sistēmu tiek ieviesta arī "dzeltenā kartīte", kas paredz uz pusi mazāku sodu par pirmo pārdeklarēšanas pārkāpumu attiecīgos gadījumos. "Dzelteno kartīti" piešķir tikai vienu reizi.

Plašāka informācija: <http://ejuz.lv/9wp>



Enerģijas nodrošināšanas nozīme govju atražošanas procesā

Latvijā ik gadu palielinās to piensaimnieku skaits, kuri iegulda līdzekļus dažādos ganāmpulka profilakses pasākumos, jo uzskata, ka cīnīties ar sekām ir ekonomiski neizdevīgi un dārgi. Piensaimnieki, kuri savās saimniecībās ir veikuši lielus ieguldījumus,

uzskata, ka tās ir investīcija nākotnei, tādēļ piena lopkopību kā nozari neizvēlas ātras peļņas iegūšanai.

Plašāka informācija: <http://ej.uz/jo46>



Paplašināta ĀCM riska zonu teritorija Latvijā un Polijā

Tā kā ir stājies spēkā jauns Eiropas Komisijas Īstenošanas lēmums 2016/1405, ar kuru tiek paplašināta Āfrikas cūku mēra (ĀCM) izplatība reģionā, valdība 30. augustā apstiprināja Zemkopības ministrijas sagatavotos grozījumus Āfrikas cūku mēra likvidēšanas un draudu novēršanas kārtībā, ar ko paplašina ĀCM riska zonu teritoriju Latvijā un Polijā.

Plašāka informācija: <http://ej.uz/phq2>

IESPĒJAS JAUNIEŠIEM



Iespēja jaunatnes lietu speciālistiem

No 29. līdz 30. septembrim Jelgava aicina uz semināru jaunatnes lietu speciālistus. Semināra mērķis ir pulcēt speciālistus, lai dalītos pieredzē un iegūtu jaunas zināšanas par stratēģiju izveidi vietējā pašvaldības līmenī, lai sekmētu speciālistu ikdienas darbu.

Plašāka informācija: <http://ejuz.lv/9x0>



Piesakies jauno talantu konkursam "Rādi, ko māki"

Rīgā 17. septembrī norisināsies aktīvās atpūtas un sporta festivāls "Rādi, ko māki". Pirmo reizi festivāla ietvaros norisināsies jauno talantu konkurss, kurā aicināti pieteikties bērni un jaunieši līdz 23 gadu vecumam. Piecu minūšu gara priekšnesuma laikā jāparāda savs talants, kas saistīts ar sportisku un aktīvu dzīvesveidu.

Plašāka informācija: <http://ejuz.lv/9x1>

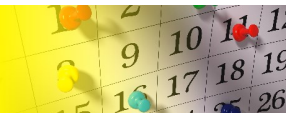


Mobilās aplikācijas skolēniem un vecākiem

Sākoties jaunajam mācību gadam, *Samsung Electronics Baltics* ir apkopojusi labākās aplikācijas skolēniem un viņu vecākiem, kas interesējas par tehnoloģijām. Aplikācijas ir domātas ne tikai izklaidei, bet arī jaunu zināšanu apguvei.

Plašāka informācija: <http://ejuz.lv/9x2>

SEMINĀRU KALENDĀRS



Datums	Nosaukums	Norises vieta	Kontaktinformācija
7. septembris	Kvalitatīva aramzemes sagatavošana sējumu platībām	"Paipalas", Ilzenes pagasts, Alūksnes novads	sarmite.svilane@llkc.lv

ZIVJU E-LAPA NEDĒĻAS AKTUALITĀTES



ZIVSAIMNIECĪBAS TĪKLS



Iespēja pieteikt pretendentes Zivju fonda atzinības rakstam

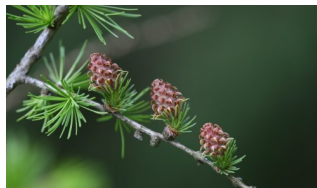
Līdz šī gada 1. oktobrim ir iespēja pieteikt pretendentes apbalvošanai ar Zivju fonda atzinības rakstu. Zemkopības ministrija vēlas informēt, ka, tāpat kā iepriekšējos gados, arī šogad ir iespēja, izmantojot Zivju fonda atzinības rakstu "Par ieguldījumu Latvijas zivju resursu saglabāšanā un zivsaimniecības nozares attīstībā" pateikt paldies cilvēkiem, kuri devuši ieguldījumu konkrētās jomās.

Plašāka informācija: <http://ej.uz/4qap>

PLĀNOTIE SEMINĀRI



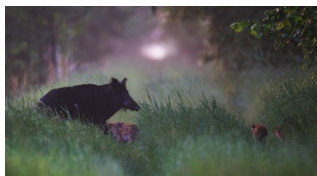
Datums	Nosaukums	Norises vieta	Kontaktinformācija
6. septembris	Finansējuma piesaiste un zivsaimniecības nozares attīstības pasākumi	Priekuļu novads, Priekuļi, Dārza iela 12 Sākums plkst. 10.00	Gunda Kazerovska, Cēsu KB uzņēmējdarbības konsultante, tālr. 26360434



Sarindoti ES atbalsta Mežsaimniecībai otrās kārtas pieteikumi

Lauku atbalsta dienests publicējis operatīvo informāciju par 2. kārtas sarindotajiem projektiem (atbilstoši projektu atlases kritērijiem) pasākuma "Ieguldījumi meža platību paplašināšanā un meža dzīvotspējas uzlabošanā" apakšpasākumam "Ieguldījumi meža ekosistēmu noturības un ekoloģiskās vērtības uzlabošanai".

Plašāka informācija: <http://ej.uz/j26j>



Atsāks maksāt par nomeditajām sievietes kārtas meža cūkām

Lai mērķtiecīgi, medijot sievietes kārtas meža cūkas, samazinātu meža cūku populāciju Latvijā, līdz ar to ierobežotu Āfrikas cūku mēra izplatību un samazinātu slimības uzliesmojumu skaitu, no 2016. gada 1. septembra Pārtikas un veterinārais dienests atsāks maksāt medniekiem par katru nomedīto sievietes kārtas meža cūku.

Plašāka informācija: <http://ejuz.lv/9wq>

SEKOJIET JAUNUMIEM:

www.laukutikls.lv
www.llkc.lv

@LLKC_Iv

facebook.com/LLKIC

draugiem.lv/LLKC

Ieteikumus sūtīt uz lauku.lapa@llkc.lv

