



# LAUKU E-LAPA

## Nedēļas aktualitātes



02.06.2023 Nr. 22 (454)

Publicitātes foto

## LAUKSAIMNIECĪBA



### Sausums ietekmē ziemāju ražas potenciālu

Ja pērn pavasarī lielākais izaicinājums, ņemot vērā minerālmēsļu sadārdzinājumu lauksaimniekiem, bija pareizākās mēslošanas taktikas izvēle ziemāju sējumos, tad šogad būtisku ietekmi uz augiem visā valstī jau atstājis ilgstošais sausums, liekot domāt par potenciālu ražas samazinājumu. Tā liecina Latvijas Lauku konsultāciju un izglītības centra (LLKC) augkopības speciālistu veiktie ziemāju apsekojumi.

Plašāk: <https://saite.lv/cIA>



### Pļaušanas serviss 2023

Ko darīt pēc pļaujas, lai sagatavotos otrajam pļāvumam? Ko mēs kā konsultanti dzirdam katru gadu, zālājam nav masas nevar pļaut, jāgaida. Atkal un atkal konsultējoties un jautājot agronomiem, ir viens un tas pats ieteikums.

Plašāk: <https://saite.lv/eTO>



### Bruto segumu aprēķini par 2022. gadu

Latvijas Lauku konsultāciju un izglītības centra Ekonomikas nodaļa sadarbojoties ar augkopības un lopkopības ekspertiem, kā arī lauksaimniecībām, sagatavojusi 258 bruto segumus dažādiem kultūraugiem un lopu grupām par 2022. gadu. Bruto segumi tiek izstrādāti, lai veicinātu lauksaimnieciskās ražošanas procesu racionalizēšanu un optimizēšanu lauksaimniecībās.

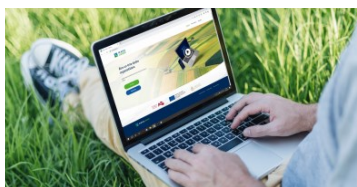
Plašāk: <https://saite.lv/Rhs>



### Didzis Šmits: turpinām uzstāt uz Eiropas Komisijas atbalstu Latvijas piensaimniekiem

Otrdien, 30. maijā, zemkopības ministrs Didzis Šmits piedalījās Eiropas Savienības Lauksaimniecības un zivsaimniecības padomes sanāksmē Briselē, kurā dalībvalstis dalījās informācijā par situāciju savas valsts lauksaimniecības un pārtikas tirgū un apmainījās viedokļiem par Krievijas agresīvā iebrukuma Ukrainā ietekmi uz lauksaimniecību un pārtikas ražošanu Eiropā.

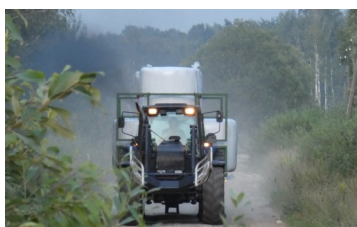
Plašāk: <https://saite.lv/PDS>



### Lauku pārvaldības sistēmas "Mans lauks" atklāšanas seminārs

Latvijas Lauku konsultāciju un izglītības centrs izstrādājis ērtu un ikvienam saimniekam viegli pieejamu viedo lauku saimniecības pārvaldības sistēmu – manslauks.lv. Ikviens interesents aicināts pieteikties sistēmas oficiālajam atklāšanas semināram, kas norisināsies 28. jūnijā, tiešsaistē.

Plašāk: <https://saite.lv/KPn>



### Turpinās atbalstīt lauksaimnieciskās darbības uzsākšanu gados jauniem lauksaimniekiem

Valdība 1. jūnijā, apstiprinājusi sagatavoto kārtību valsts un ES atbalsta piešķiršanai no Eiropas Lauksaimniecības fonda lauku attīstībai (ELFLA) pasākumā "Atbalsts gados jauniem lauksaimniekiem uzņēmējdarbības uzsākšanai", lai sekmētu gados jaunu lauksaimnieku iesaistīšanos lauksaimniecībā, darbaspēka atjaunošanā un paaudžu nomaiņā lauksaimniecības sektorā. Pasākumam paredzētais finansējums jaunajā plānošanas periodā ir 37,3 miljoni eiro.

Plašāk: <https://saite.lv/Lol>



Palielinātas iespējas saņemt atbalstu ieguldījumiem lauku saimniecībās Valdība ceturtdien, 1. jūnijā, apstiprinājusi grozījumus kārtībā par valsts un Eiropas Savienības atbalsta piešķiršanu pasākumā "Ieguldījumi materiālajos aktīvos" 2014.-2020. gada plānošanas perioda pārejas laikā 2021. un 2022. gadā atbalstam no Eiropas Lauksaimniecības fonda lauku attīstībai (ELFLA) apakšpasākumos "Atbalsts ieguldījumiem lauku saimniecībās" un "Atbalsts ieguldījumiem pārstrādē".

Plašāk: <https://saite.lv/eL>



Mājputnu turētājiem būs jāievēro pastāvīgas biodrošības prasības Valdība ceturtdien, 1. jūnijā, apstiprinājusi Zemkopības ministrijas (ZM) sagatavotos grozījumus Ministru Kabineta noteikumos, ar kuriem tiek noteiktas pastāvīgas biodrošības prasības mājputnu turēšanas vietām.

Plašāk: <https://saite.lv/kWS>



Lauka diena par mēslošanas efektivitātes paaugstināšanu ziemājos LLKC sadarbībā ar Meraba Katamadzes saimniecību (Platonas pagasts, Jelgavas novads), Latvijas Zemnieku federāciju un Agroresursu un ekonomikas institūtu aicina 14. jūnijā apmeklēt lauka dienu "Augu barības vielu izmantošanas efektivitātes palielināšana ziemājos".

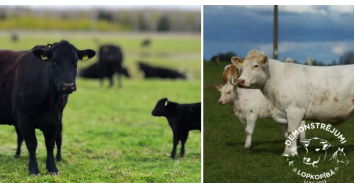
Plašāk: <https://saite.lv/BVH>



Notiks lauka diena saimniecībā "Kadiķi M.A."

LLKC sadarbībā ar z/s "Kadiķi M.A.", Latvijas Zemnieku federāciju un Agroresursu un ekonomikas institūtu 15. jūnijā aicina apmeklēt lauka dienu par demonstrējuma tēmu "Augu barības vielu izmantošanas efektivitātes palielināšana ziemājos".

Plašāk: <https://saite.lv/TMF>



Notiks lauka diena lopkopības saimniecībā

LLKC sadarbībā ar SIA "Lāses AM" novietni "Kolumbi" (Rumbas pagasts, Kuldīgas novads), GLAB un LBTU aicina 15. jūnijā apmeklēt demonstrējuma lauka dienu par zīdītājgovju pirmās laktācijas iespējām un izaicinājumiem.

Plašāk: <https://saite.lv/aHV>



Latvijā notiks Bruno Folladora kompostēšanas meistarklase

No 21. līdz 28. jūnijam Latvijas Lauku konsultāciju un izglītības centrs (LLKC) organizē Latvijā vēl nebijuša mēroga divu dienu meistarklases "Lauku komposta māksla un zinātne", kuras vadīs starptautiski atzīts eksperts Bruno Folladors.

Plašāk: <https://saite.lv/AIB>



KLP pasākumi no 2023. gada – atbildes un skaidrojumi

Lai veicinātu lauksaimnieku izpratni par jauniem atbalsta maksājumiem un to saņemšanas nosacījumiem, Zemkopības ministrija sadarbībā ar Latvijas Lauku konsultāciju un izglītības centru, Lauku atbalsta dienestu un Valsts augu aizsardzības dienestu izveidojusi skaidrojumus un atbildes uz lauksaimnieku jautājumiem.

Plašāk: <https://saite.lv/GVc>



**E-ČIEKURS**

Nedēļas aktualitātes





Iespēja pieteikties ES atbalstam mežsaimniecībā

Ir iespēja pieteikties ES atbalstam jaunaudžu retināšanai un meža ieadzēšanai.

Plašāk: <https://ej.uz/cf8u>



**Brīdina par lapu graužēju kaitēkļu savairošanos bērzu audzēs**

Valsts meža dienesta un Latvijas Valsts mežzinātnes institūta "Silava" speciālisti brīdina par lapu graužēju kaitēkļu – salnsprīžmešu savairošanos bērzu audzēs. Šobrīd bērzus ar skraju lapu vainagu vai pat vispār bez lapām var novērot vairākās vietās Latgalē.

Plašāk: <https://ej.uz/v2yk>



**Kā iesniegt iesniegumu sanitārai cirtei**

Valsts meža dienests sagatavojis video pamācību – kā Meža valsts reģistrā iesniegt iesniegumu sanitārai cirtei.

Plašāk: <https://ej.uz/4vvd>



**Sākusies pieteikšanās konkursam "Sakoptākais mežs 2023"**

Veicinot ilgtspējīgu saimniekošanu Latvijas mežos un aicinot meža īpašniekus runāt par labas mežsaimniecības prakses uzturēšanu, sāka pieteikšanās Latvijas Meža īpašnieku biedrības konkursam "Sakoptākais mežs". Konkurss noritēs jau septīto gadu, un savu pieteikumu ikviens interesents var iesniegt līdz 20. jūlijam.

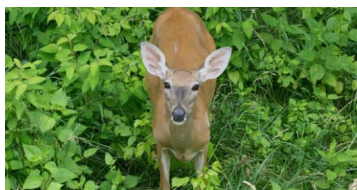
Plašāk: <https://ej.uz/sku7>



**Jauni putnu gripas gadījumi Latvijā. Slimība konstatēta arī mirušai lapsai**

Pārtikas un veterinārais dienests (PVD) saņēmis laboratorisko izmeklējumu rezultātus, kas apstiprina putnu gripu mirušiem ķīriem, sudrabkaijām, upes zīriņam, gulbim, kā arī pirmo reizi Latvijā slimība konstatēta arī mirušai lapsai Daugavpilī.

Plašāk: <https://ej.uz/2bqh>



**1. jūnijā sākas stirnu āžu medību sezona**

Valsts meža dienests informē, ka šā gada 1. jūnijā sākas kārtējā stirnu āžu medību sezona. Stirnu kazu un kazlēnu (vecums līdz vienam gadam) medību sezona sāksies 15. augustā. Stirnu medību sezona turpināsies līdz 30. novembrim.

Plašāk: <https://ej.uz/ygs1>



**Uzmanību medniekiem!**

Ņemot vērā jaunus meža cūku saslimšanas gadījumus ar Āfrikas cūku mēri, paraugi laboratoriskajiem izmeklējumiem ir jānodod arī no meža cūkām, kas nomedītas Valmieras novada Zilākalnā un Dikļu pagastā, kā arī Jēkabpils novada Kalna un Leimaņu pagastos.

Plašāk: <https://ej.uz/q418>



**Koknesē skatāma medību trofeju izstāde**

AS "Latvijas valsts meži" Vidusdaugavas reģiona klientu centrā Koknesē, Blaumaņa ielā 3, līdz 11. jūnijam bez maksas skatāma Aizkraukles novada medību trofeju izstāde "Koknese 2023".

Plašāk: <https://ej.uz/ifps>



**Sestdien Līgatnes dabas takās notiks Gaujas Nacionālā parka diena**

Līgatnes dabas takās sestdien, 3. jūnijā, no pulksten 11.00 līdz 15.00 notiks Gaujas Nacionālā parka diena, kurā izglītojošās un radošās aktivitātēs varēs iepazīt nacionālā parka bagātības.

Plašāk: <https://ej.uz/e5cp>

Informatīvie semināri: <https://ej.uz/fyn8>

Norises laiks	Semināra tēma	Norises vieta	Kontaktinformācija
12. jūnijs plkst. 17.00- 20.15	Bioloģiskā daudzveidība mežā. Meža nekoksnes produkti, to izmantošana. <a href="#">Programma</a>	Durbes pilskalns, Durbe, Dienvidkurzemes novads	MKPC Dienvidkurzemes nodaļa Agrita Šenberga, Tālr. 29285111 <a href="mailto:agrita.senberga@mkpc.lkc.lv">agrita.senberga@mkpc.lkc.lv</a>

Norises laiks	Semināra tēma	Norises vieta	Kontaktinformācija
16. jūnijs plkst. 12.00	Agromežsaimniecība – Eiropas un Latvijas vienoto platību maksājumu shēmās. Jaunākās atziņas – vītoli un citu koku sugu alejveida stādījumi, kūdras un koksnes pelnu maisījumi augsnēs. Kādas vērtības aug grāvjos, pirmie mērķtiecīgi veidotu buferjoslu modeļu melnraksti <a href="#">Programma</a>	Aizkraukles nov., Skrīveru pag., “Pardenčos”	MKPC Mežsaimniecības projektu vadītājs Artis Misiņš, Tālr. 20054054 <a href="mailto:artis.misins@mkpc.llkc.lv">artis.misins@mkpc.llkc.lv</a>



\* MKPC aicina apgūt mežsaimniecības kursus tālmācībā <https://talmaciba/Mezsaimnieciba>.

Sagatavoja Līga Solosteja, MKPC

## SEKOJIET JAUNUMIEM!



facebook.com/LLKIC



@LLKC\_Iv

[www.llkc.lv](http://www.llkc.lv)

[www.laukutikls.lv](http://www.laukutikls.lv)



LATVIJAS LAUKU  
KONSULTĀCIJU UN  
IZGLĪTĪBAS CENTRS



Lauku tīkls



MKPC



ZIVSAIMNIECĪBAS TĪKLS

NACIONĀLAIS  
ATTĪSTĪBAS  
PLĀNS 2020



EIROPAS SAVIENĪBA  
EIROPA INVESTĒ LAUKU APVIDOS  
Eiropas Lauksaimniecības fonds  
lauku attīstībai

“Lauku E-Lapa” sagatavota LLKC Apgādā, vadītāja Iveta Tomsone, redaktore Dace Millere,  
Andras Eriņas salikums.