

LAUKSAIMNIECĪBA



Turpinās "Novada Garšas" pasākumi

Šodien, 1. oktobrī, Rīgā, Hanzas peronā, notiek "Novada Garšas" konference "Vietējie produkti nākotnes virzītājspēks", kas ir kā turpinājums augustā notikušajam ANO Nacionālajam dialogam par pārtikas sistēmu nākotni. Pasākuma programma ir plaša, un vakar notika mazo ražotāju produktu kvalitātes konkurss, kuram tika iesniegti 170 pārtikas produkti. Uzvarētājus zināsim šovakar.

Seko jaunumiem: <https://www.facebook.com/NovadaGarsa>



Atklāj kampaņu vietējo pārtikas produktu popularizēšanai

Šodien sākas tradicionālā kampaņa kvalitatīvu vietējo pārtikas produktu patēriņa veicināšanai, ko organizē Latvijas Pārtikas uzņēmumu federācija sadarbībā ar Zemkopības ministriju un pārtikas veikalu tīkliem *Rimi*, *Maxima* un *Top*. Šoruden kampaņai dots nosaukums "Ēd garšīgāk ar karotīti!"

Plašāk: <https://ej.uz/6erx>



Ekonomika: jāgatavojas darbam jaunā Visumā

Saruna ar "Swedbank" galveno ekonomisti Līvu Zorgenfreiju un bankas lauksaimniecības ekspertu Raimonu Miltiņu. Banku ekonomisti uzskata, ka cenu kāpums turpināsies līdz gada beigām, bet bremzēties tas varētu, sākot no nākamā gada otrā ceturkšņa.

Plašāk: <https://ej.uz/gyp3>



Kāpēc ķiploku daivas var kļūt zaļas?

Daba ik pa laikam sniedz mums dažādus pārsteigumus, un viens no tiem ir ziemas ķiploku atsevišķu daivu "zaļošana". Runa nav par daivu saasnošanu, kas ir normāla parādība ziemas otrajā pusē, ja ziemas ķiplokiem nav piemērotas uzglabāšanas gaisa temperatūras, bet tieši par pašas daivas strukturālu nokrāsošanos zaļganā krāsā.

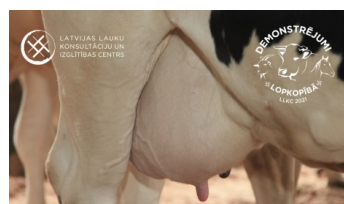
Plašāk: <https://ej.uz/zz52>



Aicinām uz lauka dienu par bezaršanas tehnoloģijām

AREI sadarbībā ar EIP grupas dalībniekiem un PS "Līdums" 6. oktobrī aicina uz lauka dienu "Bezaršanas tehnoloģiju agronomiskais pamatojums un šī gada pieredze" Īslīces pagastā, Bauskas novadā.

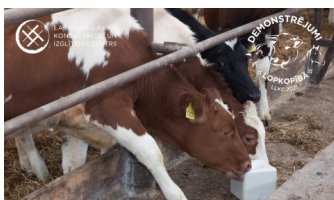
Plašāk: <https://ej.uz/gx9s>



Notiks e-laika diena piena lopkopības saimniecībā

LLKC sadarbībā ar piena lopkopības saimniecību z/s "Spēkoņa" (Līksnas pagasts, Augšdaugavas novads), Zemnieku saeimu un AREI 5. oktobrī aicina uz attālināto lauka dienu demonstrējumā par paaugstināta somatisko šūnu skaita cēloņiem pienā un to novēršanas iespējām slaucamo govju ganāmpulkā piena lopkopības saimniecībā.

Plašāk: <https://ej.uz/mdn8>



Aicinām uz lauka dienu par pirmieņu kvalitāti

LLKC sadarbībā ar piena lopkopības saimniecību SIA "Vienotnes", Zemnieku saeimu un AREI 7. oktobrī aicina apmeklēt demonstrējuma lauka dienu par pirmieņu kvalitāti, ēdināšanu un apsaimniekošanu, pārejot no piesietās turēšanas sistēmas uz nepiesieto, un slaukšanu veicot ar robotu. Pasākums notiks novietnē "Mazbebri" Stalbes pagastā, Pārgaujas novadā.

Plašāk: <https://ej.uz/1mos>



Izstāde "Lauksaimniecības un meža tehnika 2021"

No 30. septembra līdz 2. oktobrim izstāžu kompleksā "Rāmava" norisinās gadskārtējā izstāde "Lauksaimniecības un meža tehnika 2021". Tā jau 30. rudenī pēc kārtas pulcē lauksaimniecības, mežsaimniecības, lauku infrastruktūras un celtniecības jomas profesionāļus un citus interesentus, lai novērtētu tehnikas un tehnoloģiju jaunumus, izvēlētos atbilstošus risinājumus darbam un rastu jaunas idejas biznesa izaugsmei.

Plašāk: <https://ej.uz/4p77>



Lielās saimniecības var iesniegt deklarāciju par darba algām

Saimniecības, kuru plānotā vienotā platību maksājuma summa pārsniedz 150 000 eiro (saimniecības apsaimnieko vismaz 1500 ha), līdz 1. oktobrim var iesniegt deklarāciju par iepriekšējā gadā izmaksātajām darba algām, kas saistītas ar lauksaimniecisko darbību.

Plašāk: <https://ej.uz/76kb>



E-ČIEKURS

Nedēļas aktualitātes



Instrumenti oglekļa piesaistes apjoma noteikšanai privātajā mežsaimniecībā

Lai meža īpašnieki vienkāršoti varētu noskaidrot meža apsaimniekošanas darbību ietekmi uz CO₂ piesaisti, LLKC Meža konsultāciju pakalpojumu centrs Eiropas Inovācijas partnerības projektā iesniedzis ideju individuālā saimniecību un mežaudžu līmenī lietojama oglekļa kalkulatora izstrādi. Tas ļaus ātrāk novērtēt mežsaimniecības ietekmi uz CO₂ apriti un SEG emisijām.

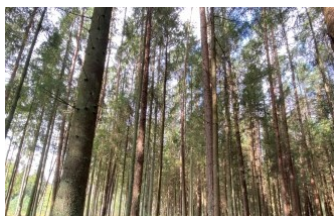
Plašāk: <https://ej.uz/6cuo>



MKPC aicina meža īpašniekus piedalīties Zoom semināros

Meža konsultāciju pakalpojumu centrs sagatavojis vairākus seminārus meža īpašniekiem Zoom platformā par aktuālām un noderīgām tēmām. Tuvākajā laikā plānotie semināri: **4. oktobrī** pl. 10.00 – Kādi dokumenti nepieciešami, lai saņemtu ciršanas apliecinājumu; **4. oktobrī** pl. 17.00 – Meža meliorācija; **11. oktobrī** pl. 10.00 – Kādi dokumenti nepieciešami meža atjaunošanai, ieadzēšanai un kopšanai.

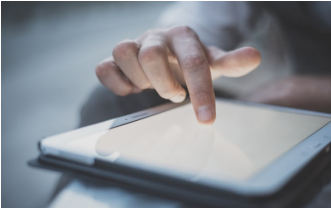
Plašāk: <https://ej.uz/fyn8>



Privāto mežu īpašniekus aicina aizpildīt aptauju

Lai saglabātu dabas vērtības un vairotu daudzveidību, Latvijas Lauku konsultāciju un izglītības centrs LIFE projektā *LatViaNature* uzsāk privāto zemju īpašnieku vajadzību izpēti par nepieciešamajiem atbalsta veidiem dabas vērtību saglabāšanai privātajos mežos un zālajos. Anketu aicinās aizpildīt LLKC Meža konsultāciju pakalpojumu centra konsultanti, kā arī to ir iespējams aizpildīt tiešsaistē: https://bit.ly/aptauja_mezi.

Plašāk: <https://ej.uz/fkje>



Aicina izvērtēt mežniecību apmeklējumu klātienē

Ņemot vērā Covid-19 izraisīto epidemioloģisko situāciju, Valsts meža dienests aicina visus meža īpašniekus un citus apmeklētājus rūpīgi izvērtēt nepieciešamību apmeklēt mežniecību klātienē, izmantojot iespēju jautājumus nokārtot attālināti. Klientu apkalpošana mežniecībās klātienē joprojām notiek pēc iepriekšēja pieraksta.

Plašāk: <https://ej.uz/cpgk>



LVM saņem divas godalgas

Apkopojot sabiedrības vērtējumu, Zīmolu topa apbalvošanas ceremonijā tika sveikti Baltijā un Latvijā iecienītākie zīmoli septiņās kategorijās. AS "Latvijas valsts meži" šogad saņēma augstāko vērtējumu divās kategorijās – zaļākais un cilvēcīgākais zīmols.

Plašāk: <https://ej.uz/7qt9>



Diskusija par ilgtspējīgas mežsaimniecības iespējām

Latvijas Valsts mežzinātnes institūts "Silava" aicina interesentus piedalīties tiešsaistes diskusijā "Dialogue on governance to develop sustainable forest landscapes for production of wood for energy and the bioeconomy" (Koksne bioenerģijai un bioekonomikai no ilgtspējīgi pārvaldītiem mežiem) par ilgtspējīga meža apsaimniekošanas iespējām un draudiem. Diskusija notiks Zoom platformā **12.-13. un 26.-27. oktobrī.**

Plašāk: www.silava.lv



Mežziņi šobrīd ir kā cilvēki orķestri

Pēc "Latvijas Avīze" informācijas, "Mežziņi šobrīd ir kā cilvēki orķestri. Tāpēc vajadzīga specializācija!" Saruna ar Valsts meža dienesta ģenerāldirektori Stašāni. "Atbildību par mežsaimniecisko darbību savā mežā varētu novirzīt uz īpašniekiem. Meža īpašnieks, kurš pieteicis ciršanu, pats ir atbildīgs par to, ko tur dara."

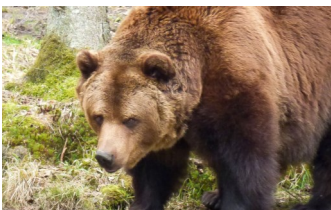
Plašāk: <https://ej.uz/it9v>



Latvijas Medību trofeju izstāde "Jaunmokas 2021"

Izstādi organizē Latvijas Mednieku savienība un Latvijas Medību trofeju vērtēšanas nacionālā komisija. Izstāde notiks no 16. oktobra – 13. novembrim Jaunmoku pilī. Trofejas vērtēšanai un izstādīšanai tiek pieņemtas Jaunmoku pilī **8. un 9. oktobrī.**

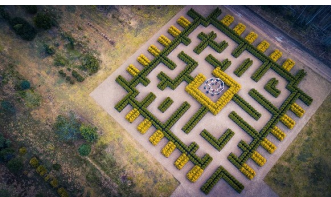
Plašāk: <https://ej.uz/x87m>



Izsniegta atļauja lāču aizbiedēšanai Valkas novadā

Lai mazinātu lāču radīto apdraudējumu Valkas novada viensētu iemītniekiem, Dabas aizsardzības pārvalde ir apzinājusi kaimiņvalstu kolēģu pieredzi līdzīgās situācijās un pēc apsekojuma dabā lēmusi izsniegt atļauju Valkas novada Medību koordinācijas komisijai lāču aizbiedēšanai, izmantojot gaismas un trokšņa salūtu munīciju.

Plašāk: <https://ej.uz/br1p>



Aicina uzkāpt virtuālajā skatu tornī Tērvetē un Kalsnavā

AS "Latvijas valsts meži" (LVM) dabas parkā Tērvetē un Kalsnavas arborētumā apmeklētājiem tagad pieejami vairāki 360 grādu virtuālie skatu troņi. Tie dod iespēju no putna lidojuma iepazīt zīmīgākās šo objektu vietas: Kalsnavas arborētumā augu labirintu, bet LVM dabas parkā Tērvetē – rūķu pilsētu "Čiekure" un rotaļlaukumu.

Plašāk: <https://ej.uz/cpz2>



Jau desmito reizi Ķemeru Nacionālā parka Ceļotāju dienas

Lai atklātu teritorijas daudzveidību un sniegtu iespēju vairāk uzzināt par dabas vērtībām, kultūrvēsturisko mantojumu un vietējo uzņēmēju plašo piedāvājumu klāstu, šajā nedēļas nogalē – **2. un 3. oktobrī** jau desmito reizi norisināsies Ķemeru Nacionālā parka Ceļotāju dienas.

Plašāk: <https://ej.uz/5591>

Tuvākajā laikā plānotie informatīvie semināri:

Norises laiks	Semināra tēma	Norises vieta	Kontaktinformācija
04.10.2021. plkst. 10.00	Kādi dokumenti nepieciešami, lai saņemtu ciršanas apliecinājumu Programma	Zoom platforma. Lai iedalītos seminārā, nepieciešams aizpildīt pieteikuma anketu: https://forms.gle/NMUWqdHsWGtCMY2P8	MKPC Sēlijas nodaļa Inga Buša, Tāl. 26534704 inga.busa@mkpc.lkc.lv MKPC Centrālais birojs Edgars Iecelnieks, Tāl. 28018569 edgars.iecelnieks@mkpc.lkc.lv
04.10.2021. plkst. 17.00	Meža meliorācija Programma	Zoom platforma. Lai iedalītos seminārā, nepieciešams aizpildīt pieteikuma anketu: https://forms.gle/MW4vzTb93Dph7v226	MKPC Ziemeļkurzemes nodaļa Anete Šteinerte, Tāl. 20280779 anete.steinerte@mkpc.lkc.lv MKPC Centrālais birojs Edgars Iecelnieks, Tāl. 28018569 edgars.iecelnieks@mkpc.lkc.lv
10.10.2021. plkst.10.30	Aktualitātes meža apsaimniekošanā, ES atbalsta pasākumi, MKPC 2021. gadā Programma	Valmieras novads, Dikļu pagasts, ģipsumā "Budenbroki"	MKPC Ziemeļvidzemes nodaļa Andris Vīrs, Tāl. 26108426 andris.virs@mkpc.lkc.lv
11.10.2021. plkst.10.00	Kādi dokumenti nepieciešami meža atjaunošanai, ieaudzēšanai un kopšanai? Programma	Zoom platforma. Lai iedalītos seminārā, nepieciešams aizpildīt pieteikuma anketu: https://forms.gle/6NJjgKTMQDwtS8Px5	MKPC Sēlijas nodaļa Inga Buša, Tāl. 26534704 inga.busa@mkpc.lkc.lv MKPC Centrālais birojs Edgars Iecelnieks, Tāl. 28018569 edgars.iecelnieks@mkpc.lkc.lv
13.10.2021. plkst.10.00	Meža aizsardzības aktualitātes, ES atbalsta pasākumi, MKPC 2021. gadā Programma	Valmieras novads, Skaņkalnes pagasts, ģipsumā "Streiči"	MKPC Ziemeļvidzemes nodaļa Andris Vīrs, Tāl. 26108426 andris.virs@mkpc.lkc.lv
18.10.2021. plkst.10.00	Noderīgas digitālās platformas meža ģipsumā Programma	Zoom platforma. Lai iedalītos seminārā, nepieciešams aizpildīt pieteikuma anketu: https://forms.gle/4ECCnEzb42aU8m7h6	MKPC Sēlijas nodaļa Inga Buša, Tāl. 26534704 inga.busa@mkpc.lkc.lv MKPC Centrālais birojs Edgars Iecelnieks, Tāl. 28018569 edgars.iecelnieks@mkpc.lkc.lv

Tuvākajā laikā plānotie izglītojošie semināri:

Norises laiks	Semināra tēma	Norises vieta	Kontaktinformācija
08.10.2021. plkst. 12.00	Mācīsimies pazīt sēnes - ēdamās un neēdamās Programma	Talsu novads, "Mežmāja"	MKPC Dienvidkurzemes nodaļa Anete Šteinerte, Tāl. 20280779 anete.steinerte@mkpc.lkc.lv

Tuvākajā laikā plānotās mācības:

Norises laiks	Tēma	Norises vieta	Kontaktinformācija
9. un 10. oktobris	Savvaļas dzīvnieku slimības, medījuma gaļas higiēna un pārtikas drošība (II līmenis)	Grobiņa	MKPC Dienvidkurzemes nodaļa Agrita Šēnberga, Tāl. 29285111 agrita.senberga@mkpc.lkc.lv

MKPC izglītošajos pasākumos ļauts piedalīties tiem dalībniekiem, kas var uzrādīt derīgu Covid-19 vakcinācijas, pārslimošanas vai negatīvu testēšanas sertifikātu.

Pasākuma organizēšanas vietā nedrīkst ierasties personas, kurām noteikta pašizolācija, mājas karantīna vai stingrā izolācija, vai kurām ir elpošanas ceļu infekcijas pazīmes.



* Meža konsultāciju pakalpojumu centrs piedāvā meža īpašniekiem informatīvos e-seminārus: <http://new.llkc.lv/lv/nozares/mezsaimnieciba-apmacibas/E-Semin%C4%81ri>

* MKPC aicina apgūt mežsaimniecības kursus tālmācībā <https://talmaciba/Mezsaimnieciba>.

Sagatavoja Sarmīte Grundšteine, MKPC

SEKOJIET JAUNUMIEM!



facebook.com/LLKIC



@LLKC_lv

www.llkc.lv

www.laukutikls.lv



LATVIJAS LAUKU
KONSULTĀCIJU UN
IZGLĪTĪBAS CENTRS



Lauku tīkls



MKPC



ZIVSAIMNIECĪBAS TĪKLS

NACIONĀLAIS
ATTĪSTĪBAS
PLĀNS 2020



EIROPAS SAVIENĪBA
EIROPA INVESTĒ LAUKU APVIDOS
Eiropas Lauksaimniecības fonds
lauku attīstībai

“Lauku E-Lapa” sagatavota LLKC Apgādā, vadītāja Iveta Tomšone, redaktore Dace Millere, Andras Eriņas salikums.