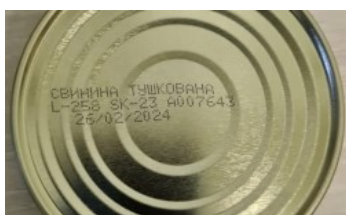


LAUKSAIMNIECĪBA



Latvijas pārtikas ražotāji turpina piegādes Ukrainai

Ukrainai piegādāti kārtējie apjomīgie Latvijas lauksaimnieku un pārtikas ražotāju sarūpētie labdarības sūtījumi. Šoreiz 20 tonnas (20 paletes) ar cūkgaļas konserviem, kas tapa sadarbības rezultātā starp Latvijas cūku audzētājiem un Rēzeknes gaļas kombinātu īpaši Ukrainas iedzīvotājiem.

Plašāk: <https://ej.uz/3677>



No 1. aprīļa pastiprinātas biodrošības prasības mājputnu novietnēm

Lai mazinātu risku pārnest augsti patogēno putnu gripu no savvaļas putniem uz mājputniem, valdība otrdien, 29. martā, apstiprinājusi grozījumus noteikumos par biodrošības pasākumu kopumu dzīvnieku turēšanas vietām, paredzot pastiprinātus biodrošības pasākumus mājputnu un nebrīvē turētu putnu novietnēs, kā arī dzīvnieku patversmēs un savvaļas putnu rehabilitācijas centros no šā gada 1. aprīļa.

Plašāk: <https://ej.uz/f3gu>



Lielākie minerālmēsļu izplatītāji Latvijā

LR Zemkopības ministrija publicē lauksaimniekiem aktuālu informāciju par Latvijas lielākajiem minerālmēsļu tirgotājiem.

Plašāk: <https://ej.uz/f2fn>



Trūkst informācijas par lauksaimniecībā nepieciešamajām profesijām

Vispieprasītākie speciālisti lauksaimniecības uzņēmumos ir lauksaimniecības mehanizācijas tehniķis, augkopis, dārzkopības un lopkopības speciālisti, kā arī veterinārmedicīnas asistenti. Šāds secinājums izriet no LLKC veiktās aptaujas par lauksaimniecības uzņēmumos un zemnieku saimniecībās nepieciešamajiem speciālistiem, kurus gatavo profesionālās izglītības iestādes.

Plašāk: <https://ej.uz/bhkg>



Lai saņemtu zaļināšanas maksājumu, šogad būs atkāpes

Eiropas Komisijas lēmums 2022. gadā paredz atkāpes zaļināšanas maksājuma saņemšanai, lai lauksaimniecības zemes platības maksimāli varētu izmantot pārtikas un dzīvnieku barības ražošanai.

Plašāk: <https://ej.uz/7rrv>



Mazajiem lauksaimniekiem pieejams atbalsts investīcijām

No 2022. gada 1. jūnija līdz 1. jūlijam mazie lauksaimnieki var pieteikties atbalstam pasākumā "Atbalsts uzņēmējdarbības uzsākšanai, attīstot mazās lauku saimniecības". Šī ir sestā projektu pieņemšanas kārtā, pieejamais publiskais finansējums apakšpasākumā ir 9,96 miljoni eiro, t.sk. 9,58 miljoni eiro ir ES Atvērējošanās instrumenta finansējums.

Plašāk: <https://ej.uz/zmj4>



Atbalsts jaunajiem lauksaimniekiem uzņēmējdarbības uzsākšanai

No 2022. gada 9. maija līdz 9. jūnijam interesenti var pieteikties atbalstam pasākumā "Atbalsts jaunajiem lauksaimniekiem uzņēmējdarbības uzsākšanai". Pasākuma mērķis ir sekmēt gados jaunu cilvēku iesaistīšanos pastāvīgā lauksaimniecības darbībā un nodrošināt darbaspēka atjaunošanos un paaudžu nomaiņu lauksaimniecības sektorā.

Plašāk: <https://ej.uz/ihn8>



Jaunas prasības traktortehnikas apgaismes un bremžu iekārtām

Valdība otrdien, 29. martā, apstiprinājusi noteikumus par traktortehnikas un tās piekabju valsts tehnisko apskati un tehnisko kontroli uz ceļiem, nosakot jaunas prasības apgaismes un bremžu iekārtām, lai uzlabotu satiksmes drošību uz autoceļiem.

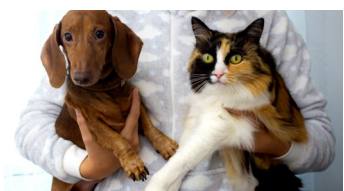
Plašāk: <https://ej.uz/skk9>



Piemērotas sankcijas vairākām traktortehnikas vienībām

Valsts tehniskās uzraudzības aģentūra ir piemērojusi sankcijas vairākām traktortehnikas un tās piekabju vienībām. Sankcijas piemērotas saistītām juridiskām personām: SIA "Klauģu muiža RE", SIA "Ezermalu mežu īpašumi" un SIA "Rīga Fertilizer Terminal".

Plašāk: <https://ej.uz/twuk>



Aicina pārliecināties, vai mājdzīvnieki ir vakcinēti pret trakumsērgu

Pārtikas un veterinārais dienests aicina dzīvnieku īpašniekus pārbaudīt veterinārārsta ierakstu sava mājas (istabas) dzīvnieka pasē vai vakcinācijas apliecībā un neaizmirst veikt dzīvnieku vakcināciju vai savlaicīgu revakcināciju pret trakumsērgu.

Plašāk: <https://ej.uz/cwet>



Konkursa "Šodien laukos" 1. posma 2. uzdevums!

Gaidām pieteikumus un publicējam konkursa 1. posma 2. lielo uzdevumu: pavasara ūdeņu korespondenti! Jūsu iesūtītos darbus vērtēs vērtēšanas komisija, kura piešķirs punktus, balstoties uz to, cik radoši, interesanti un čakli būsiet bijuši. Ar uzdevumu vērtēšanas kritērijiem iepazīties vari konkursa nolikumā.

Plašāk: <https://ej.uz/pw24>



Slaucamo govju ganību sistēmas

Lai izvērtētu dažādas ganīšanas sistēmas, zemnieku saimniecībā „Ramanīši” 2019. gadā tika uzsākts "Videi draudzīgas, daudzlauku ganību sistēmas demonstrējums piena lopkopības saimniecībā ar mērķi samazināt produkcijas pašizmaksu".

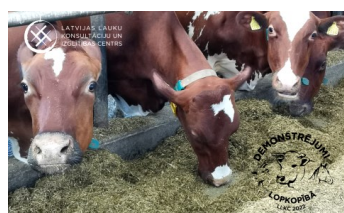
Plašāk: <https://ej.uz/xcoc>



Gaļas liellopu vaislas teles izaudzēšanas ekonomika

Vaislas dzīvnieku audzēšanā sīkumu nav. LLKC sadarbībā ar SIA "Lāses AM" gaļas liellopu saimniecību "Kolumbi" no 2019. gada realizē demonstrējumu ar mērķi saimniecībā iegūtās Limuzīnas šķirnes teles izaudzēt kā ļoti kvalitatīvu Limuzīnas šķirnes vaislas materiālu.

Plašāk: <https://ej.uz/8pty>



Notiks lauka diena piena lopkopības saimniecībā

LLKC sadarbībā ar piena lopkopības saimniecību z/s "Lejas Zosēni", Zemnieku saeimu un AREI aicina apmeklēt demonstrējuma lauka dienu par dažāda lieluma govju apsaimniekošanu vienā slaucamo govju ganāmpulkā piena lopkopības saimniecībā. Lauka diena notiks 6. aprīlī no plkst. 10.30 līdz 14.00.

Plašāk: <https://ej.uz/gdt9>



ZIVSAIMNIECĪBAS TĪKLS

ZIVJU E-LAPA

Nedēļas aktualitātes



Atvērta pieteikšanās roņu nodarīto zaudējumu kompensācijām

No 29. martā līdz 10. maijam Lauku atbalsta dienestā var pieteikties atbalstam "Kompensācijas shēma par nozvejas zaudējumiem, kurus radījuši aizsargājami zīdītāji".

Pasākuma mērķis ir piešķirt publisko finansējumu juridiskai vai fiziskai personai, kas nodarbojas ar komerciālo zveju Baltijas jūras un Rīgas jūras līča piekrastes ūdeņos, par zaudējumiem, ko tai radījuši zīdītāji, kuri ir aizsargāti atbilstoši normatīvajiem aktiem par sugu un biotopu aizsardzību.

Plašāk: <https://ej.uz/yeas>



Izsludina pieteikšanos balvai "Lielais loms 2022"

Zemkopības ministrija aicina pieteikt zivsaimniecības nozares uzņēmumus un to pārstāvjus gada balvai zivsaimniecībā "Lielais loms 2022". Balvas mērķis ir veicināt zivsaimniecības nozares attīstību un nozīmīgumu sabiedrībā. Izvirzīt pretendētus gada balvai aicināti ne tikai paši zivsaimniecības nozares uzņēmumi, bet arī nevalstiskās organizācijas, zinātniskās institūcijas un pašvaldības. Gada balvas pretendentu vērtēšana notiks attālināti.

Plašāk: <https://ej.uz/ehwh>



E-ČIEKURS

Nedēļas aktualitātes



Iespēja pieteikties ES atbalstam mežsaimniecībā

Lauku atbalsta dienests no 2022. gada 25. aprīļa līdz 2022. gada 25. maijam izsludinājis projektu pieņemšanu pasākuma „Ieguldījumi meža platību paplašināšanā un meža dzīvotspējas uzlabošanā” aktivitātēs - "Meža ieaudzēšana"; "Ieguldījumi meža ekosistēmu noturības un ekoloģiskās vērtības uzlabošanā" (tikai jaunaudžu retināšana) un "Meža ugunsgrēkos un dabas katastrofās iznīcinātu mežaudžu atjaunošana".

Plašāk: <https://ej.uz/owmt>



Rīcības plāns egļu mežaudžu aizsardzībai 2022. gadā

Egļu astoņzobu mizgrauzis uzskatāms par vienu no visbīstamākajiem meža kaitēkļiem Latvijā. Kaitēklis var invadēt ne tikai novājinātas egles un nemizotus kokmateriālus, bet sev labvēlīgos apstākļos var apdraudēt arī veselās egles, radot kokiem neatgriezeniskus bojājumus. ZM aicina rīcības plāna izpildē iesaistītās institūcijas, meža īpašniekus un apsaimniekotājus rīkoties atbilstoši plānā ietvertajiem pasākumiem.

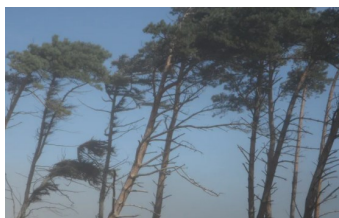
Plašāk: <https://ej.uz/ny6k>



Importēt kokmateriālus un koksnes produktus no Krievijas un Baltkrievijas nozīmē pārkāpt likumu

Valsts meža dienests norāda, ka Krievijas un Baltkrievijas kokmateriālu un koksnes produktu laišana ES tirgū uzskatāma par ES Kokmateriālu regulas prasību pārkāpumu. Latvijas uzņēmumiem, kuri ražošanā izmanto šo valstu importētos kokmateriālu un koksnes produktus, imports no šīm valstīm jāpārtrauc. Par šādu pārkāpumu uzņēmumam var piemērot sodu, kā arī aizliegumu laist tirgū kokmateriālus vai koka izstrādājumus.

Plašāk: <https://ej.uz/hnb8>



Lielākie vēja postījumi – Vidusdaugavas un Zemgales reģionā

Aizvadītās nedēļas nogalē, 26. un 27. martā, Latvijā plosījās spēcīgs vējš, lielāko postījumu nodarot AS "Latvijas valsts meži" teritorijām Latvijas dienvidu un rietumu daļā. Līdz šim fiksētais postījumu apjoms sasniedz 55 tūkstošus m³, arvien turpinās darbi pie ceļu atbrīvošanas no gāztajiem kokiem.

Plašāk: <https://ej.uz/jkk9>



Šogad bijuši jau 28 meža ugunsgrēki

Valsts meža dienests šogad dzēsis jau 28 meža ugunsgrēkus, no kuriem vairums bijuši Zemgales virsmežniecības un Rīgas reģionālās virsmežniecības teritorijā. Kopumā uguns skartā platība nav liela, postījumi nodarīti 5,44 ha meža. Paliekot sausākam un siltākam laikam, ugunsbīstamība mežā pieaug.

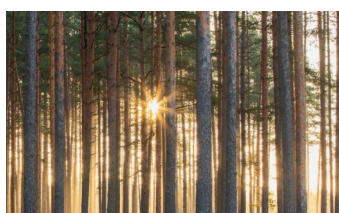
Plašāk: <https://ej.uz/db7o>



Alternatīva – koksnes gazifikācija. Izmantosim?

"Dienas Biznesā" Māra Ķirsona publikācija par to, ka koksne var aizstāt dabasgāzi siltuma un elektroenerģijas ražošanā, to var īstenot ar Latvijā ražotām koksnes gazifikācijas iekārtām, lai to īstenotu, vajadzīga politisku zaļā gaisma darbos, nevis tikai vārdos.

Plašāk: <https://ej.uz/jhep>



Jauns buklets "Meža nozare 2050" – Latvijas Zaļais kurss

Buklets "Meža nozare 2050" ir meža nozares uzņēmēju, nevalstisko organizāciju, uzņēmējus apvienojošo organizāciju un ekonomistu viedokļu apkopojums par to, kā varētu un kā būtu jāattīstās Latvijas meža nozarei nākamo 30 gadu perspektīvā Eiropas Zaļā kursa kontekstā.

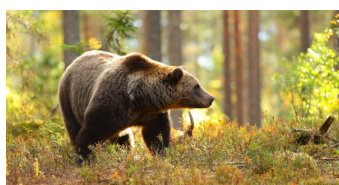
Plašāk: <https://ej.uz/vy6s>



Putnu dienās aicina uz interesantiem un izzinošiem pasākumiem

Dabas aizsardzības pārvalde, atbalstot Latvijas Ornitoloģijas biedrības atsākto ikgadējo putnu izzināšanas iniciatīvu, šī gada pavasara "Putnu dienās" no 1. līdz 9. aprīlim organizē vairākus pasākumus visā Latvijā. Putnu dienās aicina uz putnu vērošanu, sarunām, radošām aktivitātēm un būru gatavošanu. Tos vadīs pieredzējuši ornitologi un dabas vērotāji.

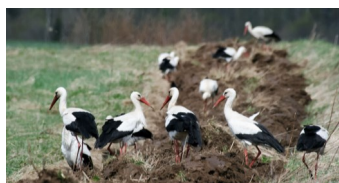
Plašāk: <https://ej.uz/w867>



Nebaro lāci! Neapdraudi sevi un līdzcilvēkus!

Pamatotu satraukumu dabas aizsardzības ekspertu vidū raisījis fakts, ka Ziemeļvidzemē cilvēki sākuši piebarot kādu savvaļas lāci, caur mašīnas logu tam pamatot burkānus un citus dārzeņus. Šāda rīcība rada potenciālu apdraudējumu sabiedrības drošībai.

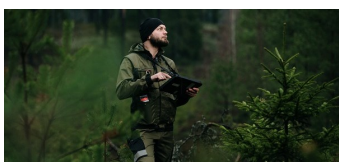
Plašāk: <https://ej.uz/o5vo>



Valmieras novadā atklāj Latvijā pirmo ligzdu parku baltajiem stārķiem

Valmieras novada Matīšu pagastā atklāts Latvijā pirmais mākslīgi veidots ligzdu parks baltajiem stārķiem, ko attīstīs Valmieras novada pašvaldība sadarbībā ar AS "Sadales tīkls".

Plašāk: <https://ej.uz/npme>



Iznākusi podkāsta jaunā epizode "Mežu tipi"

Šajā epizodē kopā ar Tomu un LVM Vidusdaugavas reģiona vecāko plānotāju Kārli Taukaču iespēja izstaigāt visus Latvijas meža tipus un uzzināt, pēc kādām pazīmēm tos atšķirt un kas katram raksturīgs.

Plašāk: <https://ej.uz/ozhd>



Skolēnus aicina ziņot par gājputnu novērojumiem

Skolēni no visas Latvijas ir aicināti ziņot par gājputnu atgriešanos, iesaistoties starptautiskā programmā "Dzīvais pavasaris". Latvijas Ornitoloģijas biedrība atgādina, ka katrs putnu novērojums ļauj apzināt putnu skaita pārmaiņas un palīdz rūpēties par putnu labklājību.

Plašāk: <https://ej.uz/tw92>

Tuvākajā laikā plānotie semināri:

Norises laiks	Semināra tēma	Norises vieta	Kontaktinformācija
02.04. plkst. 11.00	Egļu astoņzobu mizgraužu izplatības risks, ierobežošanas pasākumi Programma	Zvārtes iezis, Cēsu novads	MKPC Cēsu nodaļa Laila Šestakovska Tālr. 28323647 laila.sestakovska@mkpc.llkc.lv
03.04. plkst. 10.00	Egļu astoņzobu mizgraužu izplatības risks, ierobežošanas pasākumi Programma	"Mazskudras", Tukuma novads	MKPC Ziemeļkurzemes nodaļa Anete Šteinerte Tālr. 26717614 anete.steinerte@mkpc.llkc.lv
13.04. plkst. 10.00	Iepazīšanās ar stādāmā materiāla veidiem un stādīšanas instrumentiem Programma	Iecava, Bauskas novads	MKPC Rīgas reģionālā nodaļa Jānis Jansons Tālr. 20262968 janis.jansons@mkpc.llkc.lv
20.04. plkst. 15.00	ES atbalsta pasākumi meža īpašniekiem 2022. gadā Programma	Zoom platforma	MKPC Ziemeļkurzemes nodaļa Anete Šteinerte Tālr. 20280779 anete.steinerte@mkpc.llkc.lv

Tuvākajā laikā plānotas mācības:

Norises laiks	Tēma	Norises vieta	Kontaktinformācija
6.-9. aprīlis	Meža atjaunošana un ieaudzēšana CO ₂ piesaistei, meža reproduktīvais materiāls	06.04., 08.04. – teorētiskās nodarbības Zoom, 09.04. – praktiskās nodarbības Zirņu pagastā, Saldus novadā	MKPC Saldus nodaļa Lidija Bredovska Tālr. 26566260 lidija.bredovska@mkpc.llkc.lv
12.-15. aprīlis	Meža atjaunošana un ieaudzēšana CO ₂ piesaistei, meža reproduktīvais materiāls	12.04., 13.04., 14.04. – teorija Zoom, 15.04. – praktiskās nodarbības Madonas novadā	MKPC Madonas nodaļa Mairita Bondare Tālr. 28381176 mairita.bondare@mkpc.llkc.lv



* MKPC aicina apgūt mežsaimniecības kursus tālmācībā <https://talmaciba/Mezsaimnieciba>.

Sagatavoja Sarmīte Grundšteine, MKPC

SEKOJIET JAUNUMIEM!



facebook.com/LLKIC



@LLKC_Iv

www.llkc.lv

www.laukutikls.lv



LATVIJAS LAUKU
KONSULTĀCIJU UN
IZGLĪTĪBAS CENTRS



Lauku tīkls



MKPC



ZIVSAIMNIECĪBAS TĪKLS

NACIONĀLAIS
ATTĪSTĪBAS
PLĀNS 2020



EIROPAS SAVIENĪBA
EIROPA INVESTĒ LAUKU APVIDOS
Eiropas Lauksaimniecības fonds
lauku attīstībai

"Lauku E-Lapa" sagatavota LLKC Apgādā, vadītāja Iveta Tomsone, redaktore Dace Millere,
Andras Eriņas salikums.