

Latvijas lauku attīstības programma 2014 – 2020

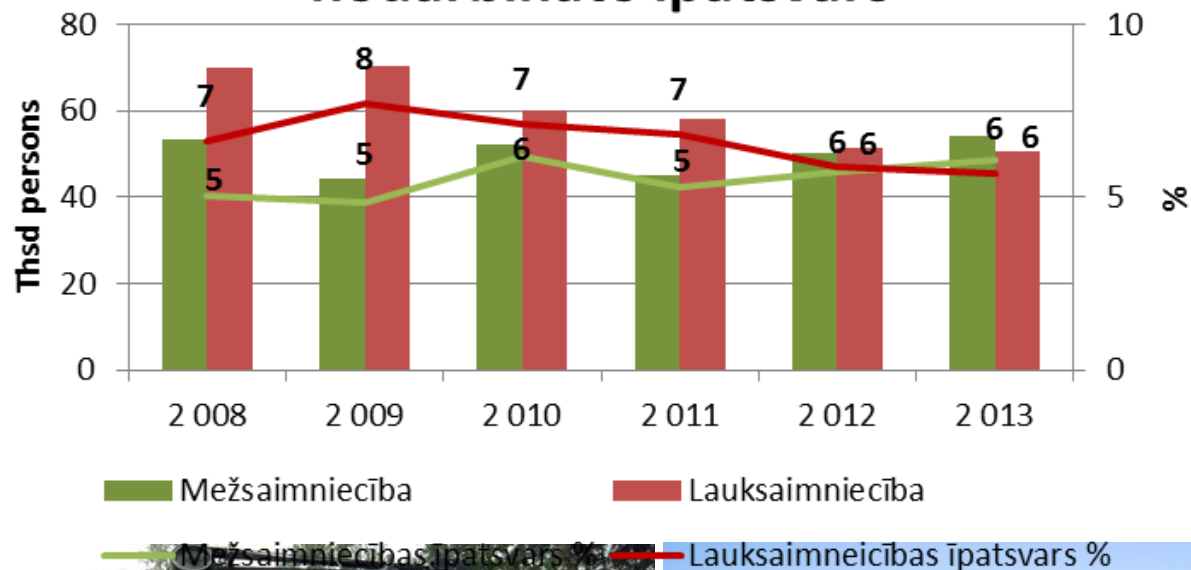
Atbalsta pasākumi meža īpašniekiem

**Zemkopības ministrijas
reģionālā meža nozares konference
19.09.2014**

Lauku ekonomika...



Mežsaimniecībā un lauksaimniecībā nodarbināto īpatsvars



Sasniegtais Lauku attīstības programmas 2007-2013 ietvaros



- **Meža ekonomiskās vērtības uzlabošana:**

Jaunaudžu kopšana **90 457 ha**

Mazvērtīgu mežaudžu nomaiņa **757 ha**

- **Lauksaimniecībā neizmantojamās zemes pirmreizējā apmežošana**

- mežaudzes **12 953 ha** platībā

- **Mežsaimniecības ražošanas potenciāla atjaunošana ugunsgrēku un dabas katastrofu radīto postījumu vietās** - atjaunotas mežaudzes **783 ha** platībā. Būtiskākais iemesls mežaudžu augtspējas zaudēšanai vējgāzes un snieglauses.

- **Meža ugunsdrošības profilaktisko pasākumu ieviešana** - meža ugunsapsardzībā ir veikta ugunsnovērošanas torņu būvniecība un rekonstrukcija (**1 932 873 EUR**)

- **Natura 2000 maksājumi meža īpašniekiem** ar katru gadu turpina pieaug atbalstu saņēmušo meža īpašnieku skaits - **platība 31 524 ha** (1 974 iesniegumi)(LAD dati par 2013 gadu)

- **Infrastruktūra, kas attiecas uz lauksaimniecības un mežsaimniecības attīstību un pielāgošanu** – realizēti **374 projekti** (21 788 816 EUR)

Lauku attīstības programma 2007-2013



Meža ekonomiskās vērtības uzlabošana

- 09.09.2014. apstiprināti Ministru kabineta noteikumi Nr.537 «*Grozījumi Ministru kabineta 2009.gada 6.oktobra noteikumos Nr.1145 «Valsts un Eiropas Savienības atbalsta piešķiršanas, administrēšanas un uzraudzības kārtība pasākuma «Meža ekonomiskās vērtības uzlabošana» īstenošanai»*»
- Tuvākā mēneša laikā tiks uzsākta 5. projektu pieņemšanas kārtā ar kopējo publisko finansējumu **1 045 400 EUR**.
- Kārtā atbalstāmā aktivitāte «**Jaunaudžu kopšana un mazvērtīgo mežaudžu nomaiņa**»
- Vēršam uzmanību, ka pasākumam 5.kārtā pasākuma īstenošanai tiks piemērota **de minimis pieeja**

Komisijas 2013.gada 18.decembra Regula (EK) Nr.[1407/2013](#) par Līguma par Eiropas Savienības darbību 107. un 108.panta piemērošanu *de minimis* atbalstam



Lauku attīstības programma 2014-2020

- Katrs zemes, meža ha un Latvijai piederošie ūdeņi tiek izmantoti vērtības radīšanai



LAP 2014-2020 sagatavošanas process



- **14.03.2014.** Latvijas Lauku attīstības programma 2014.-2020.gadam **iesniegta** Eiropas Komisijā
- **atkārtoti 15.04.2014.** programma **iesniegta** Eiropas Komisijā SFC2014 sistēmā pēc tās pilnīgas izveides
- Ievērojot noteiktos termiņus, **EK apsvērumi** par Latvijas Lauku attīstības programmu 2014.-2020.gadam sniegti **22.07.2014.**
- Tiek gatavoti nacionālo normatīvo aktu projekti pasākumu ieviešanas nodrošināšanai un programma precizētā redakcija iesniegta **12.09.2014.** Eiropas Komisijā.
- Pirms LAP apstiprināšanas plānots uzsākt:
 - Pasākumu ieguldījumi materiālajos aktīvos;
 - Platību maksājumu ieviešanu 2015.gada maijā

Mežsaimniecības atbalsta pasākumi 2014-2020



- leguldījumi mežu attīstībā un mežu dzīvotspējas pilnveidošanā (31,3 milj. EUR)
- Meža ieaudzēšana un kopšana
- Meža ugunsgrēkos un dabas katastrofās iznīcinātu mežaudžu atjaunošana
- leguldījumi meža ekosistēmu noturības un ekoloģiskās vērtības uzlabošanai

- *Natura 2000* maksājumi meža īpašniekiem (33 milj. EUR)



Meža ieaudzēšana un kopšana (1)

- **Atbalsta saņēmējs**

fiziska persona – zemes īpašnieks;

juridiska persona, kuras privātā kapitāla daļas ir 50 vai vairāk procentu un kura ir zemes īpašnieks

- **Atbalstāmās aktivitātes**

- Meža ieaudzēšana un kopšana;
- Ieaugušas mežaudzes papildināšana un kopšana

- **Atbalsta saņemšanas nosacījumi**

- Mežaudzes ieaudzē daļēji aizaugušās lauksaimniecības zemēs, kuru auglība mazāka par 30 ballēm vai erozijai pakļautās zemēs (E2,E3)
- krūmājos – zeme, kas valsts zemes kadastrā uzskaitīta krūmāju grupā
- Kūdrājos – tikai ar Dabas aizsardzības pārvaldes eksperta sniegtu atzinumu
- Viens atbalsta saņēmējs ieaudzē ne vairāk kā 10 ha
- Līdz brīdim, kad būs pabeigta teritoriju inventarizācija, atbalsta platību atbilstību izvērtē Dabas aizsardzības pārvaldes eksperts 8



Meža ieaudzēšana un kopšana (2)

Atbalsta apjoms

Atbalsta maksājums par platību, kurš aprēķināts, pamatojoties uz standarta izmaksām meža ieaudzēšanai un ieaudzētās mežaudzes kopšanai ieaudzēšanas gadā.

Izmaksās ietvertas augsnes sagatavošanas, reproduktīvā materiāla iegādes, stādīšanas, stādījumu aizsardzības, papildināšanas, kopšanas un citas izmaksas.

Attiecināmo izmaksu summa par hektāru ieaudzēšanai ap **1085 EUR/ha**, kopšanai **205 EUR/ha** un ieaudzēšanai papildinot daļēji aizaugušas lauksaimniecības zemes ap **627 EUR/ha**. Atbalsta intensitāte ir līdz 70% no attiecināmām izmaksām

Netiek atbalstīta meža ieaudzēšana platībās ar slēgtām meliorācijas sistēmām, bioloģiski vērtīgos zālajos, meža laucēs, *Natura 2000* un citās īpaši aizsargājamajās dabas teritorijās, izņemot, ja to pieļauj apsaimniekošanas plāns

Atbalsts meža bojājumu profilaksei un atjaunošanai, ko nodarījuši ugunsgrēki, dabas katastrofas, katastrofāli notikumi (2)



Atbalstāmās aktivitātes

- Meža ugunsgrēkos un dabas katastrofās iznīcinātu mežaudžu atjaunošana

Atbalsta saņēmējs

- fiziska persona – meža zemes īpašnieks;
- juridiska persona, kuras privātā kapitāla daļas ir 50 vai vairāk procentu un kura ir meža zemes īpašnieks

Atbalsta apjoms

- Attiecināmās izmaksas – meža atjaunošanas izmaksas, atjaunotās mežaudzes kopšanas izmaksas.
- Atbalsta kompensācija, kura aprēķināta pamatojoties uz standarta izmaksām - ap **1085 EUR/ha** ierīkošanai un **205 EUR/ha** kopšanai. Atbalsta intensitāte – līdz 100%
- Kopšana tiek atbalstīta 3 reizes 5 gadu periodā.

Atbalsts meža bojājumu profilaksei un atjaunošanai, ko nodarījuši ugunsgrēki, dabas katastrofas, katastrofāli notikumi (1)



Nosacījumi kā līdz šim

Atbalstāmā aktivitāte

- Meža ugunsgrēku, kaitēkļu un slimību monitoringa iekārtu un sakaru aprīkojuma ierīkošana un uzlabošana

Atbalsta saņēmējs

- valsts iestāde

Attiecināmās izmaksas – būvniecības izmaksas, vispārīgās izmaksas, monitoringa iekārtu un sakaru aprīkojuma izmaksas.

Atbalsta apjoms – līdz 100% apmērā no attaisnotajiem projekta izdevumiem – monitoringa un sakaru iekārtu uzstādīšana vai uzlabošana

leguldījumi meža ekosistēmu noturības un ekoloģiskās vērtības uzlabošanai (1)



Atbalsta saņēmējs

- fiziska persona – meža zemes īpašnieks;
- juridiska persona, kuras privātā kapitāla daļas ir 50 vai vairāk procentu un kura ir meža zemes īpašnieks;
- pašvaldība – meža zemes īpašnieks;
- pašvaldības kapitālsabiedrība, kas apsaimnieko pašvaldības īpašumā esošu meža zemi.

Atbalstāmās aktivitātes

- jaunaudžu kopšana un jaunaudžu kopšana ar atzarošanu
- neproduktīvo mežaudžu nomaiņa
- valdošās koku sugas nomaiņa baltalkšņa sugu mežaudzēs no 30 gadu vecuma vai blīgzņas sugu mežaudzēs

leguldījumi meža ekosistēmu noturības un ekoloģiskās vērtības uzlabošanai (2)



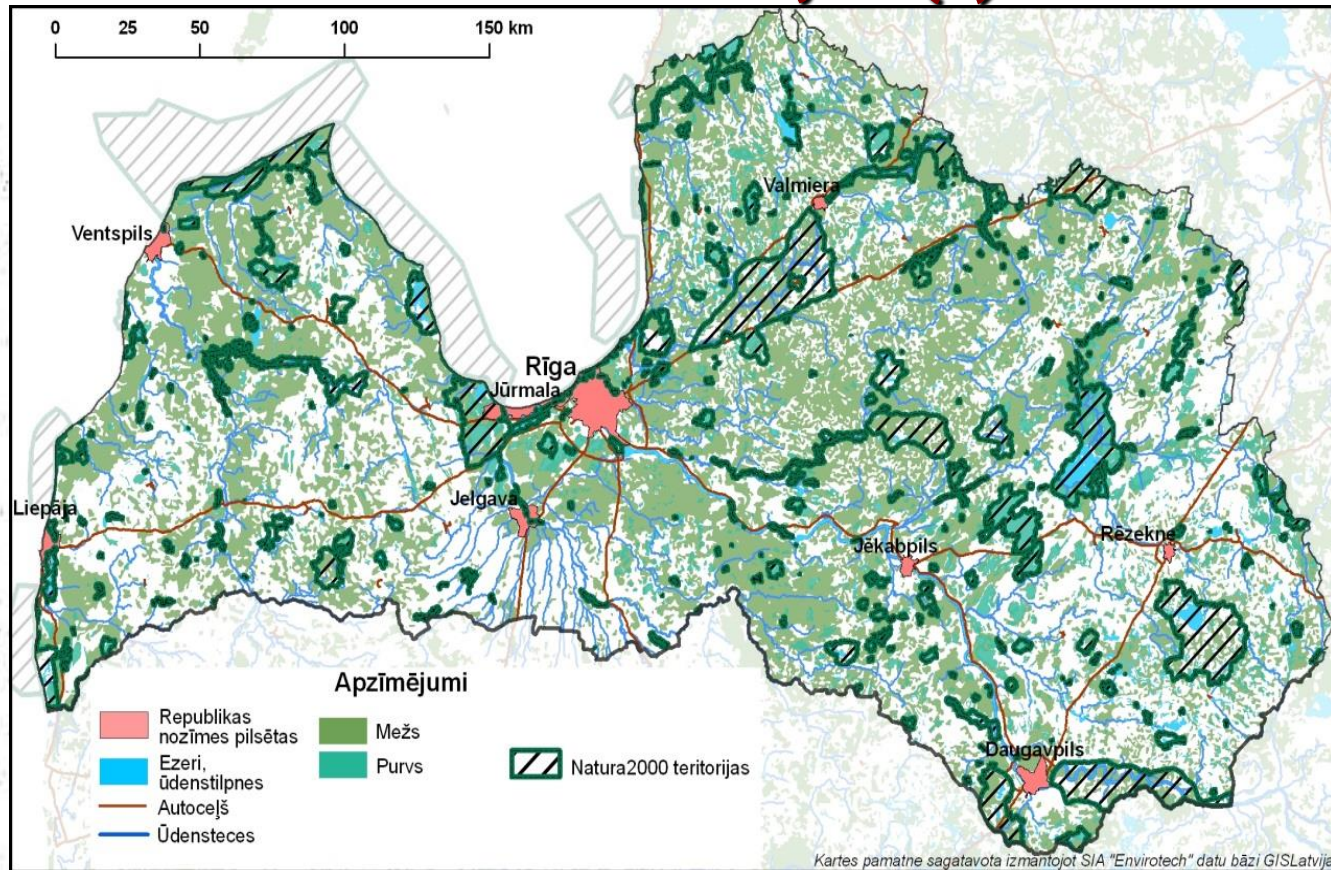
Atbalsta apjoms

- Paredzēts atbalsta maksājums par platību, kas aprēķināts pamatojoties uz standarta izmaksām jaunaudžu kopšanai, meža atjaunošanai un atjaunotās mežaudzes uzturēšanai
- Atbalsta maksājums – ap **440 EUR/ha** jaunaudžu kopšanai, **611 EUR/ha** veicot jaunaudžu kopšanu ar atzarošana, **995 EUR/ha** veicot mežaudzes nomaiņu.
- Atbalsta intensitāte ap 60-70%
- Atbalstu var saņemt par jaunaudžu kopšanu, neproduktīvo un pāraugušo mežaudžu aizstāšanu
- Atbalstu par jaunaudžu kopšanu var saņemt ne biežāk kā reizi trijos gados

Atbalstāmās darbības

- Jaunaudžu kopšana - veic līdz 10 gadu vecās baltalkšņu un līdz 20 gadus vecās pārējo koku sugu jaunaudzēs. Atļauts veikt arī vecākās jaunaudzēs, ja koku augstums nepārsniedz 10 metrus;
- Atbalsts jaunaudžu kopšanai attiecināms arī uz paaugas kopšanu;
- Pakāpeniska mežaudžu nomaiņa u.c.

Natura 2000 un citas īpaši aizsargājamas dabas teritorijas (1)



Latvijā kopā 683 īpaši aizsargājamas dabas teritorijas

Source: Latvian State Institute of Agrarian Economics

Privātie meži *Natura 2000* teritorijās ir 127 882 ha platībā. No tiem 66 739 ha (52%) platību nav mežsaimnieciskās darbības ierobežojumu, savukārt 61 169 ha ir noteikti dažādi mežsaimnieciskās darbības aprobežojumi (pēc VMD datiem)

Natura 2000 maksājumi mežu platībām (2)



Atbalsta saņēmējs:

- Privātie meža īpašnieki, to kooperatīvi vai apvienības

Atbalsta aktivitāte

- Ikgadējs kompensācijas maksājums par mežsaimnieciskās darbības ierobežojumiem meža zemēs, kas attiecīgajā teritorijā radušies Putnu un Biotopu direktīvu ieviešanas rezultātā

Atbalsta apjoms

- Ja zemes kadastra vienībai ir viens aprobežojuma veids - diferencēts maksājums atkarībā no saimnieciskās darbības ierobežojuma veida:
 - Aizliegta mežsaimnieciskā darbība, aizliegta galvenā cirte un kopšanas cirte – 160 EUR/ha
 - Aizliegta galvenā cirte – 120 EUR/ha
 - Aizliegta kailcirte – 45 EUR/ha
- Ja zemes kadastra vienībai ir vairāki aprobežojuma veidi – tiks aprēķināta vidējais svērtais kompensācijai atbilstoši aprobežojumu veidiem.

Zināšanu pārneses un informācijas pasākumi (13 milj. EUR)



Atbalsta saņēmēji

- Juridiskas personas
- Tiešie labuma guvēji - lauksaimniecības, pārtikas pārstrādes vai mežsaimniecības nozarēs strādājošie, zemes pārvaldītāji, lauku teritorijā darbojošies MVU

Atbalsta aktivitātes

- Apmācības, kursi, darbsemināri, praktiskā apmācība un pieredzes apmaiņa Latvijā.
- Specifiska tālākizglītības apmācība arī citās valstīs (prioritāri ES).

Atbalsta intensitāte

- līdz 90% atkarībā no atbalstāmās darbības veida; lielāka atbalsta intensitāte zināšanu līmeņa celšanai vides jautājumos un mazo saimniecību īpašniekiem



Meža tēmu virzieni (1)

„Profesionālās izglītības un prasmju apguves pasākumi”.

Apmācību tēmas ar paaugstinātu atbalsta intensitāti:

- par mežaudžu ražības un CO² apjoma piesaistes palielināšanu (par LAP 2014-2020 atbalsta pasākumiem mežsaimniecībai);
- par meža sertifikāciju, bioloģiskās daudzveidības aizsardzību mežā;
- par savvaļas dzīvnieku slimībām;

Apmācību tēmas ar samazinātu atbalsta intensitāti:

- par sastāva kopšanas, krājas kopšanas un galveno cirti;

Atviegloti nosacījumi šeit piešķirami meža īpašniekiem ar meža platību līdz 50 ha, kā arī pakalpojumu sniedzējiem ar gada apgrozījumu līdz 15 000 EUR gadā.

„Atbalsts saimniecību un mežu apmeklējumiem”

Apmeklējumu tēmas:

- meža īpašnieku kooperācijas veiksmīgie piemēri, kooperācijas popularizēšana;
- efektīva medību saimniecības organizēšana privātajos mežos;
- veiksmīga un inovatīva meža apsaimniekošanas prakse privātajos mežos.

Konsultāciju pakalpojumi, saimniecību pārvaldības un atbalsta pakalpojumi (10 milj. EUR)



Atbalsta aktivitātes

- Konsultācijas individuālā līmenī lauksaimniekiem, meža īpašniekiem un lauku teritorijā esošajiem MVU (apgr. līdz 15 tūkst. EUR), lai uzlabotu ekonomisko, ar vides jautājumiem saistīto un klimatom draudzīgu saimniekošanu, kā arī to saimniecību, uzņēmumu un investīciju dzīvotspēju.

Atbalsta saņēmēji

- Konsultāciju pakalpojumu sniedzēji – juridiskas personas

Atbalsta intensitāte – līdz 100%

Atbalsta apjoms – 1500 EUR vienam konsultāciju pakalpojuma saņēmējam visā plānošanas periodā



Meža konsultāciju tēmu virzieni (2)

„Atbalsts konsultāciju pakalpojumu izmantošanas veicināšanai”

Konsultāciju tēmas:

- par meža apsaimniekošanas plānošanu (apsekojot meža īpašumu aizpilda vienkāršotu apsekošanas aktu, kurā norāda šobrīd veicamās darbības mežā, iespējamās aizsargājamās vērtības, papildus nepieciešamos speciālistu atzinumus u.t.t.)
- speciālistu vai ekspertu atzinumi par mežsaimniecību, direktīvām 92/43/EEK, 2009/147/EK un 2000/60/EK

Ieguldījumi materiālajos aktīvos (1)

(501 milj. EUR)



- **Visas** atbalstāmās aktivitātes varēs iesniegt **vienā projekta iesniegumā**

Ieguldījumi materiālajos aktīvos (2)

Atbalsts ieguldījumiem lauksaimniecības un mežsaimniecības infrastruktūras attīstībā (51 milj. EUR)



Atbalsta saņēmēji:

- fiziska persona
- juridiska persona, kuras pamatkapitālā privātā kapitāla daļa ir vairāk nekā 50 %
- pašvaldība (arī pašvaldības kapitālsabiedrība), kas veiks pašvaldības koplietošanas meliorācijas sistēmu rekonstrukciju vai renovāciju
- valsts nozīmes meliorācijas sistēmu apsaimniekotājs vai tiesiskais valdītājs

Atbalstāmās aktivitātes:

- meliorācijas kadastrā reģistrētu meliorācijas sistēmu rekonstrukcija un renovācija;
- meliorācijas objektam pieguloša ceļa būvniecība, rekonstrukcija vai renovācija;
- kooperatīviem nepieciešamās infrastruktūras (piemēram, laukumi pie ražošanas objektiem, dzelzceļa pievadi) būvniecība, rekonstrukcija vai renovācija;
- vispārējās izmaksas.

Atbalsts ieguldījumiem lauksaimniecības un mežsaimniecības infrastruktūras attīstībā



- Programmēšanas periodā vienam atbalsta pretendents kopējā attiecināmo izmaksu summa – līdz 300 000 EUR

Īpaši nosacījumi:

- Pretendenta īpašumā, nomā vai tiesiskajā valdījumā ir Meliorācijas kadastrā reģistrēta rekonstruējama vai renovējama meliorācijas sistēma vai zeme, uz kuras plānots attīstīt lauksaimniecības infrastruktūru.
- Nomas gadījumā, nomas līgums paredz meliorācijas sistēmas rekonstrukciju, renovāciju vai lauksaimniecības infrastruktūras attīstību.
- Meliorācijas sistēmu renovāciju lauksaimniecības zemē un meža zemē atbalsta, ja tā atbilst vismaz vienam no šādiem nosacījumiem:
 - meliorācijas sistēmā būvdarbi veikti vairāk kā pirms **15 gadiem**;
 - projektā paredzētajos meliorācijas sistēmas renovācijas darbos izrokamais grunts apjoms (kubikmetros) ir **vismaz 30 % apmērā** no renovējamās meliorācijas sistēmas izbūvē izraktā grunts apjoma (kubikmetros)

Atbalsts ieguldījumiem lauksaimniecības un mežsaimniecības infrastruktūras attīstībā



Nr.p.k	Atbalstāmā aktivitāte	Atbalsta intensitāte
1.	Meliorācijas sistēmu rekonstrukcija un renovācija	60%
2.	Meliorācijas sistēmu rekonstrukcija un renovācija, ja tiek ierīkotas videi draudzīgas meliorācijas sistēmas (sedimentācijas baseins, meandrs, mitrājs, u.tml.)	80%
3.	Pašvaldības nozīmes koplietošanas meliorācijas sistēmas	90%
4.	Meliorācijas sistēmu rekonstrukcija un renovācija valsts un valsts nozīmes sistēmās	100%

- Meliorācijas sistēmu rekonstrukciju un renovāciju neatbalsta Natura 2000 un īpaši aizsargājamās dabas teritorijās (izņemot, ja to paredz dabas aizsardzības plāns) un citās aizsargājamās teritorijās.

Atbalsts ieguldījumiem lauksaimniecības un mežsaimniecības infrastruktūras attīstībā



Projektu atlasē kritēriji

Nr. p.k.	Kritēriju grupa	Kritērijs	Punktu skaits kritērijā	Maksimāli iespējamais punktu skaits grupā
1.	Projektā paredzēta rekonstrukcija vai renovācija	Akceptēts tehniskais projekts iesniegts kopā ar projekta iesniegumu	30	30
		Plānošanas arhitektūras uzdevums iesniegta kopā ar projekta iesniegumu	10	
2.	Tiek īstenots kopprojekts, kurā tiek veikta meliorācijas rekonstrukcija vai renovācija	Tiek īstenots kopprojekts attiecībā uz vairāku īpašnieku sistēmām	20	20
		Projekts attiecas uz viena īpašnieka meliorācijas sistēmu	10	
3.	Projektā izmantoti videi draudzīgas meliorācijas sistēmas elementi (kritēriju aprēķina ņemot vērā videi draudzīgo elementu būvapgoma proporciju kopējā būvapgomā)	Projekts tiek īstenots ūdensnotekās – dabīgās ūdenstecēs un paredz meandrētu posmu vai akmeņu krāvumu izveidi	30	30
		Projekts tiek īstenots mākslīgās ūdensnotekās - grāvjos un paredz sedimentācijas dīķu vai divpakāpju meliorācijas grāvju izveidi	20	
4.	Projekta mērķis	Projektā tiek īstenots viens sasniedzamais mērķis	20	25
		Projektā tiek īstenoti divi un vairāk sasniedzamie mērķi	25	
5.	Projekta iesnieguma iesniegšana	Projekta iesniegums ir iesniegts Lauku atbalsta dienesta Elektroniskās pieteikšanās sistēmā vai elektroniska dokumenta veidā saskaņā ar Elektronisko dokumentu likumu	5	5

Kopā

110

Minimālais punktu skaits, lai pretendētu uz atbalstu ir 30 punkti

Atbalsts ieguldījumiem ar lauksaimniecību nesaistītu darbību radīšanā un attīstīšanā (46,7 milj. EUR) (1)



Atbalsta aktivitātes

- Uzņēmumu dibināšana (*nelauksaimnieciskā darbība*)
- Uzņēmumu attīstība (*nelauksaimnieciskā darbība, t.sk. lauku tūrisms*)
- Nelauksaimniecisko darbību dažādošana (*lauku saimniecībām*)

Atbalsta saņēmēji

- Fiziskas vai juridiskas personas, kuri atbilst mikrouzņēmuma definīcijai, ņemot vērā arī saistītos uzņēmumus un personas

Atbalsta apjoms

- Nelauksaimniecisko darbību dažādošanai - **200 000 EUR**
- Jaunu mikrouzņēmumu radīšanai - **70 000 EUR**
- Uzņēmumu attīstībai – **200 000 EUR**

Attiecināmās izmaksas: jaunu pamatlīdzekļu iegāde, būvniecība, vispārējās izmaksas

Atbalsta intensitāte - līdz 55%

Atbalsts ieguldījumiem ar lauksaimniecību nesaistītu darbību radīšanā un attīstīšanā (2)



Atbalsta saņemšanas nosacījumi:

- Atbalsta pretendents sagatavo un iesniedz uzņēmējdarbības plānu 5 gadiem, paredzot konkrētu mērķu sasniegšanu. Ja projektā nospraustie mērķi netiek sasniegti uzņēmums atbilstoši nenasniegtajiem mērķiem atmaksā saņemto finansējumu
- Atbalsta pretendents ir jāuzrāda ekonomiskā dzīvotspēja. (*Ekonomiskās dzīvotspējas rādītāji noteikti pasākuma ieviešanas normatīvajos aktos*)
- Ieviešot projektu jānodrošina vismaz viens no nosacījumiem:
 - 1) jaunu darba vietu radīšana;
 - 2) esošo darba vietu saglabāšana;
 - 3) uzņēmums saimnieciskās darbības attīstība.

Ražotāju grupu un organizāciju izveide

(2,8 milj. EUR)



- Atbalsts ražotāju grupu un ražotāju organizāciju izveidei lauksaimniecības un mežsaimniecības nozarē
- Lai pretendētu uz atbalstu, ražotāju grupai vai ražotāju organizācijai
 - jāiegūst lauksaimniecības vai mežsaimniecības pakalpojumu kooperatīvās sabiedrības atbilstības statuss, kuru piešķir Latvijas Lauksaimniecības kooperatīvu asociācija;
 - atbalsta iesnieguma iesniegšanas pirmajā gadā jāsaņem kompetentās iestādes (Lauku atbalsta dienesta) biznesa plāna apstiprinājums.

Atbalsta apjoms

- Ražotāju grupām mežsaimniecības nozarē attiecināmās izmaksas ir administratīvās izmaksas, kas ietver biroja telpu īri, aprīkojuma iegādi, personālā izmaksas 100% apmērā, ar nosacījumu, ka atbalstu katru gadu pakāpeniski jāsamazina.
- Visos gadījumos maksimālais apmērs gadā ir EUR 100 000.

Ar LEADER pieeju (79 milj. EUR)



- LEADER apakšpasākumā «**Darbību īstenošana saskaņā ar SVVA stratēģiju** (sabiedrības virzītu vietējās attīstības stratēģiju)»
- Atbalsts tiek piešķirts saskaņoti ar Vietējās rīcības grupas (VRG) stratēģiju (**svarīgi** – potenciālās VRG šobrīd uzsāk stratēģiju izstrādi un «teritorijas» vajadzību apzināšanu)
- LEADER pieejā atbalsts tiek īpaši sniegts vietējās ekonomikas attīstībai, atbalstot uzņēmējdarbības projektus (**īpaši**, lauku tūrismā, lauku ekonomikas dažādošanā uzņēmumiem, kuru apgrozījums ir ne vairāk kā 70 000 EUR/gadā **un mājražošanā (bez prasības pārtapt par reģistrētu/atzītu)**).

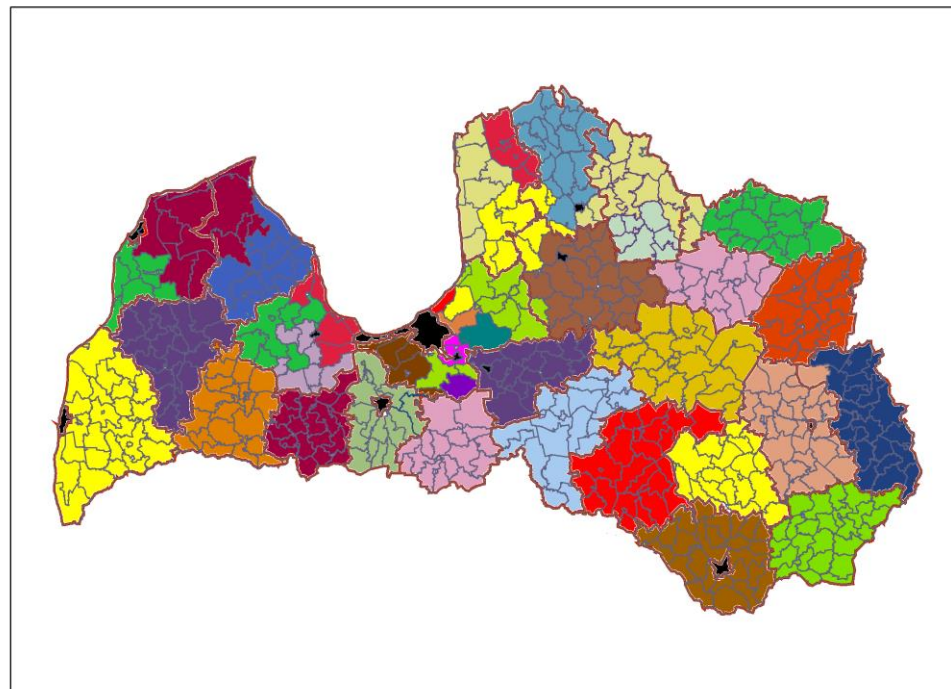
Atbalsts paredzēts: pamatlīdzekļi, ilggadīgie stādījumi, apmācības, zīmolu radīšana (izveide), tirdzniecības vietu izveide u.c. (vienam projektam līdz 50 000EUR), infrastruktūra (līdz 100 000EUR)

Atbalsta intensitāte: Sabiedriskā labuma projekti - līdz 90%;

Kopprojekti, kopdarbība- līdz 80%;

Privāta labuma projekti- līdz 70%

Vietējās rīcības grupas Latvijā (VRG)



Latvijā darbojas 40 VRG

VRG darbības teritorijas pārklāj **100% no Latvijas teritorijas**, kas atbilst LEADER atbalsta saņemšanas nosacījumiem

VRG kontaktinformācija pieejama:

Valsts lauku tīkla mājaslapā internetā www.laukutikls.lv

Sadaļā LEADER/vietējās rīcības grupas/VRG kontaktinformācija

Lauku atbalsta dienesta mājaslapā internetā www.lad.gov.lv

Sadaļā Lauku attīstība / 411- Konkurētspējas veicināšana vietējo attīstības stratēģiju

īstenošanas teritorijā un 413- Lauku ekonomikas dažādošana un dzīves kvalitātes veicināšana vietējo attīstības stratēģiju īstenošanas teritorijā



Paldies par uzmanību!

Meža departaments
Ilze.Silamikele@zm.gov.lv
Iveta.Vaite@zm.gov.lv