

## LAUKSAIMNIECĪBA



### Rupjās lopbarības sagatavošana reģionos atšķirīga

Lai gan rupjās lopbarības sagatavošana sākusies jau teju visā Latvijā, tomēr vēsā pavasara dēļ zālāju attīstība iekavējusies par pusotru nedēļu, liedzot aktīvāku tās pļauju, liecina Latvijas Lauku konsultāciju un izglītības centra (LLKC) lopkopības konsultantu novērojumi.

Plašāka informācija: <http://ejuz.lv/edm>



### “Pļaušanas servisa” ziņas

Skābbarības gatavošana Latvijā sāk uzņemt apgriezienus. Prieccē ziņas, ko saņemam par jau sagatavoto skābbarību, tās apkopotas 7. jūnijā. Ņemot vērā nestabilos laika apstākļus, – te vietām līst, te sausums ņem virsroku, zāles attīstība tomēr notiek.

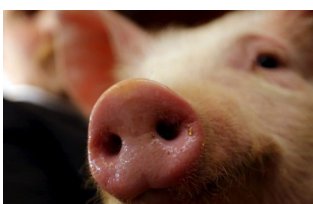
Plašāka informācija: <http://ejuz.lv/e7g>



### Proteīnavotu ķīmiskais saturs

Lauksaimniecības dzīvniekiem ir svarīgi nodrošināt sabalansētu barību, tādēļ nepieciešams aprēķināt barības devas un sekot līdzi to izpildei. Katrai dzīvnieku sugai pa vecuma grupām barības devu sastāda atsevišķi. Lai veicinātu sabalansētu ēdināšanu, nedrīkst aizmirst par enerģijas un proteīna avotu sabalansēšanu.

Plašāka informācija: <http://ejuz.lv/edn>



### Tikai biodrošības ievērošana var pasargāt no ĀCM

Pārtikas un veterinārais dienests atgādina visiem mājas cūku turētājiem – tikai biodrošības ievērošana var pasargāt mājas cūkas no saslimšanas ar Āfrikas cūku mēri! Īpaši svarīgi tas ir tieši šobrīd, jo, kā liecina iepriekšējo gadu pieredze, vasaras mēnešos risks ienest vīrusu mājas cūku saimniecībās ir ievērojami lielāks.

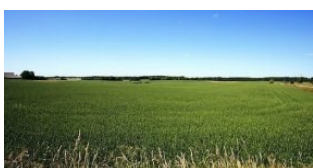
Plašāka informācija: <http://ejuz.lv/edl>



### Spēkā stāsies jauni traktortehnikas reģistrēšanas noteikumi

Valdība 6. jūnijā apstiprināja jaunus noteikumus traktortehnikas un tās piekabju reģistrācijai, kas stāsies spēkā 1. jūlijā. Jaunie noteikumi saglabā līdzšinējo regulējumu, tomēr ir iekļautas arī vairākas jaunas normas.

Plašāka informācija: <http://ejuz.lv/ed7>



### Atbalsts jaunu preču vai pakalpojumu radīšanai

Varēs saņemt atbalstu jaunu procesu, preču vai pakalpojumu radīšanai lauksaimniecībā un mežsaimniecībā. No 2017. gada 1. jūlija līdz 31. jūlijam var pieteikties atbalsta saņemšanai pasākumā “Sadarbība”. Atbalsts pieejams divos apakšpasākumos.

Plašāka informācija: <http://ejuz.lv/ed9>

## PĀRTIKA



### Uzņēmumiem atvieglo zivju produktu marķēšanu

Valdība 6. jūnijā atbalstīja Zemkopības ministrijas sagatavotos grozījumus noteikumos, kas nosaka izplatīšanai mazumtirdzniecībā paredzētajiem zvejas un akvakultūras produktiem marķējumā norādāmo sugu tirdzniecības nosaukumus latviešu valodā. Izmaiņas nosacījumos sagatavotas, lai uzņēmumiem atvieglotu zivju produktu marķēšanu.

Plašāka informācija: <http://ejuz.lv/ed8>

## GRĀMATVEDĪBA UN NODOKĻI



### Kā atgūt samaksāto iedzīvotāju ienākuma nodokli

Valsts ieņēmumu dienesta mājaslapā pieejama plašāka informācija, kā atgūt samaksāto iedzīvotāju ienākuma nodokli par attaisnotiem izdevumiem.

Plašāka informācija: <http://ejuz.lv/edh>

## VIETĒJĀS RĪCĪBAS GRUPAS



GAUJAS PARTNERĪBA

### Atbalsts aktīviem iedzīvotājiem Ādažu novadā

Biedrību "Gaujas Partnerība" iedzīvotāju skaita ziņā var saukt par mazāko Latvijas vietējo rīcības grupu, bet teritorijas ziņā – otru mazāko. Tā darbojas tikai Ādažu novadā, un tās darbības misija – sekmēt un līdzsvarot Ādažu novada teritorijas attīstību, lai palīdzētu novada iedzīvotājiem pašiem uzlabot dzīves kvalitāti un labklājību savā dzīvesvietā.

Plašāka informācija: <http://ejuz.lv/edg>

## TĀLĀKIZGLĪTĪBA

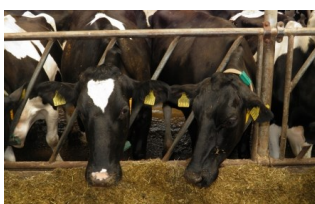


### Profesionālās izglītības apguves iespējas

Latvijas Lauku attīstības programmas 2014.-2020. gadam "Zināšanu pārneses un informācijas pasākumi" apakšpasākuma "Profesionālās izglītības un prasmju apguves pasākumi" ietvaros piedāvājam mācības lauksaimniecības un pārtikas ražošanas (izņemot zivsaimniecības produktus) nozarēs.

Plašāka informācija: <http://ej.uz/6ged>

## DAŽĀDAS IESPĒJAS



### Fermu diena „Kalna Dambrānos” – 15. jūnijā

„Zālēdāju projekta” ietvaros turpinām rīkot fermu dienu pasākumus izmēģinājumos iesaistītajās saimniecībās. Aicinām 15. jūnijā uz Viesītes novada Viesītes pagasta zemnieku saimniecību "Kalna Dambrāni". Izmēģinājuma tēma: „Slaucamo govju izmantošanas ilguma rādītāju salīdzināšana saimniecībā izaudzētiem un iepirktiem dzīvniekiem”.

Plašāka informācija: <http://ejuz.lv/ebm>

## KALENDĀRS

Termiņi	
15. jūnijs	Jāiesniedz deklarācija par ienākumu no kapitāla maijā.



# E-ČIEKURS

## Nedēļas aktualitātes



### Jaunas grāmatas atvēršana par kokaudzēm

LVMI "Silava" bibliotēkā 15. jūnijā plkst. 14 notiks mežzinātnieka Pētera Zālīša 80. dzimšanas dienai veltīta LVMI "Silava" Zinātniskās padomes sēde. Sēdes darba kārtībā – Pētera Zālīša, Zanes Lībietes un Jurģa Jansona monogrāfijas "Kokaudžu audzēšana mūsdienīgi veidotās jaunaudzēs" atvēršana.

Plašāka informācija: <http://ej.uz/if23>



### Madeiras meži un ugunsdrošība Portugālē

ES aptver ļoti plašu teritoriju, arī mežu platības atrodas atšķirīgās klimatiskajās joslās un apstākļos. Pamatā mežu pārvaldībai ir ilgtspējības principi, kas vieno gan Latvijas, gan Portugāles mežu apsaimniekotājus. Domājams, ka arī mums Latvijā ir vērts ieskatīties, piemēram, portugāļu meža ugunsdzēsības kompetencēs un pieredzē.

Plašāka informācija: <http://ej.uz/z8c8>

## SEKOJIET JAUNUMIEM!



facebook.com/LLKIC



@LLKC\_lv



draugiem.lv/LLKC

[www.llkc.lv](http://www.llkc.lv)

[www.laukutikls.lv](http://www.laukutikls.lv)

"Lauku E-Lapa" sagatavota LLKC Apgādā, vadītāja Iveta Tomsone, redaktore Dace Millere, Liegas Ozolas salikums.