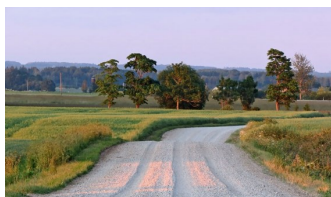


## LAUKSAIMNIECĪBA



### Aptauja par ES nākotnes lauku politiku!

Eiropas Komisija 1. jūnijā nākusi klajā ar piedāvājumu ES Kopējas lauksaimniecības politikai pēc 2020. gada. Ikvienam Latvijas lauksaimniekam un lauku uzņēmējam līdz 10. jūlijam ir iespējas izteikt viedokli par EK piedāvājumu, aizpildot Valsts Lauku tīkla Sekretariāta sadarbībā ar Zemkopības ministriju sagatavoto anketu.

Plašāk: <http://ejuz.lv/jxn>



### Pļaušanas serviss 2018

Šī gada sausie laika apstākļi ir atstājuši ietekmi uz zelmeņa ražību. Ražas veidošanai ūdens patēriņš ir ļoti atkarīgs no augšanas apstākļiem. Uzlabojot barības režīmu zālaugiem, tie ekonomiskāk izmanto ūdeni ražas veidošanās laikā. Jo auglīgāka augsne, jo raža lielāka.

Plašāk: <http://ejuz.lv/jqs>



### "Traktordiena" – 15. un 16. jūnijā

Nodibinājums "Fonds Latvijas lauksaimniecības attīstībai" sadarbībā ar partneriem – z/s "Eriņi", Latvijas Zemkopības ministriju, Latvijas Lauku konsultāciju un izglītības centru, Latvijas Lauksaimniecības universitāti un Nacionālajiem bruņotajiem spēkiem 15. un 16. jūnijā aicina visus lauksaimniecības nozares interesentus, lauku un pilsētu iedzīvotājus uz tradicionālo pasākumu "Traktordiena". Tas šogad notiek jau 9. reizi, atgriežoties z/s "Eriņi" Bauskas novada Dāviņu pagastā, Spolnieku laukā.

Plašāk: <http://ejuz.lv/jy6>



### Kā rodas sviestskābi veidojošās baktērijas

Skābbarība ir vērtīga barība govīm un tāpēc arī veido lielāko daļu no govju barības devas. Normālu ieskābšanas jeb iekonservēšanās procesu skābbarībā nodrošina baktērijas, kas anaerobos jeb bezgaisa apstākļos ražo pienskābi.

Plašāk: <http://ejuz.lv/jxp>



### Plāno uzlabot dzīvnieku aizsardzības kontroles kārtību

Valdība 5. jūnijā atbalstīja Zemkopības ministrijas sagatavotos grozījumus Dzīvnieku aizsardzības likumā, kas nosaka administratīvo atbildību dzīvnieku aizsardzības un labturības jomā un iestāžu kompetenci sodu piemērošanā.

Plašāk: <http://ejuz.lv/jxq>



### Izmaiņas atbalsta saņemšanas nosacījumos

Valdība 5. jūnijā atbalstīja Zemkopības ministrijas sagatavotās izmaiņas valsts un ES atbalsta piešķiršanas kārtībā, kas paredz atbalstu sabiedrības virzītas vietējās attīstības stratēģiju īstenošanai. Izmaiņas atbalsta saņemšanas un projektu īstenošanas nosacījumos veiktas, lai uzlabotu vietējo rīcības grupu sabiedrības virzītas vietējās attīstības stratēģiju īstenošanu.

Plašāk: <http://ejuz.lv/jxr>



### Aicina izvairīties no bīstamas augu slimības ieviešanas

Zemkopības ministrija sagatavojusi noteikumu projektu par pasākumiem augu aizsardzībai pret *Xylella fastidiosa* organismu, kas izraisa bīstamu bakteriālu slimību augiem. Noteikumu projekts izstrādāts, lai novērstu kaitīgā organisma ieviešanu un izplatīšanos Latvijā.

Plašāk: <http://ejuz.lv/jxs>

# GRĀMATVEDĪBA UN NODOKĻI



## Grozījumi likumdošanā

Publicēti grozījumi likumā "Par iedzīvotāju ienākuma nodokli".

Plašāk: <http://ejuz.lv/jy5>

# TĀLĀKIZGLĪTĪBA



## Profesionālās izglītības apguves iespējas

Latvijas Lauku attīstības programmas 2014.-2020. gadam "Zināšanu pārneses un informācijas pasākumi" apakšpasākuma "Profesionālās izglītības un prasmju apguves pasākumi" ietvaros piedāvājam mācības lauksaimniecības un pārtikas ražošanas (izņemot zivsaimniecības produktus) nozarēs.

Plašāk: <http://ej.uz/6ged>



## E-ČIEKURS

### Nedēļas aktualitātes



## Apspriež koksnes produktu dzīves ciklu aprites ekonomikā

Maija vidū Briselē notika meža nozares ekspertu sanāksme, kur tika apspriesta aprites ekonomika un rīcības plāna vadlīnijas koksnes kaskādveida izmantošanai. Aprites ekonomikas pamatprincips ir izmantot resursu pēc iespējas ilgāk un, kad produkts ir beidzis savu dzīves ciklu, tas tiek pārstrādāts un izmantots atkal, veidojot jaunu vērtību.

Plašāk: <https://ej.uz/cc97>



## Sargi mežu no ugunsgrēka

Iestājoties ilgstoši karstam un sausam laikam, visā valsts teritorijā noteikta paaugstināta ugunsbīstamība, tāpēc ikvienam, atrodoties mežā, jābūt īpaši piesardzīgam un atbildīgam.

Plašāk: <https://ej.uz/o35o>



## Āfrikas cūku mēris atklāts četrām mežacūkām Latvijā

Pārtikas un veterinārā dienesta inspektori iepriekšējā nedēļā konstatējuši četrus jaunus Āfrikas cūku mēra gadījumus mežacūku populācijā Latvijā, liecina PVD publiskotā informācija.

Plašāk: <https://ej.uz/g6ie>



## Sākas stirnāžu medību sezona!

1. jūnijā sākas stirnāžu medību sezona, kas ilgs līdz 30. novembrim. Medniekiem tā jāizmanto, jo divas iepriekšējās ziemas bijušas maigas un stirnu ziemošanai labvēlīgas, un var cerēt uz lieliskām trofejām.

Plašāk: <https://ej.uz/4129>



## Uzlābos Medību koordinācijas komisiju

1. jūnijā stājas spēkā izmaiņas noteikumos par medījamo dzīvnieku nodarīto zaudējumu noteikšanu un medību koordinācijas komisijām, tādējādi uzlabojoties Medību koordinācijas komisiju darbībai savvaļas medījamo dzīvnieku postījumu samazināšanā un novēršanā.

Plašāk: <https://ej.uz/c9x4>

# SEKOJIET JAUNUMIEM!



facebook.com/LLKIC



@LLKC\_Iv



draugiem.lv/LLKC

www.llkc.lv

www.laukutikls.lv



LATVIJAS LAUKU  
KONSULTĀCIJU UN  
IZGLĪTĪBAS CENTRS



Lauku tīkls



MKPC



ZIVSAINNICĪBAS TĪKLS

NACIONĀLAIS  
ATTĪSTĪBAS  
PLĀNS 2020



EIROPAS SAVIENĪBA  
EIROPA INVESTĒ LAUKU APVIDOS  
Eiropas Lauksaimniecības fonds  
lauku attīstībai

“Lauku E-Lapa” sagatavota LLKC Apgādā, vadītāja Iveta Tomšone, redaktore Dace Millere,  
Liegas Ozolas salikums.