

6.10.2017 Nr. 40 (165)

Publicitātes foto

LAUKSAIMNIECĪBA



Lauksaimnieki iesnieguši pieteikumus kompensācijām

Lauksaimnieki, kuri saimnieko novados, kur izsludināta ārkārtas situācija un kuru izaudzētā raža gāja bojā plūdos un lietavās, iesnieguši pieteikumus Lauku atbalsta dienestam un LLKC. Kopā saņemti 2981 pieteikumi. Plūdi Latvijas lauksaimniekiem provizoriski ir radījuši 37,3 miljonu eiro zaudējumus, atzīst zemkopības ministrs Jānis Dūklavs.

Plašāka informācija: <http://ejuz.lv/g6j> un <http://ejuz.lv/g70>



Kopraža valstī samazinās

Optimistiskās prognozes, kas jūlijā liecināja, ka graudaugu kopraža valstī gaidāma pat ļoti laba – 2 689,7 tūkstoši tonnu, Latvijas Lauku konsultāciju un izglītības centra (LLKC) septembrī veiktajā prognozēšanā kopražā uzrādīja vairs tikai 2 366,2 tūkstošus tonnu.

Plašāka informācija: <http://ejuz.lv/g6c>



Abonējiet "Lauku Lapu" un "Latvijas Lopkopi"!

Abonējiet 2018. gadam LLKC izdevumus! "Lauku Lapa" stāsta par aktualitātēm lauku attīstībā, uzņēmējdarbībā un lauksaimniecībā. „Latvijas Lopkopis” ir vienīgais specializētais izdevums Latvijā, kas informē par aktualitātēm piena un gaļas lopkopībā, kā arī zirgkopībā un putnkopībā. Abi izdevumi iznāk reizi mēnesī.

Plašāka informācija: <http://ejuz.lv/g6a>

Zaļmēslojumā – ziemas rudzi un ziemas vīķi

Šī gada intensīvajās lietavās bojā gājusi ne vien raža, bet mitruma dēļ no pastiprināti sablīvētās augsnes izskaloti arī tai būtiski barības elementi, piemēram, minerālais slāpekļs, kalcījs, kālijs un vēl citi, kas ir ļoti nozīmīgi sekmīgai veģetācijai nākamajā sezonā.

Plašāka informācija: <http://ejuz.lv/g6f>



Kā pareizi vākt ābolus

Lai arī šis gads mūs nelutina ar bagātīgām ābolu ražām, tomēr tos, kas tomēr izauguši, jāprot novākt pareizi. Ir vesela virkne darbu, kas jāpadara, līdz ķerties pie praktiskas ābolu novākšanas.

Plašāka informācija: <http://ejuz.lv/g6d>



LAD iesniegumus pieņems tikai tiešsaistē

Zemkopības ministrija ir veikusi grozījumus Lauku atbalsta dienesta likumā, ko valdība 3. oktobrī apstiprināja. Iesniegums valsts atbalsta un ES atbalsta saņemšanai, kā arī tam pievienotie dokumenti Lauku atbalsta dienestā (LAD) pretendētājam turpmāk būs jāiesniedz tiešsaistē, izmantojot elektronisko pieteikšanās sistēmu (EPS).

Plašāka informācija: <http://ejuz.lv/g6h>



Atvieglota pārraudzības datu iegūšana

Zemkopības ministrija sagatavojusi izmaiņas gaļas liellopu pārraudzības kārtībā, ko valdība 3. oktobrī pieņēma. Grozījums atvieglo pārraudzības datu iegūšanu gaļas liellopu saimniecībās, kas nepretendē uz šķirnes lauksaimniecības dzīvnieku audzēšanas saimniecības statusu.

Plašāka informācija: <http://ejuz.lv/g6g>

PĀRTIKA



Atbalsta pazeminātu PVN augļiem, ogām un dārzeņiem

Valdība 3. oktobrī apstiprināja grozījumus Pievienotās vērtības nodokļa likumā. Grozījumi paredz ieviest pievienotās vērtības nodokļa samazināto 5 procentu likmi Latvijai raksturīgiem svaigiem augļiem, ogām, dārzeņiem un kartupeļiem, tostarp mazgātiem, mizotiem, lobītiem, grieztiem un fasētiem.

Plašāka informācija: <http://ejuz.lv/g6j>



PVD atceļ visus ierobežojumus "Tukuma straumei"

Pārtikas un veterinārais dienests atcēlis visus uzņēmumam "Tukuma straume" piemērotos ierobežojumus suņu barības "Dogo" un kaķu barības "Ņau ņau", kā arī izejvielu izplatīšanai, jo no Austrijas laboratorijas saņemtie analīžu rezultāti liecina, ka izmeklētajos barības paraugos karbamīds nav konstatēts.

Plašāka informācija: <http://ejuz.lv/g6k>

GRĀMATVEDĪBA UN NODOKĻI



Izmaiņas noteikumos par gada pārskatiem

Pieņemtas izmaiņas noteikumos par biedrību, nodibinājumu un arodbiedrību gada pārskatiem, - galvenokārt tie attiecas uz dzīvojamo māju pārvaldīšanu.

Plašāka informācija: <https://goo.gl/X3FLpZ>

VIETĒJĀS RĪCĪBAS GRUPAS



**PREIĻU RAJONA
PARTNERĪBA**

Preiļu rajona partnerība – teritorijas attīstībai

Preiļu rajona partnerībai ļoti darbīgi un dinamiski ir sācies jaunais plānošanas periods: izsludinātas trīs projektu konkursu kārtas, saņemti un izvērtēti 111 projektu pieteikumi, no kuriem 55 iesnieguši tieši uzņēmēji.

Plašāka informācija: <http://ejuz.lv/g6l>

TĀLĀKIZGLĪTĪBA



Aicinām uz kursiem par meliorācijas sistēmām

LLKC komplektē trīs dienu mācību grupu visiem interesentiem ar nepietiekamām zināšanām meliorācijas darbu organizēšanā un cilvēkiem, kuriem paredzēts darbs meliorācijas projektu īstenošanā zemnieku saimniecībās vai pagastu teritorijās. Mācības plānotas š. g. 11., 12. oktobrī un trešā diena 17. oktobrī objektā.

Plašāka informācija: <http://ejuz.lv/g69>



Mācības par dzīvnieku pārvadāšanas noteikumiem

LLKC Ozolniekos tiks rīkotas vienas dienas mācības dzīvnieku pārvadātājiem un savākšanas centru darbiniekiem par labturības prasībām pārvadāšanas laikā.

Plašāka informācija: <http://ejuz.lv/g6b>



Notiks mācības par augšņu auglības uzlabošanu

LLKC 19., 20. un 27. oktobrī Ozolniekos, Rīgas ielā 34 organizē trīs dienu mācības par slāpekli piesaistošu kultūraugu un papuvju izmantošanu augšņu auglības uzlabošanā.

Plašāka informācija: <http://ejuz.lv/g6e>



Profesionālās izglītības apguves iespējas

Latvijas Lauku attīstības programmas 2014.-2020. gadam "Zināšanu pārneses un informācijas pasākumi" apakšpasākuma "Profesionālās izglītības un prasmju apguves pasākumi" ietvaros piedāvājam mācības lauksaimniecības un pārtikas ražošanas (izņemot zivsaimniecības produktus) nozarēs.

Plašāka informācija: <http://ejuz/6ged>

IESPĒJAS JAUNIEŠIEM



Piesakies lauku jauniešu izaugsmes forumā "Solis"

Jau sesto gadu norisināsies lauku jauniešiem paredzēts trīs dienu pasākums, kurā iedvesmoties, motivēties, izglītoties un ķert pozitīvas emocijas! Pieteikšanās no 9. līdz 22. oktobrim "Solis" Facebook lapā. Forums šogad aicinās uz Ventspils novadu no 3. līdz 5. novembrim.

Plašāka informācija: <http://ejuz.lv/g6u>



Piedalies konkursā-festivālā "Mēs Latvijai 2017"

Konkursu-festivālu "Mēs Latvijai 2017", kurā piedalīties aicināti dažādu Latvijā dzīvojošo tautību bērni un jaunieši, jau trešo gadu rīko biedrības "Jaunatnes kultūras un estētiskās audzināšanas asociācija" un "Sadarbības platforma".

Plašāka informācija: <http://ejuz.lv/g6v>



Latvijas Mazpulku projektu forumi

Trīs dažādās Latvijas pilsētās – Salaspilī (Nacionālajā Botāniskajā dārzā un Salaspils 2. vidusskolā), Baltinavā un Aizputē 7., 14. un 21. oktobrī notiks novadu mazpulcēnu rudens Projektu forumi, kuros mazpulcēni iepazīstinās ar savu veikumu šajā gadā, notiks mazpulcēnu lauku labumu tirdziņš un mazpulcēnu paveikto projektu prezentācijas.

Plašāka informācija: <http://ejuz.lv/g6w>



Iedvesmojies – video ar jauno zirgaudzētāju Robertu Škaparu

Latvijas simtgades projekts TUESI.LV rada video stāstus par jauniem un iedvesmojošiem cilvēkiem dažādās Latvijas vietās, kuri ar savu darbu un piemēru veido labāku Latviju. Projekta īstenotāju iecere ir uzdāvināt Latvijai 100. dzimšanas dienā 100 iedvesmas stāstus par jauniem cilvēkiem Latvijas reģionos. Tikko publicēts video par zirgaudzētāju Robertu Škaparu Zilupes novadā.

Plašāka informācija: <http://ejuz.lv/g6x>

DAŽĀDAS IESPĒJAS



Notiks seminārs par ziemas rapsi

Sadarbībā ar LLU MPS "Vecauce" 12. oktobrī tiek rīkots seminārs/lauka diena par saimniecībā ierīkoto demonstrējumu "Sējas tehnoloģiju salīdzinājums ziemas rapsī".

Plašāka informācija: <http://ejuz.lv/g68>



E-ČIEKURS

Nedēļas aktualitātes





Aicinām gatavot projektus ES atbalstam mežiem

LLKC Meža konsultāciju pakalpojumu centrs vērš meža īpašnieku uzmanību uz to, ka Lauku atbalsta dienests izsludina projektu iesniegumu pieņemšanu no 9. oktobra līdz 9. novembrim pasākumā "Ieguldījumi meža platību paplašināšanā un meža dzīvotspējas uzlabošanā".

Plašāka informācija: <http://ej.uz/pwmj>

Jauno speciālistu seminārs

Jaunie mežsaimniecības speciālisti, kuri darbu Valsts meža dienestā uzsākuši 2016.-2017. gadā, semināra laikā Dienvidkurzemē dosies uz Kalnansu purvu un uzzinās, kā tiek organizēts darbs Dienvidkurzemes virsmežniecībā, tiksies ar mežsaimniecības uzņēmuma pārstāvjiem, apmeklēs kadiķu audzi un Mazsilu kokaudzētavu.

Plašāka informācija: <http://ej.uz/ofey>

Konference par Natura 2000 tīklu Eiropas mežos

Briselē 27. septembrī norisinājās Eiropas Mežu Institūta (EFI) rīkota konference "Natura 2000 tīkla ieviešana mežos: apgūtās mācības un skats nākotnē". Konferencē prezentēja EFI veikto pētījumu par Natura 2000 tīkla ieviešanas pašreizējo stāvokli un efektivitāti, pēc kā noritēja paneldiskusija ar ieinteresēto pušu pārstāvjiem.

Plašāka informācija: <http://ej.uz/vx18>

Mācības par augiem, ogām un sēnēm

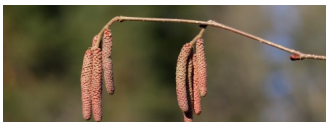
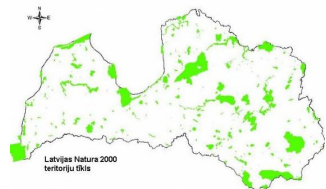
Vai pazīsti visas mežā sastopamās ogas un sēnes? Vai zini, kā izmantot dabā sastopamos augus veselības uzlabošanā? Ja vēlies uzzināt par mežā sastopamajām ogām, ārstniecības augiem un sēnēm, to atpazīšanu un izmantošanu, aicinām uz mācībām Iecavas novada saimniecībā "Līčupes" 14. un 27. oktobrī.

Plašāka informācija: <http://ej.uz/hffm>

Aicinām uz semināriem par meža apsaimniekošanu

Meža konsultāciju pakalpojumu centrs sāk rudens informatīvo semināru ciklu par aktualitātēm meža apsaimniekošanā.

Plašāka informācija: <http://ej.uz/ixnj>



PLĀNOTIE SEMINĀRI



| Datums | Nosaukums | Norises vieta | Kontaktinformācija |
|-------------|--|--|--|
| 9. oktobrī | Jaunākais par ES atbalstu meža un aizaugušo zemju īpašniekiem | LLKC, Rīgas iela 34, Ozolnieki, Ozolnieku novads Sākums plkst. 10.00 | MKPC Zemgales nodaļa Ieva Doniņa, mob. 26352648 |
| 10. oktobrī | Projekts "Dabas skaitīšana" un aktualitātes par ES atbalstu mežiem | Bauskas mežniecība, "Ošiņi", Bauskas novads Sākums plkst. 10.00 | MKPC Rīgas reģionālā nodaļa Rita Daščiora, mob. 22019356 |
| 11. oktobrī | Jaunākais par ES atbalstu meža un aizaugušo zemju īpašniekiem | Jaunpils reģionālais attīstības centrs "Rats", Jaunkalni, Jaunpils novads Sākums plkst. 11.00 | MKPC Zemgales nodaļa Ieva Doniņa, mob. 26352648 |
| 11. oktobrī | Projekts "Dabas skaitīšana" un aktualitātes par ES atbalstu mežiem | Iecavas novada dome, Skolas iela 4, Iecava, Iecavas novads Sākums plkst. 10.00 | MKPC Rīgas reģionālā nodaļa Rita Daščiora, mob. 22019356 |
| 12. oktobrī | Projekts "Dabas skaitīšana" un aktualitātes par ES atbalstu mežiem | Bārbeles tautas nams, Vecumnieki, Vecumnieku novads Sākums plkst. 10.00 | MKPC Rīgas reģionālā nodaļa Rita Daščiora, mob. 22019356 |

| | | | |
|-------------|---|--|---|
| 13. oktobrī | Jaunākais par ES atbalstu meža un aizaugušo zemju īpašniekiem | Auces novads pieaugušo izglītības un informācijas centrs, Jelgavas iela 1a, Auce, Auces novads Sākums plkst. 11.00 | MKPC Zemgales nodaļa Ieva Doniņa, mob. 26352648 |
|-------------|---|--|---|

Par plānotajiem informatīvajiem semināriem (konkrētām tēmām, norises vietām, laikiem un datumiem) var interesēties MKPC mājaslapā vai Valsts Lauku tīkla mājaslapā, vai, sazinoties ar MKPC speciālistiem.



LATVIJAS LAUKU
KONSULTĀCIJU UN
IZGLĪTĪBAS CENTRS



Lauku tīkls



LLKC
MKPC



ZIVSAINIECĪBAS TĪKLS

NACIONĀLAIS
ATTĪSTĪBAS
PLĀNS 2020



EIROPAS SAVIENĪBA
EIROPA INVESTĒ LAUKU APVIDOS
Eiropas Lauksaimniecības fonds
lauku attīstībai

SEKOJIET JAUNUMIEM!



facebook.com/LLKIC



@LLKC_Iv



draugiem.lv/LLKC

www.llkc.lv

www.laukutikls.lv



“Lauku E-Lapa” sagatavota LLKC Apgādā, vadītāja Iveta Tomšone, redaktore Dace Millere, Liegas Ozolas salikums.