

LAUKU E-LAPA

nedēļas aktualitātes



LATVIJAS LAUKU
KONSULTĀCIJU UN
IZGLĪTĪBAS CENTRS



31.05.2024. Nr. 22 (506)



Pļaušanas serviss 2024

Informācija uz 28.05.2024. Kā jau minēts pagājušajā nedēļā, stiebrzālēm jau bija jābūt nopļautām. Šobrīd kokšķiedra un NDF ir augstā līmenī, kas liecina, ka no šādas zāles sagatavota rupjā lopbarība būs grūtāk sagremojama, un šeit būs vietā teikt, ka trūks sagremojamās kokšķiedras. Būs lieki tēriņi par cukurbiešu grauzījumiem sagremojamās kokšķiedras nodrošināšanai.

[Lasi vairāk](#)



Atsākusies cīņa par taisnīgiem tiešajiem maksājumiem

Zemkopības ministrija atsākusi intensīvu darbu, lai ES dokumentos, kas skar lauksaimniecības nākotni, tiktu atzīts, ka nākamajā ES plānošanas periodā 2028.-2034. gadam ir jāpabeidz tiešo maksājumu izlīdzināšana. Par taisnīgu tiešo maksājumu ieviešanu aktīvi iestājas Latvija, Lietuva, Igaunija, Polija, Slovākija, Bulgārija un Rumānija. Diemžēl pagaidām tam nav atbalsta no pārējām dalībvalstīm, jo tiešo maksājumu palielināšana ieinteresētajām valstīm nozīmēs to samazinājumu citām dalībvalstīm.

[Lasi vairāk](#)



Mudina EK mazināt birokrātiju lauksaimniecībā

Zemkopības ministrija ir uzrunājusi Eiropas Komisiju (EK), lai virzītu Latvijas intereses un redzējumu par iespējām vienkāršot ES regulējumu attiecībā uz ražotāju organizācijām (RO), kas stimulētu to aktīvāku izveidi un atvieglotu RO darbību, īpaši mazajām un jaunajām. RO ir organizācijas, ko kopīgi veido ražotāji, lai veicinātu atsevišķu lauksaimniecības nozaru konkurētspēju un samazinātu ražotāju izmaksas, izmantojot ES sniegtu atbalstu.

[Lasi vairāk](#)



Izsludināts konkurss lauksaimniekiem un pārtikas ražotājiem "Sējējs"

Zemkopības ministrija aicina pieteikt lauku saimniekus un uzņēmējus, jaunus zemniekus, pārtikas ražotājus kā arī ģimenes laukos konkursam "Sējējs 2024". No šā gada ir būtiski vienkāršota dalībnieku pieteikšana konkursam. Līdz 28. jūnijam pretendents jāpiesaka tiešsaistes pieteikuma formā tīmekļvietnē www.sejejs.lv, norādot pretendenta saimniecības vai uzņēmuma nosaukumu, atrašanās vietu (pagasts, novads, pilsēta), elektroniskā pasta adresi un tālruna numuru (ja ir pieejami), pamatojumu par izvirzīšanu konkursam.

[Lasi vairāk](#)



Atgādinājums par drošu augu aizsardzības līdzekļu lietošanu



Valsts augu aizsardzības dienests (VAAD) atgādina par prasībām, kas jāņem vērā, izvēloties un lietojot AAL. Kaitēkļu un slimību izplatībai labvēlīgajos laika apstākļos rūpīgi un regulāri jāapskata savi kultūraugi un jāizvērtē augu aizsardzības pasākumu lietderība. Ja profilaktiskie pasākumi ir veikti, bet kultūraugs tomēr vēl tiek apdraudēts un pastāv risks lieliem ražas zudumiem, var lemt par AAL smidzinājumu.

[Lasi vairāk](#)



Pievienojies WE Lead Food: Sievietes stiprina pārtikas nozari

Vai esi gatava atklāt savu potenciālu un veicināt transformāciju pārtikas nozarē? *WE Lead Food 2024* ir tava iespēja atklāt savas uzņēmējdarbības spējas un kļūt par līderi, kas veido ilgtspējīgu pārtikas nākotni. Tiek organizēta 8 nedēļu tiešsaistes programma, kas sāksies 2024. gada 1. oktobrī. Īpaša dalības atlaide pieejama līdz 2024. gada 30. jūnijam.

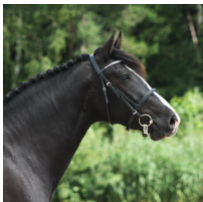
[Lasi vairāk](#)



Jauni noteikumi sludinājumiem par mājas dzīvnieku atsavināšanu

Valdība 28. maijā ir akceptējusi noteikumus par mājas (istabas) dzīvnieka atsavināšanu, nosakot obligāto norādāmo informāciju sludinājumā, kurā piedāvā atsavināšanai suni, kaķi un mājas (istabas) sesku. Nosacījums par obligāto norādāmo informāciju sludinājumā nepieciešams, lai uzlabotu mājas (istabas) dzīvnieku labturību un aizsardzību to atsavināšanas laikā, nodrošinātu dzīvnieku izsekojamību, aizsargātu potenciālos dzīvnieku pircējus un mazinātu ēnu ekonomiku dzīvnieku tirdzniecībā.

[Lasi vairāk](#)



Notiks lauka diena zirgkopībā

Aicinām 6. jūnijā uz lauka dienas pasākumu par dažādu līniju Latvijas siltasiņu šķirnes braucamā tipa ērzeļu pēcnācēju kvalitātes salīdzinājumu selekcijas efektivitātes noteikšanai. LLKC sadarbībā ar Māra Parfianoviča (Siguldas novads) un Ingas Jaunzares (Limbažu novads) zirgaudzētāvām un Latvijas šķirnes zirgu audzētāju asociāciju rīko lauka dienu.

[Lasi vairāk](#)



Programmas “Piens un augļi skolai” aptauja

No 24. maija līdz 10. jūnijam Lauku atbalsta dienests veic aptauju par programmas “Piens un augļi skolai” darbību Latvijā. Programmas mērķis ir bērnu vidū veicināt veselīgu ēšanas un uztura paradumu veidošanos, kas būtu noturīgi arī visu turpmāko dzīvi. Programma darbojas ar vienotu pieeju – gan piena produktus, gan augļus un dārzeņus bez maksas trīs reizes nedēļā var saņemt gan pirmsskolnieki, gan 1.–9. klašu skolēni.

[Lasi vairāk](#)



Atklātas jaunas vietas, kur savairojies bīstams kaitēklis

Valsts augu aizsardzības dienests šonedēļ saņēmis ziņas par konstatētiem zeltvēdera mūķenes (*Euproctis chrysorrhoea*) savairošanās gadījumiem Zemgalē: Dobeles novada Augstkalnes pagasta Dzeguzēnu ciemā. Kaitēklis ne tikai apgrauž daudzus lapu koku lapas, bet apdraud arī cilvēku veselību.

[Lasi vairāk](#)



“Zemkopības ministrijas nekustamos īpašumus” vadīs Māris Muižnieks

VSIA “Zemkopības ministrijas nekustamie īpašumi”(ZMNĪ) valdes locekļa amatā konkursa kārtībā apstiprināts Māris Muižnieks, kurš līdz šim veica ZMNĪ pagaidu valdes locekļa pienākumus. Kopumā konkursam pieteicās 32 pretendenti. Ievērojot vienu no valdības prioritātēm – mazināt birokrātiju un efektīvizēt valsts kapitālsabiedrību pārvaldību un darbu – turpmāk ZMNĪ būs tikai viens valdes loceklis (iepriekš bija divi). M. Muižnieks amata pienākumus sāks pildīt 1. jūnijā.

[Lasi vairāk](#)

GRĀMATVEDĪBA

Datums	Atskaites
03.06.	Gada ienākumu deklarācija par 2023. gadu.

TĀLĀKIZGLĪTĪBA



Pieejamas mācības lauksaimniekiem

Ieskatieties – mācībās ir iespēja apgūt gan teorētiskās, gan praktiskās zināšanas, noteikti iepriekš jāpiesakās – vietu skaits ierobežots!

[Lasi vairāk](#)



Apgūstiet kursus tālmācībā!

Pieejama plaša mācību kursu programma: lauksaimniecības pamati, bioloģiskā lauksaimniecība, augu aizsardzība, dzīvnieku pārraudzība, dzīvnieku pārvadāšana.

[Lasi vairāk](#)

ZIVSAIMNIECĪBA



Atklāts Baltijā vienīgais Zivju apstrādes biotehnoloģiju studiju un pētniecības centrs

24. maijā Latvijas Biozinātņu un tehnoloģiju universitāte (LBTU) atklāja Baltijā pirmo Zivju apstrādes biotehnoloģiju studiju un pētniecības centru, kas nākotnē nodrošinās straujāku zinātnes atziņu un inovāciju ienākšanu zivsaimniecības nozarē. Zivju apstrādes biotehnoloģiju studiju un pētniecības centrs paredzēts studiju un pētniecības procesiem, nodrošinot novatorisku infrastruktūru un pieeju maza mēroga pilotiekārtām.

[Lasi vairāk](#)



Pieejams atbalsts akvakultūrā

No 2024. gada 25. jūnija līdz 24. jūlijam norisināsies otrās kārtas projektu pieņemšana pasākumā "Akvakultūra, kas nodrošina vides pakalpojumus". Atbalsta mērķis ir veicināt ilgtspējīgas akvakultūras darbības, jo īpaši akvakultūras ražošanas konkurētspējas stiprināšanu, vienlaikus nodrošinot, ka darbības ilgtermiņā ir ekoloģiski ilgtspējīgas. Kārtas kopējais finansējums uz pieciem gadiem ir 2 miljoni eiro.

[Lasi vairāk](#)



E-ČIEKURS

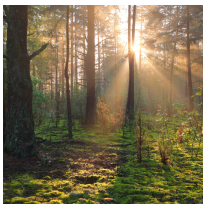
Nedēļas aktualitātes



ES līdzfinansētās mācības – arī mežsaimniekiem

Apskatiet aktuālo mācību grafiku, iespējams atradīsiet ko noderīgu. Mācībās ir iespēja iegūt gan teorētiskās zināšanas, gan praktiskās iemaņas mežā un citos objektos, kā arī varēs iegūt pamatzināšanas meža apsaimniekošanas uzsākšanā.

[Lasi vairāk](#)



Informatīvie semināri meža īpašniekiem

Tuvākie semināri jau nākamnedēļ! Ieskatieties, sekojiet līdzi un uzziniet kādi semināri meža īpašniekiem plānoti drīzumā. Semināros iespējams saņemt atbildes uz jautājumiem, kā arī praktiskus padomus no nozares speciālistiem.

[Lasi vairāk](#)



Ļaunprātīgi dedzina mežu

Valsts meža dienests informē, ka šogad dzēsti 63 meža ugunsgrēki ar kopējo platību 31,7 ha, no tiem meža zemes – 26,1 ha. Zīmīgi, ka astoņi ugunsgrēki dzēsti Liksnas pagastā netālu no Daugavpils, no tiem lielākais – 2,2 ha.

[Lasi vairāk](#)



Izmēģina meža stādīšanas mašīnu "PlantMax"

Lai risinātu darbaspēka trūkuma problēmu meža stādīšanas sezonā un pieaugošās mežkopības darbu pakalpojumu izmaksas, AS "Latvijas valsts meži" uzsākusi testēt vienu no pasaulē efektīvākajām mašinizētās stādīšanas mašīnām – "PlantMax".

[Lasi vairāk](#)



Valsts budžetā iemaksās 176,7 miljonus eiro

AS "Latvijas valsts meži" akcionāru sapulce ir apstiprinājusi 2023. gada pārskatu. Tas liecina, ka uzņēmums 2023. gadā sasniegjis 626,0 miljonus eiro lielu apgrozījumu un 220,8 miljonus eiro lielu peļņu. 80% no gūtās peļņas LVM iemaksās valsts budžetā.

[Lasi vairāk](#)



Sāksies stirnu āžu medību sezona

Šā gada 1. jūnijā sāksies stirnu āžu medību sezona. Savukārt stirnu kazu un kazlēnu (vecumā līdz vienam gadam) medību sezona sāksies 15. augustā. Stirnu medību sezona turpināsies līdz 30. novembrim.

[Lasi vairāk](#)



Latvijas Meža dienās rekordliels apmeklētāju skaits

Aizvadītajā nedēļas nogalē – 24. un 25. maijā – Latvijas valsts mežu dabas parka Tērvetē Kurbada zemē notika Baltijā lielākais meža izziņas pasākums "Latvijas Meža dienas". Divu dienu svētkus apmeklēja rekordliels interesentu skaits – vairāk nekā 15 tūkstoši.

[Lasi vairāk](#)



Aicina pieteikties "LOB Ģimeņu dienas"

Līdz 16. jūnijam ir atvērta pieteikšanās Latvijas Ornitoloģijas biedrības rīkotam dabas izziņas pasākumam "LOB Ģimeņu dienas", kas norisināsies 6. un 7. jūlijā Kandavā.

Pasākuma mērķis ir mudināt ģimenes izzināt dabu, gūt pieredzi praktiskās nodarbēs.

[Lasi vairāk](#)



LATVIJAS LAUKU
KONSULTĀCIJU UN
IZGLĪTĪBAS CENTRS



Lauku tīkls



LLKC
MKPC



ZIVSAIMNIECĪBAS TĪKLS

NACIONĀLAIS
ATTĪSTĪBAS
PLĀNS 2020



EIROPAS SAVIENĪBA
EIROPA INVESTĒ LAUKU APVIDOS
Eiropas Lauksaimniecības fonds
lauku attīstībai

*"Lauku E-Lapa" sagatavota LLKC Apgādā, vadītāja Iveta Tomsons, redaktore Dace Millere,
MKPC ziņas Līga Solosteja, Andras Eriņas salikums.*

Ar LLKC privātuma nodrošināšanas politiku vari iepazīties [ŠEIT](#).

Latvijas Lauku konsultāciju un izglītības centrs, SIA

Rīgas iela 34, Ozolnieki

Latvija



Ja nevēlies turpmāk saņemt LLKC e- izdevumu "Lauku E-Lapa", spied ŠEIT.

