

LAUKSAIMNIECĪBA



LLKC konsultanti palīdzēs mazajām saimniecībām

Mazās lauku saimniecības, kuras plāno tālāku attīstību, var sākt izstrādāt projektu pieteikumus 15 000 eiro liela atbalsta saņemšanai. Palīdzību projektu izstrādē sniegs arī aptuveni 70 Latvijas Lauku konsultāciju un izglītības centra konsultanti birojos visā Latvijā.

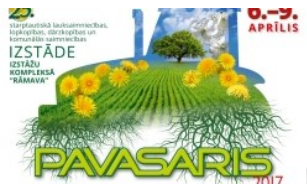
Plašāka informācija: <http://ejuz.lv/czc>



Izveidota jauna LLKC augkopības laboratorija

Lai vēl pirms sējas darbu sākšanas precizētu sēklu izsējas normu, Latvijas Lauku konsultāciju un izglītības centrs aicina noteikt sēklas materiāla kvalitāti jaunajā augkopības laboratorijā.

Plašāka informācija: <http://ejuz.lv/cze>



Izstādē "Pavasaris" Rāmavā darbosies arī LLKC stends

No 6. līdz 9. aprīlim izstāžu kompleksā "Rāmava" notiks 25. starptautiskā izstāde "Pavasaris 2017", ko organizē SIA "A.M.L." sadarbībā ar Latvijas Republikas Zemkopības ministriju. Izstādē darbosies arī LLKC informatīvais stends.

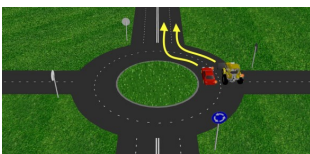
Plašāka informācija: <http://ejuz.lv/czf>



Izsludina pieteikšanos konkursam "Sējējs 2017"

Zemkopības ministrija aicina lauku uzņēmējus, jaunus zemniekus, kā arī ģimenes laukos pieteikties lauksaimnieku vidū iecienītajam konkursam "Sējējs 2017". Izvirzīt pretendētus konkursam aicinātas ne tikai pašvaldības, lauksaimnieku un pārtikas ražotāju nevalstiskās organizācijas, bet arī lauku attīstības konsultanti.

Plašāka informācija: <http://ejuz.lv/czd>



Traktortehnikas vadītāja eksaminācija tiek elektronizēta

Valsts tehniskās uzraudzības aģentūra 2017. gada pirmajā pusgadā plāno veikt izmaiņas traktortehnikas vadītāju atestācijas procesā, lai uzlabotu un celtu traktortehnikas eksaminācijas procesa kvalitāti.

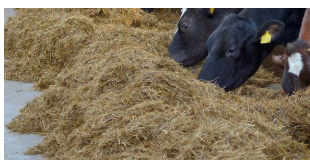
Plašāka informācija: <http://ejuz.lv/czb>



Segs Āfrikas cūku mēra radītos zaudējumus fermām

Pamatojoties uz kārtību, kādā dzīvnieku īpašniekam piešķir kompensāciju par zaudējumiem, kas radušies valsts uzraudzībā esošās dzīvnieku infekcijas slimības vai epizootijas uzliesmojuma laikā, valdība 28. martā apstiprināja Zemkopības ministrijas sagatavoto rīkojumu par finanšu līdzekļu piešķiršanu no valsts budžeta programmas „Līdzekļi neparedzētiem gadījumiem”.

Plašāka informācija: <http://ejuz.lv/czg>



Precizētas lopbarības augu sēklu tirdzniecības prasības

Valdība 28. martā atbalstīja Zemkopības ministrijas sagatavotos grozījumus lopbarības augu sēklaudzēšanas un sēklu tirdzniecības noteikumos. Izmaiņas noteikumos sagatavotas, lai aktualizētu nosacījumus atbilstoši ES direktīvu prasībām lopbarības augu sēklu tirdzniecības jomā.

Plašāka informācija: <http://ejuz.lv/czh>



Precizē kultūraugu kodu sarakstu

Valdība 28. martā atbalstīja Zemkopības ministrijas sagatavotos grozījumus noteikumos, kas nosaka sezonas laukstrādnieku ienākuma nodokļa piemērošanas kārtību. Izmaiņas noteikumos paredz precizēt kultūraugu kodu sarakstu, saskaņā ar kuru tiek nodrošinātas iespējas dārzeņu, augļu un ogu audzētājiem nodarbināt sezonas laukstrādniekus ar īpaši samazināto sezonas laukstrādnieku ienākuma nodokļa likmi. Plašāka informācija: <http://ejuz.lv/czi>

PĀRTIKA



PVD pārbaudīs svaigu augļu un dārzeņu tirgotājus

Tuvojoties pašmāju dārzeņu jaunajai sezonai, Pārtikas un veterinārais dienests papildus ierastajām pārbaudēm pastiprinātu uzmanību pievērsīs svaigu augļu un dārzeņu tirdzniecībai – preces kvalitātei, uzglabāšanas apstākļiem un informācijai, kuru par precī patērētājam sniedz tirgotājs.

Plašāka informācija: <http://ejuz.lv/d00>

VIETĒJĀS RĪCĪBAS GRUPAS

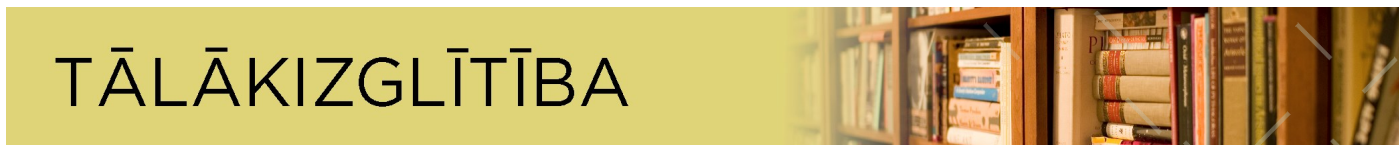


Attīstīt teritoriju un pilnveidoties Pierīgā

Vai Pierīga ir lauki? Ko nozīmē aktivizēt un attīstīt teritoriju tik tuvu galvaspilsētai? Ar vairākām priekšrocībām, tomēr arī izaicinājumiem ikdienā sastopas vietējā rīcības grupa biedrība “Pierīgas partnerība”, kas īsteno SVVA stratēģiju Mārupes, Babītes un Olaines novados.

Plašāka informācija: <http://ejuz.lv/cza>

TĀLĀKIZGLĪTĪBA



Profesionālās izglītības apguves iespējas

Latvijas Lauku attīstības programmas 2014.-2020. gadam “Zināšanu pārneses un informācijas pasākumi” apakšpasākuma “Profesionālās izglītības un prasmju apguves pasākumi” ietvaros piedāvājam mācības lauksaimniecības un pārtikas ražošanas (izņemot zivsaimniecības produktus) nozarēs.

Plašāka informācija: <http://ej.uz/6ged>

IESPĒJAS JAUNIEŠIEM



“Award” jauno vadītāju apmācības

Valsts izglītības satura centrs un Starptautiskās programmas “Award” zelta biedrība 2017. gada 18. un 19. maijā organizē Edinburgas hercoga starptautiskās jauniešu pašaudzināšanas programmas jauno vadītāju apmācības. Par piedalīšanos apmācībās tiks izsniegts starptautiskais “Award” vadītāja sertifikāts.

Plašāka informācija: <http://ejuz.lv/d02>

Projekts “Pagātnei. Tagadnei. Nākotnei”

Ezeres pagasta attīstības biedrība “Mūsu ligzda” uzsāk projekta “Pagātnei. Tagadnei. Nākotnei” īstenošanu un ziedojumu vākšanas kampaņu ozolu un dižstādu iegādei. Aicinām akcijā piedalīties esošos





un bijušos mazpulku dalībniekus, kā arī ikvienu cilvēku, kurš grib ieguldīt savu artavu topošā stādījuma izveidei Ezeres centrā, Latvijas pirmā mazpulka stādītā dārza teritorijā "Skolas dārzs".
Plašāka informācija: <http://ejuz.lv/d03>



E-ČIEKURS

Nedēļas aktualitātes



PLĀNOTIE SEMINĀRI



Datums	Nosaukums	Norises vieta	Kontaktinformācija
4. aprīlī	Aktualitātes ES finansējuma piesaistē un aktuālais lauksaimniecībā un mežsaimniecībā strādājošajiem	Dagdas novads, Andrupenes tautas nams, Andrupene, Andrupenes pagasts Sākums plkst. 9.00	MKPC Dienvidlatgales nodaļas vecākais mežsaimniecības konsultants Jānis Dzalbs, tālr. 26459513
4. aprīlī	Aktualitātes ES finansējuma piesaistē un aktuālais lauksaimniecībā un mežsaimniecībā strādājošajiem	Dagdas novads, Andzeļu tautas nams, Andzeļi, Andzeļu pagasts Sākums plkst. 12.30	MKPC Dienvidlatgales nodaļas vecākais mežsaimniecības konsultants Jānis Dzalbs, tālr. 26459513
6. aprīlī	Aktualitātes ES finansējuma piesaistē un aktuālais lauksaimniecībā un mežsaimniecībā strādājošajiem	Dagdas novads, Ezernieku saietu nams, Ezernieki, Ezernieku pagasts Sākums plkst. 9.00	MKPC Dienvidlatgales nodaļas vecākais mežsaimniecības konsultants Jānis Dzalbs, tālr. 26459513
6. aprīlī	Aktualitātes ES finansējuma piesaistē un aktuālais lauksaimniecībā un mežsaimniecībā strādājošajiem	Dagdas novads, Svariņu tautas nams, Svariņi, Svariņu pagasts Sākums plkst. 12.30	MKPC Dienvidlatgales nodaļas vecākais mežsaimniecības konsultants Jānis Dzalbs, tālr. 26459513
6. aprīlī	Aktuālā informācija mežu un lauku īpašniekiem	Rugāju novads, Lazdukalna saietas nams, Skolas iela 3a Sākums plkst. 10.00	MKPC Ziemeļaustrumu nodaļas mežsaimniecības konsultante Ginta Ābeltiņa, tālr. 26117578
6. aprīlī	Valsts un ES atbalsts lauksaimniecībai, lauku attīstībai un meža īpašniekiem 2017. gadā. Atbalsta apjoms, tā saņemšanas nosacījumi	Madonas novads, Mērienas pagasts, Tautas nams Sākums plkst. 10.00	MKPC Madonas nodaļas vecākā mežsaimniecības konsultante Mairita Bondare, tālr. 28381176

10. aprīlī	Aktualitātes ES finansējuma piesaistē un aktuālais lauksaimniecībā un mežsaimniecībā strādājošajiem	Dagdas novads, Šķaunes tautas nams, Šķaune, Šķaunes pagasts Sākums plkst. 12.30	MKPC Dienvidlatgales nodaļas vecākais mežsaimniecības konsultants Jānis Dzalbs, tālr. 26459513
13. aprīlī	Aktualitātes meža apsaimniekošanā	Aizputes novads, Rokasbirze, Saieta nams Sākums plkst. 10.00	MKPC Dienvidkurzemes nodaļas mežsaimniecības konsultante Zane Baltaiskalna, tālr. 20226697

Par plānotajiem informatīvajiem semināriem (konkrētām tēmām, norises vietām, laikiem un datumiem) var interesēties MKPC mājaslapā vai Valsts Lauku tīkla mājaslapā, vai, sazinoties ar MKPC speciālistiem.

SEKOJIET JAUNUMIEM!



facebook.com/LLKIC



@LLKC_lv



draugiem.lv/LLKC

www.llkc.lv

www.laukutikls.lv



“Lauku E-Lapa” sagatavota LLKC Apgādā, vadītāja Iveta Tomsone, redaktore Dace Millere, Liegas Ozolas salikums.