

30.11.2018 Nr. 48 (223)

Publicitātes foto

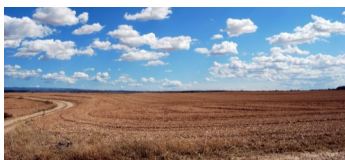
LAUKSAIMNIECĪBA



Notikusi konference par piena lopkopības konkurētspēju

Kāda ir Latvijas piensaimniecība, cik tā konkurētspējīga pasaulē un kā uzlabot efektivitāti, bija 28. novembrī notikušās konferences “Piena lopkopība Latvijā – cik konkurētspējīgi (efektīvi) esam?” galvenās tēmas. Konferenci rīkoja Latvijas Lauku konsultāciju un izglītības centrs ar Valsts Lauku tīkla atbalstu.

Plašāk: <https://ej.uz/uwmx>



No 1. decembra LAD sāk dažādu atbalsta pasākumu maksājumus

LAD atgādina: no 1. decembra lauksaimnieki sāks saņemt arī zaļināšanas, brīvprātīgo saistīto atbalstu, mazo lauksaimnieku atbalsta shēmas un citus maksājumus.

Plašāk: <http://ejuz.lv/mid>



Ziemošana dārzos sāksies agrāk

Ne vien vasara šogad bijusi netipiski karsta un gara. Arī ziema solās ierasties vismaz mēnesi agrāk, un tas rada zināmas bažas par dārzu pārziemošanu. Latvijas Lauku konsultāciju un izglītības centra vecākais dārzkopības speciālists Māris Narviļš norāda, – kamēr laiks ir sauss, vēl ir iespēja nodrošināt dārzam sekmīgai pārziemošanai nepieciešamo.

Plašāk: <http://ejuz.lv/mi4>

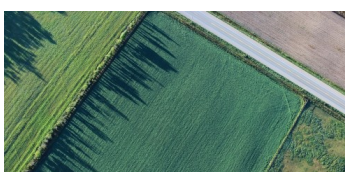


Abonējiet “Latvijas Lopkopi” un “Lauku Lapa”!

Žurnāls “Latvijas Lopkopi” ir vienīgais specializētais izdevums Latvijā, kas informē par aktualitātēm piena un gaļas lopkopībā, kā arī zirgkopībā un putnkopībā. Informatīvais izdevums “Lauku Lapa” informē par aktualitātēm lauku attīstībā, uzņēmējdarbībā un lauksaimniecībā.

Plašāk: <http://ejuz.lv/lt8>

TĀLĀKIZGLĪTĪBA



Palielinās lauksaimnieku un mežsaimnieku izglītības iespējas

Latvijas Lauku konsultāciju un izglītības centrs sadarbībā ar Latvijas Lauksaimniecības universitāti līdz pat 2022. gadam lauksaimniekiem, mežsaimniekiem un pārtikas produktu ražošanas nozarē strādājošajiem piedāvā plašas teorētisko un praktisko mācību iespējas.

Plašāk: <http://ejuz.lv/mi3>



Notiks kursi gaļas liellopu pārraudzības uzsākšanai

LLKC organizē pamatmācību gaļas šķirņu ganāmpulku pārraugiem apliecības pirmreizējai ieguvei. Mācību norises laiks: 6., 7. un 13. decembrī.

Plašāk: <http://ejuz.lv/mda>



ZIVSAIMNIECĪBAS TĪKLS

ZIVJU E-LAPA

Nedēļas aktualitātes



Iznākusi "Latvijas zivsaimniecības gadagrāmata 2018"

Ar Eiropas Jūrlietu un zivsaimniecības fonda un Zemkopības ministrijas atbalstu Valsts Zivsaimniecības sadarbības tīkls izdod "Latvijas zivsaimniecības gadagrāmata". Šis ir gadagrāmatas izdošanas 22. gads, un tā jau tradicionāli ir kļuvusi par ceļvedi zivsaimniecības nozares aktuālajos jautājumos.

Plašāk: <http://ejuz.lv/miu>



E-ČIEKURS

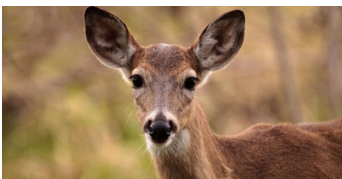
Nedēļas aktualitātes



Meža nozares konference 2018

Jelgavā 28. novembrī norisinājās Zemkopības ministrijas Meža nozares konference 2018. Konferencē galvenās tēmas bija Meža un saistīto nozaru pamatnostādņēs 2015.-2020. gadam izvirzīto rādītāju izpilde, kā arī debates par meža īpašniekiem turpmāk nepieciešamo atbalstu no ES fondiem.

Plašāk: <http://ejuz.lv/m45>



Pagarināts stirnu medību termiņš

Valsts meža dienests pēc Pārtikas un veterinārā dienesta lūguma pagarinājis stirnu medību termiņu līdz 2018. gada 2. decembrim, tas saistīts ar hroniskās novājēšanas slimības uzraudzības programmu un tās izpildes apdraudējumu.

Plašāk: <https://ej.uz/n7pn>

PLĀNOTIE SEMINĀRI



Datums	Nosaukums	Norises vieta	Kontaktinformācija
1. decembris	Nekailciršu mežsaimniecības pamati. Izlases ciršu demonstrējumi	Kalna Gavieši, Skujenes pag., Amatas novads Sākums plkst. 10.00	MKPC Cēsu nodaļa, Laila Šestakovska, mob. 28323647
1. decembris	Nekailciršu mežsaimniecības pamati. Izlases ciršu demonstrējumi	Kalna Gavieši, Skujenes pag., Amatas novads Sākums plkst. 13.30	MKPC Cēsu nodaļa, Andris Vīrs, mob. 26108426

5. decembris	Jaunaudžu kopšana	“Sandras”, Ģibuļu pagasts, Talsu novads Sākums plkst. 10.30	MKPC Ziemeļkurzemes nodaļa, Valdis Usne, mob. 29462977
5. decembris	ES atbalsts un likumdošanas prasības, kas attiecas uz mežu un lauku apsaimniekošanu. Elektroniska pieteikuma nosūtīšana	LLKC Limbažu nodaļas zāle, Jūras iela 58, Limbaži, Limbažu novads Sākums plkst. 10.00	MKPC Limbažu nodaļa, Velga Senkovska, mob. 26373910
6. decembris	Aktualitātes par ES atbalstu mežiem, jaunaudžu kopšana	Novadnieku pagasta pārvaldes zāle, Mežvidi, Saldus novads Sākums plkst. 10.00	MKPC Dienvidkurzemes nodaļa, Maruta Pragulbicka, mob. 20222041
6. decembris	ES atbalsti un likumdošanas prasības, kas attiecas uz mežu un lauku apsaimniekošanu. Elektroniska pieteikuma nosūtīšana	Zītaru iela 3, Korģene, Salacgrīvas novads Sākums plkst. 12.00	MKPC Limbažu nodaļa, Velga Senkovska, mob. 26373910

Par plānotajiem informatīvajiem semināriem (konkrētām tēmām, norises vietām, laikiem un datumiem) var interesēties MKPC mājaslapā vai Valsts Lauku tīkla mājaslapā, vai, sazinoties ar MKPC speciālistiem.

SEKOJIET JAUNUMIEM!



facebook.com/LLKIC



@LLKC_lv



draugiem.lv/LLKC

www.llkc.lv

www.laukutikls.lv



LATVIJAS LAUKU
KONSULTĀCIJU UN
IZGLĪTĪBAS CENTRS



Lauku tīkls



MKPC



ZIVSAIMNIECĪBAS TĪKLS

NACIONĀLAIS
ATTĪSTĪBAS
PLĀNS 2020



EIROPAS SAVIENĪBA
EIROPA INVESTĒ LAUKU APVIDOS
Eiropas Lauksaimniecības fonds
lauku attīstībai

“Lauku E-Lapa” sagatavota LLKC Apgādā, vadītāja Iveta Tomsone, redaktore Dace Millere,
Liegas Ozolas salikums.