

LAUKSAIMNIECĪBA



Konference par klimatam draudzīgu piensaimniecību

LLKC 3. novembrī rīko tiešsaistes starptautisku konferenci "Klimatam un videi draudzīga piensaimniecība Eiropas Zaļā kursa ietvaros. Bioloģiskās piensaimniecības potenciāls nākotnē". Reģistrēšanās konferencē līdz 30. oktobrim: <https://www.mitto.me/dairyconference/register>. Konference ir bez maksas.

Plašāk: <https://ej.uz/gykk>



Konference "Laukos var! Uzņēmējdarbības iespējas laukos"

Šā gada 4. novembrī aicinām ikvienu piedalīties tiešsaistes konferencē, kas iezīmēs ceļa karti nākotnes atbalsta pasākumiem lauku uzņēmējdarbībai, tajā skaitā arī pierobežā. Konferences sākums plkst. 10, tā būs skatāma tīmekļa vietnē www.laukutikls.lv.

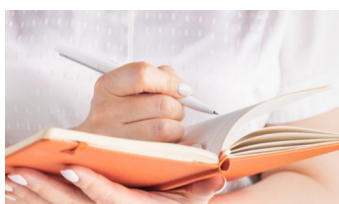
Plašāk: <https://ej.uz/r412>



Paplašina valsts atbalsta saņēmēju loku lauksaimniecībā

Valdība 27. oktobrī apstiprinājusi grozījumus kārtībā, kādā piešķir, administrē un uzrauga valsts atbalstu lauksaimniecībai, lai mazinātu Covid-19 izplatības negatīvo ietekmi. Arī pēc ārkārtējās situācijas izbeigšanas Latvijā turpinās Covid-19 negatīvā ietekme lauksaimniecības un pārtikas nozarē, izraisot finanšu grūtības un dzīvotspējas apdraudējumu ne tikai atbalsta pasākumos sākotnēji ietvertajiem, bet arī citiem ražotājiem.

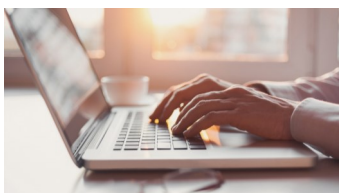
Plašāk: <https://ej.uz/uocm>



Apmeklētāju pieņemšana LDC tikai pēc pieraksta!

Lai maksimāli ierobežotu Covid-19 izplatīšanos, Lauksaimniecības datu centrs apmeklētājus pieņem tikai pēc iepriekšējā pieraksta. Aicinām izvērtēt apmeklējuma nepieciešamību un izmantot elektroniskos pakalpojumus – datu ievadi un apskati, identifikācijas līdzekļu pasūtīšanu (ar saņemšanu Omniva pakomātos vai DPD piegādes punktos), mājas (istabas) dzīvnieku reģistrēšanu, rēķinu apmaksu u. c.

Plašāk: <https://ej.uz/smpj>



Lauku atbalsta dienests klientus apkalpo attālināti

Strauji palielinājies ar Covid-19 saslimušo personu skaits, tāpēc Lauku atbalsta dienests, rūpējoties gan par klientu, gan dienesta darbinieku veselību, apkalpo klientus attālināti. Klienti var saņemt konsultācijas un atbildes uz neskaidriem jautājumiem: zvanot uz klientu apkalpošanas tālruni 67095000 darba dienās no plkst. 8.00 līdz 20.00; rakstot savus jautājumus uz e-pastu lad@lad.gov.lv.

Plašāk: <https://ej.uz/kryu>



Veiktās pārbaudes AAL uzraudzības jomā

Laika posmā no 16. oktobra līdz 22. oktobrim Valsts augu aizsardzības dienesta inspektori visā Latvijā kopumā veikuši 19 pārbaudes, tai skaitā: 12 augu aizsardzības līdzekļu (AAL) lietošanas pārbaudes (tai skaitā reaģējot uz vienu iedzīvotāja sūdzību); septiņas AAL izplatīšanas vietu pārbaudes. Konstatēti trīs ar AAL lietošanu saistīti pārkāpumi.

Plašāk: <https://ej.uz/778d>

TĀLĀKIZGLĪTĪBA



Notiek semināri visā Latvijā

LLKC sadarbībā ar Latvijas Lauksaimniecības universitāti līdz pat 2022. gadam lauksaimniekiem, mežsaimniekiem un pārtikas produktu ražošanas nozarē strādājošajiem piedāvā plašas teorētisko un praktisko mācību iespējas. Sekojiet līdzi aktuālajai informācijai mājaslapā!

Plašāk: <https://ej.uz/ek33>



Iespēja piedalīties saimniecību un mežu apmeklējumos

Latvijā lauksaimniekiem un mežsaimniekiem ar ES atbalstu tiek piedāvāts apmeklēt saimniecības un mežus, lai gūtu praktisku pieredzi un dalītos tajā ar citiem – gan Latvijā, gan ārzemēs. Aktuālā informācija – mājaslapā.

Plašāk: <https://ej.uz/ay3n>



E-ČIEKURS

Nedēļas aktualitātes



Nacionālās intereses – kādas tās būs?

ES dalībvalstīm ir iespēja ne vien paust oficiālo valsts pozīciju par likumdošanas iniciatīvām, bet arī caur nozaru lobijorganizācijām piedalīties sabiedriskā apspriešanā par izstrādes procesā esošiem politikas dokumentiem. Divas reizes gadā Briselē notiek šāda apspriede par stratēģijām un direktīvām, kas skar meža nozari.

Plašāk: <https://ej.uz/fmbj>



Koksnes tirgus apskats. 2020. gada rudens

Latvijas koksnes tirgus vienmēr bijis absolūti pakļauts pasaules tirgus pieprasījuma tendencēm. Latvijas kokrūpniecība un vietējais patēriņš cieši saistīts ar globālajām izmaiņām. Tiklīdz kādas vēsmas notiek industrijā ārpus Latvijas, tās momentāni atspoguļosies Latvijas koksnes pieprasījumā un attiecīgi cenās. Minētie apstākļi meža īpašniekiem liek būt modriem un gudri realizēt savos mežos izaudzēto koksni.

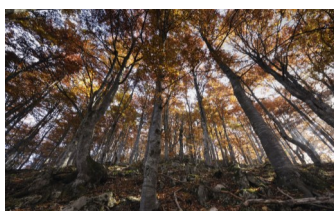
Plašāk: <https://ej.uz/1whr>



VMD mežniecības apmeklētājus pieņem, iepriekš piesakoties

Valsts meža dienests aicina visus meža īpašniekus un citus apmeklētājus, ļoti rūpīgi izvērtēt nepieciešamību apmeklēt mežniecību klātienē un labāk izmantot iespēju ar Valsts meža dienesta saistītos jautājumus nokārtot attālināti. Klātienē apmeklējumi tiek organizēti, vispirms piesakoties pa telefonu. Mežniecības kontakttālruna numuri norādīti uz mežniecības durvīm vai arī tos ir iespējams atrast VMD mājaslapā.

Plašāk: <https://ej.uz/jsnk>



Notiks seminārs demonstrējumu teritorijā „Pūpoli”

Sestdien, 31. oktobrī, plkst. 10 meža apsaimniekošanas demonstrējumu teritorijā „Pūpoli” Vecumnieku novada Kurmenes pagastā notiks Atvērto durvju diena – seminārs par meža apsaimniekošanu. Seminārā iekļautas dažādas tēmas – atbalsta pasākumi mežu īpašniekiem, nekailciršu mežu apsaimniekošana, pārnadžu bojājumi mežsaimniecībā un aizsardzības pasākumi, meža inventarizācija un citas aktualitātes privātā meža apsaimniekošanā.

Plašāk: <https://ej.uz/3e1v>



Medības pandēmijas izplatības ierobežošanas laikā

Zemkopības ministrija aicina: atbildīgi ievērot normatīvos ietvertos individuālās aizsardzības un biodrošības nosacījumus medību laikā, pārtraukumos un medību pirmapstrādes vietās; atturēties no viesmednieku uzņemšanas un došanās viesmedībās; plānot medību procesu, pēc iespējas samazinot kontakēšanās iespējas medību dalībnieku starpā – primāri īstenojot individuālas medības u. c.

Plašāk: <https://ej.uz/3sii>



Bezmaksas kursi medniekiem, I līmenis

Viena no meža apsaimniekošanas pievienotajām vērtībām ir medības. Arī lauksaimniecības nozarē tām ir nozīmīga loma, tādēļ Meža konsultāciju un pakalpojumu centrs jau no pirmsākumiem veic mednieku izglītošanu un mednieku kandidātu apmācību. 14. un 15. novembrī izglītības centrs piedāvā bezmaksas kursus medniekiem "Savvaļas dzīvnieku slimības, medījuma gaļas higiēna un pārtikas drošība" (I līmenis).

Plašāk: <https://ej.uz/ne2e>



Jaunmoku pilī notiks Leģendu nakts

Sestdien, 31. oktobrī, Jaunmoku pils aicina ciemos Leģendu naktī! Kolonnu zālē notiks izrāde: muzikālās mīklas "Kas dzīvo mežā?", pils parkā norisināsies ģimeņu orientēšanās sacensības, būs īpaša vakara programma ar latvju danču mūziku, stāstiem un ziņģēm, kā arī piedāvāsim naksnīgu un maģiski skaistu pastaigu izgaismotā pils parkā.

Plašāk: <https://ej.uz/yo29>

Tuvākajā laikā plānotās mācības:

Datums	Tēma	Norises vieta	Pieteikšanās
14. un 15. novembris	Darba drošība un aizsardzība mežizstrādē	Iecava	Rita Daščiora tāl. 22019356 rita.dasciora@mkpc.lkc.lv

Uz mācībām iepriekš jāpiesakās, jo vietu skaits ir ierobežots!

Tuvākajā laikā plānotie informatīvie semināri:

Datums	Nosaukums	Norises vieta	Kontaktinformācija
31. oktobris, plkst. 10.00	Par videi draudzīgu mežsaimniecību	"Pūpoli", Kurmenes pagasts, Vecumnieku novads	MKPC Rīgas reģionālā nodaļa Rita Daščiora tāl. 22019356 rita.dasciora@mkpc.lkc.lv
31. oktobris, plkst. 13.30	Par videi draudzīgu mežsaimniecību	Vecumnieku novads, Kurmenes pagasts, "Pūpoli"	MKPC Rīgas reģionālā nodaļa Rita Daščiora tāl. 22019356 rita.dasciora@mkpc.lkc.lv
4. novembris	Aktualitātes mežu īpašniekiem	Bārbeles tautas nams, Vecumnieku novads	MKPC Rīgas reģionālā nodaļa Rita Daščiora tāl. 22019356 rita.dasciora@mkpc.lkc.lv
6. novembris	Meža aizsardzības aktualitātes, ES atbalsta pasākumi MKPC 2020. gadā	Kocēnu novads, Īpašumā "Bokas"	MKPC Ziemeļvidzemes nodaļa Andris Vīrs tāl. 26108426 andris.virs@mkpc.lkc.lv
9. novembris	Meža aizsardzības aktualitātes, ES atbalsta pasākumi MKPC 2020. gadā	Naukšēnu novads, Īpašumā "Kalnlejas". Tikšanās pie Naukšēnu pagasta nama	MKPC Ziemeļvidzemes nodaļa Andris Vīrs tāl. 26108426 andris.virs@mkpc.lkc.lv
24. novembris	Nodokļu piemērošana mežu un lauku apsaimniekošanā	Atpūtas komplekss "Lakši", Usmas pagasts	MKPC Ziemeļkurzemes nodaļa Anete Šteinerte tāl. 26717614 anete.steinerte@mkpc.lkc.lv

Pasākumi notiek, ievērojot valstī noteiktās drošības prasības.



Aktuālāko informāciju par plānotajiem bezmaksas semināriem, mācību grupām un mežu apmeklējumu braucieniem var uzzināt MKPC mājaslapas sadaļās [Apmācības](#), [Mežu apmeklējumi](#) un [Semināri meža tpašniekiem](#), sociālajā vietnē Facebook: [LLKC Meža konsultāciju pakalpojumu centrs](#) vai rakstot e-pastu uz apmacibas@mkpc.llkc.lv, kā arī individuāli sazinoties ar MKPC nodaļu [speciālistiem](#).

Atgādinām, ka pasākuma organizēšanas vietā nedrīkst ierasties personas, kurām noteikta pašizolācija, mājas karantīna vai stingrā izolācija, vai kurām ir elpošanas ceļu infekcijas pazīmes!

Sagatavoja Sarmīte Grundšteine, MKPC

SEKOJIET JAUNUMIEM!



facebook.com/LLKIC



[@LLKC_Iv](https://twitter.com/LLKC_Iv)



draugiem.lv/LLKC

www.llkc.lv

www.laukutikls.lv



LATVIJAS LAUKU
KONSULTĀCIJU UN
IZGLĪTĪBAS CENTRS



Lauku tīkls



MKPC



ZIVSAIMNIECĪBAS TĪKLS

NACIONĀLAIS
ATTĪSTĪBAS
PLĀNS 2020



EIROPAS SAVIENĪBA
EIROPA INVESTĒ LAUKU APVIDOS
Eiropas Lauksaimniecības fonds
lauku attīstībai

“Lauku E-Lapa” sagatavota LLKC Apgādā, vadītāja Iveta Tomsons, redaktore Dace Millere, Andras Eriņas salikums.