

LAUKSAIMNIECĪBA



Izturētspējīgi lauki pārtikai un nākamajām paaudzēm

Šā gada 11. augustā notiks Latvijā pirmais Pārtikas sistēmu dialogs "Izturētspējīgi Latvijas lauki pārtikai un nākamajām paaudzēm"! Latvija kopā ar vairāk nekā 140 citām pasaules valstīm aktīvi piedalās ANO pārtikas sistēmas samita procesā, kura mērķis ir rast kopsaucējus un risinājumus labākām pārtikas sistēmām pasaulē, lai jau 2030. gadā tās būtiski mainītu, ievērojot pārtikas sistēmas izaicinājumus vides, veselības, klimata un ilgtspējas jomā.

Plašāk: <https://saite.lv/jD6MP>



Samazinās ziemāju ražas prognozes

Liela masa, sīki graudi bez nepieciešamās tilpummasas, aptuveni 10% samazinājums ziemāju ražai salīdzinājumā ar maijā prognozēto. Šādu ainu ilgstošā karstuma ietekmē, sākoties ziemāju kulšanai visā Latvijā, novērojuši Latvijas Lauku konsultāciju un izglītības centra augkopības speciālisti.

Plašāk: <https://ej.uz/i4a9>



LLKC konsultanti palīdzēs mazajām saimniecībām

Rudenī mazās lauku saimniecības, kuras plāno tālāku attīstību, varēs iesniegt projektu pieteikumus 15 000 eiro liela atbalsta saņemšanai. Jau tagad to izstrādē palīdzību gatavi sniegt arī Latvijas Lauku konsultāciju un izglītības centra konsultanti birojos visā Latvijā.

Plašāk: <https://ej.uz/6wtj>



Pieejams valsts atbalsts Covid-19 ietekmes mazināšanai

No 2021. gada 27. jūlija līdz 1. septembrim Lauku atbalsta dienesta Elektroniskajā pieteikšanās sistēmā (EPS) var pieteikties valsts atbalstam Covid-19 izplatības negatīvās ietekmes mazināšanai mikrozaļumu ražošanas un zvejniecības un akvakultūras nozarē.

Plašāk: <https://ej.uz/w8yg>



Augu maiņas un kaļķošanas nozīme bioloģiskajā lauksaimniecībā

Augkopības demonstrējumos gūtas atziņas par augu maiņas un augsnes kaļķošanas nozīmi un efektivitāti bioloģiskajā lauksaimniecībā. Arī šogad lauka diena tika aizvadīta Zoom platformā. Dalībniekiem bija iespēja uzzināt divos bioloģiskajās saimniecībās ierīkotos demonstrējumos iegūtos rezultātus.

Plašāk: <https://ej.uz/isgh>



Salīdzina mēslošanas līdzekļu lietošanu zemeņu stādījumos

Jēkabpils novada Salas pagasta zemnieku saimniecībā "Priednieki" 2018. gada pavasarī LLU Zemkopības institūta vadošā pētnieka Aivara Jermuša vadībā tika ierīkots demonstrējums par jaunu mēslošanas un augsnes ielabošanas līdzekļu lietošanu integrētajai lauksaimniecībai. Tika iestādītas zemeses 0,3 ha platībā.

Plašāk: <https://ej.uz/n5zx>



Kaļķošanas un mēslošanas līdzekļu lietošanas vērtējums demonstrējumos

Optimāla augsnes reakcija ir viens no faktoriem, kas nosaka augstu ražu iegūvi augiem. Lai praktiski demonstrētu dažādu kaļķošanas līdzekļu lietošanas efektivitāti, Latvijas Lauku konsultāciju un izglītības centrs sadarbībā ar SIA "Bebruciems" Ogres novadā, z/s "Celiņi" Krāslavas novadā un z/s "Andžaki" Talsu novadā jau trešo gadu ierīko demonstrējumus, lai pētītu šo tēmu dažādos Latvijas reģionos.

Plašāk: <https://ej.uz/m6pu>



Augu aizsardzības līdzekļu ietekme uz vidi

Ārpus pilsētām un lauku apvidos dzīvojošie pauž bažas par to, vai lauksaimniecībā izmantotie augu aizsardzības līdzekļi (AAL) var nodarīt kaitējumu augsnei, dzīvniekiem, ģimenes locekļiem un katrā teritorijā augošiem augiem. Šogad līdz 26. jūlijam Valsts augu aizsardzības dienesta inspektori veikuši 923 AAL lietošanas pārbaudes, tajā skaitā pārbaudes operatīvi, reaģējot uz 72 iedzīvotāju ziņojumiem. Konstatēti 43 pārkāpumi.

Plašāk: <https://bit.ly/3i6cXYr>



Biškopji aicina izteikt viedokli par svešapputes pakalpojumu

Ar Latvijas Biškopības biedrības Siguldas nodaļas iniciatīvu 2021. gadā ir sperti pirmie soļi mērķtiecīgi organizēta, bišu saimju nodrošināta svešapputes pakalpojuma plānošanā. Iesaistot LLKC Pierīgas biroju, biškopji ir aicinājuši Pierīgas lauku saimniekotājus dalīties savās pārdomās par iespējamo sadarbību svešapputes mērķtiecīga pakalpojuma pieejamībā. Tā tapusi aptaujas anketa.

Plašāk: <https://ej.uz/5x5j>

GRĀMATVEDĪBA UN NODOKĻI

Atskaišu termiņi

2.08.	Gada pārskats par 2020. gadu (ja pārskata gads sakrīt ar kalendāro gadu).
-------	---



E-ČIEKURS

Nedēļas aktualitātes



Pieejams atbalsts jaunaudžu retināšanai un nopostītu mežaudžu atjaunošanai

No 27. augusta līdz 27. septembrim Lauku atbalsta dienests pieņems projektus pasākuma „Ieguldījumi meža platību paplašināšanā un meža dzīvotspējas uzlabošanā” divās aktivitātēs. Lai projektu pieteikumi būtu atbilstoši prasībām, Latvijas Lauku konsultāciju un izglītības centra Meža konsultāciju pakalpojumu centrs nodrošinās nepieciešamo informāciju.

Plašāk: <https://ej.uz/3t1k>



Mācību dalībnieki atzinīgi novērtē MKPC rīkotās mācības

MKPC kopš aprīļa ir atsākušās Latvijas Lauku attīstības programmas mācības mežsaimniecībā. Līdz šim zināšanas ieguvuši 123 mācību dalībnieki par tēmām "Meža atjaunošana un ieaudzēšana CO₂ piesaistei", "Mežsaimniecības kooperatīvu darbības attīstība, dažādošana un konkurētspējas palielināšana", "Noturīga mežaudze un mežaudzes audzēšanas riski" un "Meža īpašniekiem nepieciešamās zināšanas meža apsaimniekošanā". Pielāgojoties esošajai situācijai, teorētiskās nodarbības tiek nodrošinātas Zoom un tālmācības platformās. No jūnija praktiskās nodarbības atsākās klātienē.

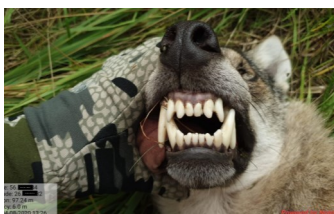
Plašāk: <https://ej.uz/sw8p>



Jaunā ES meža stratēģija – jauns izaicinājums

Šī gada jūlija vidū Eiropas Komisija nāca klajā ar paziņojumu par apstiprināto ES meža stratēģiju, kuras mērķis ir par 55% samazināt siltumnīcefekta gāzu emisijas līdz 2030. gadam, salīdzinot ar 1990. gadu, un līdz 2050. gadam Eiropai kļūstot kā pirmajam kontinentam, kurš būs sasniedzis klimatneitrālu ekonomiku, vienlaicīgi nodrošinot visas ekosistēmas atjaunošanu.

Plašāk: <https://ej.uz/1ztg>



Medniekiem obligāti jāsniedz ziņas par nomedīto vilku

Kopš vilku medību sezonas sākuma Valsts meža dienests (VMD) saņēmis informāciju par 12 nomedītiem vilkiem. Diemžēl ne visos gadījumos mednieki par nomedīto dzīvnieku dienestam snieguši visu nepieciešamo informāciju. Šie dati ir būtiski lielo plēsēju monitoringam, un mednieka pienākums ir tos sniegt. VMD atgādina darbību secību, kā jārikojas pēc vilka nomedīšanas.

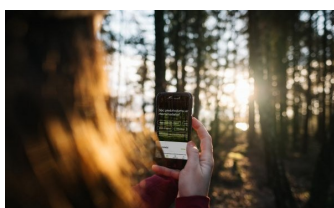
Plašāk: <https://ej.uz/zinosanaparvilku>



Pētījums: kā aizsargāt vecos mežus Eiropā

Ja jautāsiet meža īpašniekam Eiropā: "Ko darīt ar mūsu vecajiem mežiem?", atbildē saņemsiet izbrīnā sarauktas uzacis vai pieri. Diskusijas sākas ar jautājumiem, kas politiķu līmenī un akadēmiskajā vidē turpina riņķot, proti, kā pareizi būtu jādefinē "vecie meži". Šai ziņā saskaramies ar neatrisinātiem jautājumiem, kā īstenot ES Bioloģiskās daudzveidības stratēģijas mērķus. Eiropas Meža institūts (EFI) šai sakarā publiskojis pētījumu.

Plašāk: <https://ej.uz/9wxr>



Piedzīvojumi dabā sākas ar jauno mammadaba.lv

Lai rosinātu cilvēkus doties dabā un iedvesmotu brīvdienu galamērķiem, kas atklāj Latvijas valsts mežu skaistākās vietas, nakšņošanas un atpūtas iespējas, tapusi jauna *mammadaba* tīmekļa vietnes versija. Ar jauno dizainu, saturu un tehniskajām iespējām tā kļūs par dabā gājēju uzticamu sabiedroto, padomdevēju, palīgu un iedvesmas avotu, plānojot atpūtu dabā.

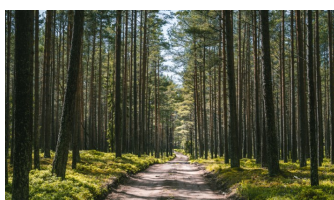
Plašāk: <https://ej.uz/4wsz>



Eksperts skaidro straujo kokmateriālu cenu kāpumu

Jau ilgāku laiku Latvijā noteiktiem apaļo kokmateriālu paveidiem ir audzis cenu līmenis. Portāls "Apollo.lv" uz sarunu par kokmateriālu cenām un situāciju Latvijas mežsaimniecībā aicināja Latvijas Meža īpašnieku biedrības valdes priekšsēdētāju Arni Muižnieku.

Plašāk: <https://ej.uz/5g4v>



ES meža stratēģija gan vēlas, gan nevēlas uzlabot mežu apsaimniekošanu

Jaunā ES meža stratēģija bija paredzēta, lai iezīmētu ilgtspējīgāku mežu apsaimniekošanu, taču dažu dalībvalstu un rūpniecības nozaru aktīvas ietekmes rezultātā ekonomiskie ieguvumi ir svarīgāki par daudziem klimata, bioloģiskās daudzveidības un sociālajiem apsvērumiem.

Plašāk: <https://ej.uz/kg7r>



Karstajā un sausajā laikā aicina nedoties uz mežu

Turpinoties karstam un sausam laikam, situācija mežos paliek arvien kritiskāka un ugunsbīstamība palielinās. Valsts meža dienests aicina iedzīvotājus izvērtēt nepieciešamību doties uz mežu. Šogad Valsts meža dienests atklājis un dzēsis jau 301 meža ugunsgrēku, kuros uguns skartā platība ir 274,6 hektāru, t.sk. jaunaudzes 113,8 hektāri.

Plašāk: <https://ej.uz/r4wc>

Norises laiks	Semināra tēma	Norises vieta	Kontaktinformācija
06.08.2021 Plkst. 09.00	Zviedrijas mežsaimniecības modelis kā etalons	Tiešsaistē Zoom platformā. Lai piedalītos seminārā, nepieciešams reģistrēties: https://forms.gle/ abbhTH1KTWdGFHoT9	MKPC Limbažu nodaļa nodaļa Elvīra Grasmāne, Tālr. 27813558, elvira.grasmane@mkpc.llkc.lv MKPC Centrālais birojs. Edgars Iecelnieks, Tālr. 28018569, edgars.iecelnieks@mkpc.llkc.lv



* Meža konsultāciju pakalpojumu centrs piedāvā meža īpašniekiem informatīvos e-seminārus: [http://new.llkc.lv/lv/nozares/
mezsaimnieciba-apmacibas/E-Semin%C4%81ri](http://new.llkc.lv/lv/nozares/mezsaimnieciba-apmacibas/E-Semin%C4%81ri)

* MKPC aicina apgūt mežsaimniecības kursus tālmācībā <https://talmaciba/Mezsaimnieciba>.

Sagatavoja Edgars Iecelnieks, MKPC

SEKOJIET JAUNUMIEM!



facebook.com/LLKIC



[@LLKC_lv](https://twitter.com/LLKC_lv)

www.llkc.lv

www.laukutikls.lv



LATVIJAS LAUKU
KONSULTĀCIJU UN
IZGLĪTĪBAS CENTRS



Lauku tīkls



MKPC



ZIVSAIMNIECĪBAS TĪKLS

NACIONĀLAIS
ATTĪSTĪBAS
PLĀNS 2020



EIROPAS SAVIENĪBA
EIROPA INVESTĒ LAUKU APVIDOS
Eiropas Lauksaimniecības fonds
lauku attīstībai

“Lauku E-Lapa” sagatavota LLKC Apgādā, vadītāja Iveta Tomsone, redaktore Dace Millere,
Andras Eriņas salikums.