



LAUKU E-LAPA

Nedēļas aktualitātes



30.06.2023 Nr. 26 (458)

Publicitātes foto

LAUKSAIMNIECĪBA



Vasarāju sējumos visā valstī bēdīga aina

Ja pērn pirms Jāņiem, apsekojot vasarāju laukus, Latvijas Lauku konsultāciju un izglītības centra (LLKC) augkopības speciālisti solīja labu ražu par spīti iespaidīgajām lietavām, tad šogad neviens pat neuzdrošinās prognozēt ražas iznākumu. Visu reģionu speciālisti vien piebilst, – situācija ir slihta vai ļoti slihta.

Plašāk: <https://saite.lv/yff>



Gatavos priekšlikumus sausuma radīto seku mazināšanai Krīzes vadības padomei

Ceturtdien, 29. jūnijā, Zemkopības ministrija sasauca otro sanākumi starpinstitūciju darba grupai katastrofas pārvaldības koordinācijā. Tās uzdevums ir regulāri uzraudzīt un izvērtēt riskus ekstremālu situāciju gadījumos, kas saistītas ar sausuma negatīvo ietekmi lauksaimniecības nozarēs un nepieciešamības gadījumā operatīvi sagatavot priekšlikumus konkrētai rīcībai to novēršanai. Un šobrīd šāda situācija apdraud Latvijas lauksaimniekus.

Plašāk: <https://saite.lv/IHn>



Piena pašizmaksa izmēģinājumu saimniecībās

Pērnais gads bija pirmais atjaunotās Latvijas vēsturē, kad piena realizācijas cena ir bijusi augstāka par piena ražošanas pašizmaksu. Piena saimniecībām to noteikti varētu saukt par veiksmīgu gadu. Taču Latvijas piena ražotājiem ir zems tirgus spēks, bet tas nozīmē, ka Latvijas zemnieki vieni no pirmajiem Eiropā izjūt pieprasījuma kritumu pasaules tirgos.

Plašāk: <https://saite.lv/SQI>



Noslēgusies pieteikšanās platību maksājumiem

No 27. aprīļa līdz 26. jūnijam noritēja pieteikšanās platību maksājumiem, ir saņemti 53 055 iesniegumi, kopējā pieteiktā platība ir apmēram 1,76 miljoni ha. 2022. gadā tika saņemti vairāk nekā 55 tūkstoši iesniegumu, kopējā pieteiktā platība bija 1,77 miljoni ha.

Plašāk: <https://saite.lv/Nbz>



Mainītas prasības “zaļo joslu” apsaimniekošanai

Valdība otrdien, 27. jūnijā, apstiprinājusi Zemkopības ministrijas sagatavotos grozījumus kārtībā par atbalsta piešķiršanu no Lauksaimniecības fonda lauku attīstībai (ELFLA) platībatkarīgo un dzīvniekatkarīgo saistību īstenošanai, nosakot atsaucē datumu atbalsta pretendentiem par meža zemi un nosakot izmaiņas klasiskajā “zaļo joslu” apsaimniekošanas režīmā.

Plašāk: <https://saite.lv/rcR>



Aicina pašvaldības ierīkot publiskas ūdens ņemšanas vietas

Zemkopības ministrija nosūtījusi Pašvaldību savienībai vēstuli ar aicinājumu pašvaldībām ierīkot noteiktas publiskas ūdens ņemšanas vietas, lai lauksaimnieki varētu iegūt nepieciešamo ūdeni dārzu laistīšanai un lauksaimniecības dzīvnieku dzirdināšanai.

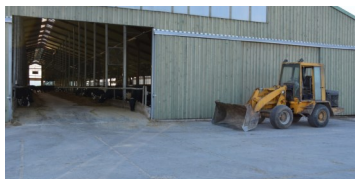
Plašāk: <https://saite.lv/MTY>



Papildināti noteikumi par augu saimniecisko īpašību novērtēšanu

Otrdien, 27. jūnijā, valdība apstiprināja Zemkopības ministrijas sagatavotos grozījumus noteikumos par augu šķirnes saimniecisko īpašību novērtēšanu. Grozījumi pieņemti, lai ieviestu ES direktīvas prasības, paredzot atšķirīgus labību šķirņu saimniecisko īpašību novērtēšanas nosacījumus bioloģiskām šķirnēm, kas ir piemērotas bioloģiskajai lauksaimniecībai.

Plašāk: <https://saite.lv/koM>



Atbalsts kredītprocentu daļējai dzēšanai

No šā gada 1. jūlija līdz 31. jūlijam var pieteikties valsts atbalstam kredītprocentu daļējai dzēšanai, aizpildot iesniegumu LAD Elektroniskajā pieteikšanās sistēmā. Jau no 19. jūnija sistēmā var aizpildīt pieteikumus, lai tos iesniegtu, sākot ar 1. jūliju.

Plašāk: <https://saite.lv/yDB>



Riska pārvaldība – var izmantot kredītiestādes darījuma kontu

Līdz 11. jūlijam ir iespēja pieteikties atbalstam par dzīvnieku, sējumu un stādījumu apdrošināšanu. Lai saņemtu atbalstu, polisei jābūt pilnībā apmaksātai. Atbalsta pretendents polises apmaksai var izmantot kredītiestādes darījuma kontu, kas noslēgts starp kredītiestādi, atbalsta pretendentu un apdrošināšanas pakalpojuma sniedzēju, veicot polises privātā ieguldījuma daļas summas apmaksu līdz 2023. gada 11. jūlijam.

Plašāk: <https://saite.lv/IPI>



Aicina Dziesmu un deju svētku dalībniekus atcerēties par drošu pārtiku

Lai XXVII Vispārējie latviešu Dziesmu un XVII Deju svētki aizritētu veiksmīgi, nedrīkst aizmirst par drošu pārtiku, tāpēc Pārtikas un veterinārais dienests ar vispārzināmiem, tomēr ikdienā dažkārt piemirstiem padomiem atgādina, kā pasargāt sevi no pārtikas izraisītām saslimšanām.

Plašāk: <https://saite.lv/nRT>



Traktordiena 2023 notiks Tērvetē

1. jūlijā pievienojies mums "Traktordienā 2023" – lauksaimniecības nozares svētkos, kas vienuviet pulcē lauksaimniekus un nozares speciālistus. Iepazīsti jaunākās lauksaimniecības tehnoloģijas un risinājumus un ar aizrautību skaties, kā Latvijas un kaimiņvalstu traktortehnikas vadītāji sacenšas traktoru piekabju kalnā vilkšanas sacensībās.

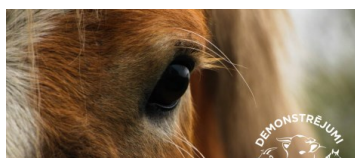
Plašāk: <https://saite.lv/UXW>



Stradu pagastā konstatēts šogad pirmais ĀCM gadījums

Mājas cūku novietnē Gulbenes novada Stradu pagastā konstatēts šogad Latvijā pirmais Āfrikas cūku mēra (ĀCM) uzliesmojums mājas cūkām. Pārtikas un veterinārais dienests novietnē veic slimības apkarošanas un ierobežošanas pasākumus un epidemioloģisko izmeklēšanu. Lai likvidētu uzliesmojuma perēkli un nepieļautu slimības tālāku izplatīšanos, visas novietnē esošās 100 cūkas tiks likvidētas.

Plašāk: <https://saite.lv/goV>



Notiks lauka diena zirgkopībā

Aicinām 13. jūlijā uz lauka dienas pasākumu par dažādu līniju Latvijas siltasiņu šķirnes braucamā tipa ērzeļu pēcnācēju kvalitātes salīdzinājumu selekcijas efektivitātes noteikšanai.

Plašāk: <https://saite.lv/FLd>



Lauka diena par šķirņu maisījumiem ziemas kviešos

LLKC sadarbībā ar z/s "Korsikova" (Preiļu pagasts, Preiļu novads), Latvijas Zemnieku federāciju un Agroresursu un ekonomikas institūtu aicina 4. jūlijā apmeklēt lauka dienu „Ziemas kviešu šķirņu maisījumu ekoloģiskais un ekonomiskais novērtējums”.

Plašāk: <https://saite.lv/oBu>

ES ATBALSTS 2023





KLP pasākumi no 2023. gada – atbildes un skaidrojumi

Lai veicinātu lauksaimnieku izpratni par jaunajiem atbalsta maksājumiem un to saņemšanas nosacījumiem, Zemkopības ministrija sadarbībā ar Latvijas Lauku konsultāciju un izglītības centru, Lauku atbalsta dienestu un Valsts augu aizsardzības dienestu izveidojusi skaidrojumus un atbildes uz lauksaimnieku jautājumiem.

Plašāk: <https://saite.lv/GVc>

GRĀMATVEDĪBA UN NODOKĻI



Jauns zemu nodokļu un beznodokļu valstu saraksts

Jauni MK noteikumi par zemu nodokļu un beznodokļu valstu un teritoriju sarakstu nosaka, ka šis saraksts turpmāk netiks iekļauts MK noteikumos, bet tiks publicēts "Latvijas Vēstnesī" un FM mājaslapā. Šobrīd aktuālajā sarakstā <https://saite.lv/qDM> iekļauta arī Krievijas Federācija.

Plašāk: <https://saite.lv/hHL>



Izmaiņas ārstniecības iestāžu izmaksātajām stipendijām

Pieņemti grozījumi likumā "Par iedzīvotāju ienākuma nodokli", kas papildināti ar normām par ārstniecības iestāžu izmaksātajām stipendijām.

Plašāk: <https://saite.lv/xWD>



Pagarina atbrīvojumu no nodokļa lauksaimniekiem izmaksātajiem atbalsta maksājumiem

Grozījumi likumā "Par iedzīvotāju ienākuma nodokli" līdz 2024. gada beigām pagarina atbrīvojumu no nodokļa lauksaimniekiem izmaksātajiem atbalsta maksājumiem, kā arī ienākumam no lauksaimniecībā izmantojamās zemes pārdošanas, ja zemi iegādājās lauksaimnieks.

Plašāk: <https://saite.lv/GQv>



E-ČIEKURS

Nedēļas aktualitātes



Lēmumu par meža kaitēkļu ierobežošanas pasākumiem pieņems VMD ģenerāldirektors

Valdība 27. jūnijā apstiprinājusi Zemkopības ministrijas sagatavotos grozījumus meža aizsardzības noteikumos, nosakot, ka lēmumu par meža kaitēkļu masveida savairošanās vai slimību izplatīšanās situācijas noteikšanu, saimnieciskās darbības ierobežojumus un īstenojamus pasākumus, lai apkarotu kaitēkļus un slimības vai apturētu to izplatīšanos, turpmāk pieņems Valsts meža dienesta (VMD) ģenerāldirektors.

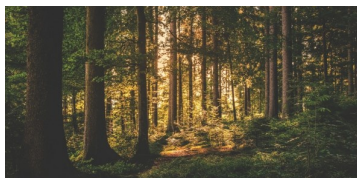
Plašāk: <https://ej.uz/k5qq>



Līdz 1. septembrim mežsaimnieciskās darbības ierobežojumi noteikti visā Latvijā

Saistībā ar egļu astoņzobu mizgrauža masveida savairošanos Valsts meža dienesta ģenerāldirektors no 2023. gada 1. jūlija līdz 1. septembrim izsludina mežsaimnieciskās darbības ierobežojumus vērtīgajās egļu audzēs visā Latvijas teritorijā.

Plašāk: <https://ej.uz/jbc5>



Plānotais ES atbalsts mežsaimniecībai

Jaunā perioda Kopējās lauksaimniecības politikas Stratēģiskā plāna 2023.-2027. gadam (KLP SP) ietvaros plānots atbalsts mežsaimniecībai.

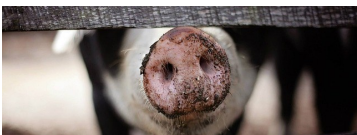
Plašāk: <https://ej.uz/f6ui>



Sausuma dēļ iznīkuši meža stādījumi

Lai arī pēdējās dienās Latvija ir sagaidījusi lietu, šogad ilgstošais sausums ir negatīvi ietekmējis atjaunoto meža platību dzīvotspēju, daļa jaunaudžu ir iznīkušas nokalstot.

Plašāk: <https://ej.uz/68he>



ĀCM situācija Eiropas Savienībā un pasaulē

FACE rīkotajā sanāksmē tika norādīts, ka ĀCM izplatījies ne tikai ES, bet arī pasaulē. Savukārt ES vīrusa izplatība notiek daudz lēnāk nekā citur.

Plašāk: <https://ej.uz/8975>



Sešas reizes palielinājies iedzīvotāju ziņojumu skaits par invazīvajām sugām Latvijā

Pēdējā mēneša laikā būtiski pieaugusi cilvēku interese par Dabas aizsardzības pārvaldes interneta vietni www.invazivs.lv, kurā gan apkopota informācija par Latvijā sastopamajām bīstamajām invazīvajām augu un dzīvnieku sugām un to ierobežošanu, gan ir iespēja par dabā novērotajām invazīvajām sugām ziņot ekspertiem.

Plašāk: <https://ej.uz/6pyp>

Informatīvie semināri: <https://ej.uz/fyn8>

Norises laiks	Semināra tēma	Norises vieta	Kontaktinformācija
30. jūnijā, plkst. 17.00-20.00	Kopšanas cirtes, galvenās cirtes, izlases cirtes, sanitārās cirtes pielietošana mežsaimniecībā Programma	“Skutuļi”, Rumbas pagasts, Kuldīgas novads	MKPC Ziemeļkurzemes nodaļa, Valdis Usne. Epasts: valdis.usne@mkpc.llkc.lv tel.nr. +371 26438175
30. jūnijā, plkst. 10.00-13.20	Egļu astoņzobu mizgrauža izplatība, svaigi invadētu koku atpazīšana, kaitēkļa mazināšanas iespējas Programma	Saieta laukums 1, Madona, Madonas novads	MKPC Madonas nodaļa, Mairita Bondare. E-pasts: mairita.bondare@mkpc.llkc.lv , tel.nr. +371 28381176



* MKPC aicina apgūt mežsaimniecības kursus tālmācībā <https://talmaciba/Mezsaimnieciba>.

Sagatavoja Līga Solosteja, MKPC

SEKOJIET JAUNUMIEM!



facebook.com/LLKIC



@LLKC_lv

www.llkc.lv

www.laukutikls.lv





LATVIJAS LAUKU
KONSULTĀCIJU UN
IZGLĪTĪBAS CENTRS



Lauku tīkls



MKPC



ZIVSAIMNIECĪBAS TĪKLS

NACIONĀLAIS
ATTĪSTĪBAS
PLĀNS 2020



EIROPAS SAVIENĪBA
EIROPA INVESTĒ LAUKU APVIDOS
Eiropas Lauksaimniecības fonds
lauku attīstībai

“Lauku E–Lapa” sagatavota LLKC Apgādā, vadītāja Iveta Tomšone, redaktore Dace Millere,
Ilzes Skrodeles-Bijeckas salikums.