

30.04.2021. Nr. 17 (346)

Publicitātes foto



 LATVIJAS LAUKU  
KONSULTĀCIJU UN  
IZGLĪTĪBAS CENTRS

*Sveicam Latvijas Republikas  
Neatkarības atjaunošanas  
gadadienā!*

Darbs – mūsu dzīvība, drosme un brīvība,  
Topiet jūs Latvijai pamats un spēks!  
Jūra kā viļņus veļ, ozols kā galvu ceļ –  
Stipra, lai aug un zeļ Latvijas valsts!  
*(Kārlis Jēkabsons)*

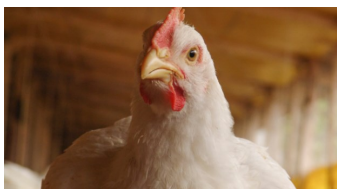
## LAUKSAIMNIECĪBA



### Latvijā ir vieni no viszemākajiem AAL lietošanas apjomiem ES

Eiropas Savienībā katru gadu tiek apkopota informācija par lietotājiem izplatītajiem augu aizsardzības līdzekļiem (AAL). Šis rādītājs tiek izmantots kā indikators, lai netieši novērtētu AAL lietošanas tendences. Latvijā izplatītais AAL apjoms uz hektāru lauksaimniecībā izmantojamās zemes (LIZ) jau vairākus gadus ir viens no mazākajiem ES – 0,84 kg/ha un zemāks arī par vidējo ES rādītāju – 2,05 kg/ha.

Plašāk: <https://ej.uz/9ajs>



### PVD aicina neiegādāties mājputnus putnu gripas skartajās valstīs

Pārtikas un veterinārais dienests aicina Latvijas mājputnu turētājus šobrīd atturēties no mājputnu iegādes putnu gripas skartajās valstīs, lai slimību neievāzātu mājputnu novietnēs Latvijā. Ja arī mājputni tiek iegādāti citās valstīs, tad tiem līdzī jābūt izcelsmi un veselību apstiprinošam dokumentam – veterinārajam (veselības) sertifikātam.

Plašāk: <https://ej.uz/k6aw>



### Var reģistrēties integrētās audzēšanas reģistrā

Lai reģistrētos Lauksaimniecības produktu integrētās audzēšanas reģistrā, līdz šā gada 22. maijam jāiesniedz iesniegums Valsts augu aizsardzības dienestā.

Plašāk: <https://ej.uz/rkg5>



### Konkursa "Šodien laukos" 2. uzdevums

Dalībniekiem tiek piedāvāts otrais uzdevums – iesēt un izaudzēt to, ko sirds kāro, kas vēderam patīk un acīm tīk.

Plašāk: <https://ej.uz/hncx>



### Gaļas šķirņu teļu attīstības novērtējums

Atbilstoši apstiprinātiem gaļas liellopu pārraudzības noteikumiem šobrīd ciltsdarba programmas uzdevumi ir saistoši galvenokārt atestētām gaļas liellopu šķirnes audzēšanas saimniecībām ar mērķi uzlabot šķirņu ģenētisko potenciālu, attīstīt kvalitatīvas, konkurētspējīgas produkcijas ražošanu iekšējam un ārējam tirgum.

Plašāk: <https://ej.uz/ac4y>



### Līdz 19. maijam var pieteikties projektā "Laukiem zelt"

No 19. aprīļa līdz 19. maijam var iesniegt pieteikumu vairāku gadu sadarbības līguma noslēgšanai par konsultāciju pakalpojuma saņemšanu. Pasākuma mērķis ir veicināt individuālu konsultāciju saņemšanu par meža apsaimniekošanu, klimata pārmaiņu ietekmi, par saimniecības, uzņēmuma vai ieguldījuma ekonomisko un ekoloģisko rādītāju uzlabošanu, kā arī nekaitīgumu klimatam un noturību pret klimata pārmaiņām.

Plašāk: <https://ej.uz/x61x>



### Platību maksājuma pieteikumu aizpildīt palīdz LLKC konsultanti

Lauksaimnieki līdz 24. maijam var pieteikties platību maksājumiem, Lauku atbalsta dienesta Elektroniskajā pieteikšanās sistēmā aizpildot Vienoto iesniegumu.

LLKC konsultantu saraksts platību maksājumu jautājumos 2021. gadā: <https://ej.uz/a5nt>



ZIVSAIMNIECĪBAS TĪKLS

# ZIVJU E-LAPA

## Nedēļas aktualitātes



### Meklējot zvejnieku un roņu konfliktu risinājumus

Žurnālists Dzintris Kolāts sagatavojis apjomīgu informatīvi analītisku rakstu par aktuālo situāciju, meklējot piekrastes zvejnieku un roņu konflikta risinājumus – "1000 rindiņas par roņiem, zvejniekiem un zivīm". Tā nobeigumā izteikts vēlējums: zvejniekiem būt aktīvākiem un nepiekāpīgākiem savu problēmu uzrādīšanā un risinājumu pieprasīšanā. Un nebūt tik ļoti skeptiskiem.

Plašāk: <https://ej.uz/rkgg>



## E-ČIEKURS

### Nedēļas aktualitātes

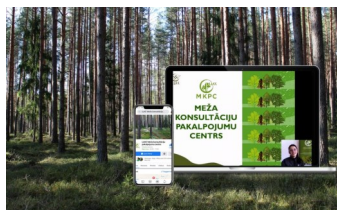




### Papildināta MKPC e-semināru sadaļa

LLKC Meža konsultāciju pakalpojumu centrs (MKPC) ir papildinājis e-semināru sadaļu ar jauniem informatīvajiem semināriem: Meža audzēšanas riski; Pārskats par aprobežojumiem privātajos mežos, pieteikšanās Natura 2000 maksājumiem; Atmežošana; Mežizstrādes liegums putnu ligzdošanas laikā. Semināri pieejami [www.mkpc.llkc.lv](http://www.mkpc.llkc.lv) sadaļā E-semināri meža īpašniekiem.

Plašāk: <https://ej.uz/y8xy>



### Apmācības – tagad arī attālināti

MKPC atsāk meža īpašnieku apmācību organizēšanu Latvijas Lauku attīstības programmas 2014.-2020. gadam ietvaros. Teorētiskās nodarbības tiek nodrošinātas Zoom un Tālmācības platformās ([talmaciba.llkc.lv](http://talmaciba.llkc.lv)). Savukārt praktiskās nodarbības notiks saskaņā ar MK noteikumiem Nr. 360 "Epidemioloģiskās drošības pasākumi Covid-19 infekcijas izplatības ierobežošanai".

Plašāk: <https://ej.uz/nejm>



### Meža ugunsnedrošais laikposms sākās 26. aprīlī

Valsts meža dienests, sākot ar 26. aprīli, nosaka meža ugunsnedrošā laikposma sākumu visā valsts teritorijā. Meža īpašniekiem un tiesiskajiem valdītājiem līdz ar ugunsnedrošā laikposma iestāšanos ir jānodrošina ugunsdrošības noteikumu prasību ievērošana mežā.

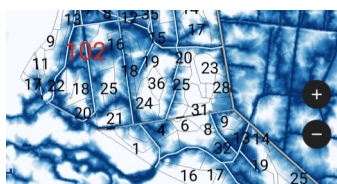
Plašāk: <https://ej.uz/szcn>



### Pieņem pieteikumus meža koku stādu iegādei 2021. gada rudenī

"LVM Sēklas un stādi" izsludina papildu pieteikšanos skuju koku stādu iegādei 2021. gada rudenī. Viens pretendents var iesniegt pieteikumu ne vairāk kā par 10 tūkstošiem stādu. Pieteikumi tiek pieņemti līdz 1. augustam, taču LVM patur tiesības pārtraukt pieprasījumu pieņemšanu gadījumos, ja pieprasījums ir lielāks par iespējamajām stādu ražošanas jaudām.

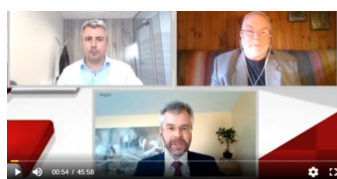
Plašāk: <https://ej.uz/8p5k>



### Pētījumu dati būs pieejami interneta karšu servisu formātā

LVMI "Silava" īstenotos pētījumos ir izstrādāti karšu materiāli, kuriem ir visas Latvijas, gan Baltijas valstu pārsegums. Tāpēc, lai plašāk pētniekiem, meža un lauku īpašniekiem, meža apsaimniekotājiem būtu pieejama šī informācija jaunu pētījumu veikšanai, ikdienas darbu plānošanai, mežsaimniecisko un citu risku izvērtēšanai, institūts ir radis iespēju sākt publicēt šos datus brīvai pieejai.

Plašāk: <https://ej.uz/w6ps>



### Par un pret lūšu medībām

Par lūšu medību aizliegumu Latvijā ir savākti vairāk nekā 10 000 parakstu, un tagad par to jālemj Saeimai. Bet viedokļi dalās par un pret. Latvijas mednieku savienības vadītājs Jānis Baumanis un dabas eksperts Vilnis Skuja – LTV 1 raidījumā Viens pret vienu.

Plašāk: <https://ej.uz/paaj>



### Skolotāji iepazīst jaunu metodisko līdzekli "Meža izziņas mugursoma"

Digitālo Meža dienu ietvaros ap 60 Latvijas skolotāju tikās attālinātajosursos par jaunu metodisko līdzekli mācībām dabā "Meža izziņas mugursoma". Metodisko līdzekli izveidojuši AS "Latvijas valsts meži" profesionāļi kopā ar LU Starpnozaru izglītības inovāciju centra ekspertiem. Jaunais metodiskais līdzeklis paredzēts kā palīgs dabaszinātņu skolotājiem izziņošu pārgājienu organizēšanai valsts mežos.

Plašāk: <https://ej.uz/3x8j>



### Turpinās pieteikšanās kompensācijas maksājumiem par Natura 2000 meža teritorijām un mikroliegumiem

Šogad meža īpašnieki kompensācijas maksājumiem var pieteikties līdz 24. maijam, bet ar atbalsta apjoma samazinājumu līdz 15. jūnijam, Lauku atbalsta dienesta (LAD) elektroniskās pieteikšanās sistēmā (EPS) aizpildot Vienoto iesniegumu. LAD mājaslapā [www.lad.gov.lv](http://www.lad.gov.lv) pieejams jaunais informatīvais materiāls par platībmaksājumiem (Rokasgrāmata).

Plašāk: <https://ej.uz/wfez>

## MKPC plānotie izglītojošie semināri Zoom platformā:

Norises laiks	Semināra tēma	Norises vieta	Kontaktinformācija
14.05. plkst. 10.00	Papeļu plantāciju un kokaugu stādījumu ierīkošanas un apsaimniekošanas metodes izstrāde zemes ilgtspējīgai apsaimniekošanai <a href="#">Programma</a>	Tiešsaistē Zoom platformā. Lai piedalītos seminārā, nepieciešams reģistrēties: <a href="https://forms.gle/PTi61s1pPKthaP9Q8">https://forms.gle/PTi61s1pPKthaP9Q8</a>	MKPC Dienvidkurzemes nodaļa Agrita Šēnberga, Tālr. 29285111 <a href="mailto:agrita.senberga@mkpc.llkc.lv">agrita.senberga@mkpc.llkc.lv</a>  MKPC Centrālais birojs Edgars Iecelnieks, Tālr. 28018569 <a href="mailto:edgars.iecelnieks@mkpc.llkc.lv">edgars.iecelnieks@mkpc.llkc.lv</a>

Par turpmāk plānotiem informatīvajiem semināriem virtuālajā vidē interesēties: <https://ej.uz/fyn8>.



\* MKPC piedāvā meža īpašniekiem informatīvos e-seminārus:  
<https://ej.uz/k16g>

\* MKPC aicina apgūt mežsaimniecības kursus tālmācībā  
<https://talmaciba>. Mežsaimniecībā

Sagatavoja Sarmīte Grundšteine, MKPC

## SEKOJIET JAUNUMIEM!



facebook.com/LLKIC



@LLKC\_lv



draugiem.lv/LLKC

[www.llkc.lv](http://www.llkc.lv)

[www.laukutikls.lv](http://www.laukutikls.lv)



LATVIJAS LAUKU  
KONSULTĀCIJU UN  
IZGLĪTĪBAS CENTRS



Lauku tīkls



MKPC



ZIVSAIMNIECĪBAS TĪKLS

NACIONĀLAIS  
ATTĪSTĪBAS  
PLĀNS 2020



EIROPAS SAVIENĪBA  
EIROPA INVESTĒ LAUKU APVIDOS  
Eiropas Lauksaimniecības fonds  
lauku attīstībai

“Lauku E-Lapa” sagatavota LLKC Apgādā, vadītāja Iveta Tomsone, redaktore Dace Millere,  
Andras Eriņas salikums.