



LAUKSAIMNIECĪBA

Gaidāmas labas vasarāju ražas

LLKC augkopības eksperti, veicot vasarāju ražas prognozēšanu, secinājuši, ka patlaban ražas potenciāls ir vērtējams kā labs līdz vidējs. Šogad vasaras kviešu raža vidēji Latvijā varētu būt 4,1 tonnas no hektāra, kas ir nedaudz vairāk kā pērn. Vasaras miežu raža varētu būt vidēji 3,5 t/ha, kas ir identisks rādītājs pērnā gada ražai, bet auzu raža – vidēji 2,4 t/ha jeb apmēram tikpat, cik pagājušajā gadā.

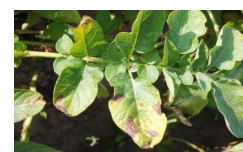
Plašāka informācija: <http://ejuz.lv/4l2>



Kartupeļu stādījumos – sausplankumainība un lakstu puve

Šis gads kartupeļu stādījumu attīstībai ir labvēlīgs, taču topošajai ražai var kaitēt slimības – LLKC dārkopības eksperti stādījumos jau fiksējuši kartupeļu sausplankumainību un vietām arī lakstu puvi.

Plašāka informācija: <http://ejuz.lv/4l5>



Informāciju par gaļas liellopu pārraudzību varēs ziņot elektroniski

Zemkopības ministrija sagatavojusi jaunus noteikumus par gaļas liellopu pārraudzības kārtību. Jaunā kārtība paredz ieviest elektroniskās informācijas ievades sistēmu, izmantojot jauno pārraudzības programmas versiju „CILDA” piena un gaļas pārraudzībai.

Plašāka informācija: <http://ejuz.lv/4l8>



Lauksaimniekiem piešķirti 75% dīzeļdegvielas par atbilstošās platības hektāru

Lauku atbalsta dienests informē, ka lauksaimniecības produkcijas ražotājiem ir sākotnēji piešķirta dīzeļdegviela, kam piemēro samazināto akcīzes nodokļa likmi, 75 procentu apmērā no kopējā daudzuma par atbilstošās platības hektāru 2015./2016. saimnieciskajam gadam.

Plašāka informācija: <http://ejuz.lv/4lb>



Lauksaimniecības datu centra informācija

Lauksaimniecības datu centrs informē, ka 9. jūlijā Rīgā, Republikas laukumā 2 notiks pārbaudes testa kārtošana fiziskām personām, kuras iesniegušas dokumentus un atbilst MK noteikumu prasībām, lai saņemtu sertifikātu lauksaimniecības dzīvnieku vērtēšanā, pārraudzībā un mākslīgajā apsēklošanā.

Plašāka informācija: <http://ejuz.lv/4la>

Lauku atbalsta dienesta informācija

LAD atgādina, ka 6. jūlijā sākas pieteikšanās pasākuma „Ieguldījumi materiālajos aktīvos” atsevišķos apakšpasākumos.

Plašāka informācija: <http://ejuz.lv/4lc>

GRĀMATVEDĪBA UN NODOKĻI

Grozījumi likumā „Par akcīzes nodokli”

Lauksaimniekiem paredzēto degvielu, kurai piemēro samazināto akcīzes nodokļa likmi, atļauts izmantot lauksaimniecības produkcijas pašpārvadājumiem Latvijā, ja pašpārvadājumus veic pats lauksaimniecības produkcijas ražotājs vai viņa darbinieks, izmantojot lauksaimniecības produkcijas ražotāja īpašumā esošu kravas (kurā sēdvietu skaits, neskaitot vadītāja sēdvietu, nepārsniedz divas sēdvietas). Šī norma stāsies spēkā ar 30.10.2015

Plašāka informācija: <http://ejuz.lv/4lq>



Izmaiņas mikrouzņēmuma nodokļa deklarācijas veidlapā

Oficiālajā izdevumā „Latvijas Vēstnesis” 3. jūlijā publicētas izmaiņas mikrouzņēmumu nodokļa deklarācijas veidlapā. Izmaiņas saistītas ar to, ka šobrīd mikrouzņēmumiem arī apgrozījumam no 7000,01 līdz 100 000 eiro tiek piemērots nodoklis 9% apmērā.

Plašāka informācija: <http://ejuz.lv/4lr>

ZIVSAIMNIECĪBA

Iesniegumu iesniegšana otrā kārtā diviem Zivju fonda pasākumiem

Oficiālajā izdevumā "Latvijas Vēstnesis" publicēts paziņojums par projektu iesniegumu iesniegšanas otrās kārtas izsludināšanu diviem Zivju fonda pasākumiem.

Plašāka informācija: <http://ejuz.lv/419>

IESPĒJAS JAUNIEŠIEM

Uz informatīvo dienu aicina jauniešus, kuri vēlas sākt uzņēmējdarbību

LLKC Ventspils nodaļa organizē pasākumu jauniešiem „Atbalsts jauniešiem akvakultūras un zvejniecības uzņēmējdarbības veicināšanai”. Aicinām jauniešus uz informatīvo dienu 6. jūlijā plkst. 9 Ventspils konsultāciju birojā.

Plašāka informācija: <http://ejuz.lv/416>



DAŽĀDAS IESPĒJAS

Informācija par kvalifikācijas apliecībām visu dzīvnieku sugu pārraugiem

LLKC informē, ka šī gada 15. jūlijā un 12. augustā visām personām, kuras veic dzīvnieku pārraudzību un ir nokavējušas apliecības atjaunošanu, ir iespēja klātienē Ozolniekos, Rīgas ielā 34 atjaunot apliecību turpmākai darbībai.

Plašāka informācija: <http://ejuz.lv/413>



Aicinām uz lauku dienām augkopībā

LLKC aicina lauksaimniekus apmeklēt lauku dienas augkopībā demonstrējumu saimniecībās. Demonstrējumi laukaugu sējumos un stādījumos tiek ierīkoti saimniecībās VLT pasākuma "Ilgspējīgu lauksaimnieciskās ražošanas pilotprojektu īstenošana laukkopībā un dārzkopībā" ietvaros.

Plašāka informācija: <http://ejuz.lv/414>



Notiks fermu diena par gaļas liellopu audzēšanas metodēm

LLKC Zālēdāju projekta fermu diena par gaļas liellopu audzēšanas metožu salīdzinājumu āra apstākļos un novietnē notiks 9. jūlijā pulksten 11 Stalbes pagasta „Iktēs”.

Plašāka informācija: <http://ejuz.lv/417>



SEMINĀRU KALENDĀRS

| Datums | Tēma | Norises vieta | Kontaktinformācija |
|------------|---|--|---|
| 9. jūlijs | Mazo lauku saimniecību attīstības iespējas | Varakļānu, Lubānas un Madonas novadi Sākums plkst. 12.00 | Pieteikties līdz 6.07.2015 (pirmdienā), zvanot Agitai Haukai, tālr. 29432338 vai rakstot: info@lzf.lv |
| 15. jūlijs | Sīpolu un ķiploku audzēšana un biznesa Latvijas apstākļos | Elejas un Brunavas pagasta saimniecības Sākums plkst. 10.00 | Tālr. 29617871 |

E-ČIEKURS

INFORMĀCIJA MEŽA ĪPAŠNIEKIEM



Stājušies spēkā noteikumi par mednieku un medību vadītāju apmācību

Sākot ar šā gada 1. jūliju stājušies spēkā 2014. gada 23. septembrī izdotie Ministru kabineta noteikumi Nr. 567 „Noteikumi par mednieku un medību vadītāju apmācību un eksamināciju, kā arī medību dokumentu izsniegšanu un anulēšanu,” kas izdoti saskaņā ar Medību likuma 14. panta 2. daļu un paredz izmaiņas, kas attiecas uz topošajiem un esošajiem medniekiem.

Plašāka informācija: www.likumi.lv



Samazina maksu par fitosanitārajām pārbaudēm apaļkokiem

Valdība 30. jūnijā atbalstīja Zemkopības ministrijas sagatavotos grozījumus Valsts augu aizsardzības dienesta maksas pakalpojumu cenrādī, kas paredz samazināt maksu par fitosanitārajām pārbaudēm apaļkokiem, kas tiek eksportēti.

Plašāka informācija: <http://ejuz.lv/4t>



SEKOJIET JAUNUMIEM:



@LLKC_lv draugiem.lv/LLKC facebook.com/LLKIC
WEB: WWW.LLKC.LV un WWW.LAUKUTIKLS.LV

Savus ieteikumus, kā pilnveidot «Lauku Lapu»,
sūtiet uz e-pastu: lauku.lapa@llkc.lv!