

3.05.2017 Nr. 18 (144)

Publicitātes foto



LATVIJAS LAUKU
KONSULTĀCIJU UN
IZGLĪTĪBAS CENTRS

SVEICAM LATVIJAS REPUBLIKAS NEATKARĪBAS DEKLARĀCIJAS PASLUDINĀŠANAS GADADIENĀ!



LAUKSAIMNIECĪBA



Piešķir papildu 7 miljonu eiro atbalstu piena ražotājiem

Valdība 3. maijā atbalstīja Zemkopības ministrijas sagatavotos grozījumus noteikumos, kas nosaka ES ārkārtas pielāgošanas atbalsta piešķiršanas kārtību piena ražotājiem. Izmaiņas noteikumos paredz papildināt ES ārkārtas pielāgošanas atbalstu ar papildu atbalstu no valsts budžeta, lai sekmētu tirgus stabilizāciju un veicinātu saimniecību ekonomisko ilgtspēju.

Plašāka informācija: <http://ejuz.lv/dm9>



No 3. maija
mājputnus
Latvijā atkal
var turēt ārā

Atcelta prasība mājputnus turēt slēgtā telpā

Valdība 3. maijā akceptēja grozījumus biodrošības pasākumos dzīvnieku turēšanas vietām. Grozījumi noteikumos pārceļ mājputnu turēšanas ierobežojuma periodu no iepriekš noteiktā 31. maija uz 3. maiju. Pārskatīt mājputnu turēšanas iekštelpās aizlieguma termiņu nolemts pēc konsultācijām ar Latvijas Ornitologu biedrību un Pārtikas un veterināro dienestu un pēc aktuālās situācijas apzināšanas Eiropā.

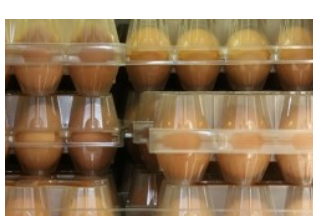
Plašāka informācija: <http://ejuz.lv/dmd>



Varēs saņemt atbalstu starpvalstu un starpteritoriālai sadarbībai

Valdība 3. maijā atbalstīja Zemkopības ministrijas sagatavoto noteikumu projektu, kas nosaka valsts un ES atbalsta piešķiršanas kārtību vietējām rīcības grupām (VRG) starpteritoriālai un starpvalstu sadarbībai. Atbalsts paredzēts, lai veicinātu uzņēmējdarbības attīstību un nodarbinātības iespējas laukos.

Plašāka informācija: <http://ejuz.lv/dm8>



Prasības olu aprītei nelielā apjomā veiktas izmaiņas

Zemkopības ministrija ir sagatavojusi noteikumus, kas nosaka prasības olu aprītei nelielā apjomā, ko valdība 3. maijā akceptēja. Noteikumi nepieciešami tādēļ, ka Latvijā aizvien aktīvāk attīstītās piemājas saimniecības, kurās audzē putnus un kuru olas ir vēlme realizēt tieši galapatērētājam vai mazumtirdzniecības uzņēmumiem vietējā tirgū. Ir dažādojušās arī to putnu sugas, kuru olu lietošana uzturā palielinās, piemēram, paipalu.

Plašāka informācija: <http://ejuz.lv/dmc>



PVD uzsāk meža dzīvnieku vakcināciju pret trakumsērgu

Pārtikas un veterinārais dienests uzsācis meža dzīvnieku vakcināciju pret trakumsērgu. Vakcīnas, izmantojot mazās aviācijas lidmašīnas, tiks izvietotas austrumu pierobežā 19 245 kvadrātkilometru teritorijā. Vakcīnu izvietošana plānots pabeigt līdz maija beigām.

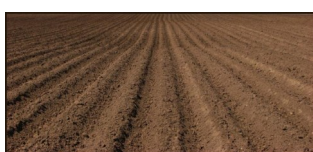
Plašāka informācija: <http://ejuz.lv/dlu>



Bišu turētājiem jāiesniedz informācija LDC

Medus bišu saimju īpašniekiem vai turētājiem Lauksaimniecības datu centram ir jāsniedz informācija par bišu saimju skaitu uz 1. maiju un 1. novembri. Dati sniedzami attiecīgā mēneša laikā.

Plašāka informācija: <http://ejuz.lv/dlt>



LAD informācija

Sestās kārtas projektu iesniegumu pieņemšana apakšpasākumā "Atbalsts profilaktiskajiem pasākumiem, lai mazinātu epizootiju un epifitotiju iespējamās sekas" notiks no 2017. gada 8. maija līdz 2017. gada 5. jūnijam.

Plašāka informācija: <http://ejuz.lv/dlx>

TĀLĀKIZGLĪTĪBA



Komplektē semināra grupu pārraugiem cūkkopībā

Latvijas Lauku konsultāciju un izglītības centrs Lauku attīstības programmas 2014.-2020. gadam apakšpasākuma "Profesionālās izglītības un prasmju apguves pasākumi" ietvaros komplektē grupu kvalifikācijas celšanas semināram pārraugiem cūkkopībā. Nodarbību ietvaros tiks pagarinātas LLKC izdotās pārraudzības apliecības.

Plašāka informācija: <http://ejuz.lv/dly>



Būtiska informācija par pārraudzības apliecību pagarināšanu

Latvijas Lauku konsultāciju un izglītības centrs informē, ka personām, kuras veic pārraudzību vienā ganāmpulkā saskaņā ar MK noteikumiem Nr. 566, ik pēc 5 gadiem, sākot no apliecības izsniegšanas datuma, ir jāatjauno apliecības darbības periods, iesniedzot kvalifikāciju paaugstinošus dokumentus attiecīgajā darbības jomā (ne mazāk kā 16 stundas).

Plašāka informācija: <http://ejuz.lv/dlz>

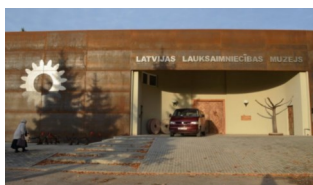


Profesionālās izglītības apguves iespējas

Latvijas Lauku attīstības programmas 2014.-2020. gadam "Zināšanu pārneses un informācijas pasākumi" apakšpasākuma "Profesionālās izglītība un prasmju apguves pasākumi" ietvaros piedāvājam mācības lauksaimniecības un pārtikas ražošanas (izņemot zivsaimniecības produktus) nozarēs.

Plašāka informācija: <http://ej.uz/6ged>

DAŽĀDAS IESPĒJAS



Aicina Latvijas Lauksaimniecības muzejs

Sestdien, 20. maijā, pulksten 19 Latvijas Lauksaimniecības muzejs aicina apmeklēt tradīcijām bagāto Muzeju nakts pasākumu Talsos – "Laiks nevienu negaida".

Plašāka informācija: <http://ejuz.lv/dlv>



E-ČIEKURS

Nedēļas aktualitātes



Meža ABC notiks 11.-13. maijā Kuldīgas novadā

Apmeklējot 35 meža pieturas, piemēram, Kukaiņi-smukaiņi, Sēklas un stādi, Pastaiga pa koku galotnēm, Silta, jauka istabiņa, Meža matemātika, Jauna māja pūcei, Koks šodien, rīt, parīt, Papīra ražošana, Meža dārgumi, skolēni, meža īpašnieki ar ģimenēm, visi interesenti caur aktīvu darbību, atbildot uz jautājumiem un pildot praktiskus uzdevumus, iepazīstas ar visu meža audzēšanas ciklu un iegūst noderīgu informāciju par meža apsaimniekošanu un Latvijas meža nozari.

Plašāka informācija: <http://ejuz.lv/dmb>

SEKOJIET JAUNUMIEM!



facebook.com/LLKIC



@LLKC_lv



draugiem.lv/LLKC

www.llkc.lv

www.laukutikls.lv

“Lauku E-Lapa” sagatavota LLKC Apgādā, vadītāja Iveta Tomsone, redaktore Dace Millere, Liegas Ozolas salikums.