

## LAUKSAIMNIECĪBA



### LLKC turpina strādāt arī ārkārtējā situācijā! /Papildināts

Situācija ar *Covid-19* saslimstību atkal liek mainīt ierasto ikdienas kārtību. Tādēļ vēlamies informēt, kā pašlaik valstī izsludinātajā ārkārtējā situācijā strādās 26 Latvijas Lauku konsultāciju un izglītības centra (LLKC) biroji.

Plašāk: <https://ej.uz/yt8k>



### Iedvesmas konference "Vai viegli būt jaunam laukos?"

Lai noskaidrotu, cik viegli laukos ir būt ne tikai jaunam, bet arī jaunienācējam, lai saprastu, vai laukos vispār iespējams paņemt brīvdienu, par atvaļinājumu nemaz nerunājot, kā arī uzzinātu, kas iedvesmo tur dzīvot, aicinām piedalīties LLKC, Valsts lauku tīkla un Jauno zemnieku kluba rīkotajā tiešsaistes iedvesmas konferencē "Vai viegli būt jaunam laukos?" 3. novembrī.

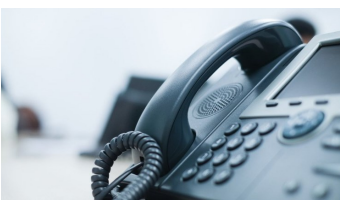
Plašāk: <https://ej.uz/63ze>



### Tehnikas katalogs – valsts un ES atbalsta pretendentiem

Valdība 26. oktobrī apstiprinājusi grozījumus noteikumos par valsts un ES atbalsta piešķiršanu lauku un zivsaimniecības attīstībai 2014.–2020. gada plānošanas periodā, ļaujot pretendentiem izmantot vienkāršotus izmaksu veidus – Tehnikas un iekārtu cenu katalogu un vienotu likmi vispārējo izmaksu noteikšanai.

Plašāk: <https://ej.uz/hr5f>



### LAD pāriet uz vienotu klientu apkalpošanas tālruni

Lauku atbalsta dienests aicina turpmāk ar LAD sazināties tikai pa klientu apkalpošanas tālruni 67095000. Līdz šim arī katrai reģionālajai lauksaimniecības pārvaldei bija atsevišķs kontakttālrunis, bet to darbība tiek pārtraukta. Līdz šā gada beigām esošie numuri vēl darbosies, bet tie automātiski tiks pārdresēti uz vienoto tālruni numuru.

Plašāk: <https://ej.uz/kc98>



### Pārskatītas piekļuves tiesības LDC informācijas sistēmai

Izvērtējot personu iesniegumus par piekļuvi LDC datubāzei, Lauksaimniecības datu centrs pārskatījis lietotāju grupu piekļuves tiesību apjomu Ganāmpulku, Novietņu un Dzīvnieku reģistriem saskaņā ar 2018. gada 6. februāra Ministru kabineta noteikumiem Nr. 75 "Reģistrēto dzīvnieku datubāzē esošās informācijas izmantošanas kārtība". Ja konstatēts, ka jūsu piekļuves tiesību apjoms nepieciešamas izmaiņas, lūgums par to informēt ar iesniegumu.

Plašāk: <https://ej.uz/qokm>



### VAAD aicina aizpildīt aptaujas anketu

Lauksaimnieku viedoklis ir svarīgs Valsts augu aizsardzības dienestam, turpmāk organizējot informatīvo un izglītojošo darbību augkopības sektorā un sabiedrībā kopumā. Aptaujas aizpildīšana aizņems ne vairāk par 10 minūtēm.

Plašāk: <https://ej.uz/fv4e>



### Igaunijā augsti patogēnās putnu gripas uzliesmojums

Igaunijā, Tartu apkaimē, piemājas saimniecībā mājputniem konstatēta augsti patogēnā putnu gripa. Neraugoties uz to, ka pēdējais pozitīvais augsti patogēnās putnu gripas gadījums savvaļas putniem Latvijā konstatēts vasarā, PVD mājputnu turētājus aicina būt piesardzīgiem.

Plašāk: <https://ej.uz/kob4>



### Globālajā sēklu bankā ievieto 153 Latvijā izveidotus paraugus

Norvēģijā 26. oktobrī Svalbāras Globālajā sēklu bankā ievietoti ilgtspējīgai glabāšanai 153 Latvijas izcelsmes (Latvijā izveidotas šķirnes) lauksaimniecībā un pārtikā izmantojamo augu sēklu paraugi, tādējādi stiprinot Latvijas tradicionālo augu ģenētisko resursu saglabāšanu. Galvenokārt tās ir laukaugu sugas – labības, pākšaugi, lini, kaņepes un arī dārzeni (kopumā 30 sugas).

Plašāk: <https://ej.uz/3e3c>



### Var pieteikties de minimis atbalsta saņemšanai

Valsts augu aizsardzības dienests aicina Sēklaudzētāju un sēklu tirgotāju reģistrā reģistrētās personas, kuras vēlas pretendēt uz *de minimis* atbalstu pasākumā "Atbalsts kvalitatīvas sēklas sagatavošanai un izmantošanai" par pakalpojumiem, kas sniegti pēc 1. aprīļa, iesniegt pieteikumus atbalsta saņemšanai līdz 26. novembrim.

Plašāk: <https://ej.uz/jiop>



### Padomi lauksaimnieka īpašuma drošībai

Valsts policija sadarbībā ar Valsts tehniskās uzraudzības aģentūru lauksaimniekiem un traktortehnikas īpašniekiem atgādina – uzmanīgi izvērtēt sludinājumus un veikt darījumus piesardzīgi. Joprojām pastāv augsts risks kļūt par krāpšanas vai zādzības upuri. Arī šogad krāpšanas gadījumi nav samazinājušies, kad lauksaimniekiem tiek piedāvāts iegādāties traktortehniku, ko viņi nav dzīvē redzējuši.

Plašāk: <https://ej.uz/ipsu>



### Traktortehnikas vadītāju teorētisko apmācību atļauts organizēt attālināti

Spēkā stājās grozījumi Ministru kabineta 2021. gada 9. oktobra rīkojumā Nr. 720 "Par ārkārtējās situācijas izsludināšanu", kas paredz stingrākus epidemioloģiskās drošības nosacījumus ar mērķi būtiski mazināt cilvēku pulcēšanos un kontaktēšanos sabiedriskās vietās. Grozījumu 5.49.33. apakšpunkts paredz pārtraukt mācību procesa norisi klātienē, no kā izriet, ka līdz 2021. gada 14. novembrim komersantu (izglītības iestādes) organizētā traktortehnikas vadītāju praktiskā apmācība ir aizliegta.

Plašāk: <https://ej.uz/i5d4>

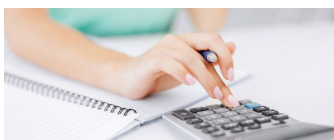


### Kukaiņu viesnīcas augļu dārzos

Viens no svarīgākajiem principiem, lai bioloģiskais augļu dārzs būtu veselīgs un dotu labu ražu, ir bioloģiskā daudzveidība tajā. Šādās platībās, loģiski, rodas iespēja attīstīties daudz dažādiem kaitēkļiem, jo ir attiecīga barības bāze, kas ļauj baroties un vairoties. Zinām, ka ikvienam kaitēklim ir attiecīgi dabiskie ienaidnieki, tikai lielākā problēma ir tā, kā šīs derīgo (plēsīgo) kukaiņu sugas piesaistīt dārzam.

Plašāk: <https://ej.uz/sf47>

## GRĀMATVEDĪBA UN NODOKĻI



### Riska nodeva paliek līdzšinējā apjomā

Noteikumi par uzņēmējdarbības riska valsts nodevu paredz, ka arī 2022. gadā tā noteikta 36 centu apmērā.

Plašāk: <https://ej.uz/qgke>



### Jau drīz – Meža nozares konference 2021

Ikgadējā Zemkopības ministrijas Meža nozares konference šogad norisināsies **25. novembrī**. Tā būs vērojama tiešsaistē [www.laukutikls.lv](http://www.laukutikls.lv). Konferencē piedalīties aicināti meža īpašnieki, apsaimniekotāji, mežsaimnieki, nozares uzņēmēji un nodarbinātie, kā arī citi interesenti. Galvenā uzmanība konferencē būs veltīta pašreizējām aktualitātēm meža apsaimniekošanā. Dalībniekiem būs iespējams uzdot jautājumus.

Plašāk: <https://ej.uz/gr1g>



### Privāto mežu īpašniekus aicina aizpildīt aptauju

Lai saglabātu dabas vērtības un vairotu daudzveidību, Latvijas Lauku konsultāciju un izglītības centrs (LLKC) LIFE Integrētā projekta LatViaNature ietvaros uzsāk privāto zemju īpašnieku vajadzību izpēti par nepieciešamajiem atbalsta veidiem dabas vērtību saglabāšanai privātajos mežos un zālajos. Aptaujā par mežiem aicinām piedalīties mežu īpašniekus, kuru mežs atrodas īpaši aizsargājamās dabas teritorijās, un tos, kuru mežos sastopami ES nozīmes biotopi. Anketu aicinās aizpildīt LLKC Meža konsultāciju pakalpojumu centra konsultanti, kā arī to ir iespējams aizpildīt tiešsaistē: [https://bit.ly/aptauja\\_mezi](https://bit.ly/aptauja_mezi)

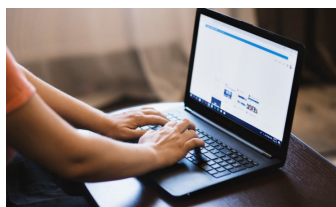
Plašāk: <https://ej.uz/fkje>



### Mednieku eksāmeni uz laiku atcelti

Līdz 14. novembrim atcelti topošo mednieku un medību vadītāju pārbaudījumi. Ar personām, kuras bija pieteikušās pakalpojumu saņemšanai, Valsts meža dienests sazināsies par pakalpojuma saņemšanas laiku pēc mājāsēdes beigām. Personas, kuras bija pieteikušās šo pakalpojumu saņemšanai laika periodā no 21. oktobra līdz 14. novembrim, tiks informētas par pakalpojumu saņemšanas laiku.

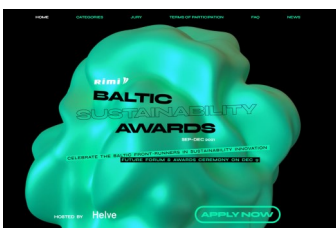
Plašāk: <https://ej.uz/a4kc>



### Turpmāk mednieku teorētisko zināšanu pārbaudījumi notiks elektroniski

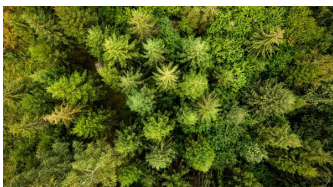
Valsts meža dienests izstrādājis jaunu mednieku eksaminācijas sistēmu, turpmāk mednieka un medību vadītāja kandidāta teorētisko zināšanu pārbaudījums notiks elektroniskā veidā. Vienlaikus ieviesti arī citi jauninājumi, kas medniekiem Valsts meža dienesta pakalpojumu saņemšanu padarīs ērtāku.

Plašāk: <https://ej.uz/gsrn>



### Meklē Baltijā veiksmīgākos sasniegumus ilgtspējā un zaļajās inovācijās

Lai izceltu ievērojamākos sasniegumus ilgtspējīgas uzņēmējdarbības veicināšanā un atainotu inovāciju augošo lomu ilgtspējā, izsludināta pretendentu pieteikšanās ilgtspējas un inovāciju balvai "Rimi Baltic Sustainability Awards". Konkursā ikviens uzņēmums, iestāde, organizācija vai pārmaiņu līderis var pieteikt sasniegumus ilgtspējīgas un videi draudzīgas darbības veicināšanā. Pretendenti aicināti pieteikt savus sasniegumus kategorijās Ietekme uz vidi, Zaļās inovācijas un Vēstneši. Pieteikties var līdz š.g. **5. novembrim** vietnē [www.balticsustainabilityawards.eu](http://www.balticsustainabilityawards.eu).



### AS "Latvijas valsts meži" rūpējas par valsts mežiem jau 22 gadus

1999. gada 28. oktobrī tika dibināta AS "Latvijas valsts meži" (LVM). 22 gadu laikā uzņēmums ir audzis, attīstījies un kļuvis par inovatīvu un ilgtspējīgu mežu saimnieku, līdzsvarojot ekonomiskās, sabiedrības un vides intereses.

Plašāk: <https://ej.uz/e6nx>



### Klimats un mežu veselība

Laikrakstā "Diena" 20. oktobrī rubrikā "Dabas diena" publicēts Ilzes Gražules raksts "Klimats un mežu veselība", kurā LVMI "Silava" pētniece un Klimata pakta vēstniece Daiga Zute atbild uz pieciem jautājumiem par Klimata vēstnieku darbības uzdevumiem un Klimata politiku.

Plašāk: <https://ej.uz/jmmo>



### Publicēts raksts par Latvijas vilku populāciju pēdējo 20 gadu laikā

Starptautiskā zinātniskā brīvprīgiešu izdevumā "Sustainability" publicēts pēdējo 20 gadu laikā pētījuma rezultāti par Latvijas vilku populācijas dinamiku. Rakstā aplūkota populācijas struktūras dinamika pēdējo 20 gadu laikā un medību ietekmes vērtējumu atšķirības dažādām dzimuma un vecuma grupām.

Plašāk: <https://ej.uz/jspy>



### Izdots jaunākais zinātnisko rakstu krājums "Latvijas Veģetācija"

Šajā izdevumā publicēti raksti par egles skuju dzeltēšanu un barības vielu aprites traucējumiem nosusinātās kūdras augsnēs, Latvijas kriptogāmu taksonu sarakstu papildinājumu, Sīlītes nacionālā parka ķērpju konspektu u. c.

Plašāk: <https://ej.uz/hp2m>



PVN piemērošana fizisko personu veiktajiem darījumiem ar kokmateriāliem

### PVN piemērošana fiziskām personām darījumos ar kokmateriāliem

Latvijas Meža ģimenes biedrības kopsapulcē piedalījās arī Valsts ieņēmumu dienesta nodokļu pārvaldes Pievienotās vērtības nodokļa daļas galvenā inspektore Janīna Bukovska, skaidrojot meža ģimenes kārtošanu, kuros gadījumos darījumiem ar kokmateriāliem piemēro PVN. Tika sniegtas arī atbildes uz biedrības biedru iepriekš iesūtītajiem jautājumiem. Publikācijā pieejams video.

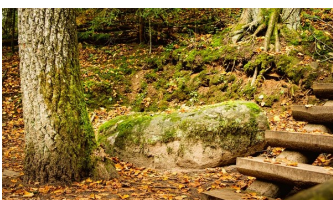
Plašāk: <https://ej.uz/szdb>



### Cik labi savu mežu saimnieki mēs esam?

Publikācijā "Patiesā Dzīve" nolēmusi iedziļināties šajā tēmā, lai saprastu, cik lielā mērā mēs apzināties šā resursa vērtību. Sarunai piekrita Latvijas Meža ģimenes biedrības izpilddirektore Aiga Grasmāne, kura pati ir meža ģimenes pētniece un labi pārzina visdažādākos ar mežiem saistītos jautājumus.

Plašāk: <https://ej.uz/d69t>



### Dodies dabā atbildīgi: dabas takas arvien pieejamas, skatu torņi slēgti

AS "Latvijas valsts meži" (LVM) slēdz skatu torņus un daļu tūrisma objektu, kur nav iespējams nodrošināt Covid-19 izplatības ierobežošanas pasākumus, savukārt LVM apsaimniekotās dabas takas paliek atvērtas iedzīvotājiem. Latvijas iedzīvotāju iecienītais LVM dabas parks Tērvetē, Pokaiņu mežs un Kalsnavas arborētums paliek apmeklētājiem pieejams.

Plašāk: <https://ej.uz/itwh>



Tiesīsaistes seminārs  
"Meliorācija mežā -  
pētījumos gūtās atziņas  
un normatīvā prakse"

Kur: Zoom, 04.11.2021., plkst. 15:00

### Meliorācija mežā – pētījumos gūtās atziņas un normatīvā prakse

LMIB seminārā 4. novembrī pl.15.00 par pētījumos gūtajām atziņām saistībā ar meliorācijas ietekmi uz koku augšanu informēs Latvijas Valsts mežzinātnes institūta "Silava" vadošā pētniece Zane Lībiete. Valsts meža dienesta VMD Meža resursu pārvaldības departamenta direktora vietnieks, Mežsaimniecības daļas vadītājs Normunds Knēts pastāstīs, kas meža ģimeneskam ir saistoši ar meliorācijas sistēmu uzturēšanu savā īpašumā no VMD skatu punkta.

Plašāk: <https://ej.uz/xdtb>

Tuvākajā laikā plānotie informatīvie semināri:

Norises laiks	Semināra tēma	Norises vieta	Kontaktinformācija
09.11. plkst. 10.00	Meža stādījumu aizsardzība pret pārnadžu bojājumiem. Egļu astoņzobu mizgrauža bojājumi. Postījumu novēršana <a href="#">Programma</a>	Zoom platforma. Lai iedalītos seminārā, nepieciešams aizpildīt pieteikuma anketu: <a href="https://forms.gle/ruXKLgs7XssVWQoe6">https://forms.gle/ruXKLgs7XssVWQoe6</a>	MKPC Dienvidkurzemes nodaļa Agrita Šēnberga, Tālr. 29285111 <a href="mailto:agrita.senberga@mkpc.llkc.lv">agrita.senberga@mkpc.llkc.lv</a>  MKPC Centrālais birojs Edgars Iecelnieks, Tālr. 28018569 <a href="mailto:edgars.iecelnieks@mkpc.llkc.lv">edgars.iecelnieks@mkpc.llkc.lv</a>
17.11. plkst. 10.00	Meža atjaunošana, stādu izvēle, augsnes sagatavošana <a href="#">Programma</a>	Zoom platforma. Lai iedalītos seminārā, nepieciešams aizpildīt pieteikuma anketu: <a href="https://forms.gle/c15a9QyWVR6YR1u99">https://forms.gle/c15a9QyWVR6YR1u99</a>	MKPC Dienvidkurzemes nodaļa Agrita Šēnberga, Tālr. 29285111 <a href="mailto:agrita.senberga@mkpc.llkc.lv">agrita.senberga@mkpc.llkc.lv</a>  MKPC Centrālais birojs Edgars Iecelnieks, Tālr. 28018569 <a href="mailto:edgars.iecelnieks@mkpc.llkc.lv">edgars.iecelnieks@mkpc.llkc.lv</a>



\* Meža konsultāciju pakalpojumu centrs piedāvā meža īpašniekiem informatīvos e-seminārus: <http://new.llkc.lv/lv/nozares/mezsaimnieciba-apmacibas/E-Semin%C4%81ri>

\* MKPC aicina apgūt mežsaimniecības kursus tālmācībā <https://talmaciba/Mezsaimnieciba>.

Sagatavoja Sarmīte Grundšteine, MKPC

## SEKOJIET JAUNUMIEM!



facebook.com/LLKIC



@LLKC\_Iv

[www.llkc.lv](http://www.llkc.lv)

[www.laukutikls.lv](http://www.laukutikls.lv)



LATVIJAS LAUKU  
KONSULTĀCIJU UN  
IZGLĪTĪBAS CENTRS



Lauku tīkls



MKPC



ZIVSĀIMNIECĪBAS TĪKLS

NACIONĀLAIS  
ATTĪSTĪBAS  
PLĀNS 2020



EIROPAS SAVIENĪBA  
EIROPA INVESTĒ LAUKU APVIDOS  
Eiropas Lauksaimniecības fonds  
lauku attīstībai

“Lauku E-Lapa” sagatavota LLKC Apgādā, vadītāja Iveta Tomšone, redaktore Dace Millere, Andras Eriņas salikums.