

## LAUKSAIMNIECĪBA



### Pirmās prognozes par graudaugu ražu – labas

Neraugoties uz ļoti agro pavasari, kas radīja bažas par maija salnu iespējamiem postījumiem graudaugu sējumos, situācija ziemājos un vasarājos visā Latvijā pašlaik vērtējama kā laba, norāda Latvijas Lauku konsultāciju un izglītības centra (LLKC) augkopības speciālisti.

Plašāk: <https://ej.uz/ndtm>



### Platību maksājumiem jāpiesakās līdz 15. jūnijam

LAD atgādina, ka aktīvi notiek pieteikšanās platību maksājumiem un aicina klientus, kuri nav vēl iesnieguši Vienoto iesniegumu, to izdarīt līdz 15. jūnijam. Līdz 30. jūnijam lauksaimnieki platību maksājumiem var pieteikties ar kavējuma sankciju.

Plašāk: <https://ej.uz/7y4c>



### Turpmāk sēklas varēs sertificēt uz diviem gadiem

Tiek ieviests jauns sēklu sertificēšanas termiņš – divi gadi. Lai sēklas sertificētu uz diviem gadiem, sēklu dīgļspējai ir jābūt vismaz par pieciem procentiem lielākai, nekā noteiktā minimālā dīgļspēja, jābūt atbilstošam mitrumam un nedrīkst būt kaitēkļu.

Plašāk: <https://ej.uz/2pxd>



### Izmaiņas sēklaudzēšanas lauku apskatēs

No 2021. gada sēklaudzēšanas lauku apskates iesnieguma iesniegšanas datums būs 25. maijs nevis 1. jūnijs.

Plašāk: <https://ej.uz/efuu>



### Notiks e-lauka diena par graudaugu mēslošanu

LLKC sadarbībā ar z/s "Liepkalni", LLU MPS "Pēterlauki", AREI un LZF aicina 4. jūnijā apmeklēt e-lauka dienu par mēslošanas līdzekļu lietošanu graudaugos. Pieteikšanās līdz 3. jūnijam.

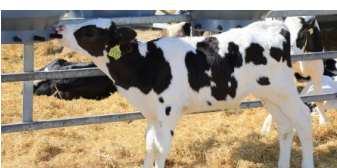
Plašāk: <https://ej.uz/h5ri>



### Augsnes apstrādes tehnoloģiju salīdzinājums graudaugos

LLKC sadarbībā ar z/s "Lejas Jērāni", SIA "Paparžkalni", AREI un LZF 3. jūnijā aicina apmeklēt e-lauka dienu par nezāļu, slimību un kaitēkļu izplatību atkarībā no augsnes apstrādes tehnoloģijas graudaugu bezmaiņas sējumos. Pieteikšanās līdz 1. jūnijam.

Plašāk: <https://ej.uz/5jbo>



### Lauka diena par teles audzēšanu piensaimniecībām

LLKC sadarbībā ar AS "Agrofirma Tērvete", biedrību "Zemnieku saeima" un AREI aicina 4. jūnijā apmeklēt e-lauka dienu par praktiskiem risinājumiem, audzējot teles piensaimniecības ganāmpulkam.

Plašāk: <https://ej.uz/erxn>



### AAL lietošanas uzraudzība un pārkāpumi saistībā ar bišu bojāeju

Patlaban publiskajā telpā izskan bažas par bišu saimju bojāeju saistībā ar augu aizsardzības līdzekļu (AAL) lietošanu. Valsts augu aizsardzības dienests vidēji sezonā veic līdz 2000 AAL lietošanas pārbaudes, tajā skaitā reaģējot uz iedzīvotāju sūdzībām, no kurām vidēji gadā četras sūdzības ir par iespējamo bišu bojāeju no AAL lietošanas.

Plašāk: <https://ej.uz/m33v>



## Informācija integrētajiem audzētājiem

Līdz 15. jūnijam pagarināta iesniegumu pieņemšana Lauksaimniecības produktu integrēto audzētāju reģistrā.

Plašāk: <https://ej.uz/jp97>

# GRĀMATVEDĪBA UN NODOKĻI

1. jūnijs

Gada ienākumu deklarācija par 2019. gadu

# TĀLĀKIZGLĪTĪBA

## LLKC atsāk mācības

LLKC atsāk mācības "ES nozīmes zālāju biotopu vai sugu dzīvotņu apsaimniekošana" un citas saimniekiem aktuālas mācības klātienē.

Plašāk: <https://ej.uz/woq9>



## E-ČIEKURS

### Nedēļas aktualitātes



## Rīcības mežaudžu aizsardzībai pret egļu astoņzobu mizgrauzi

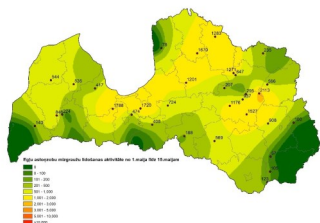
Meža konsultāciju pakalpojumu centrs ir papildinājis e-semināru sadaļu ar aktuālu informāciju "Plānotās rīcības egļu mežaudžu aizsardzībai pret egļu astoņzobu mizgrauzi (*Ips typographus*)". Prezētācijā MKPC Cēsu nodaļas vecākā mežsaimniecības konsultante Laila Šestakovska informēs par egļu audžu aizsardzību pret egļu astoņzobu mizgrauzi, meža īpašniekiem veicamajām darbībām, kā arī MKPC piedāvāto atbalstu.

Plašāk: <https://ej.uz/q278>

## Mizgrauži tomēr jāuzmana

Šis pavasaris mizgraužiem nepatīk, jo ir salīdzinoši auksts un vējains laiks, un patlaban vēl nekur nav aktīva šī kaitēkļa lidošana, bet nedrīkst zaudēt uzmanību, jo vasara tikai sākas. Ja ir labvēlīgi laika apstākļi, joprojām pastāv drauds, ka arī 2020. gada sezonā egļu astoņzobu mizgrauzis varētu savairoties. Speciālisti turpina novērot un vērtēt situāciju par mizgrauža savairošanos un lidošanas aktivitāti, savukārt meža īpašnieki tiek lūgti apsekot savas egļu audzes un aizpildīt anketu, lai būtu informācija tieši par svaigi invadētām egļu audzēm.

Plašāk: <https://ej.uz/moj2>

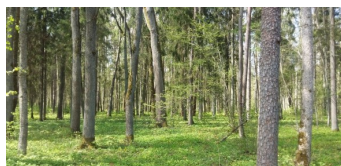


## Beidzas projektu pieņemšana atbalsta saņemšanai

Lauku atbalsta dienests līdz 5. jūnijam izsludinājis projektu pieņemšanu pasākuma „Ieguldījumi meža platību paplašināšanā un meža dzīvotspējas uzlabošanā” divās aktivitātēs. Meža konsultāciju pakalpojumu centra darbinieki palīdzēs izvērtēt situāciju dabā projekta nosacījumu atbilstībai, sagatavot meža apsaimniekošanas atbalsta pasākumu plānu, kā arī palīdzēs iesniegt projektu LAD Elektroniskajā reģistrācijas sistēmā, kā arī pārskata sagatavošanā par projekta īstenošanas rezultātiem.

Plašāk: <https://ej.uz/i9dq>





**Pagarināts termiņš kompensācijām par NATURA 2000 teritorijām**  
Šogad ir pagarināts vienotā iesnieguma pieteikšanas termiņš līdz 15. jūnijam un attiecīgi arī vienotā iesnieguma grozījumu termiņš ir pagarināts līdz 30. jūnijam.  
Plašāk: <https://ej.uz/j8dr>



### Jaunumi meža īpašniekiem pieejami e-semināros

Ārkārtas situācijas dēļ klātienes informatīvie semināri uz laiku ir atcelti, tādēļ LLKC Meža konsultāciju pakalpojumu centrs meža īpašniekiem sagatavojis un piedāvā bezmaksas informatīvos e-seminārus par valsts un ES likumdošanu un izmaiņām, pieejamo valsts un ES atbalstu meža īpašniekiem, LAP 2014.-2020. gadam aktivitātēm un citām aktualitātēm. E-semināri pieejami: <https://ej.uz/7sk6>.  
Plašāk: <https://ej.uz/czsb>



### Pieteikšanās konkursam "Sakoptākais mežs 2020"

Sākta pieteikšanās Latvijas Meža Īpašnieku biedrības konkursam "Sakoptākais mežs". Konkurss noritēs jau ceturto gadu, un savu pieteikumu ikviens interesents var iesniegt līdz 15. jūlijam. Konkursa nolikums un papildu informācija par pieteikšanos un vērtēšanas kritērijiem meklējami šeit: [www.mezaipasnieki.lv](http://www.mezaipasnieki.lv).  
Plašāk: <https://ej.uz/oxmn>



### Arī mežā automašīna jānovieto atbildīgi

AS "Latvijas valsts meži" meža autoceļi ir vienas joslas divu virzienu ceļi saimnieciskām vajadzībām, kuriem izveidotie infrastruktūras elementi, piemēram, nobrauktuves, izmaiņšanās vietas un apgrīšanās laukumi, ir veidoti meža apsaimniekošanas vajadzībām. Nepareiza auto novietošana var traucēt gan plānoto meža darbu īstenošanai, gan meža uguns apsardzībai, gan citiem meža apmeklētājiem un satiksmes dalībniekiem.  
Plašāk: <https://ej.uz/t8nt>

Sagatavoja Sarmīte Grundšteine, MKPC

## SEKOJIET JAUNUMIEM!



facebook.com/LLKIC



@LLKC\_lv



draugiem.lv/LLKC

[www.llkc.lv](http://www.llkc.lv)

[www.laukutikls.lv](http://www.laukutikls.lv)



LATVIJAS LAUKU  
KONSULTĀCIJU UN  
IZGLĪTĪBAS CENTRS



Lauku tīkls



MKPC



ZIVSAIMNIECĪBAS TĪKLS

NACIONĀLAIS  
ATTĪSTĪBAS  
PLĀNS 2020



EIROPAS SAVIENĪBA  
EIROPA INVESTĒ LAUKU APVIDOS  
Eiropas Lauksaimniecības fonds  
lauku attīstībai

"Lauku E-Lapa" sagatavota LLKC Apgādā, vadītāja Iveta Tomsone, redaktore Dace Millere, Andras Eriņas salikums.