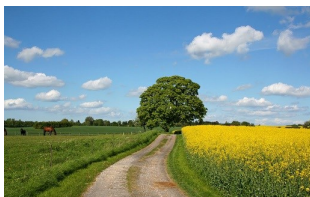


28.10.2016.

Foto: Publicitātes foto

LAUKSAIMNIECĪBA



Pieejams finansējums ieguldījumiem lauku saimniecībās

No šī gada 21. novembra līdz 21. decembrim Lauku atbalsta dienests pieņems projektu iesniegumus apakšpasākumos "Atbalsts ieguldījumiem lauku saimniecībās", "Atbalsts ieguldījumiem pārstrādē" un "Atbalsts ieguldījumiem lauksaimniecības un mežsaimniecības infrastruktūras attīstībā", liecina oficiālajā izdevumā "Latvijas Vēstnesis" publicētais paziņojums.

Plašāka informācija: <http://ej.uz/6y1p>



Nosaka 9,76 miljonu eiro atbalsta piešķiršanu piensaimniekiem

Valdība 25. oktobrī atbalstīja Zemkopības ministrijas sagatavoto noteikumu projektu, kas nosaka ES ārkārtas pielāgošanas atbalsta piešķiršanas kārtību piena ražotājiem. Noteikumu projekts nosaka kritērijus par 9,76 miljonu eiro lielā atbalsta piešķiršanu Latvijas piena ražotājiem, lai sekmētu tirgus stabilizāciju un veicinātu saimniecību ekonomisko ilgtspēju.

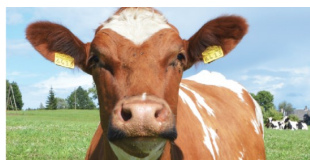
Plašāka informācija: <http://ej.uz/amnf>



Graudaudzētāji saņems 6 miljonu eiro atbalstu

Valdība 25. oktobrī uzklusēja Zemkopības ministrijas sagatavoto informatīvo ziņojumu par situāciju graudkopībā Latvijā, kā arī lēma par izmaiņām tiešmaksājumu piešķiršanas kārtībā.

Plašāka informācija: <http://ej.uz/y6uo>



Atjaunota informācija par minerālvielām liellopiem

Latvijas Lauku konsultāciju un izglītības centra Lopkopības nodaļa sadarbībā ar firmām ir atjaunojusi un papildinājusi informāciju par minerālbarību iegādes un izvēles iespējām liellopiem.

Plašāka informācija: <http://ej.uz/edni>



Veidos augļkoku un ogulāju augu šķirņu sarakstu

ES patlaban tiek veidota sistēma, kas nosaka augļu koku un ogulāju šķirņu un piegādātāju reģistrāciju, tādējādi radot kopēju ES augļu koku un ogulāju šķirņu sarakstu, kā arī sarakstu katrā dalībvalstī. Tālab Zemkopības ministrija sagatavojusi noteikumu projektu par augļu koku un ogulāju šķirņu saraksta veidošanu, ko 27. oktobrī izsludināja Valsts sekretāru sanāksmē.

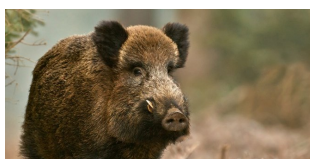
Plašāka informācija: <http://ej.uz/iqxx>



Kā teļiem novietnē sadzīvot ar baktērijām?

Ar katru gadu Latvijā pieaug to piensaimnieku skaits, kuri rūpīgi seko līdzi savu piena ganāmpulku veselības stāvoklim un ir gatavi investēt profilakses pasākumos.

Plašāka informācija: <http://ej.uz/ejsp>



Āfrikas cūku mēris izplatās tālāk

Pārtikas un veterinārais dienests no laboratorijas saņēmis izmeklējumu rezultātus, kas apstiprina Āfrikas cūku mēri divām Dundagas pagasta mežā atrastām meža cūkām. Iepriekš Kurzemes pusē Āfrikas cūku mēris tika konstatēts meža cūkām Slampes pagastā, Tukuma novadā.

Plašāka informācija: <http://ej.uz/69zw>





Minimālo algu palielina par 10 eiro

Grozījumi Ministru kabineta noteikumos Nr. 656 nosaka 2017. gadā minimālo mēnešalgu 380 eiro apmērā.

Plašāka informācija: <http://ej.uz/jpv4>

PĀRTIKA



Kā pārliecināties par augļu un dārzeņu izcelsmi

Svaigu augļu un dārzeņu nozares normatīvie akti nosaka, ka augļus un dārzeņus drīkst tirgot tikai tad, ja tie ir veseli, tīri, atbilstošā kvalitātē un tiem ir norādīta izcelsmes valsts. Bet kā tad šī prasība izskatās „dzīvē” jeb tirdzniecības vietā?

Plašāka informācija: <http://ej.uz/t4vp>

IESPĒJAS JAUNIEŠIEM



Piesaki labākos brīvprātīga darba veicējus

Līdz 9. novembrim ir iespēja pieteikt labākos brīvprātīgā darba veicējus Latvijā. Ja arī tu zini kādu, kas darbojas brīvprātīgajā darbā, lai veicinātu mūsu valsts labklājību – piesaki! Labākie tiks godināti ceremonijā “Gada brīvprātīgais 2016” decembrī.

Plašāka informācija: <http://ejuz.lv/air>



Piedalies forumā “Neformāls un atzīts”

Jūrmalā 9. un 10. novembrī norisināsies forums “Neformāls un atzīts”. Forumā mērķis ir veicināt diskusiju par nākamajiem soļiem neformālās izglītības atzīšanai Latvijā. Pieteikšanās līdz 3. novembrim.

Plašāka informācija: <http://ejuz.lv/ais>



Iespēja liepājniekiem

Liepājas Novada fonds aicina skolu jauniešus iesniegt pieteikumus projektu konkursā „Zinis”. Projektu konkursa mērķis ir rosināt jauniešus līdzdarboties sabiedrības norisēs, izstrādājot sabiedrībai lietderīgus un izmantojamus projektus par vides ilgtspēju – resursu un enerģijas taupīšanas veidi ikdienā, materiālu otrreizējā izmantošana ikdienā vai vides izglītība vienaudžiem.

Plašāka informācija: <http://ejuz.lv/ait>



Pieredzes un iedvesmas stāsts

Noslēdzies jauniešu iniciatīvas „Nacionālo dārgumu jaunatklāšana” pirmais posms, kura laikā vairākas komandas devās iepazīt iniciatīvā ietvertos dārgumus. Jaunatnes lietu mājaslapā var iepazīties ar piedzīvojumu stāstiem no dalībniekiem un atrast informāciju par to, kā pieteikt savu klasi nākamajiem piedzīvojumiem.

Plašāka informācija: <http://ejuz.lv/aiu>

DAŽĀDAS IESPĒJAS



Aicinām uz fermu dienu zemnieku saimniecībā „Valti”

Zālēdāju projekta fermu dienas izmēģinājumos iesaistītās tikla saimniecībās turpinās fermu dienas. Aicinām uz zemnieku saimniecību “Valti”, kur izmēģinājuma tēma ir „Šarolē šķirnes zidējteļu piebarošanas efektivitāte”. Fermu dienas pasākums notiks 2. novembrī plkst. 11 Skrundas novada Skrundas pagasta z/s “Valti”.

Plašāka informācija: <http://ej.uz/3w6k>



Seminārs par aktualitātēm un sadarbību tūrisma jomā

Aizputes novada tūrisma informācijas un mūžizglītības centrā 3. novembrī plkst. 14 notiks lekcija – seminārs par sadarbību tūrisma jomā.

Plašāka informācija: <http://ej.uz/7yyf>



E-ČIEKURS

INFORMĀCIJA MEŽA ĪPAŠNIEKIEM



ES atbalsts mežsaimniecības infrastruktūras attīstībai

Lauku atbalsta dienests no 2016. gada 21. novembra līdz 2016. gada 21. decembrim izsludina projektu iesniegumu pieņemšanu apakšpasākumā "Atbalsts ieguldījumiem lauksaimniecības un mežsaimniecības infrastruktūras attīstībā". Plašāka informācija: <http://ej.uz/sv4y>



Turpinās pieteikšanās mācībām par mežu tēmām

Meža konsultāciju pakalpojumu centrs aktīvi organizē apmācības meža īpašniekiem, meža nozarē nodarbinātajiem speciālistiem un medniekiem.

Tuvākajā laikā plānotās mācības:

Datums	Tēma	Vieta	Kontaktinformācija
3., 5., 10., 14., 17. novembrī	Mežaudžu kopšanas ražības palielināšanai	Jaunpils	Ieva Doniņa, tāl. 26352648 ieva.donina@mkpc.llkc.lv
15., 16. novembrī	Kokaugu audzēšana neizmantotās zemēs, plantāciju meži	Madona	Mairita Bondare, tāl. 28381176 mairita.bondare@mkpc.llkc.lv
9., 16., 24., 25., 26. novembrī	Mežizstrāde, darbs ar motorinstrumentiem	Pļaviņas	Jekaterīna Blaua, tāl. 26534704 jekaterina.blaua@mkpc.llkc.lv Mairita Bondare, tāl. 28381176 mairita.bondare@mkpc.llkc.lv
15., 16., 17. novembrī un 2., 3. decembrī	Mežaudžu kopšanas ražības palielināšanai	Priekuļi	Laila Šestakovska, tāl. 28323647 laila.sestakovska@mkpc.llkc.lv

PLĀNOTIE SEMINĀRI



Datums	Nosaukums	Norises vieta	Kontaktinformācija
28. oktobrī	ES projektu realizācijas aktualitātes – pieredzes apmaiņa un ierosmes	Meža īpašnieka Aivara Edelmaņa meža īpašumi Zvārdes pagastā Sākums plkst. 10.00	MKPC Dienvidkurzemes nodaļas mežsaimniecības konsultante Alda Velvere, tāl. 20222041
9. novembrī	Jaunākais par ES atbalstu meža un lauku īpašniekiem, darba drošība	Apes tautas nams, Ape, Apes novads Sākums plkst. 10.00	MKPC Ziemeļaustrumu nodaļas mežsaimniecības konsultante Ginta Ābeltiņa, tāl. 26117578

Par plānotajiem informatīvajiem semināriem (konkrētām tēmām, norises vietām, laikiem un datumiem) var interesēties MKPC mājaslapā vai Valsts Lauku tīkla mājaslapā, vai, sazinoties ar MKPC speciālistiem.

SEKOJIET JAUNUMIEM:

www.laukutikls.lv
www.llkc.lv

@LLKC_lv

facebook.com/LLKIC

draugiem.lv/LLKC

leteikumus_sutit_uz_lauku.lapa@llkc.lv

